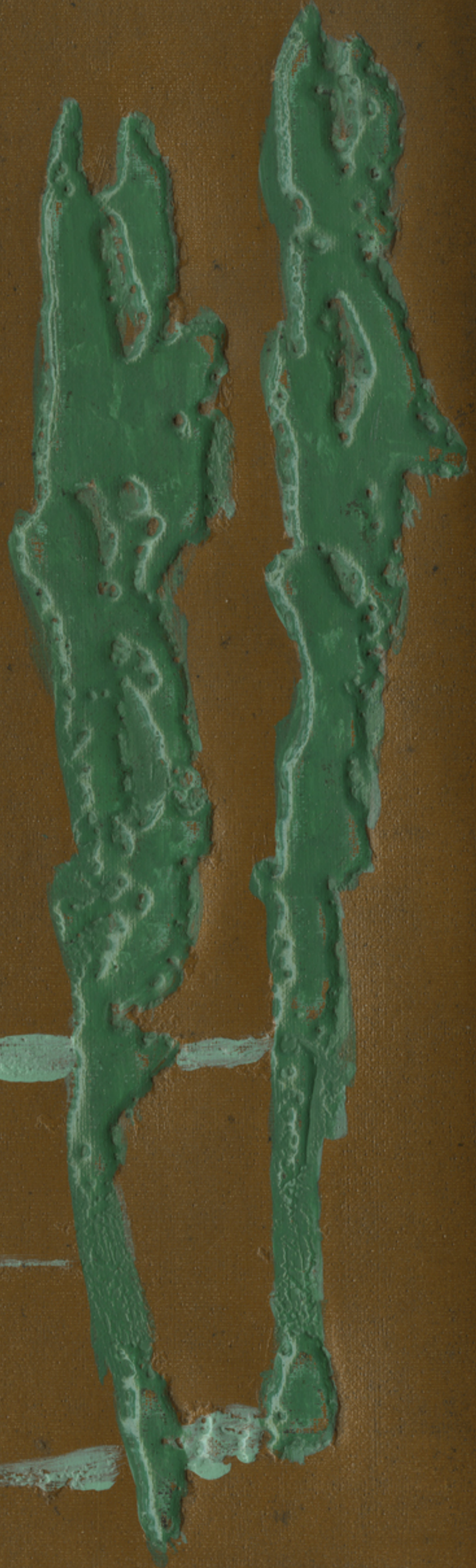
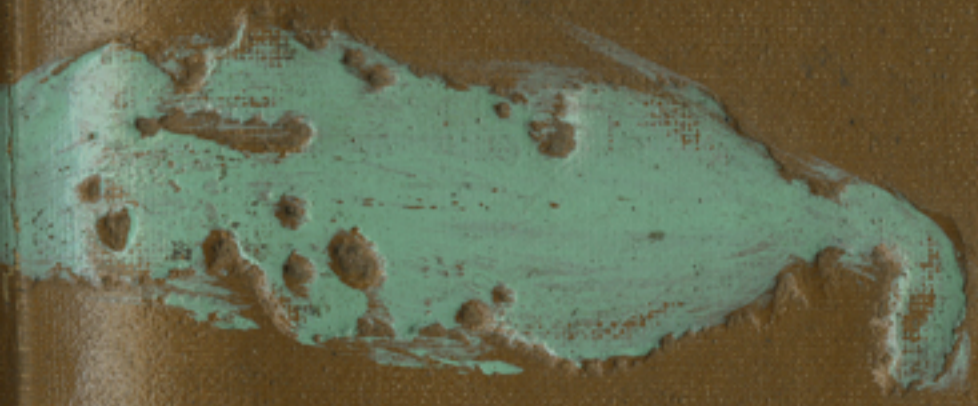


小樽高等商業學校創立二十五周年紀念真帖

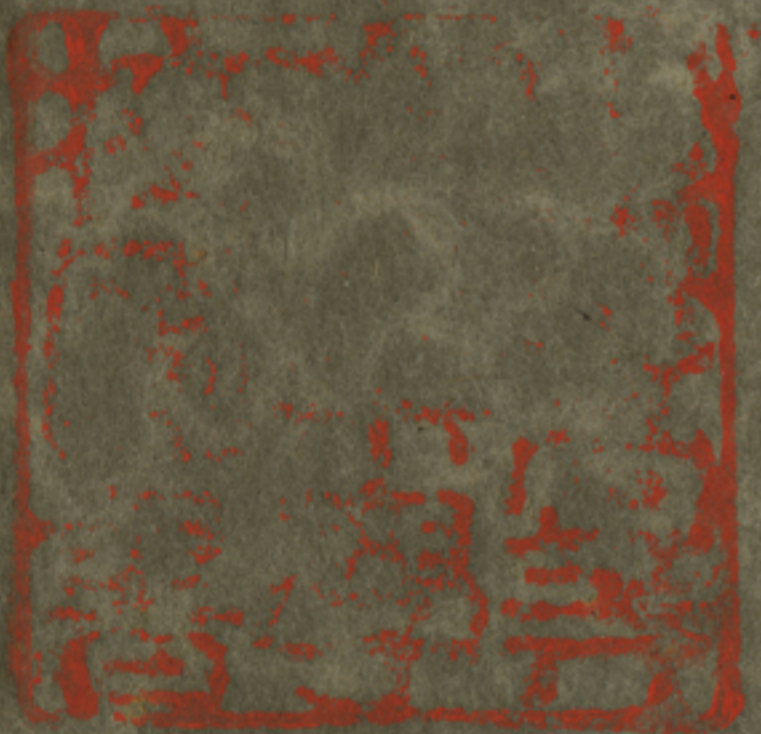




寄贈券

小樽高等商業學校創立三十五  
周年記念式寫真係

昭和十一年六月十五日



小樽高等商業學校

圖書館

門部 14/3

部番號 106

冊

總番號 27308



おとる  
T. Yamada









01610  
T. yan666

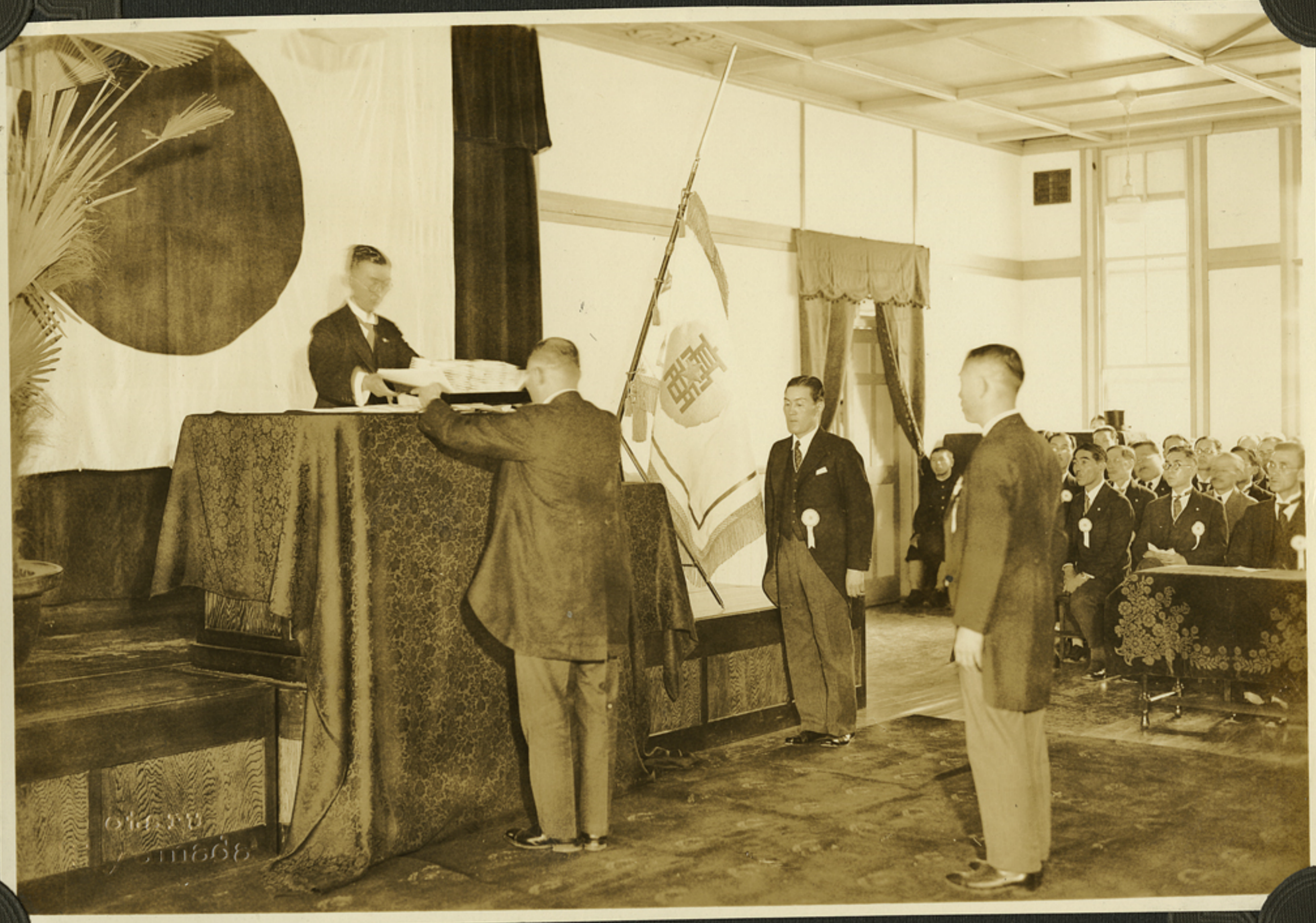




おとす  
T. Yamada



откры  
Тысяча







61070  
T. Yamada



お葬式  
T. Yamada

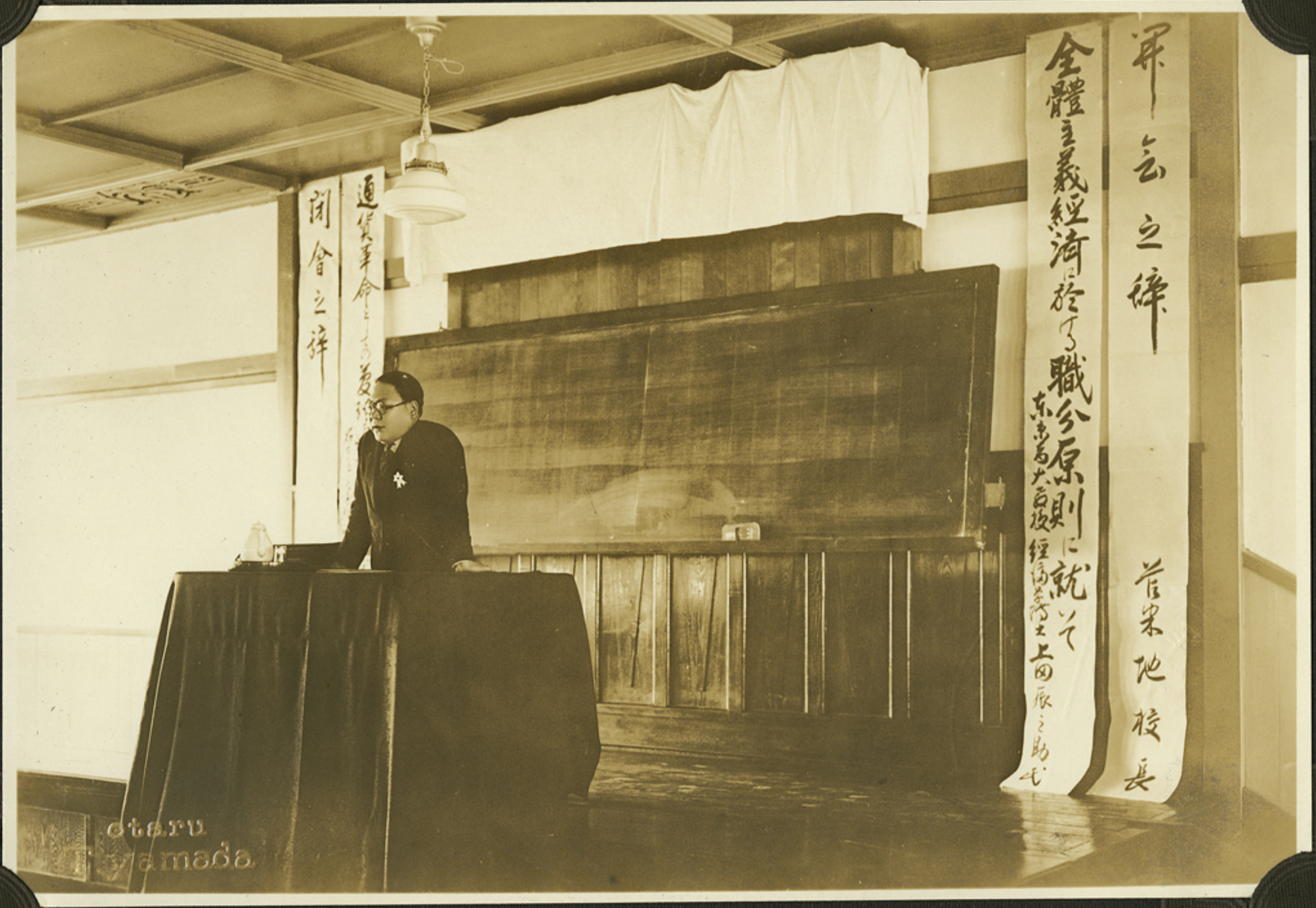


おとす  
T. Yamada



おとる  
T. Yamada





平云之律

菅束地校長

全體主義經濟に於て職分原則に就て  
東京大学経済学会上田辰之助氏

通貨革命と其の意義

閉會之辞

otosu Yamada



平云之辞

全體主義經濟於職分原則

通貨革命としての管理通貨と通貨管理  
名古屋大学教授(元)高島佐一郎

閉會之辞

高島教授



山之辞

文学の道に親しむ信仰 功徳 演林生之助 教授

と群集

中野清一 教授

早稲田大学  
フランス文学部 不安の時代  
ナチスとロマンチズムの復興  
松尾正雄 教授  
三浦清太郎 教授

otosu  
Tyanobis



お茶会  
T. Yamada.



01678  
T. yom666



66670  
6668

左の順に御覽

破性

工  
差  
品







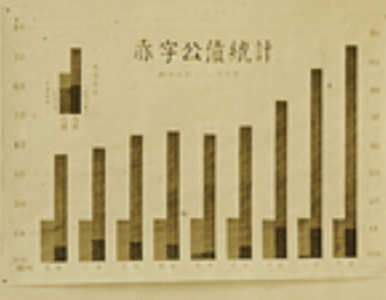


指導 服部 助殿様  
宗 山本 義宏  
製作 会員一月  
作品=手、簡、以、誰

otaru  
T. y. 1918



祝廿五周年



各國百紙幣

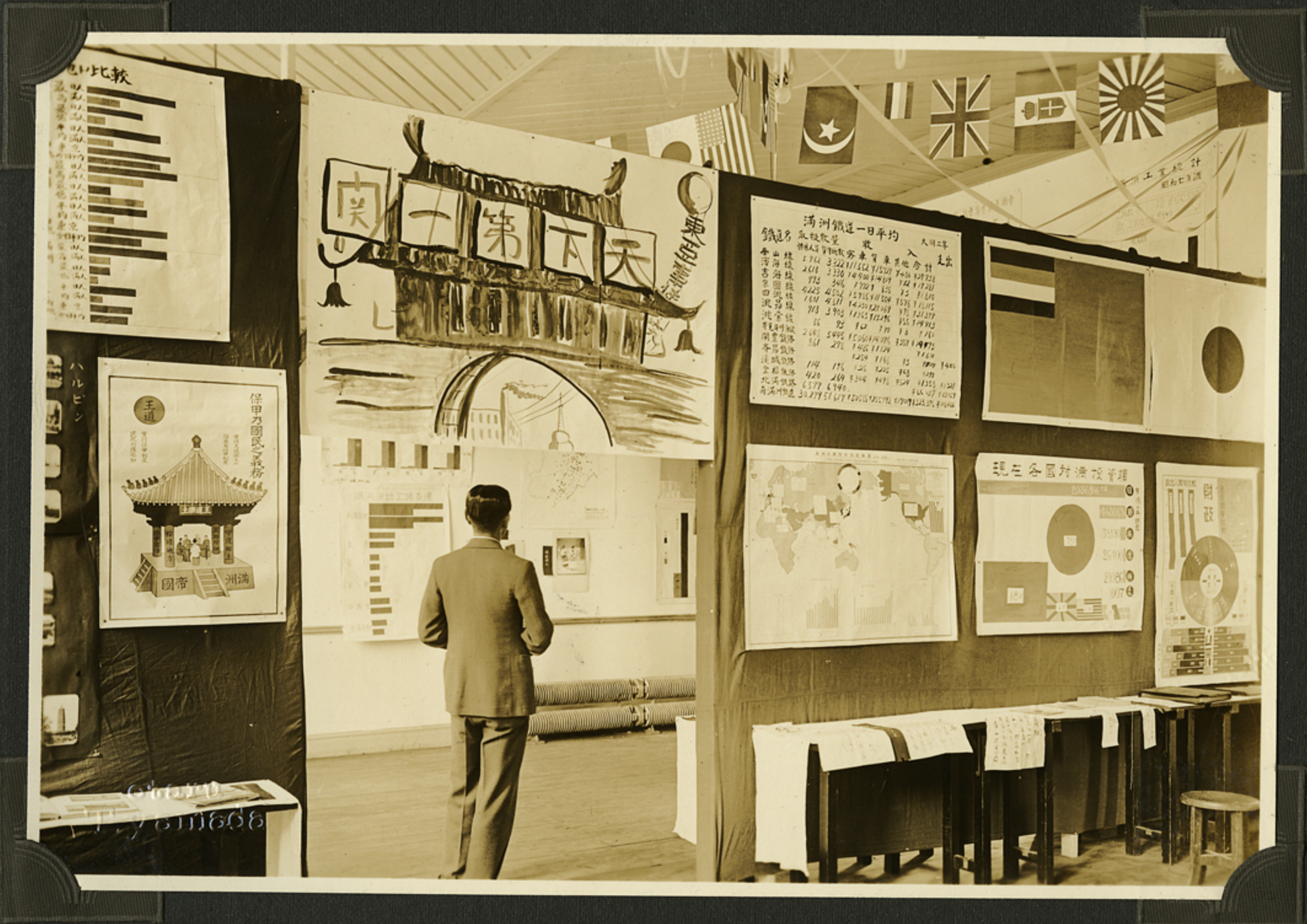
616674  
17501668



天地之大無極... 精神如秀... 乃不人... 精神如秀... 乃不人... 精神如秀... 乃不人...

一方為第... 精神如秀... 乃不人... 精神如秀... 乃不人...

林泉茶飲貧無辱花  
沙栽培靜有權  
半園梧竹林先到一  
榻琴書萬尔清  
三年二又秀  
山色湖光及朝竹并  
影松法生午源  
粗衣淡飯足家常養  
得浮生一世拙  
是日也天朗氣清惠風和  
暢仰觀宇宙之大  
仰觀宇宙之大  
仰觀宇宙之大  
仰觀宇宙之大  
仰觀宇宙之大  
仰觀宇宙之大  
仰觀宇宙之大  
仰觀宇宙之大  
仰觀宇宙之大  
仰觀宇宙之大



比較

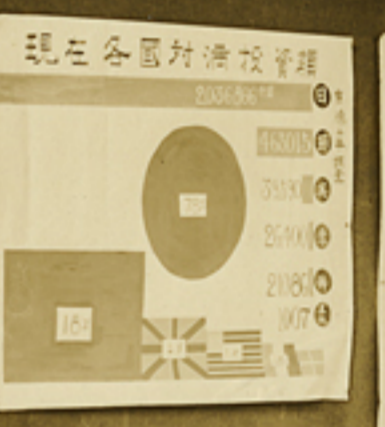
| 項目  | 單位  | 數值  |
|-----|-----|-----|
| ... | ... | ... |
|     | ... | ... |
|     | ... | ... |
|     | ... | ... |
|     | ... | ... |
|     | ... | ... |
|     | ... | ... |
|     | ... | ... |
|     | ... | ... |
|     | ... | ... |

天下第一

天下第一

滿洲鐵道一日平均

| 鐵道名 | 乘車數   |       | 貨物量    |       | 收入    |       | 支出    |       |
|-----|-------|-------|--------|-------|-------|-------|-------|-------|
|     | 往     | 來     | 噸      | 輛     | 元     | 元     | 元     | 元     |
| 奉天線 | 1,712 | 3,222 | 11,112 | 1,112 | 1,112 | 1,112 | 1,112 | 1,112 |
| 山海線 | 2,611 | 3,222 | 1,112  | 1,112 | 1,112 | 1,112 | 1,112 | 1,112 |
| 瀋海線 | 773   | 2,611 | 1,112  | 1,112 | 1,112 | 1,112 | 1,112 | 1,112 |
| 吉海線 | 6,225 | 4,112 | 1,112  | 1,112 | 1,112 | 1,112 | 1,112 | 1,112 |
| 四洮線 | 1,611 | 4,112 | 1,112  | 1,112 | 1,112 | 1,112 | 1,112 | 1,112 |
| 沈丹線 | 773   | 2,611 | 1,112  | 1,112 | 1,112 | 1,112 | 1,112 | 1,112 |
| 北平線 | 55    | 22    | 1,112  | 1,112 | 1,112 | 1,112 | 1,112 | 1,112 |
| 青島線 | 2,611 | 5,995 | 1,112  | 1,112 | 1,112 | 1,112 | 1,112 | 1,112 |
| 開魯線 | 55    | 22    | 1,112  | 1,112 | 1,112 | 1,112 | 1,112 | 1,112 |
| 齊魯線 | 1,112 | 1,112 | 1,112  | 1,112 | 1,112 | 1,112 | 1,112 | 1,112 |
| 津浦線 | 1,112 | 1,112 | 1,112  | 1,112 | 1,112 | 1,112 | 1,112 | 1,112 |
| 京滬線 | 4,112 | 2,611 | 1,112  | 1,112 | 1,112 | 1,112 | 1,112 | 1,112 |
| 北平線 | 6,225 | 4,112 | 1,112  | 1,112 | 1,112 | 1,112 | 1,112 | 1,112 |
| 南滿洲 | 3,222 | 1,712 | 1,112  | 1,112 | 1,112 | 1,112 | 1,112 | 1,112 |



Copyright  
1917



otaru  
T. Yamada



T. Yamada



Otaru  
T. Yamada