

はしがき

不斷なる努力、強固なる意志、此は吾人の金言なり。吾人の生命は又實に此處に在り。吾人は過去に於て然かあるべく努めたり。時の流れに浮ばざるを得ざる吾人は去ぬる明治四十四年四月本校に入學以來此處に年を閱する事三年今や其校門を出でんとす。惜別の情に堪はざるなり。三ヶ年は月日を數へて敢て永しとせず、乍莫其間に於ける師友の和と親とは又消ゆべくもあらず。互に居を異にし過去三年を想ふの時常に師友の面影其腦底に現るゝを禁じ得ざるべし。敢て過去を呪ふ者あらんや。北斗七星の下、天愈々高く、月益々牙は、右顧すれば平々坦々地遠く擴り左眄すれば山嶽蜿々連るは是れ北海特有の天地なり。

此生活此天地を回想する夫れ徒事のみと誰か云はん。是れ吾人の紀念寫眞帖を作り互に頌つの所以也。

大正三年三月

小樽高等商業學校
第一回卒業生一同



熒雪
之友

大正三年三月
為弟一四卒業生

龍聖





全埠

小樽高等商業學校全景
Whole View of the Otaru Higher Commercial School.



室長校
Director's Room.



聖龍邊渡長校
R. Watanabe, Director.



港樽小ルタ見リヨ庭校
Bird's-eye View from Our School.



室 教
Lecture Room.



室覽閱館書圖
Reading Room, Library.



(上階) 館列陳品商
Interior of Commercial Museum. (No. 2.)



(下階) 館列陳品商
Interior of Commercial Museum. (No. 1.)



(一其)室踐實
Business Practice. (No. 1.)



(二其)室踐實
Business Practice. (No. 2.)



商 品 實 驗 室
Laboratory.

顯 微 鏡 室
Microscope Room.



一 陶 本 坂 授 教
T. Sakamoto.



郎 次 房 伴 授 教
F. Ban.



雄之和村中 授教
K. Nakamura.



郎辰谷竹 授教
T. Taketani.



郎太仙浦井 授教
S. Iura.



一英田武 授教
E. Takeda.



三又木八 授教
M. Yagi.



豊松國 授教
Y. Kunimatsu.



源 本 松 授 教
H. Matsumoto.



次 貞 田 寺 授 教
T. Terada.



助之猪西大 授教
I. Onishi.



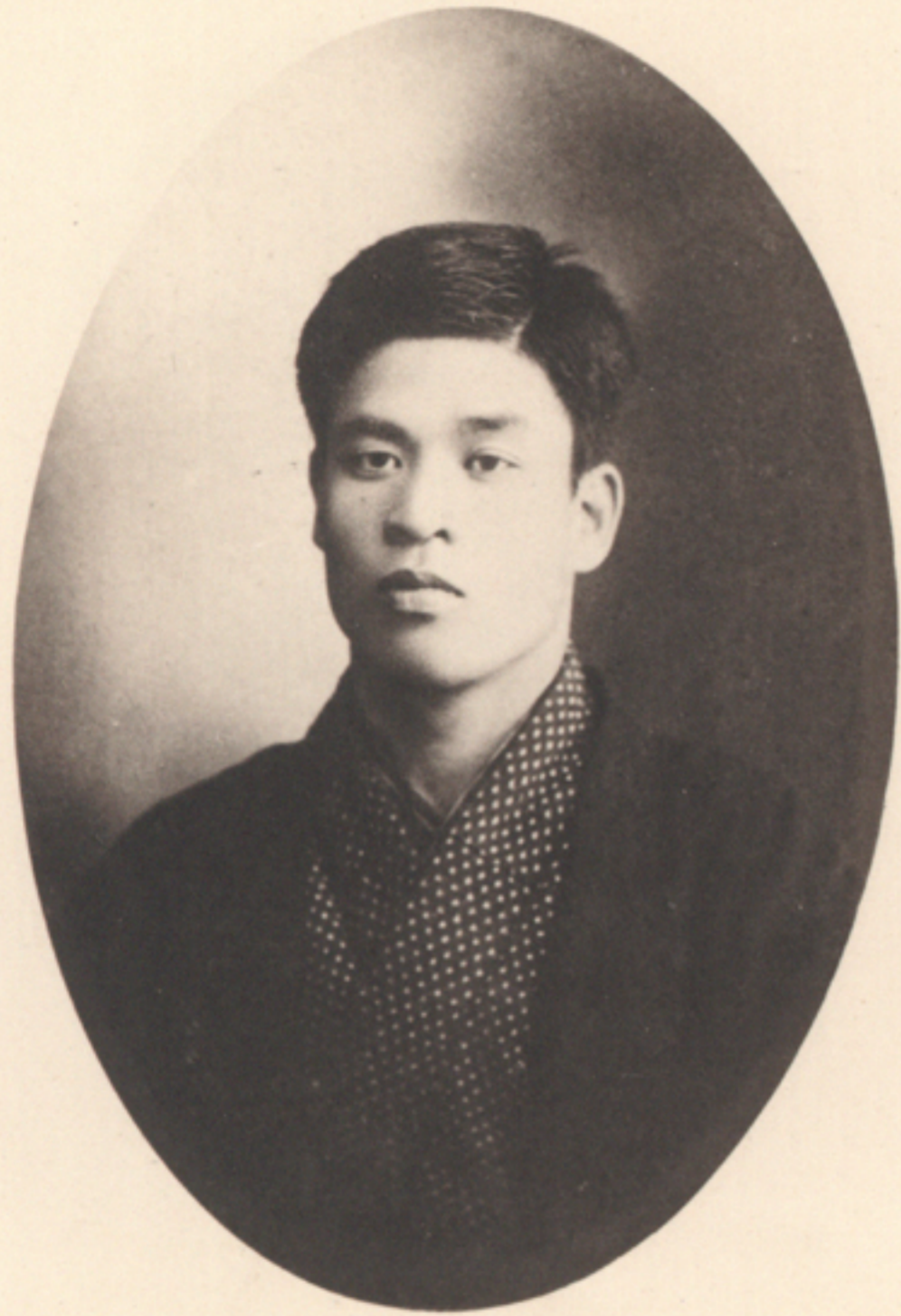
郎一清摩志 授教
S. Shima.



郎三慶川谷長 授 教
K. Hasegawa.



郎太善村木 授 教
Z. Kimura.



郎次佐谷瀬 授教助
S. Seya.



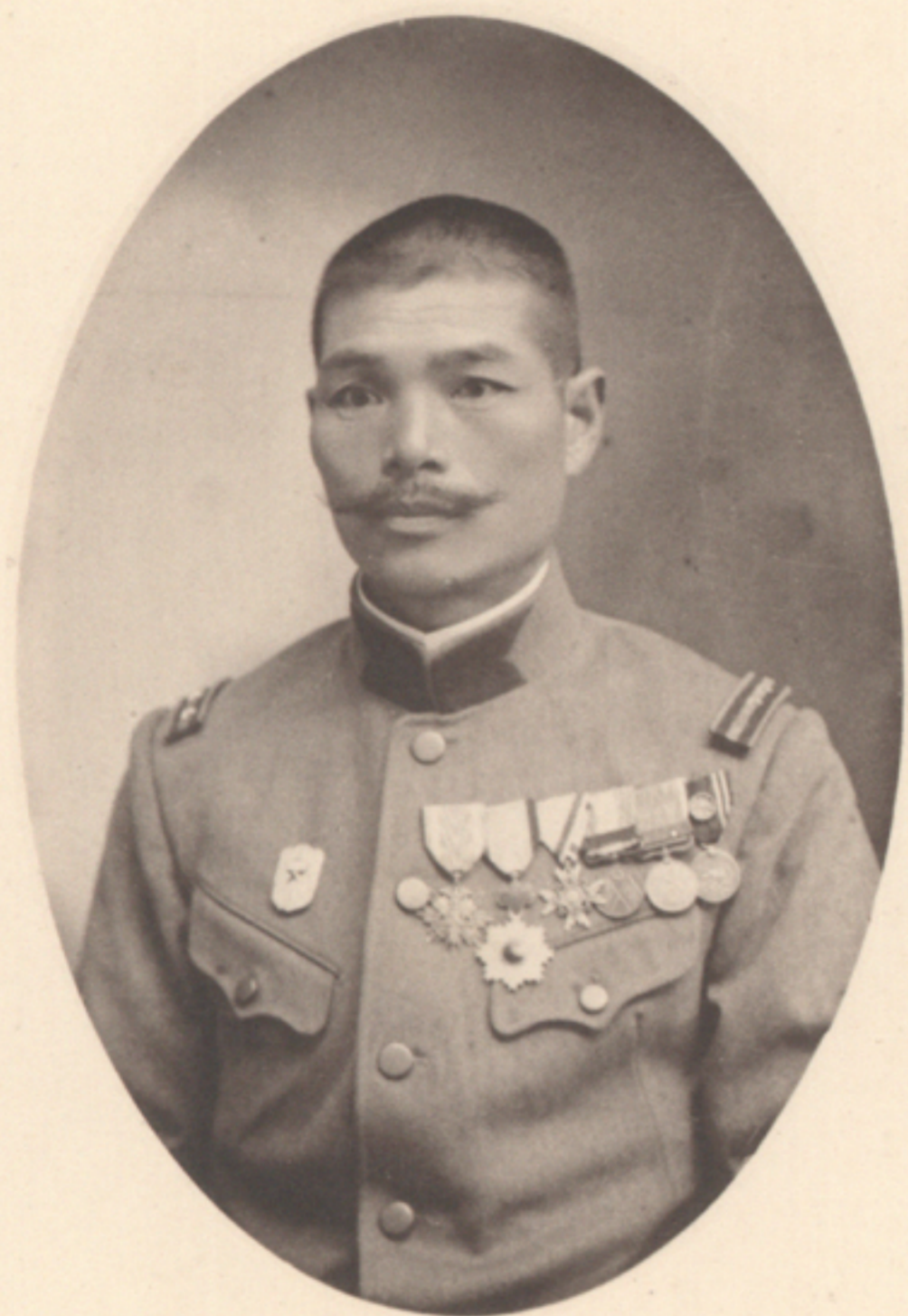
郎太龜原小 授教助
K. Obara.



爾 哲 橋 石 授 教 助
T. Ishibashi.



乙 中 田 授 教 助
K. Tanaka.



門衛右安 菅 師 講
Y. Kwan.



俊英地米 苦 師 講
H. Tomabechi.



郎太政塚城 師 講
M. Shirozuka.



郎太末岡坂 師 講
S. Sakaoka.



講 師 佐 野 善 作
Z. Sano.



講 師 關 一
H. Seki.



講 師 吉 井 豐 造
T. Yoshii.



講 師 三 浦 新 七
S. Miura.



雄熊岡高師講
K. Takaoka.



郎五左本橋師講
S. Hashimoto.



廣 尾 西 託 囑 業 授
H. Nishio.



郎 太 郷 川 小 師 講
G. Ogawa.



クンラフ・スイル・ルトクド 師 講
Dr. Luis Erank.



トーフ・ムルヘルキウ 師 講
Wilhelm Huth.



福 恩 關 師 講
Kun. Ên aFu.



ーラーテ.ーユルブダ.チツエ 師 講
H. W. Taylor.



郎太幸田保久 記書
K. Kubota.



郎次清屋泉 記書
S. Izumiya.



藏梅口山記書
U. Yamaguchi.



忠清藤加記書
K. Kato.



一 董 溝 横 範 師 道 劔
T. Yokomizo.



助 文 藤 佐 範 師 道 劔
B. Sato.



吉厚本森師講前
K. Morimoto.



象温月望醫校
O. Mochitsuki.



松 秀 村 津 師 講 前
H. Tsumura.

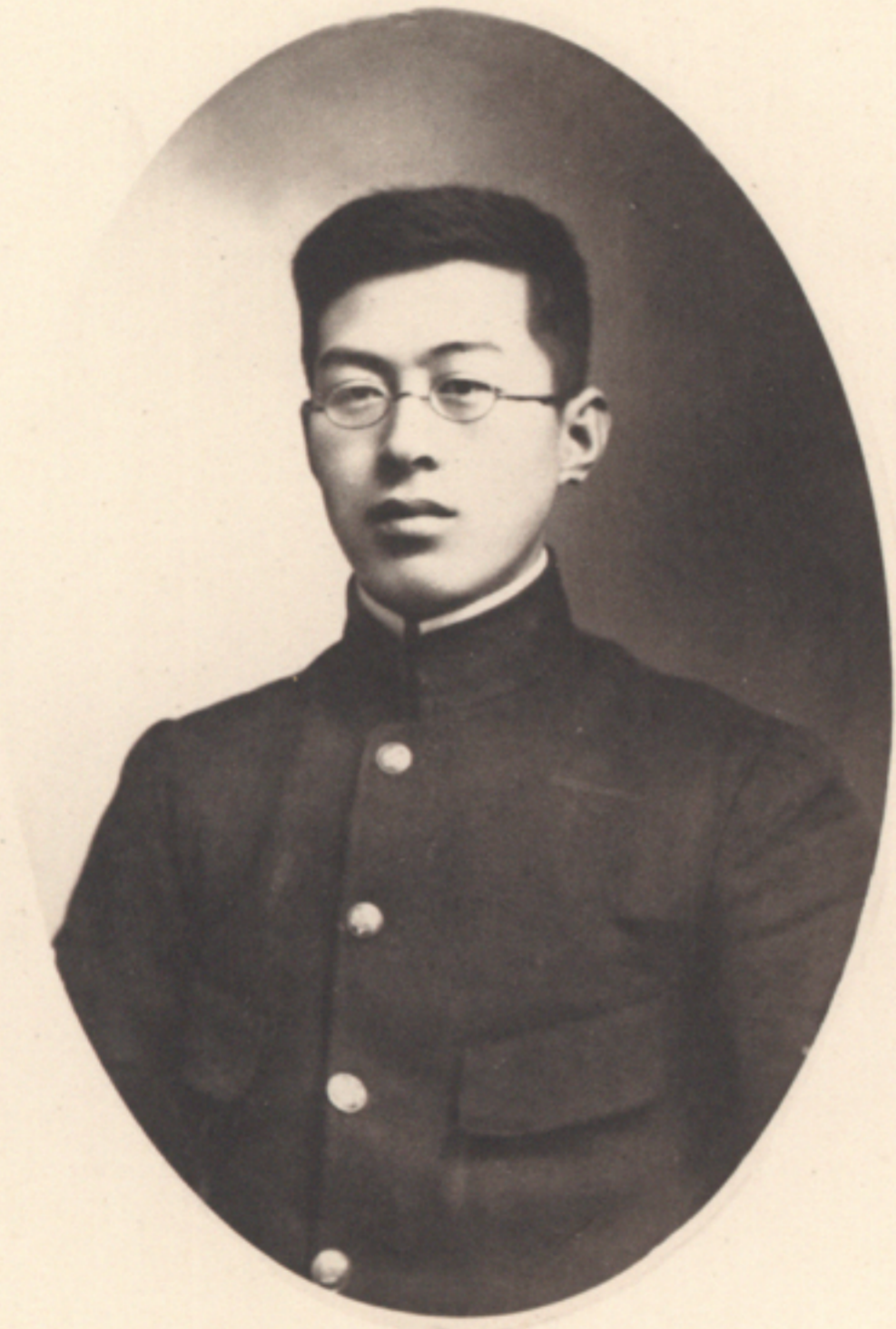


也 達 岸 師 講 前
T. Kishi.

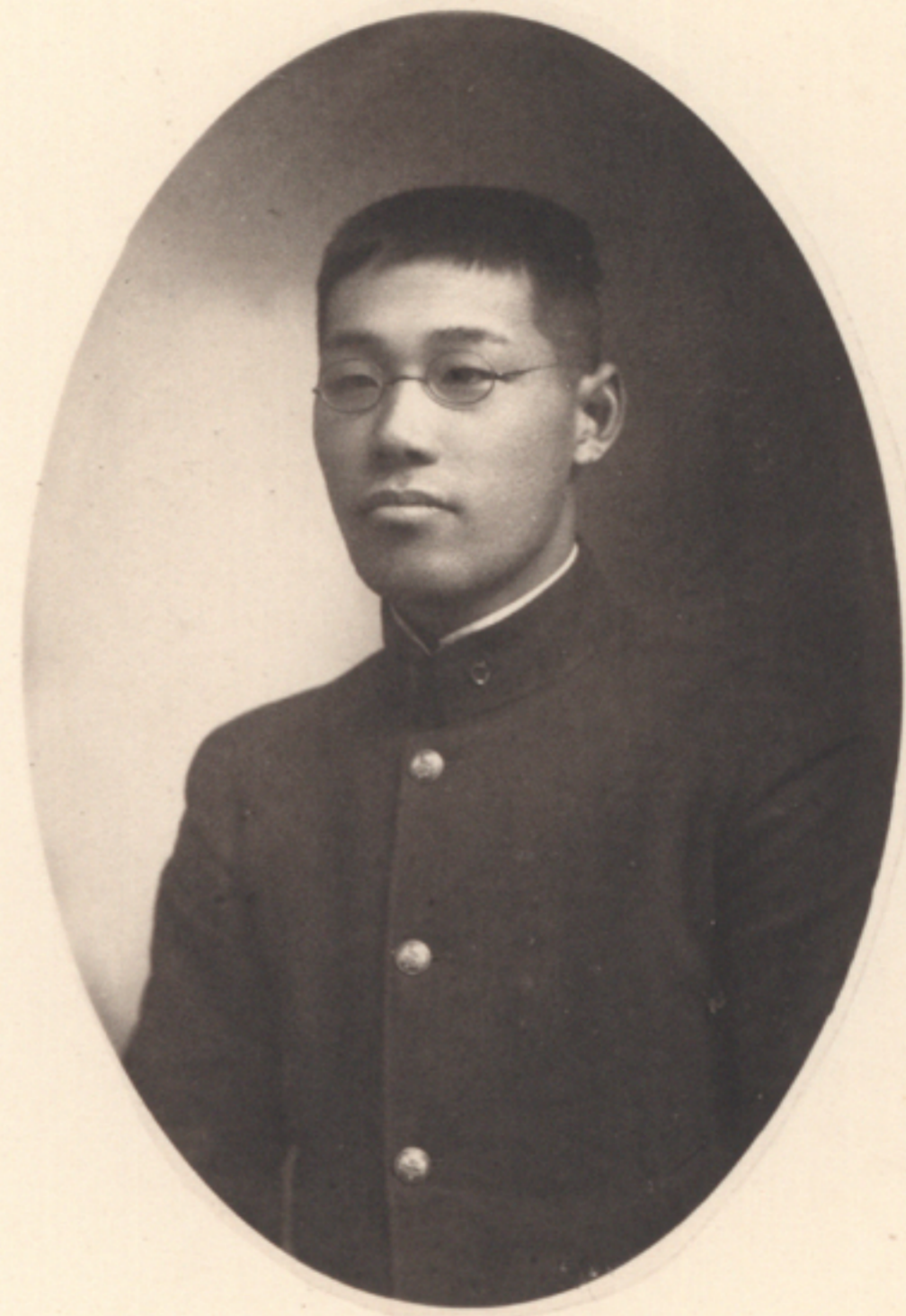


シマドツテス.レピ.イエ 師講前

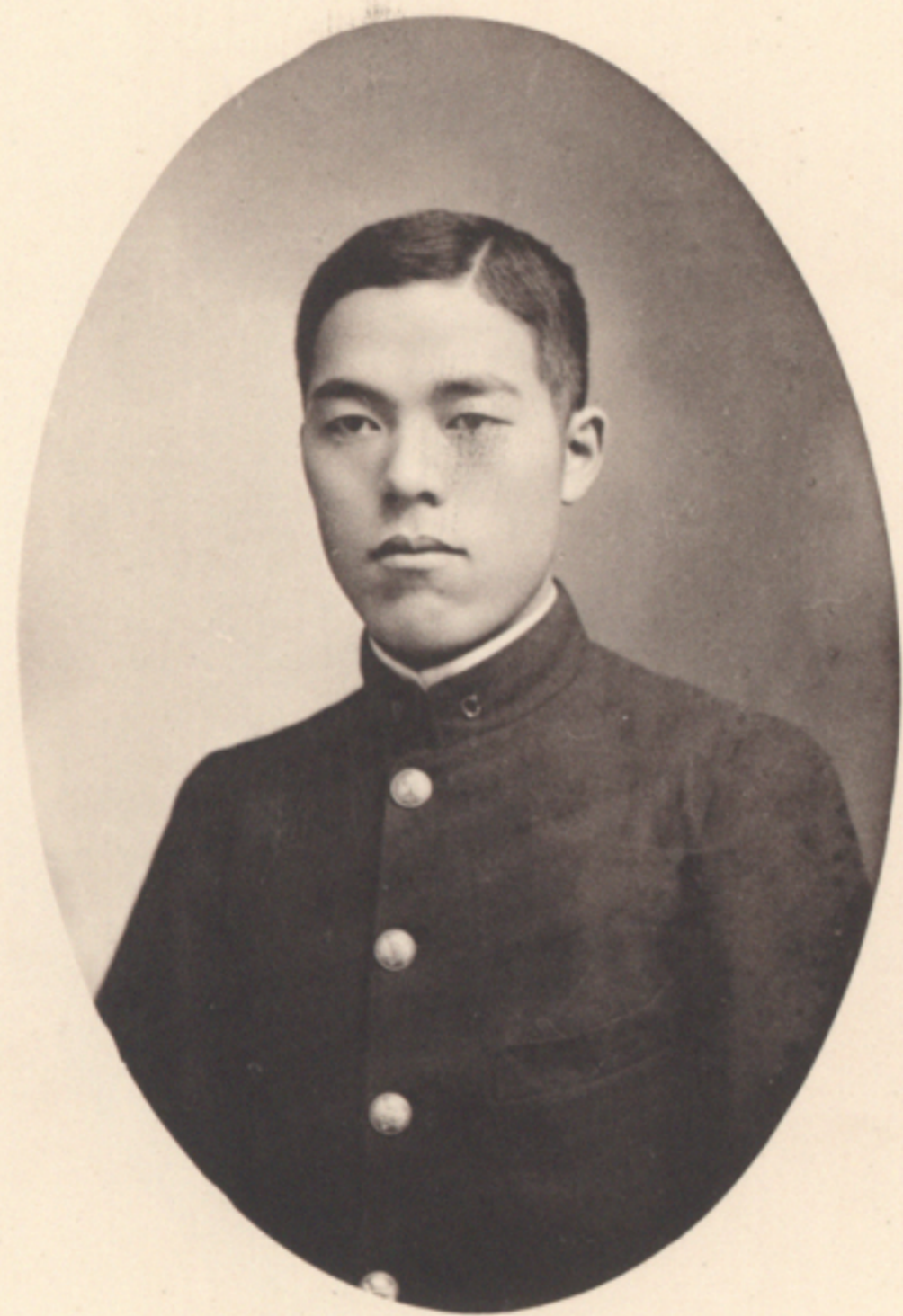
A. B. Steadman.



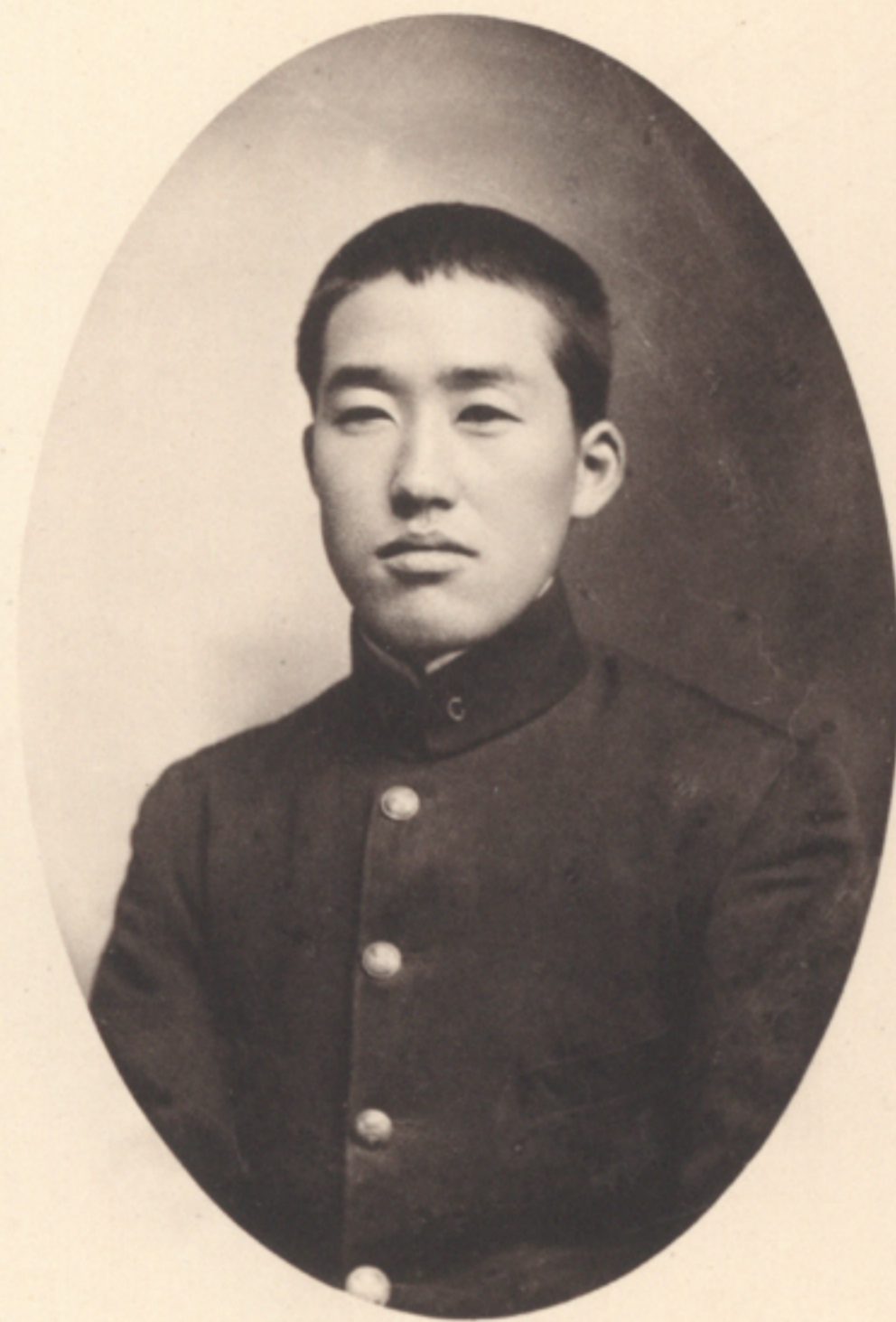
勳 垣 稻
K. Inagaki.



三 文 川 飯
B. Iikawa.



茂 上 井
S. Inoue.



實 豐 嵐 十 五
T. Igarashi.



一清尾西
S. Nishio.



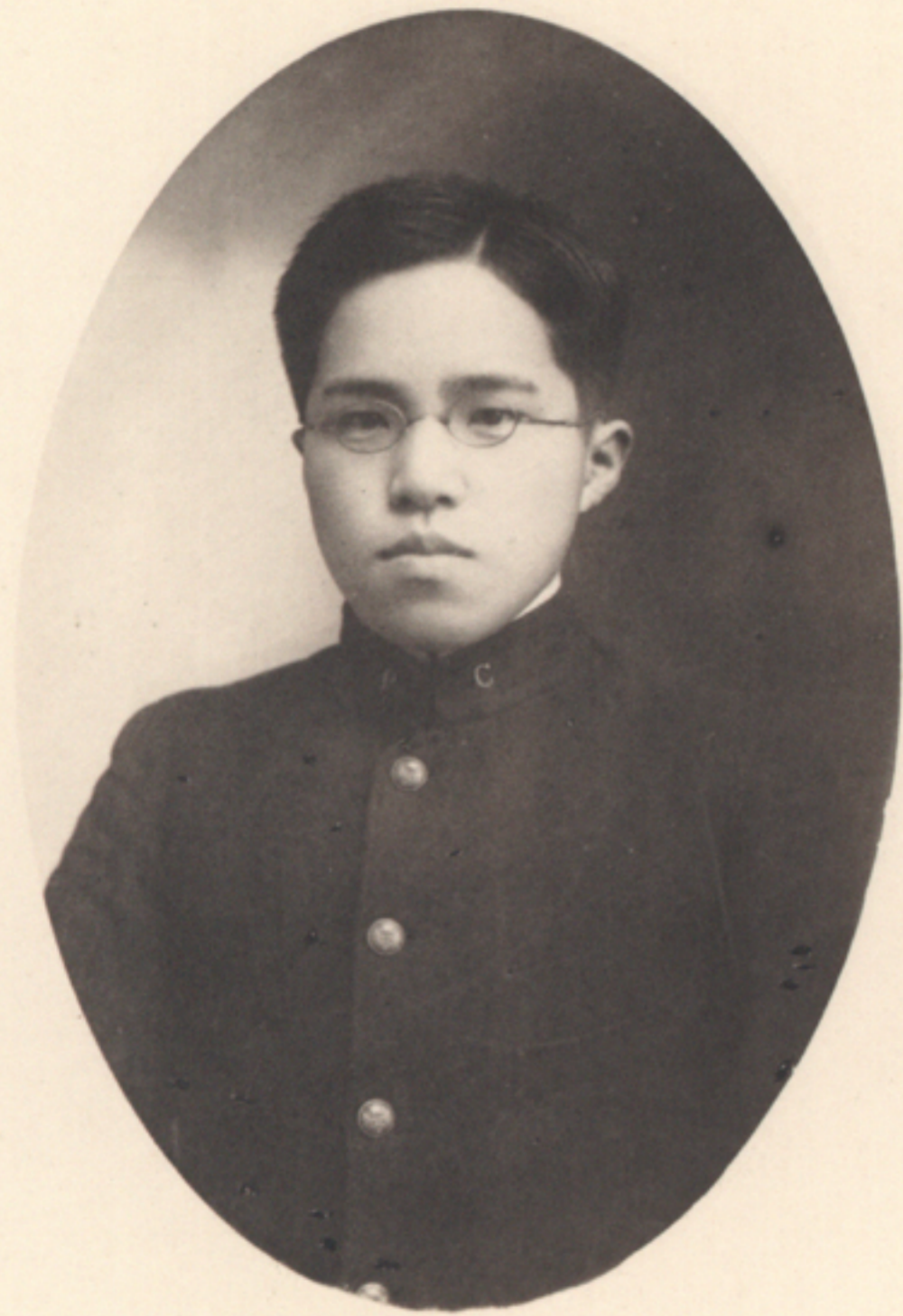
郎四三本橋
S. Hashimoto.



郎次長樫富
C. Togashi.



一悟間本
G. Homma.



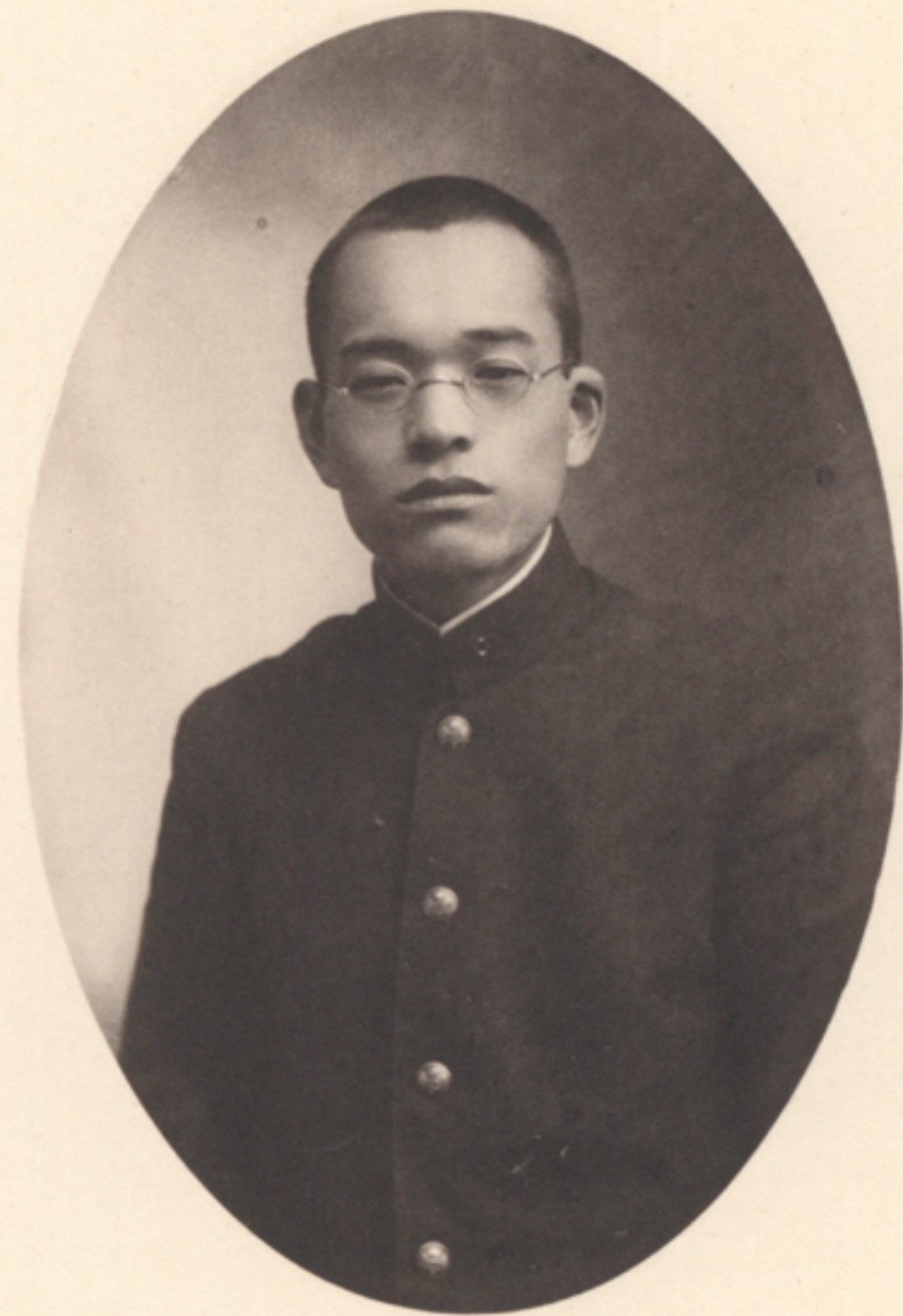
大 熊 治
O. Okuma.



岡 林 昂 男
T. Okabayashi.



大 宮 五 郎
G. Omiya.



大 熊 保
Y. Okuma.



功 地 加
I. Kachi.



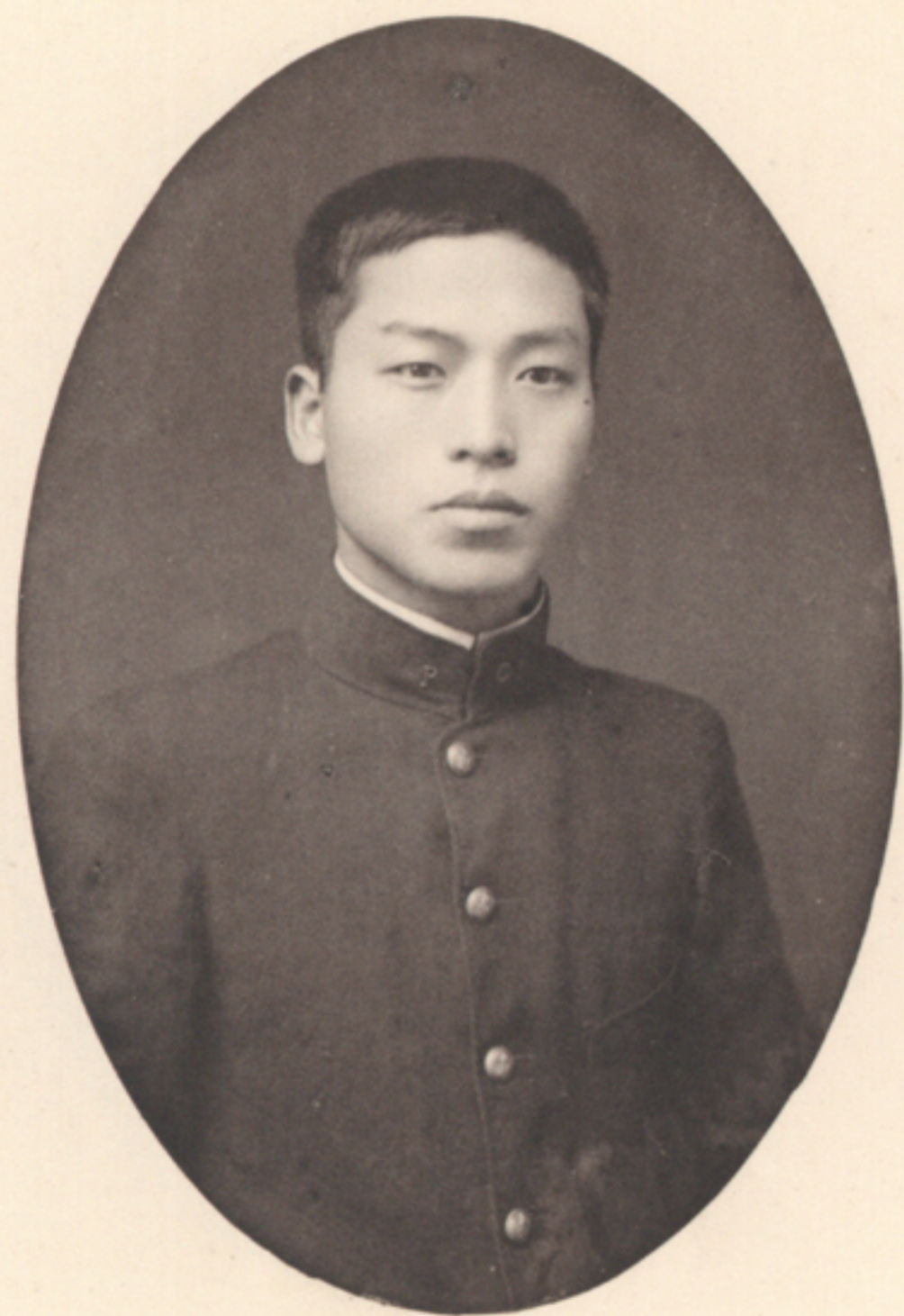
郎 一 田 和
I. Wada.



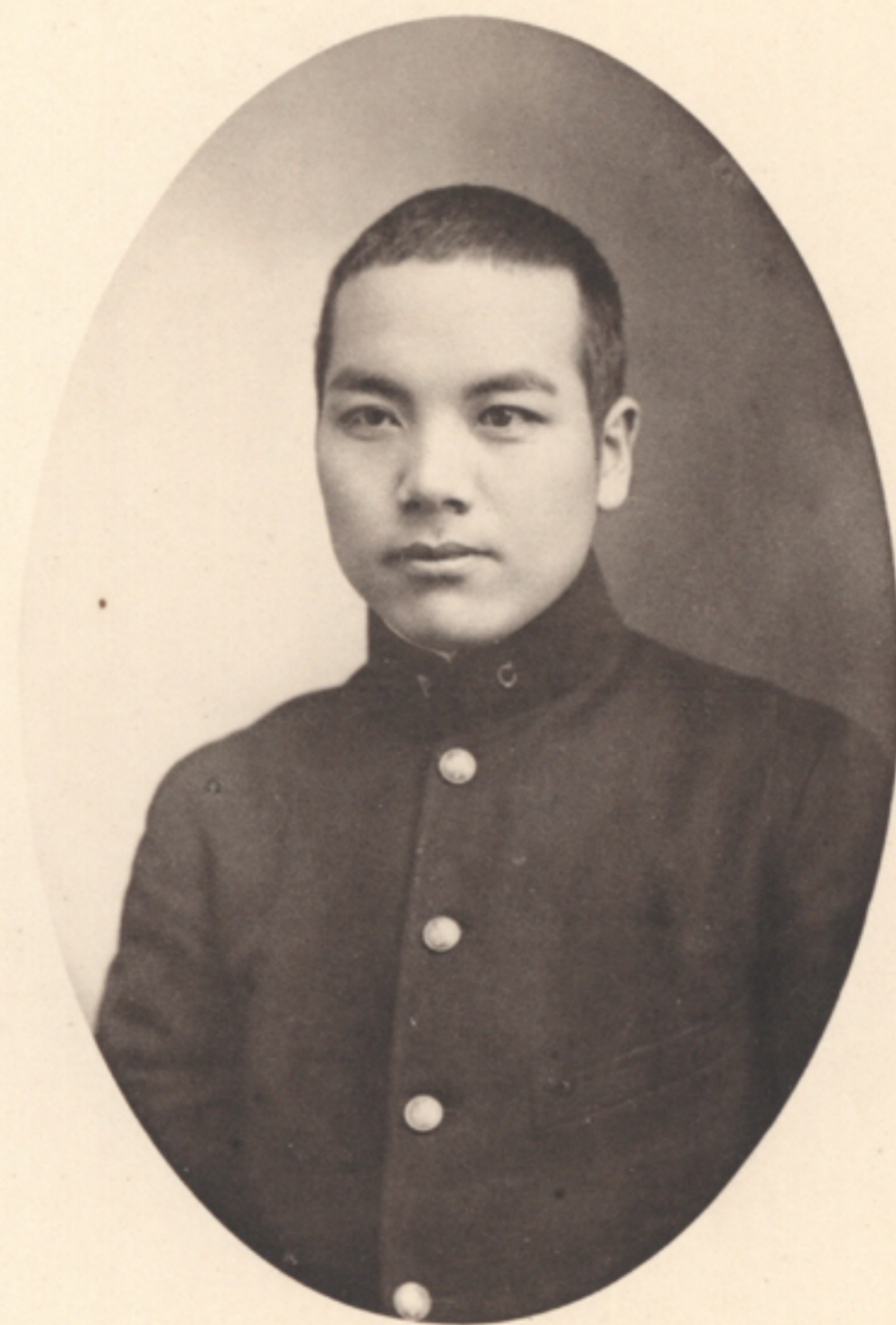
川上久辰
H. Kawakami.



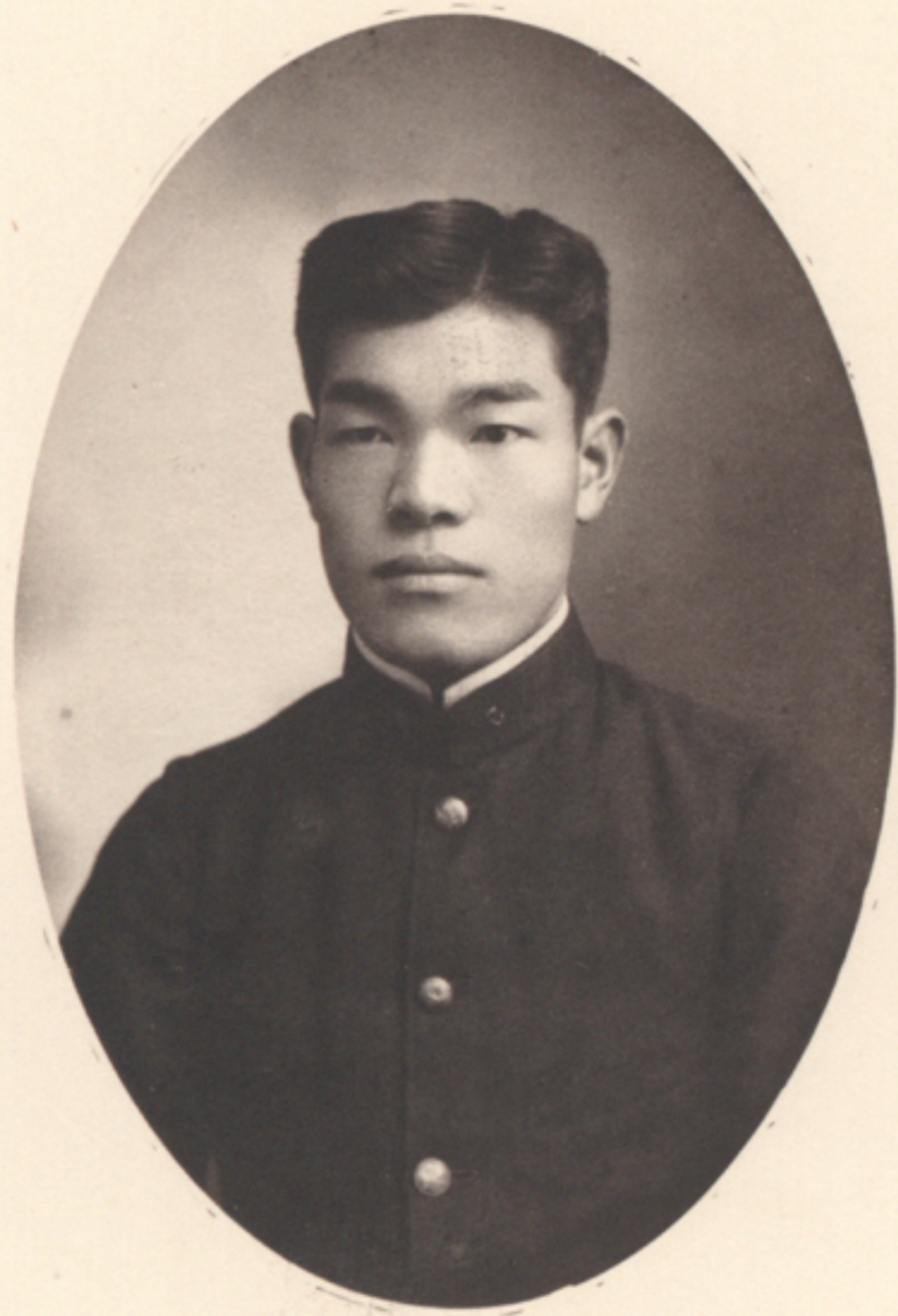
梶原鼎夫
K. Kajiwara.



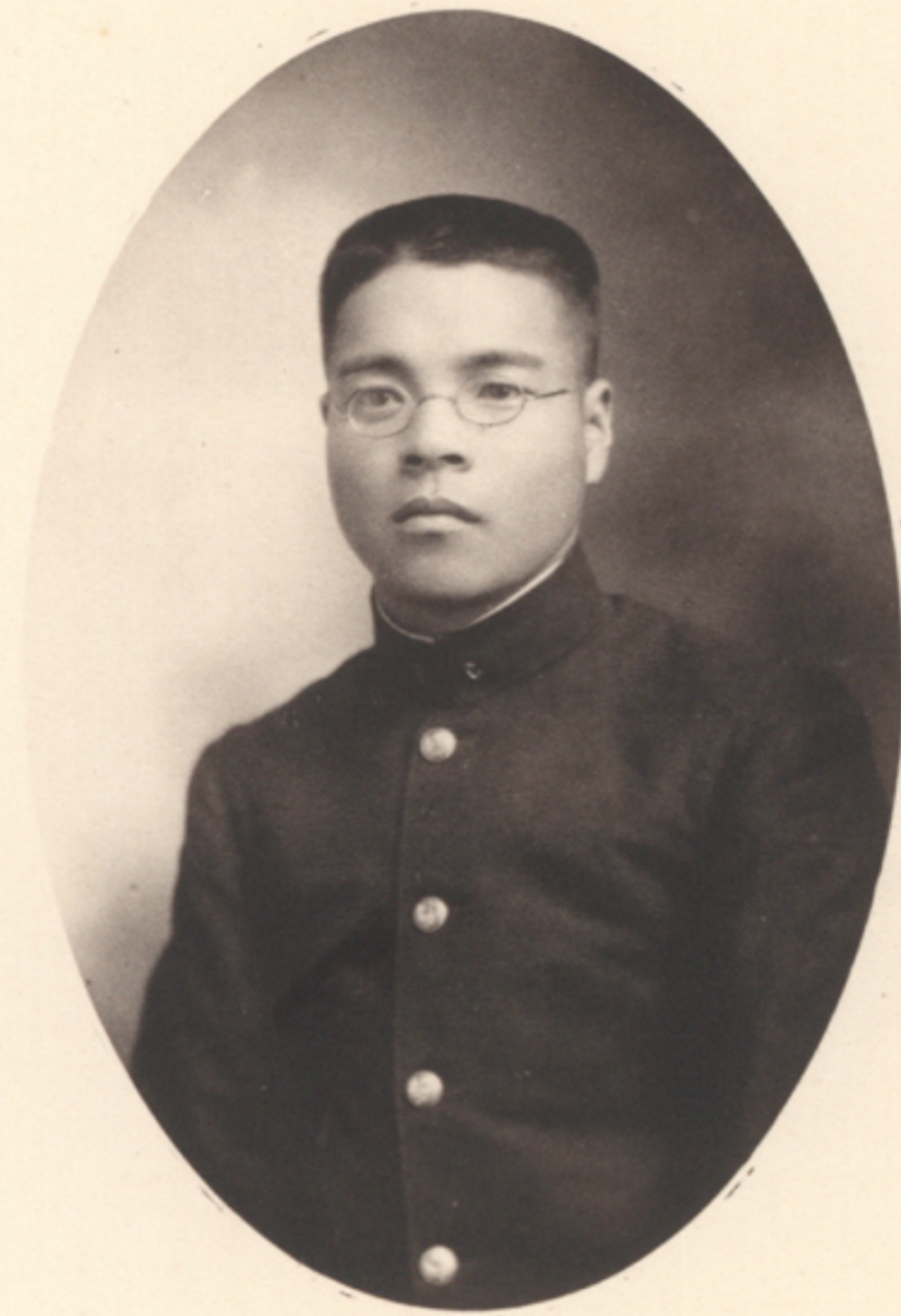
田中 寛治
K. Tanaka.



勝 亦 公 亮
K. Katsumata.



進 元 建
S. Tatamoto.



男 徹 橋 高
T. Takahashi.



策 東 倉 中
T. Nakakura.



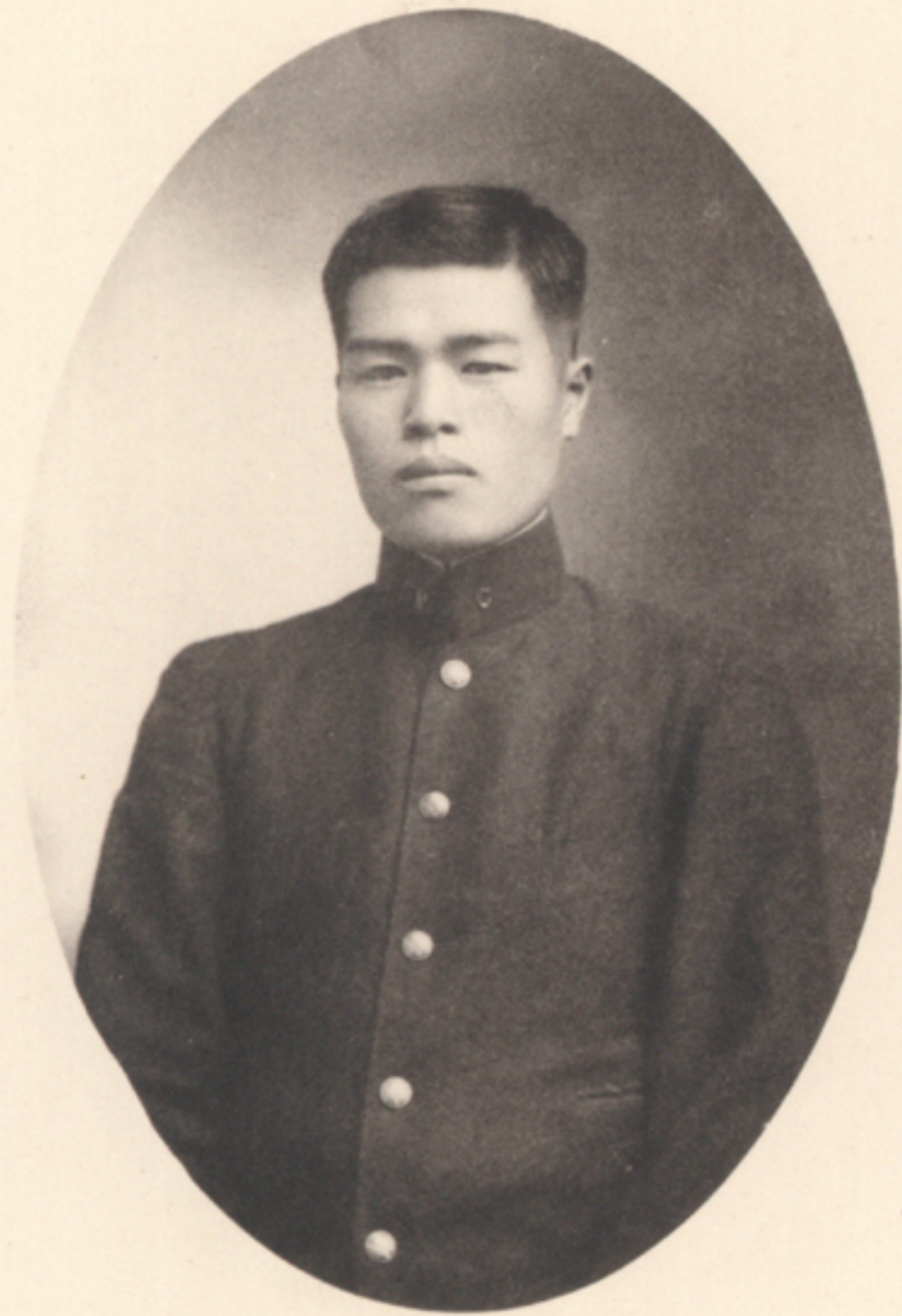
助 伊 井 永
I. Nagai.



郎次信田保久
S. Kubota.



治豐村野
T. Nomura.



寬 原 栗
H. Kurihara.



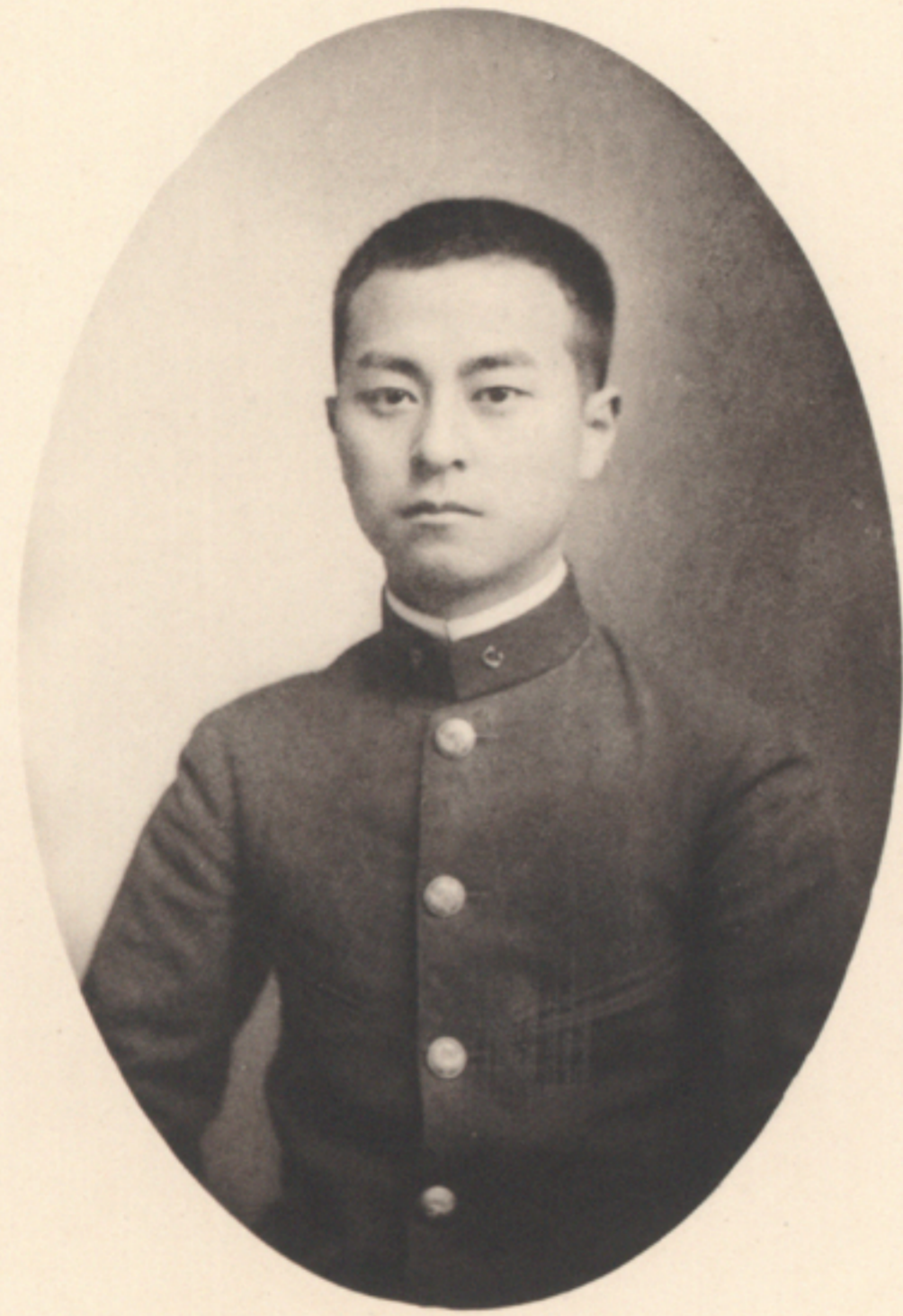
藏 伊 瀬 柳
I. Yanase.



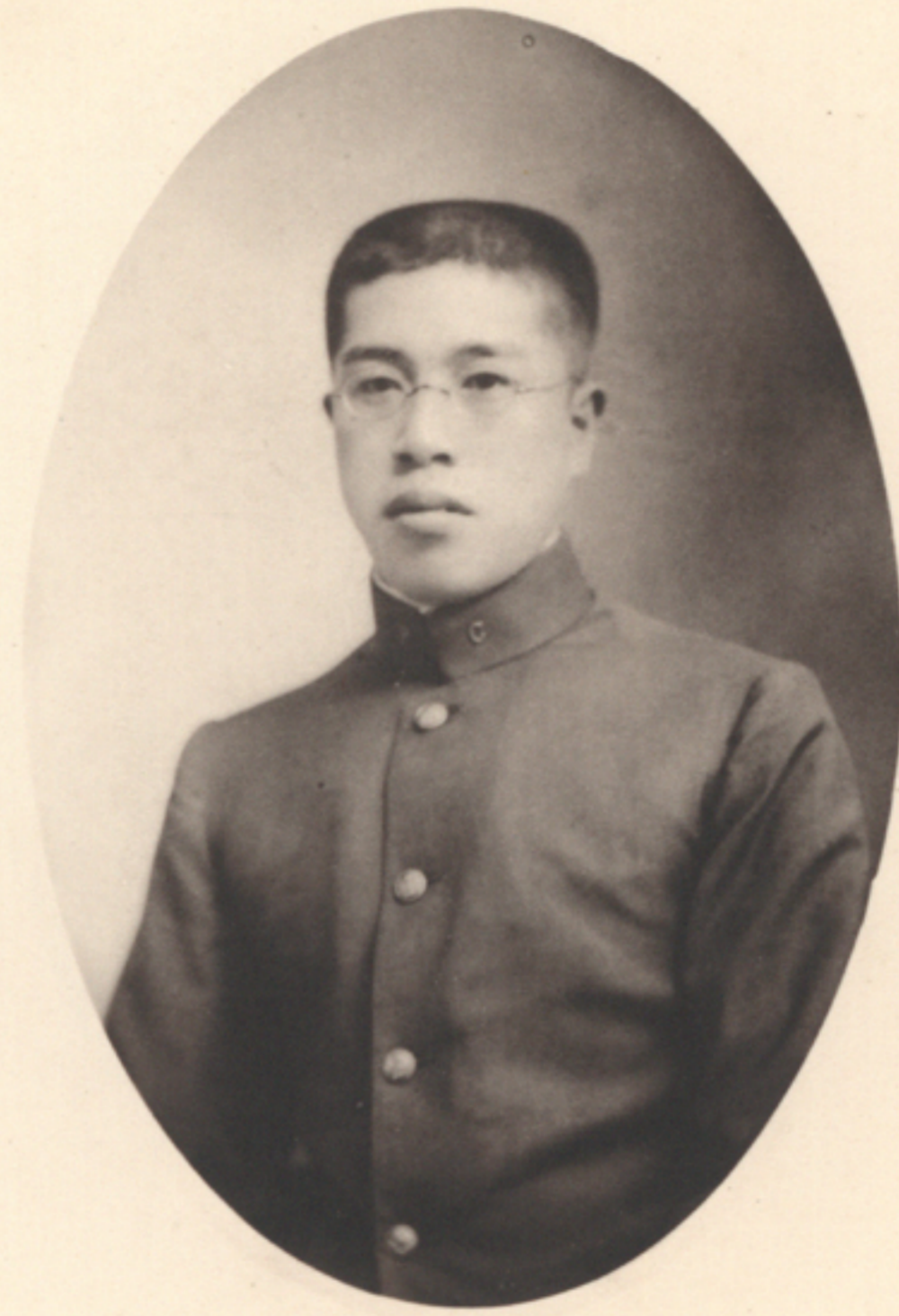
治安川松
Y. Matsukawa.



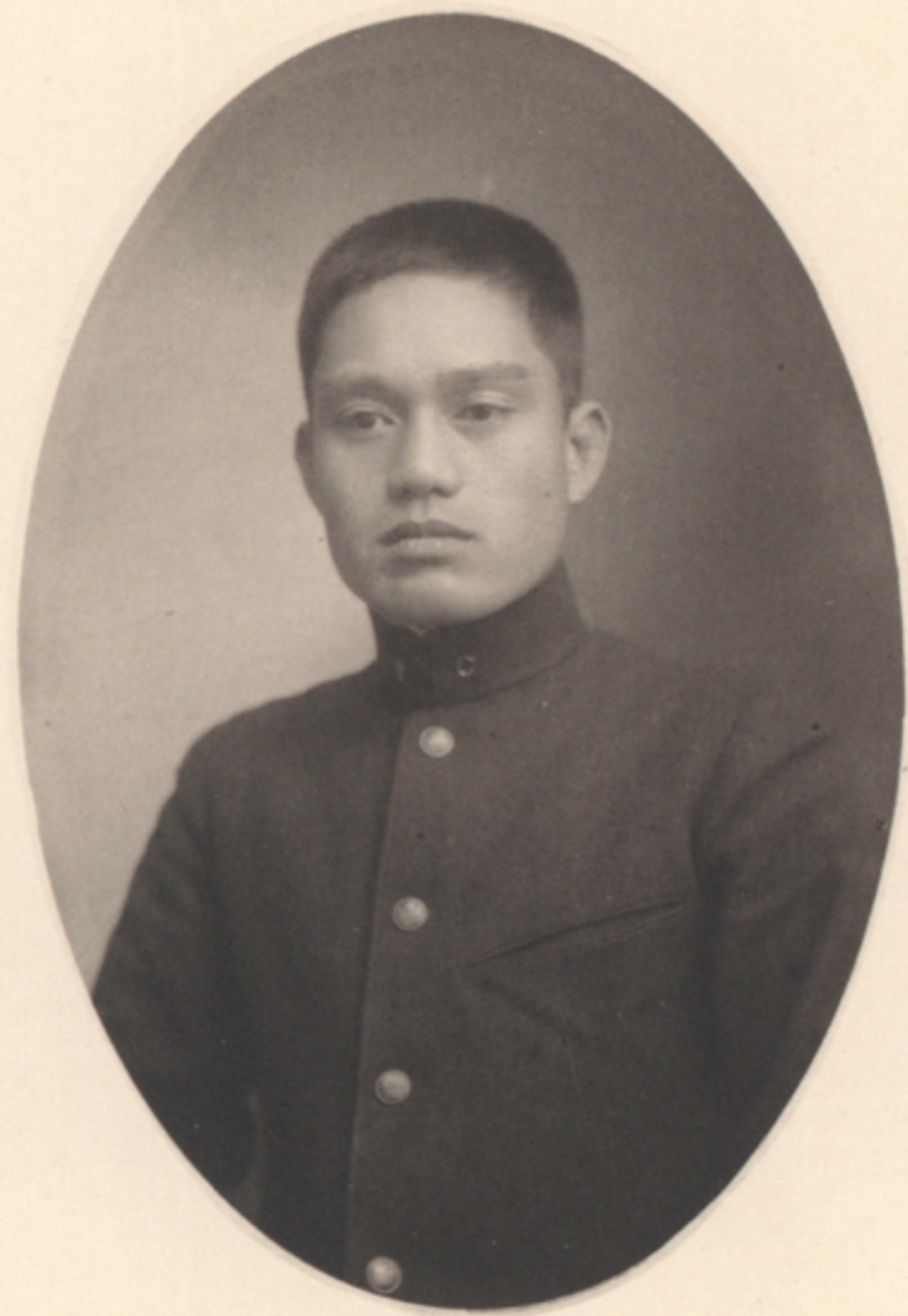
茂崎山
S. Yamazaki.



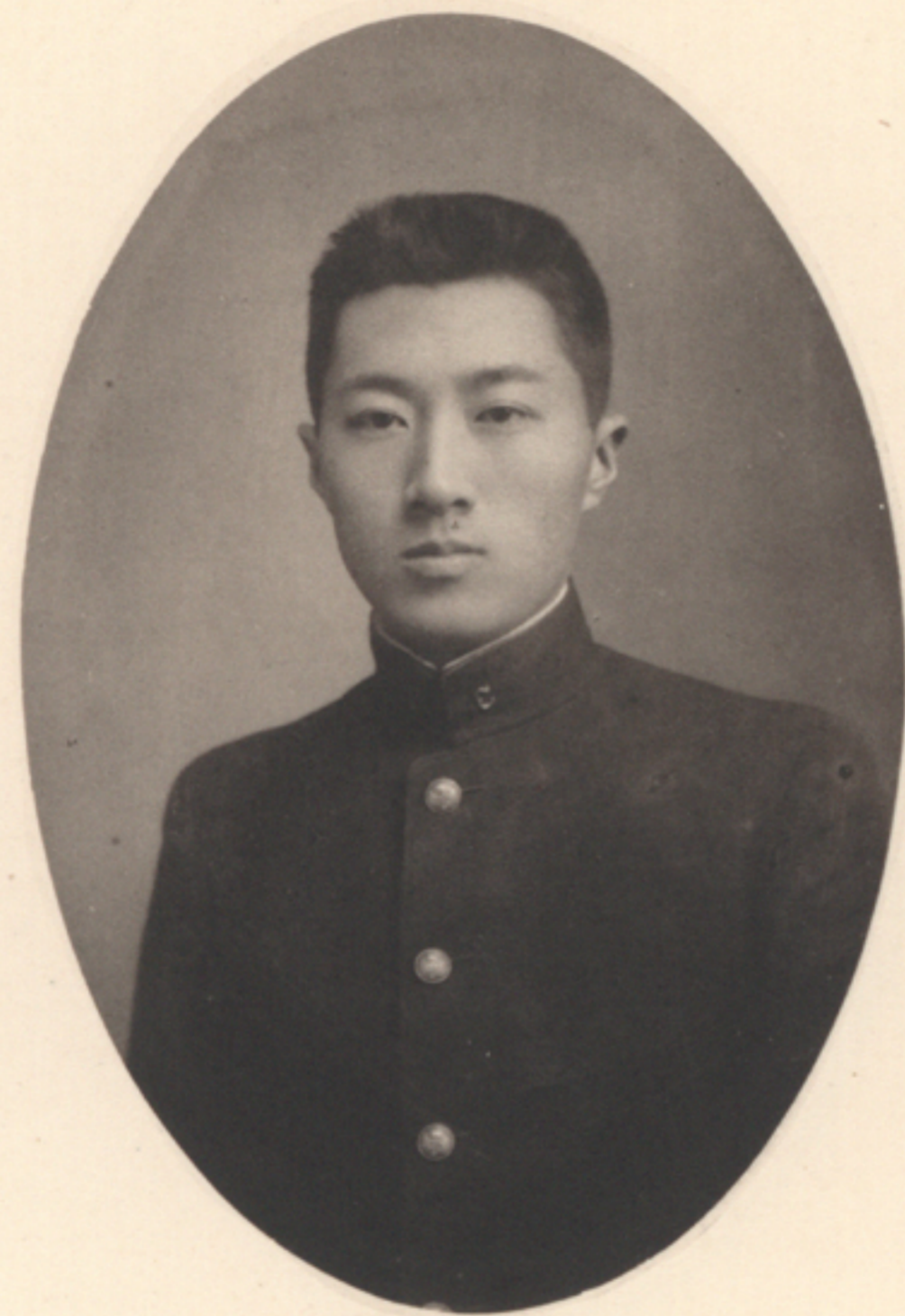
雄重富福
S. Fukutomi.



新田松
S. Matsuta.



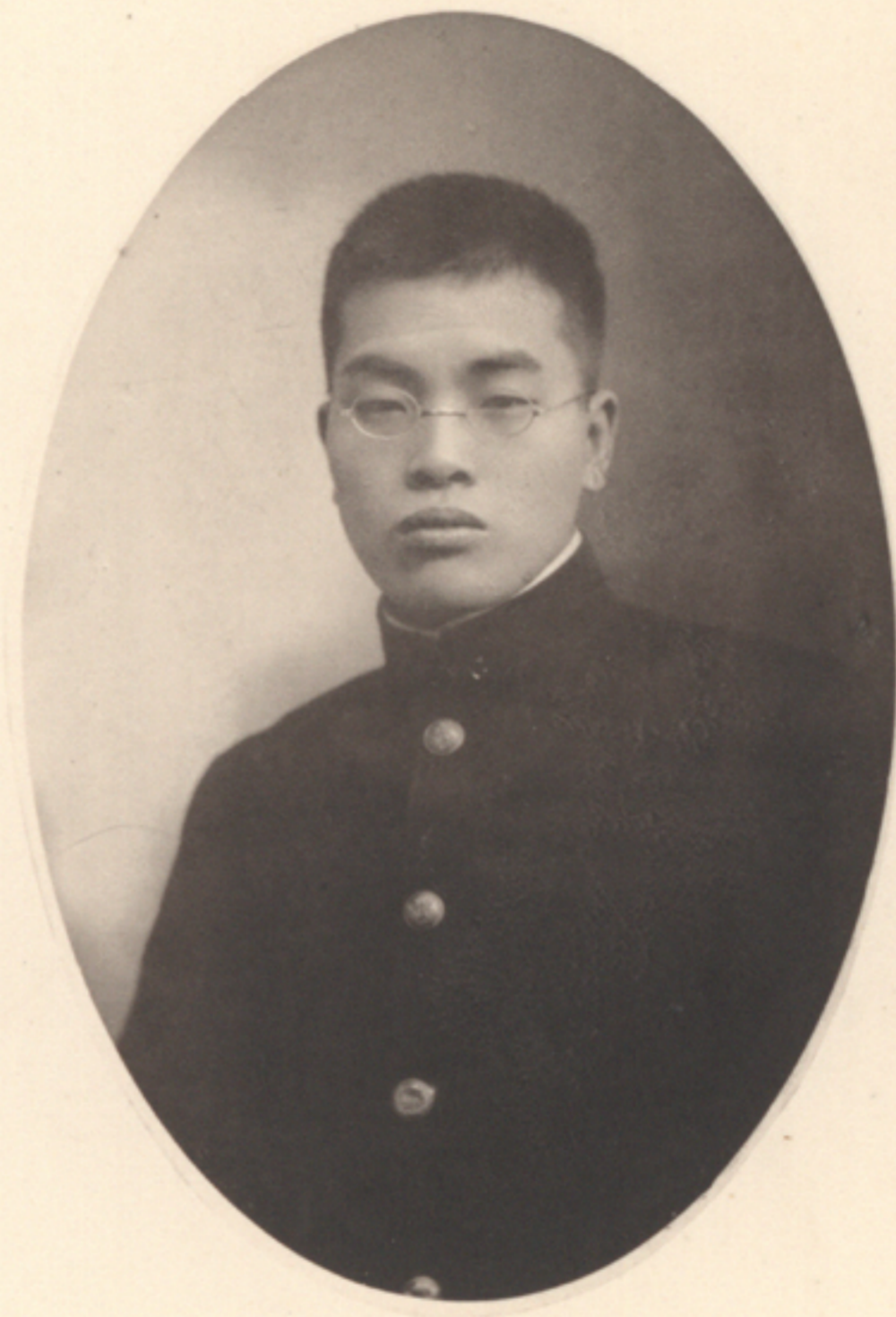
進 田 藤
S. Fujita.



清 田 藤
K. Fujita.



小松正治
S. Komatsu.



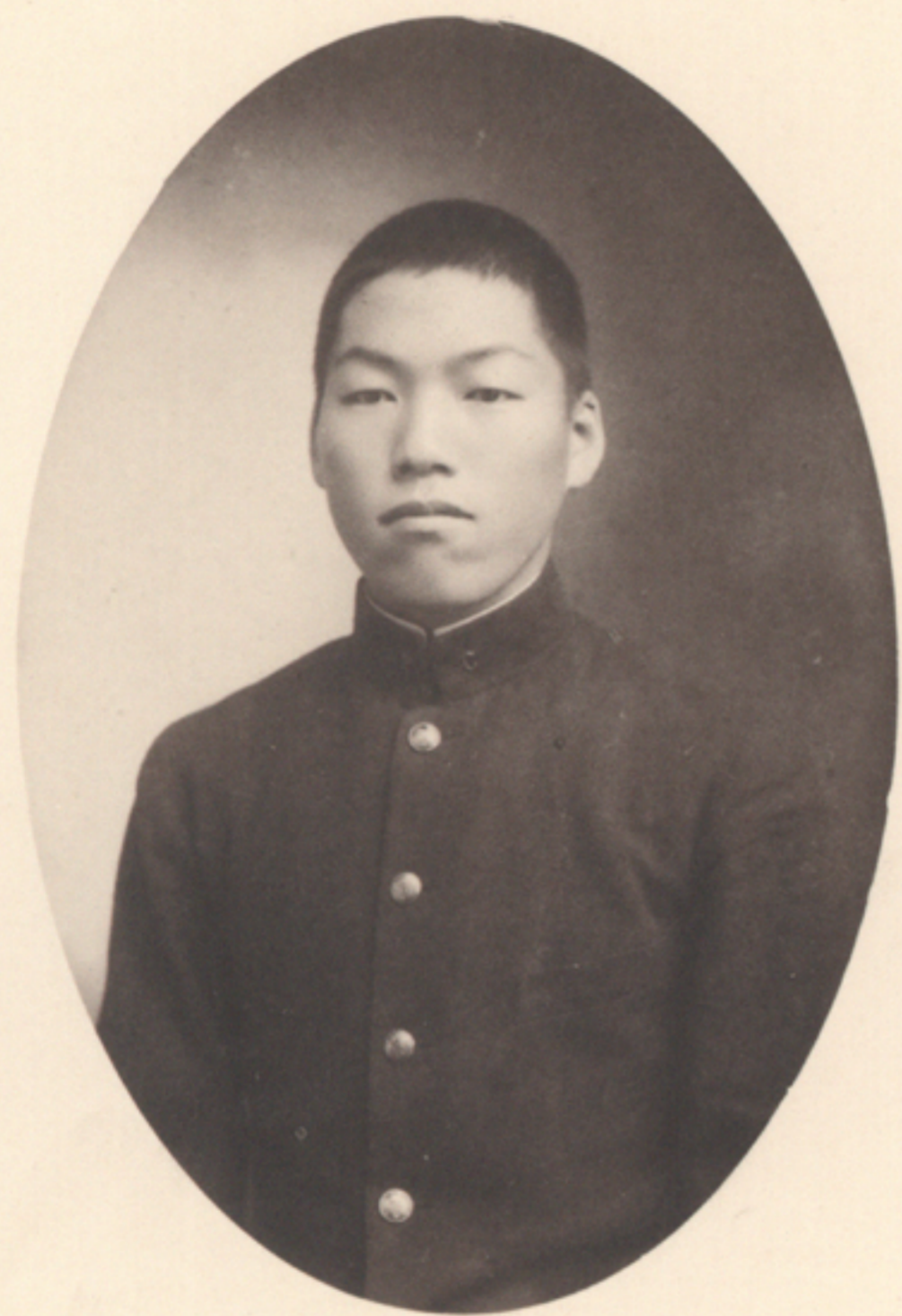
金野榮吉
E. Konno.



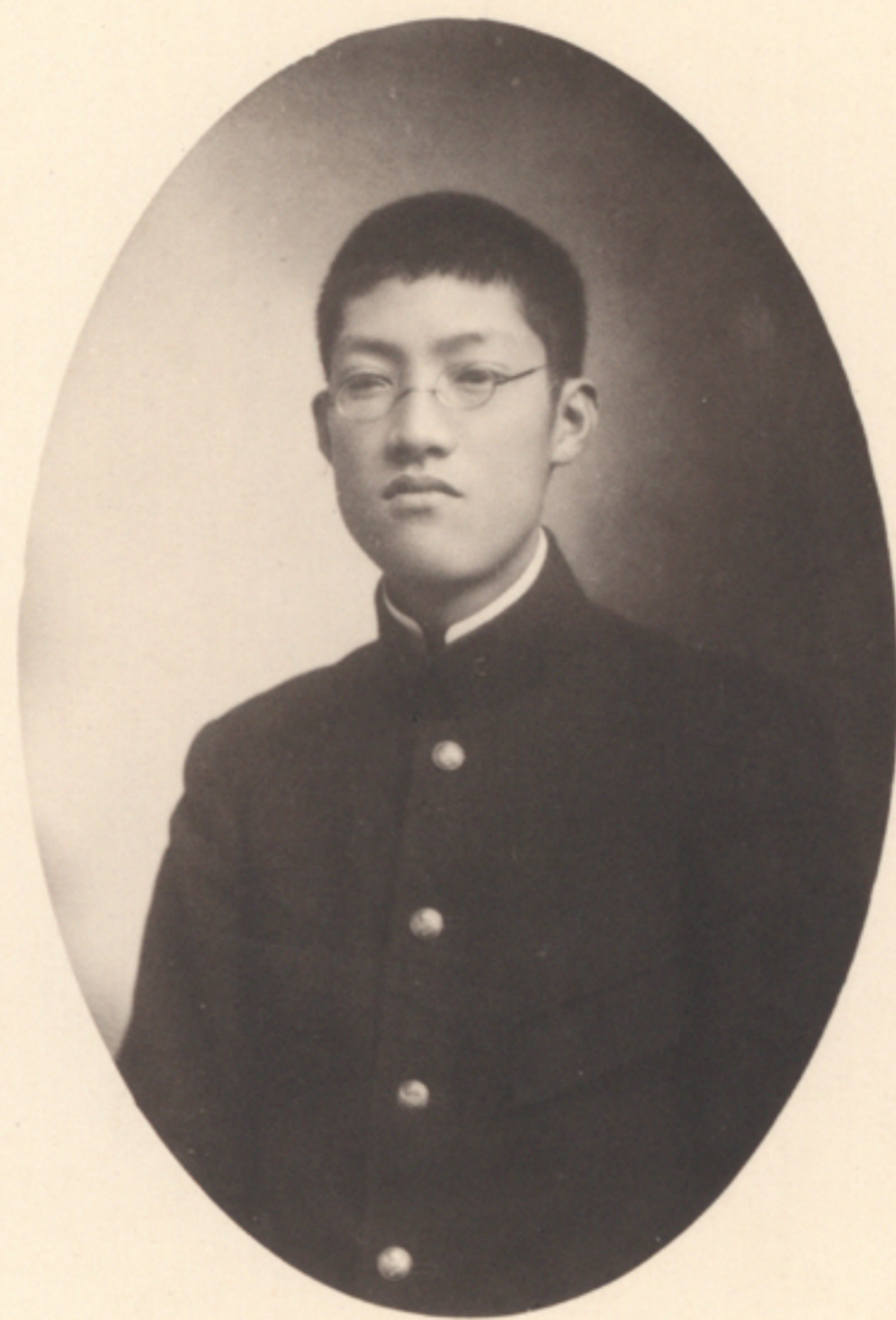
相澤豐太郎
T. Aizawa.



榎健八郎
K. Enoki.



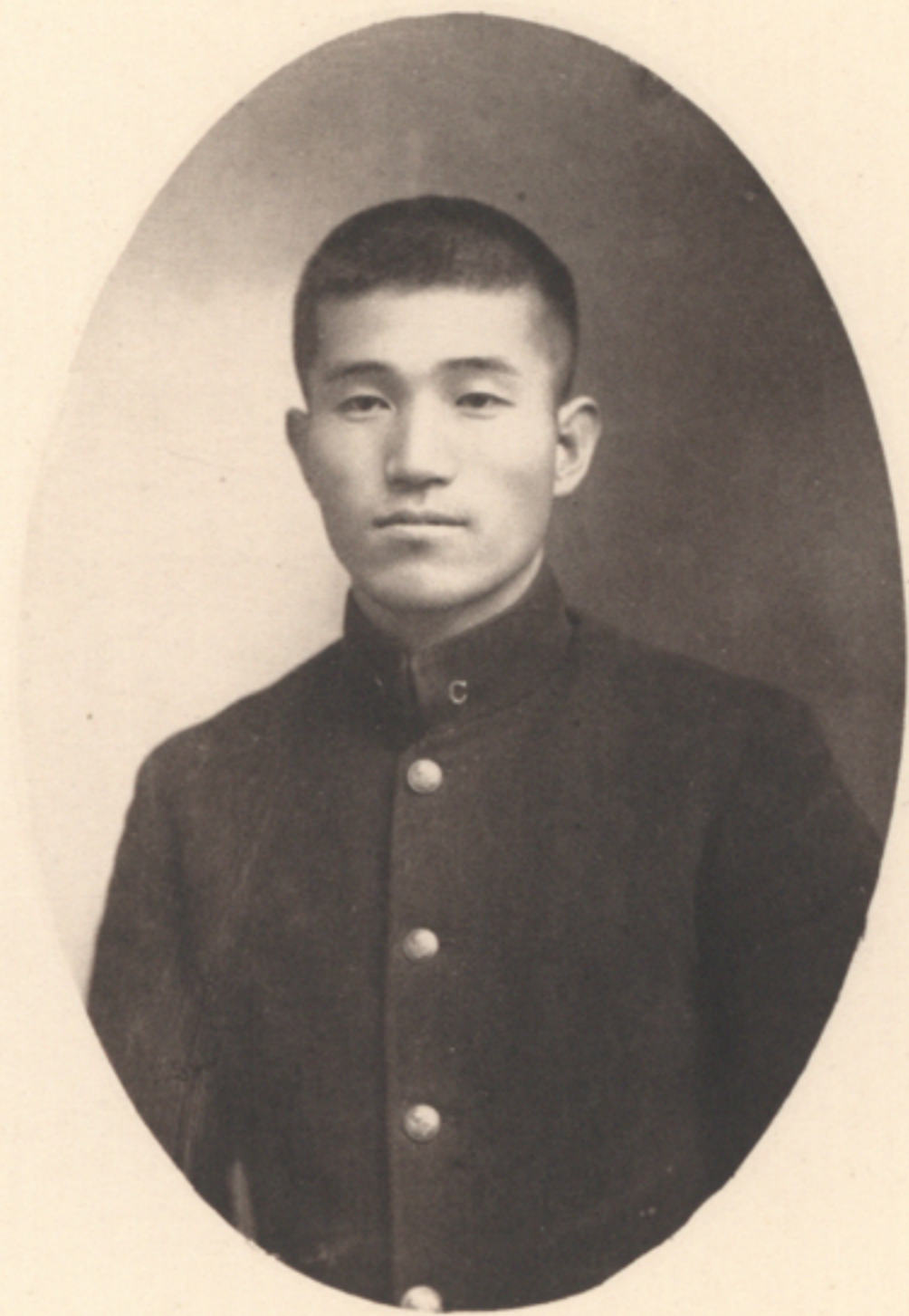
彌茂木青
S. Aoki.



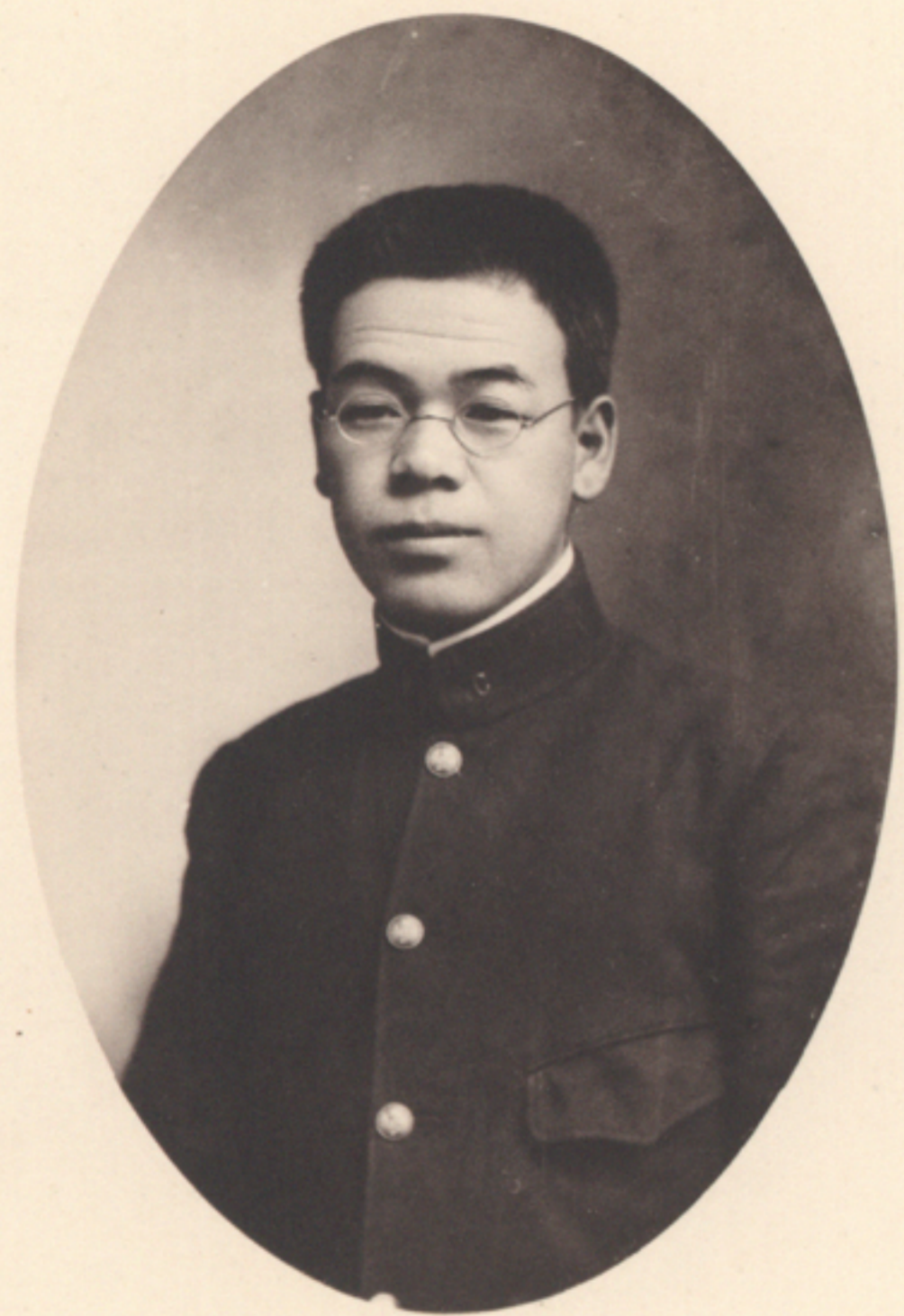
治芳部阿
Y. Abe.



男 越 本 坂
E. Sakamoto.



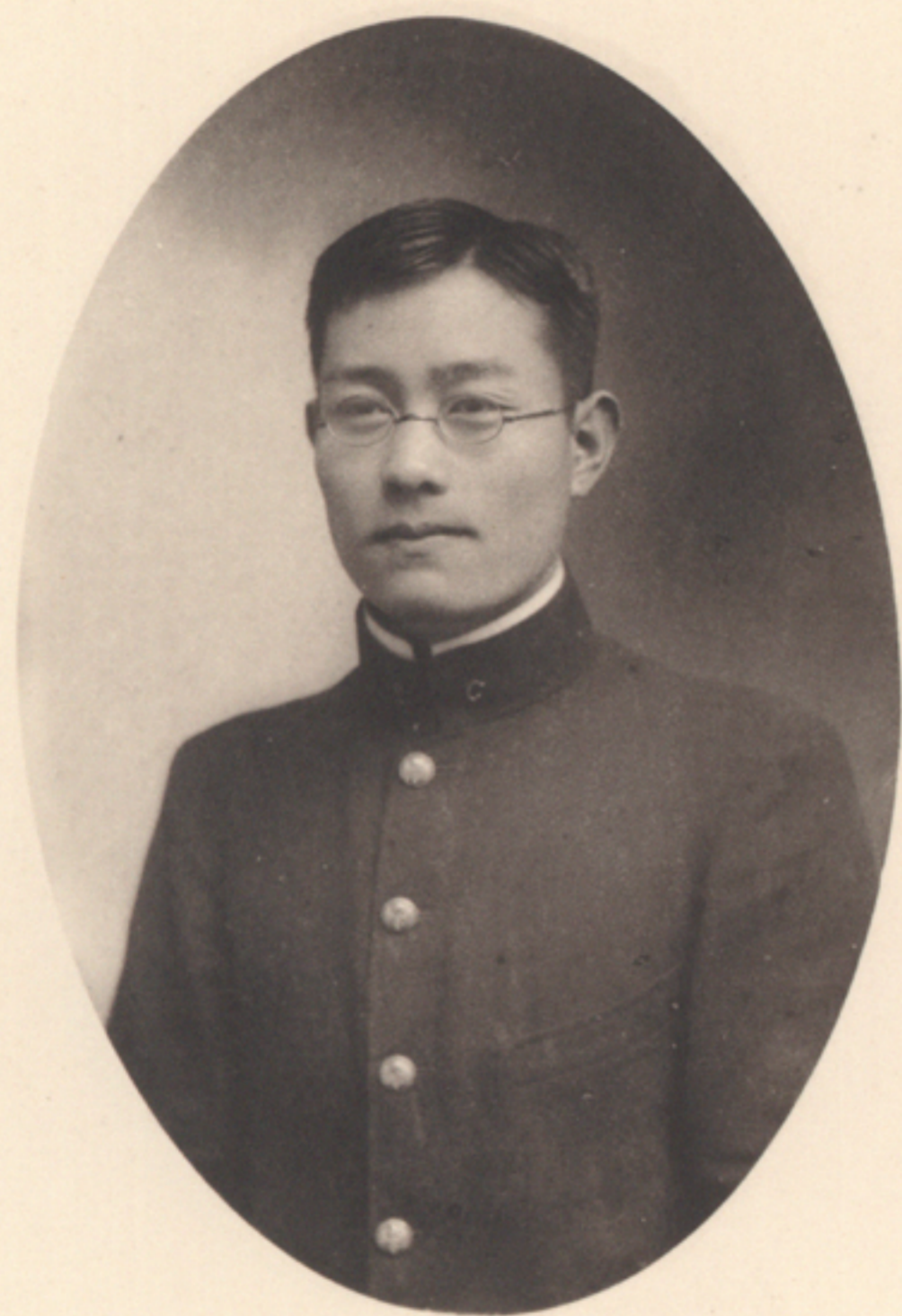
照 井 坂
A. Sakai.



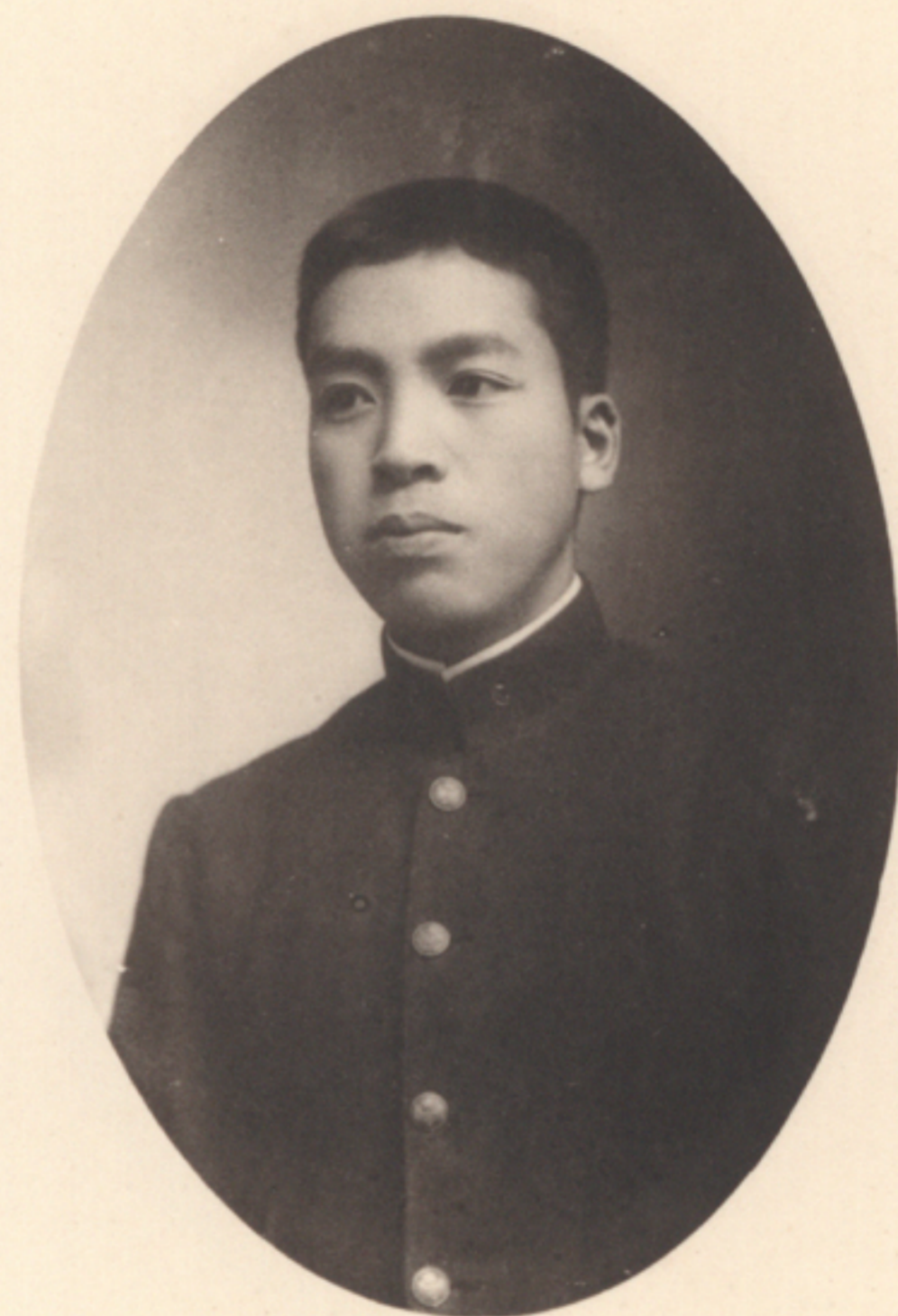
櫻井武造
T. Sakurai.



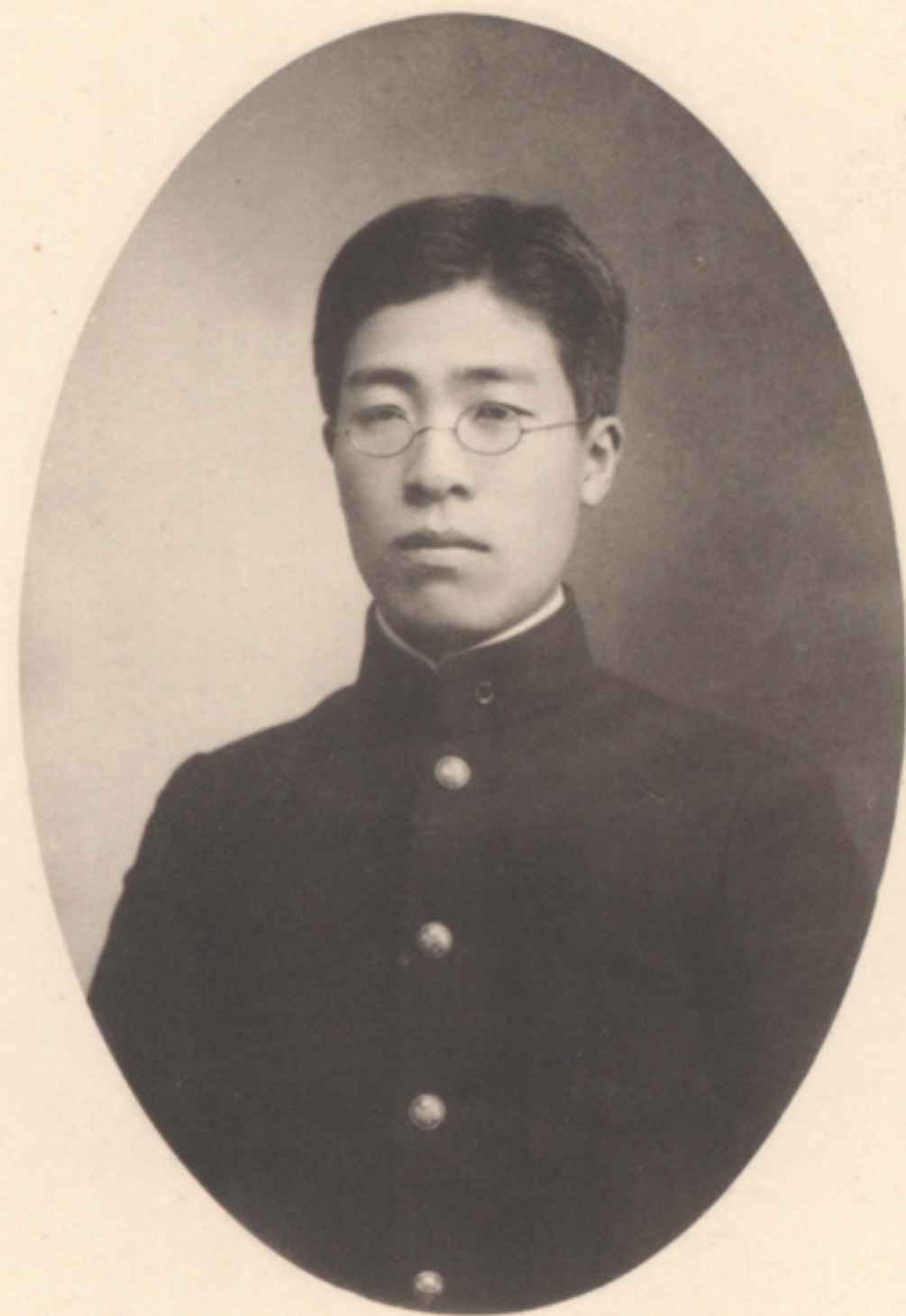
佐香貞次郎
T. Sako.



宮川久太郎
K. Miyagawa.



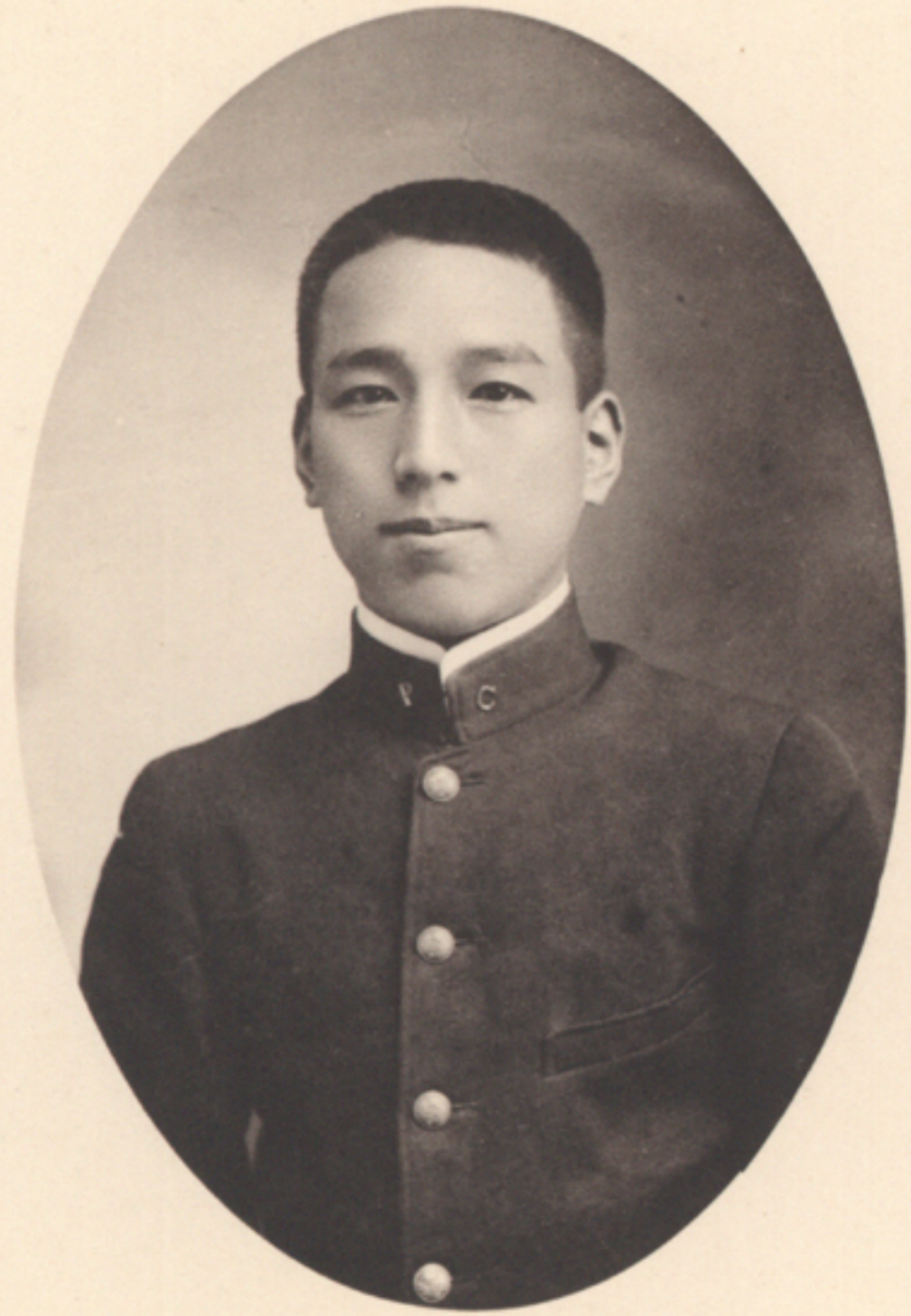
湯本矯夫
T. Yumoto.



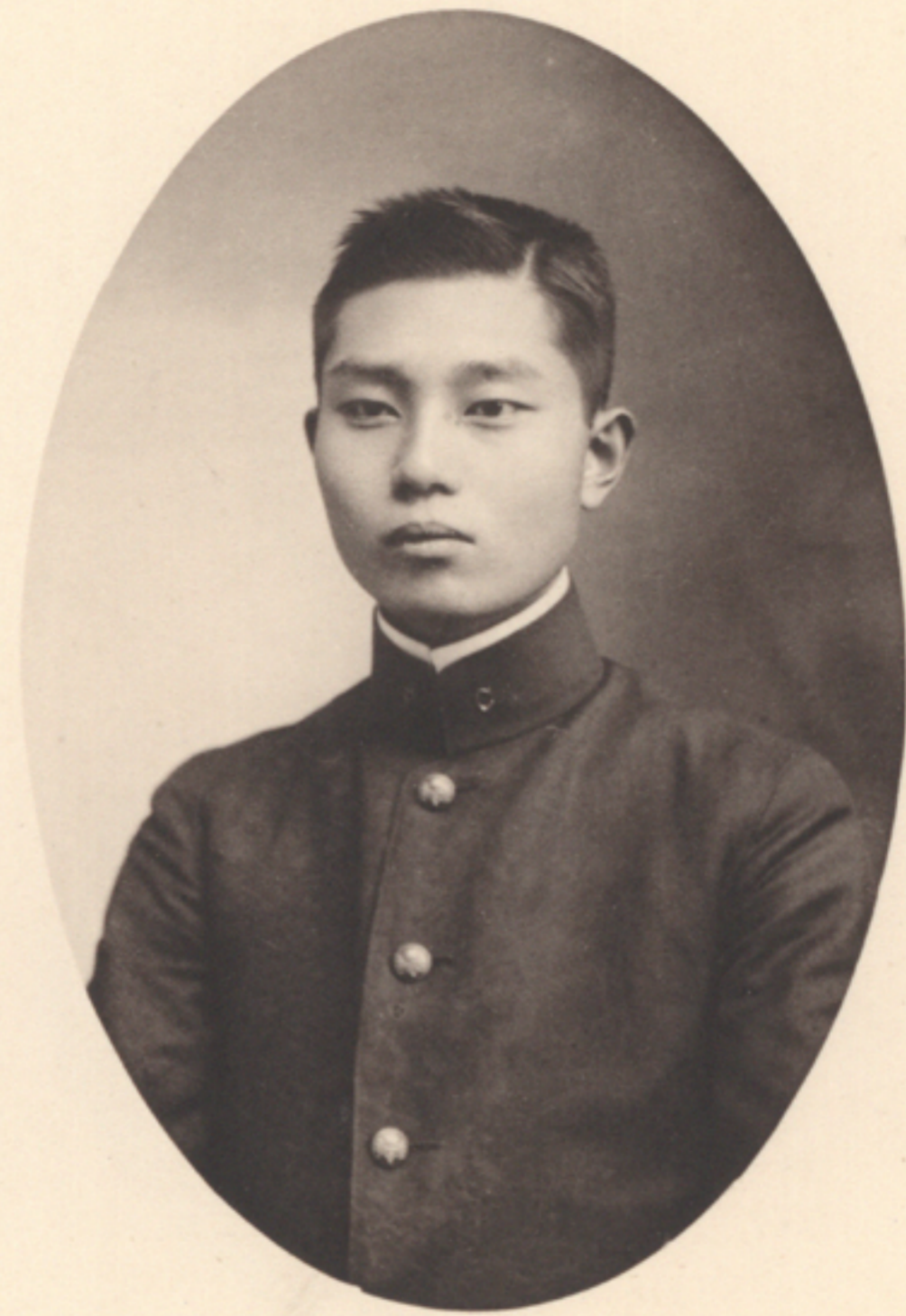
雄三川品
M. Shinagawa.



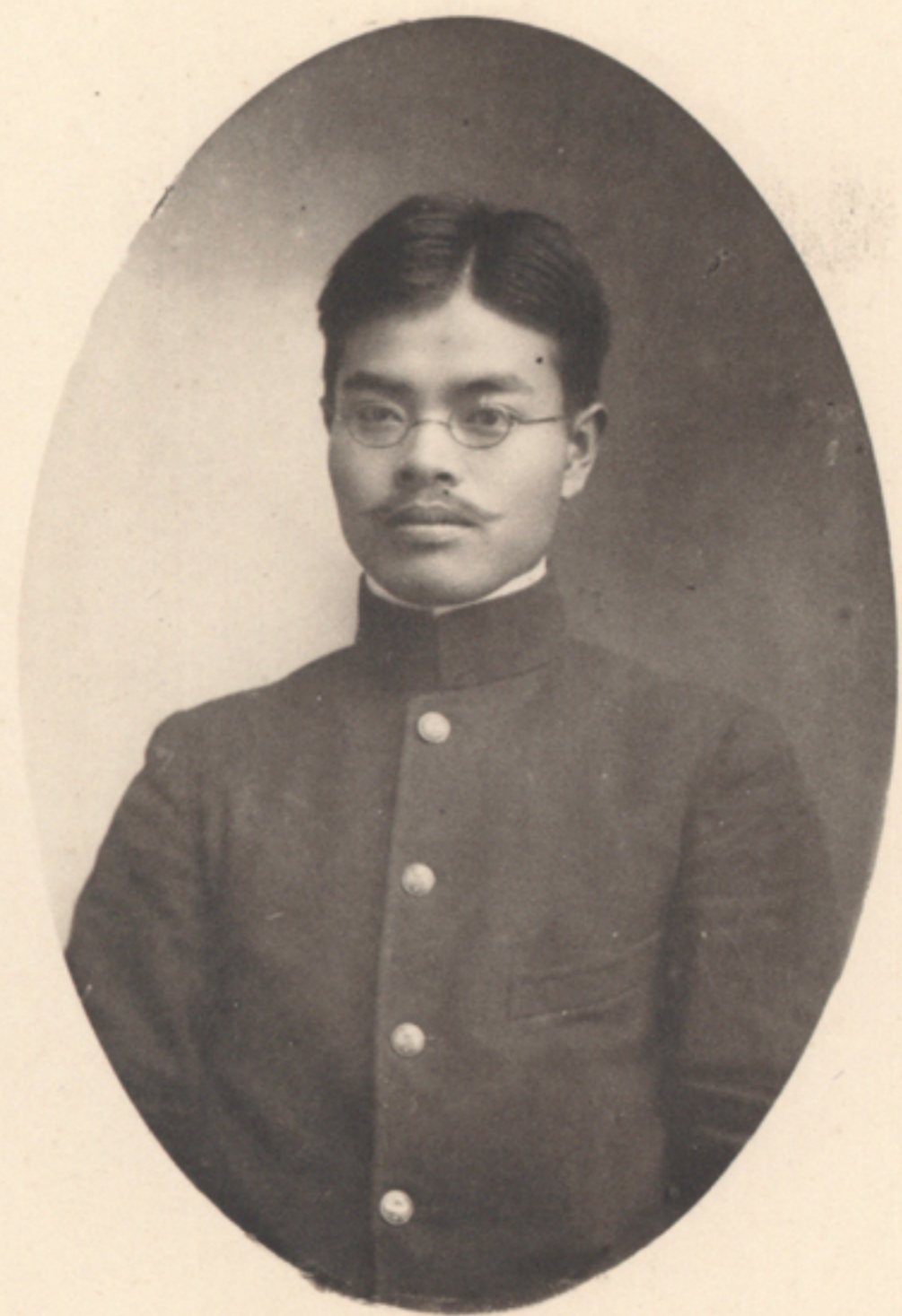
三省崎宮
S. Miyazaki.



島崎三郎
S. Shimazaki.



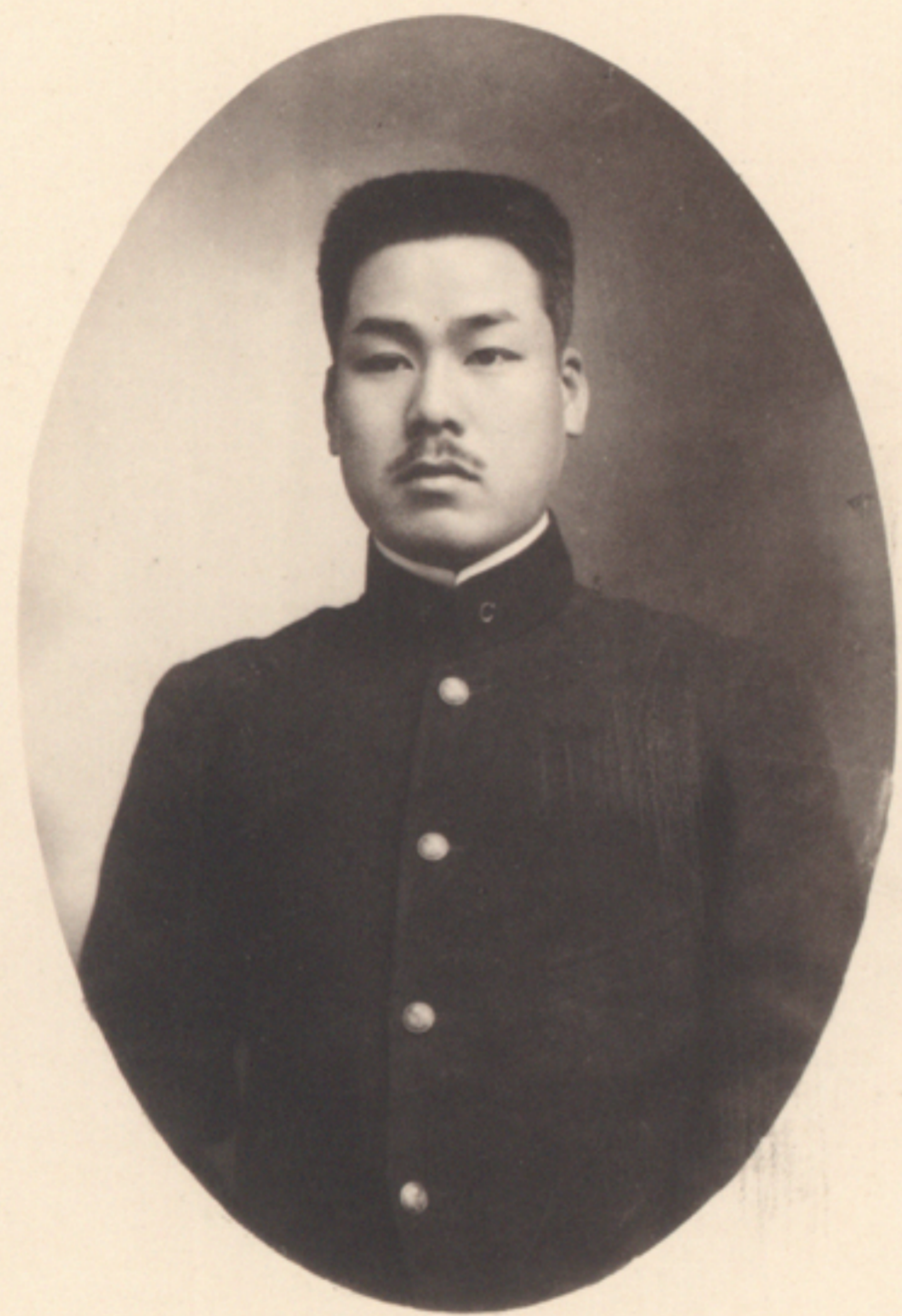
白鳥恒雄
T. Shiratori.



吉榮越吹下
E. Shimohigoshi



一 佐川重
S. Shigekawa.



次 寬 野 關
K. Sekino.



三 龍 利 毛
T. Mōri.



雄 繁 木 鈴
S. Suzuki.



吉 季 村 杉
S. Sugimura.



部 究 研
Oratorical Association.



部 語 國 外
Foreign Languages Association.



部 球 野
Base Ball.

部 珠 庭
Lawn Tennis.



部道劔
Fencing.



部道柔
Judo.



部ル-ボト-フ
Foot Ball.



部ト-ケマラーロ
Roller Skate.



部術弓
Archery.



部一キス
Ski.

↑
おん



舍 宿 寄
Dormitory.



部 樂 俱 非 の 玉
Tamanoi Club.

卒業生

福島縣岩瀨郡須賀川町東五丁目四	飯川文三
北海道小樽區手宮裡町一二二	稻垣重勳
福島縣耶麻郡新鄉村大字豐洲三二七四	五十嵐豐實
愛媛縣西宇和郡三机村大字大江二	井上茂
北海道小樽區山ノ上町七	橋本三四郎
北海道札幌區北一條東四丁目八	西尾清一
山形縣西田川郡溫海村大字溫海	本間悟一
北海道札幌區南二條西一丁目三二八	富樫長次郎
高知縣長岡郡長岡村上末松分一六	岡林昂男
千葉縣印幡郡千代田村ノ内黒田二四二ノ一	大熊茂治
埼玉縣南埼玉郡蒲生村大字蒲生二八五	大熊保
茨城縣水戸市上市田見小路二二	大宮五郎
兵庫縣神戸市石井村字西良八〇ノ三	和田一郎
北海道札幌區北八條西三丁目二	加地功
廣島縣加茂郡板城村大字大澤	梶原鼎夫
東京市深川區西大工町三六	川上久辰
靜岡縣駿東郡原里村大字永塚四五	勝亦公亮
廣島縣豐田郡東生口村一六九	高橋徹男
長野縣長野市西長野町一一〇	田中寬治
岡山縣英田郡西粟倉村筏津一八五	建元進
北海道函館區高砂町一	永井伊助
新潟縣北蒲原郡黒川村大字黒川一〇五	中倉東策
岩手縣盛岡市内加賀野小路一六	野村豐治
神奈川縣橋樹郡生見尾村鶴見八四五	保田信次郎
北海道札幌區南一條西十五丁目番外地	栗原寬
富山縣高岡市大工町二五	柳瀨伊藏

北海道札幌郡琴似村字新琴似八四

岩手縣江刺郡岩谷堂町四九九

北海道小樽區手宮町一五

北海道郡宗谷郡稚内町本通

秋田縣南秋田郡土崎港町肴町九

神奈川縣鎌倉郡鎌倉町雪の下八七

秋田縣秋田市上通町二四

北海道札幌區南二條西四丁目三

北海道小樽區入船町一

茨城縣水戸市上市向井町一七三二ノ八

宮城縣仙臺市國分町七

埼玉縣北埼玉郡東村大字旗井二五一

石川縣金澤市長町四番町一四

北海道小樽區入船町七二

岩手縣下閉伊郡宮古町六一

神奈川縣橘樹郡大師河原村大師河原四一三二

長野縣埴科郡倉科村一三八五

香川縣仲多度郡筆岡村字中村四七一

北海道函館區旭町二三八

宮城縣仙臺市荒町一一二

北海道小樽區手宮裡町一〇一

群馬縣多野郡藤岡町二三九

廣島縣高田郡坂村六十八番地屋敷

鹿兒島縣揖宿郡指宿村西方六一〇

東京市京橋區山下町二二

茨城縣東茨城郡石塚村大字那珂西二五

愛媛縣越智郡日吉村大字藏屋敷一二五一ノ三

三重縣飯南郡神戸村大字下村三一

山崎茂

松川安治

松田新

福富重雄

藤田清

藤田進

小松正治

金野榮吉

榎健八郎

相澤豐太郎

阿部芳治

青木茂彌

坂井照

坂本越男

佐香貞次郎

櫻井武造

湯本矯夫

宮川久太郎

宮崎省三

品川三雄

白鳥恒雄

島崎三郎

重川佐一郎

下吹越榮吉

毛利龍三

關野寬次

杉村秀吉

鈴木繁雄

大正三年三月二十日印刷
大正三年三月廿五日發行

小樽高等商業學校
第一回卒業生一同

札幌區北二條西三丁目一番地

印刷所 北海石版所

寫真印刷部

小樽區色內町六十五番地

寫真撮影者 本間寫真館