

我々は今、神秘の森をあとに残して、西に東に、互に愛の袂を別たればならぬ。
今、我々は、神秘の森の蔭で絹を編み上げた。

神秘の森で、我々は、籠を編みつゝ、木々の青むと、黄ばむとにつれ、
季の寒きと暖きとにつれ、聲一ぱいに歌い合つた。

神秘の森は、我々に、暑き日には蔭を、暴き風には蔽を與へ、
我々の悲みにつれ、喜びにつれて、蕭かなる或は快なる葉音を立てた。

神秘の森に、曙が薔薇の光を投げた。

我々が知り合つた日の楽しい愛の、彌も、にはほしい喜悦も、
柱時計が決り切つた音律で打つ中では長へに續かない。

「時」が来た。神秘の森よ、我が友よ、いざさらば。
長へに幸福多かれよ、後の日は、君の運命に榮光あれ。

我々の行くては、希望の微光が波と漂ふ野、一ツぱいに燃ゆる花で満ちて居る。
(いざ摘取らむ)。

太陽に輝いた瑠璃色の海も、我々の前途を祝福して居る
(いざ行かん)。

我々は今こゝに、神秘の森の影を作つた。過去を現實に生かさん爲め。

「時」の力も、この影を消し去ることは出来ぬ、このアルバムを。
我々は永久にこの影で、神秘の森にありし日の樂を思出さむ。

この影で、永久に我々は、神秘の森にのこした「回想」のかの泉の跡を探れん。



業精於勤



大正四年三月為
第二回卒業生

乾甫





小樽高等商業學校全景
Whole View of the Otaru Higher Commercial School.



室 長 校
Director's Room.



聖 龍 邊 渡 長 校
Dr. R. Watanabe, Director.



校庭ヨリ見タル小樽港
Bird's-eye View from Our School.



地獄坂
The Jigoku-zaka.



室 教
Lecture Room



室覽閱館書圖
Reading Room, Library.



(上階) 館 列 陳 品 商
Interior of Commercial Museum (No. 2.)



(下階) 館 列 陳 品 商
Interior of Commercial Museum (No. 1.)



(二其) 室 踐 實
Business Practice (No. 2.)



(一其) 室 踐 實
Business Practice (No. 1.)



顯微鏡室
Myroscope Room.



商晶實驗室
Laboratory.



一 陶 本 坂 授 教
T. Sakamoto.



郎 次 房 伴 授 教
F. Ban.



雄之和村中 授教
K. Nakamura.



郎辰谷竹 授教
T. Taketani.



郎太仙浦井 授教
S. Iura.



一英田武 授教
E. Takeda.



三又木八 授教
M. Yagi.



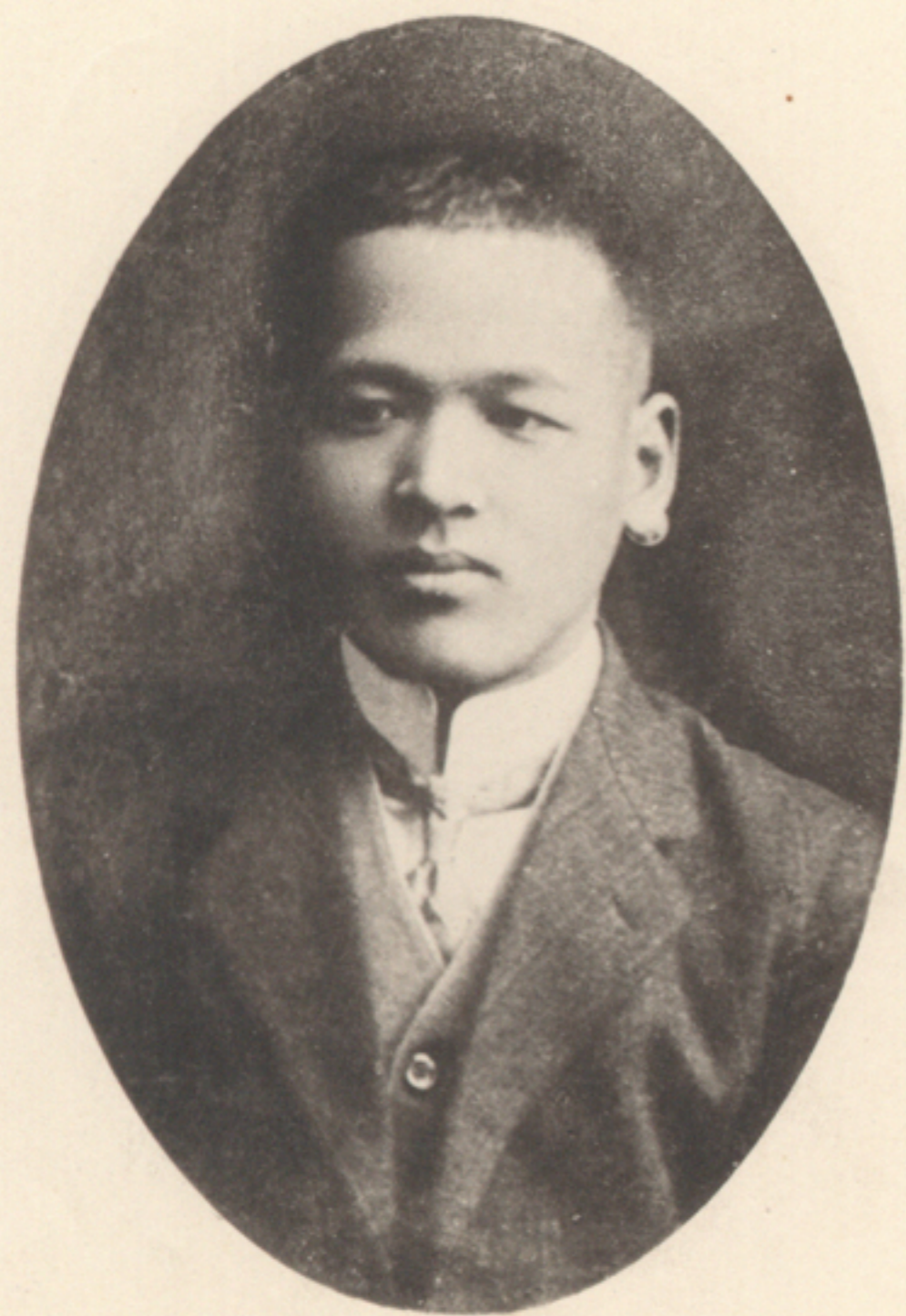
豐松國 授教
Y. Kunimatsu.



源 本 松 授 教
H. Matsumoto.



次 貞 田 寺 授 教
T. Terada.



助之猪西大 授教
I. Onishi.



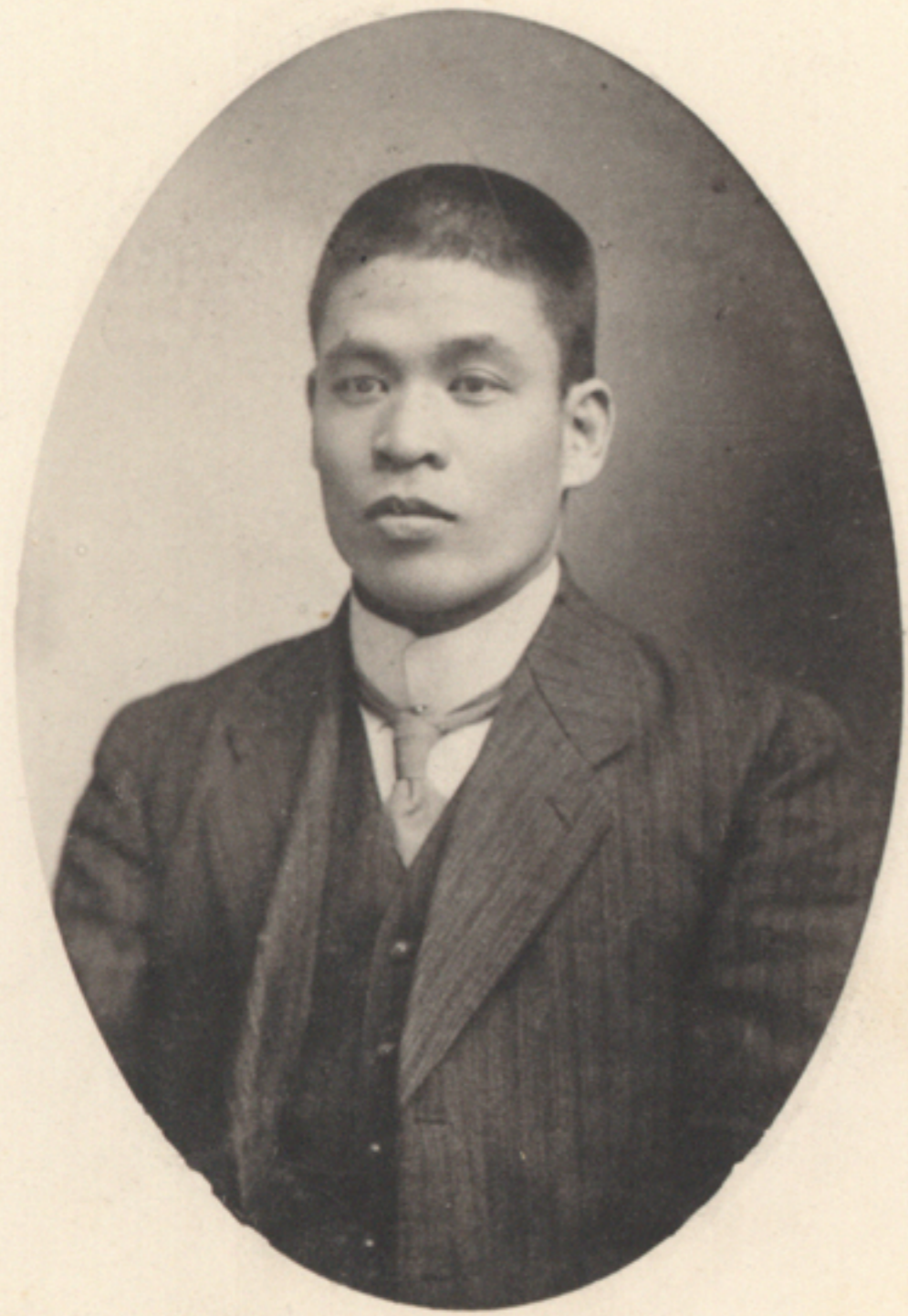
郎一清摩志 授教
S. Shima.



郎三慶 川谷長 授 教
K. Hasegawa.



郎太善村木 授 教
Z. Kimura.



郎次佐谷瀬 授教助
S. Seya.



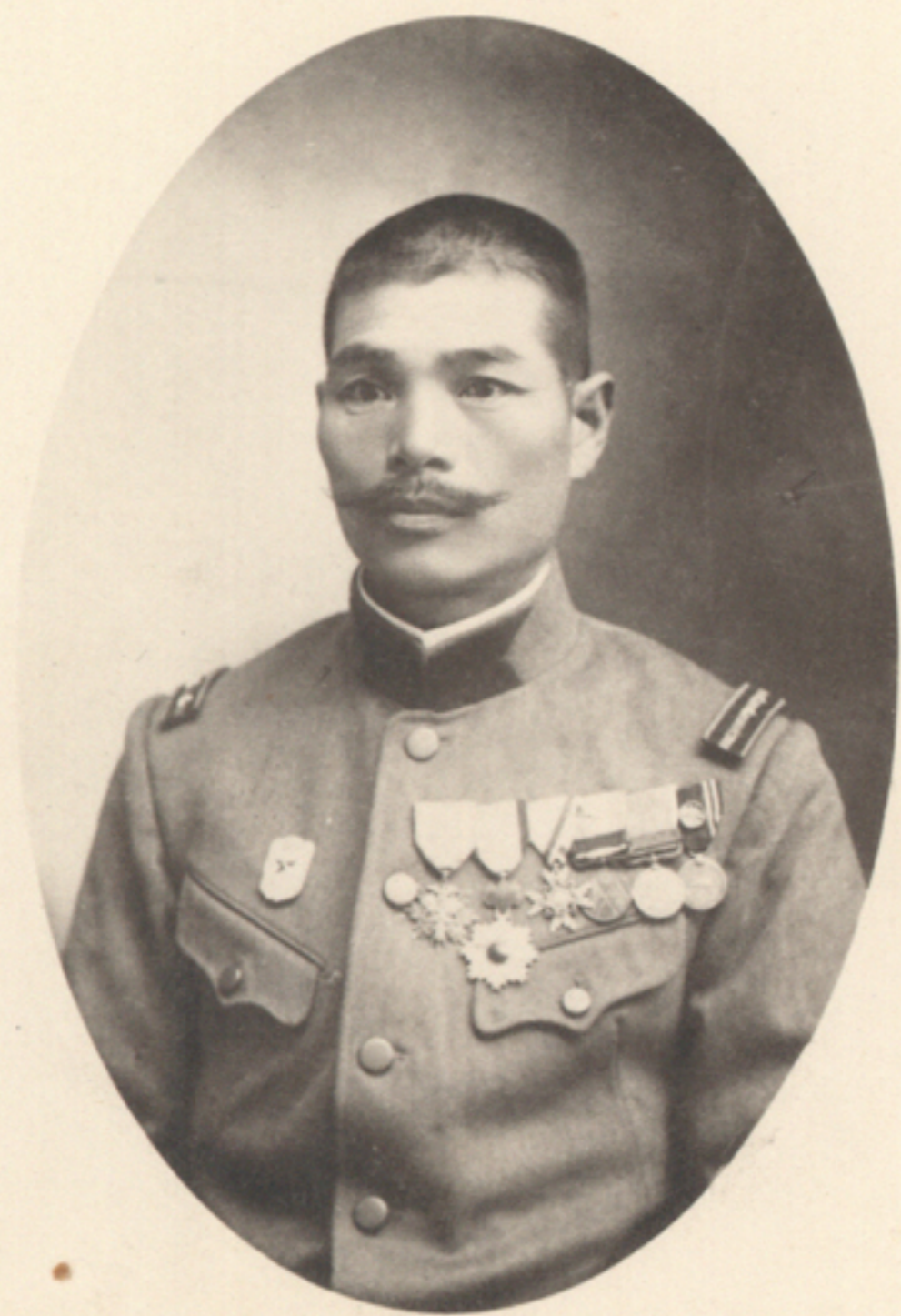
郎太龜原小 授教助
K. Ohara.



爾 哲 橋 石 授教助
T. Ishibashi.



乙 中 田 授教助
K. Tanaka.



門衛右安 營 師 講
Y. Kwan.



俊 英 地 米 苦 師 講
H. Tomabechi.



講 師 岡 坂 末 太 郎
S. Sakaoka.



講 師 高 島 佐 一 郎
S. Takashima.



一 關 師 講
H. Seki.



郎 太 政 塚 城 師 講 前
M. Shiotsuka.



七 新 浦 三 師 講
S. Miura.



作 善 野 佐 師 講
Z. Sano.



郎五左本橋 師講
S. Hashimoto.



造豐井吉 師講
T. Yoshii.



吉 廉 池 内 師 講
R. Uchiike.



雄 熊 岡 高 師 講
K. Takaoka.



助之近永德 託囑業授
K. Tokunaga.



廣 尾西 託囑業授
H. Nishio.



クンラフ、スイル、ルトクト 師講
Dr. Luis Frank.



トーフ、ムルヘルキウ 師 講
Wilhelm Huth.



福 恩 關 師 講
Kun. Ên aFu.



ーラーテ、ーユルブダ、チツエ 師 講
H. W. Taylor.



シマドツテス、ービ、イエ 師講前
A. B. Steadman.



ムコルキウ、スンハ、ルトクド 師講
Dr. Hans Willkomm.



志 清 藤 加 記 書
K. Kato.



郎 太 幸 田 保 久 記 書
K. Kubota.



助文藤佐 範師道劔
B. Sato.



藏梅口山 記書
U. Yamaguchi.



校 醫 望 月 溫 象
O. Mochitsuki.



一 師 道 範 橫 溝 薰
T. Yokomizo.



松 秀 村 津 師 講 前
H. Tsumura.



井口正人
M. Inokuchi.



石川正
T. Ishikawa.



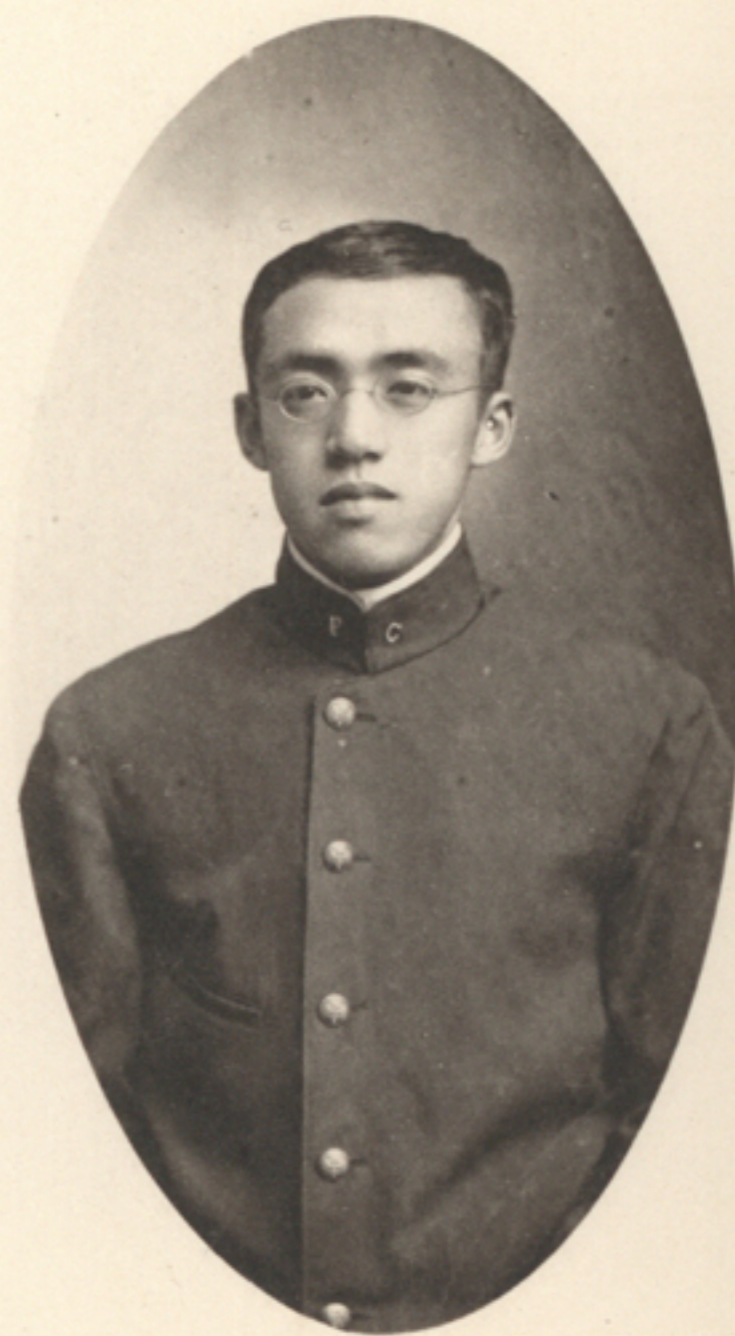
井上弘毅
K. Inoue.



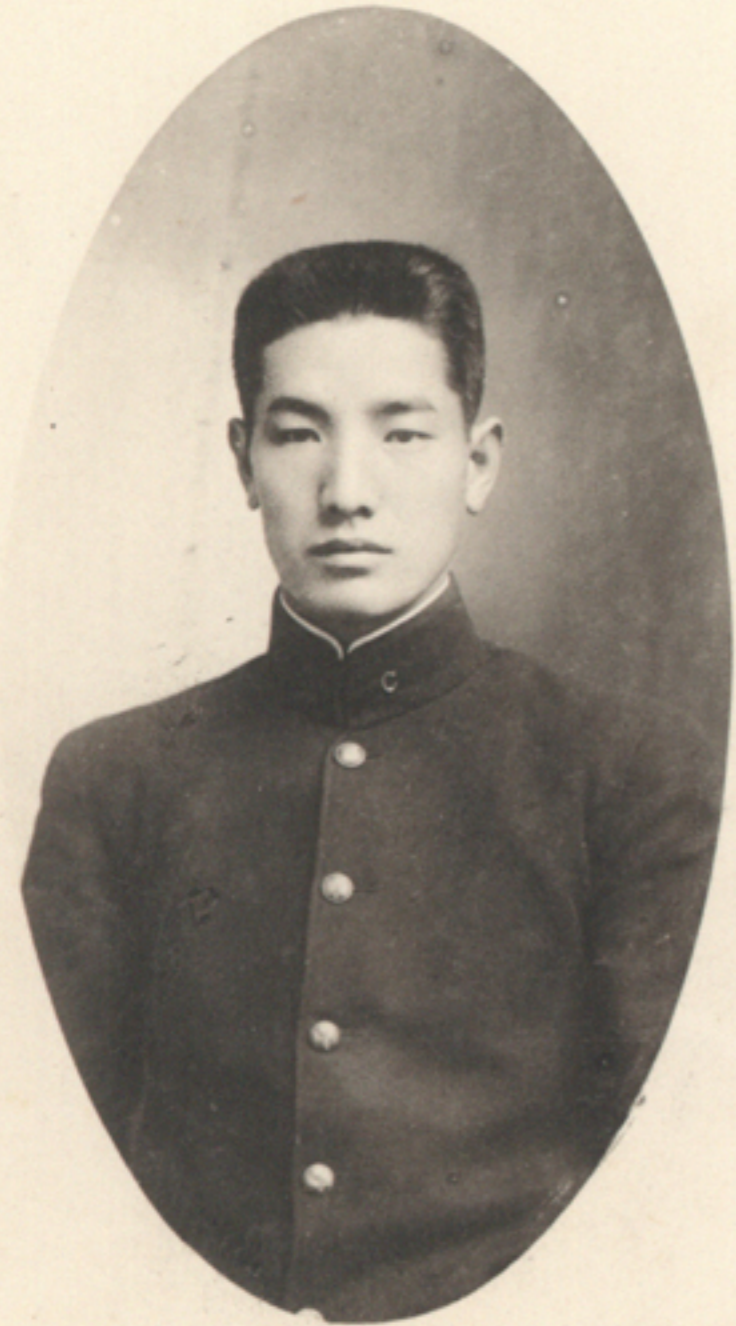
泉 榮 太 郎
E. Izumi.



石 田 兼 吉
K. Ishida.



今 熊 正 一
M. Imakuma.



林 源太郎
G. Hayashi.



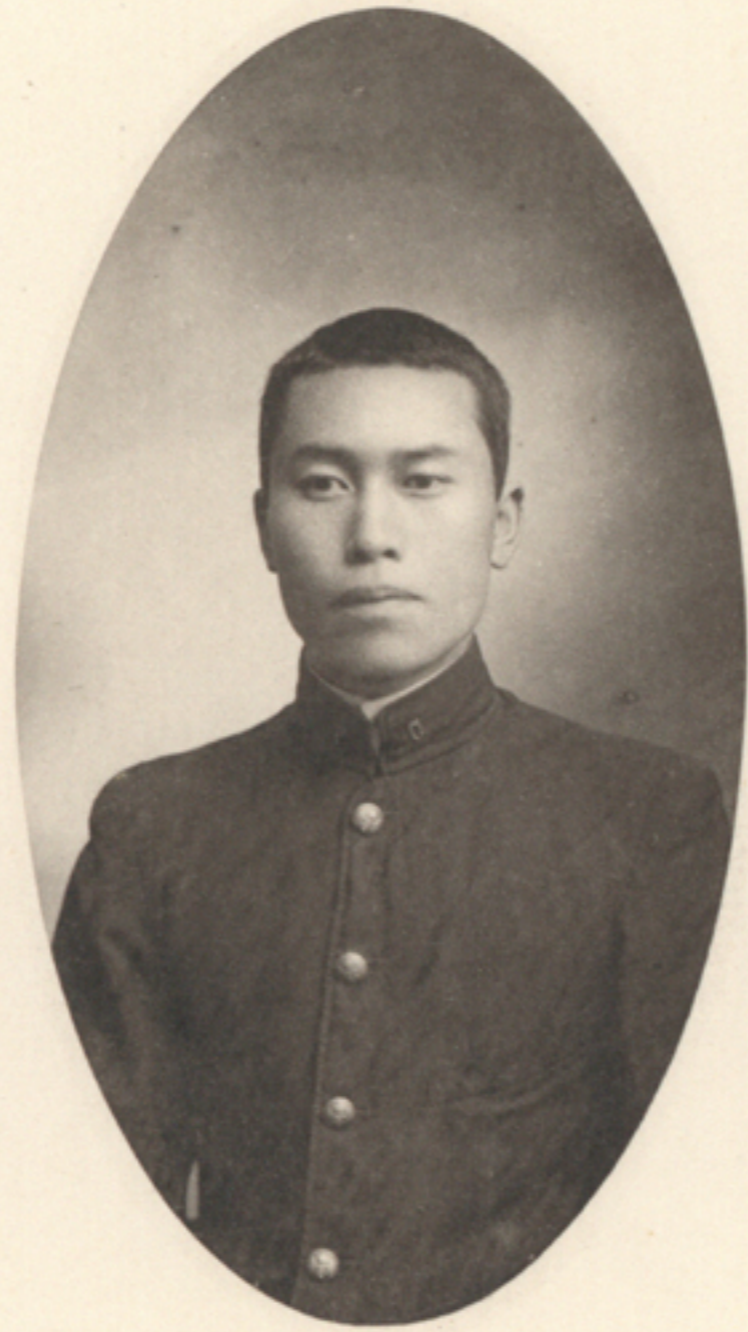
原 田 博 治
H. Harada.



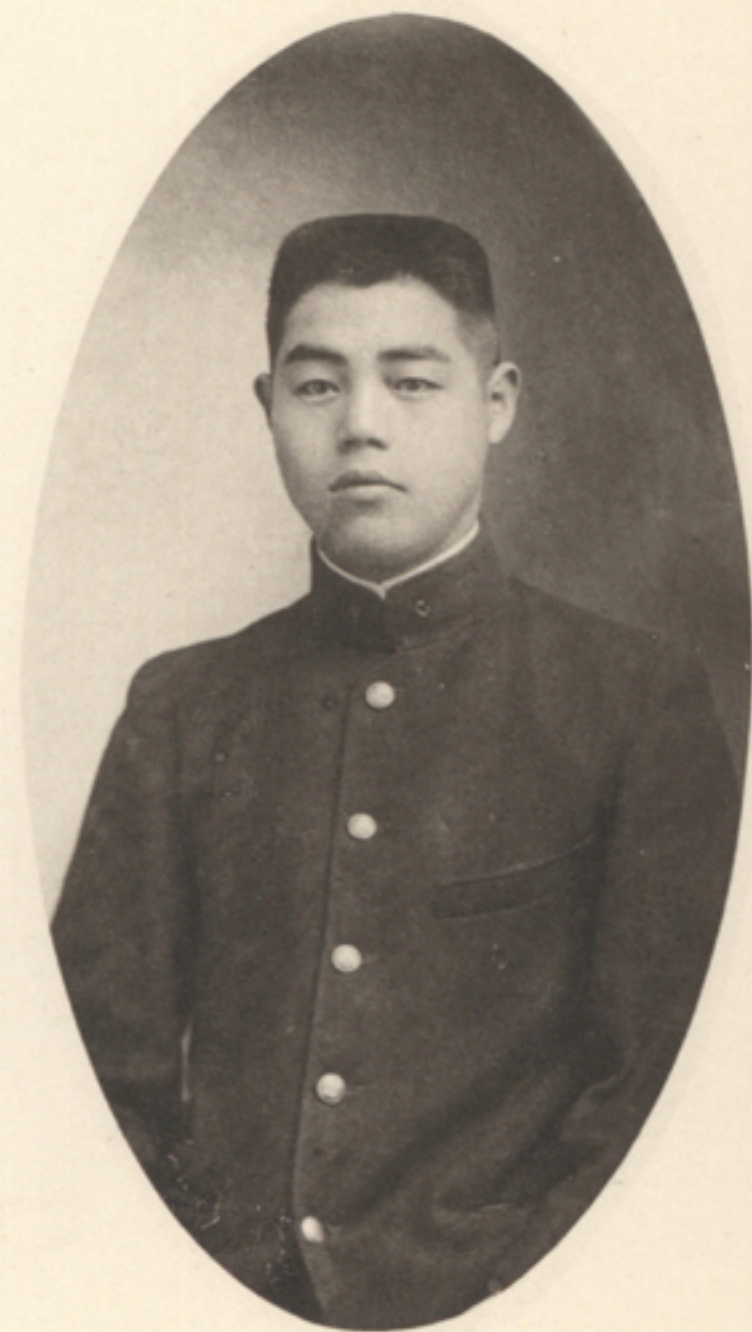
羽 鳥 甲 斐 雄
K. Hatori.



信義村奥
Y. Okumura.



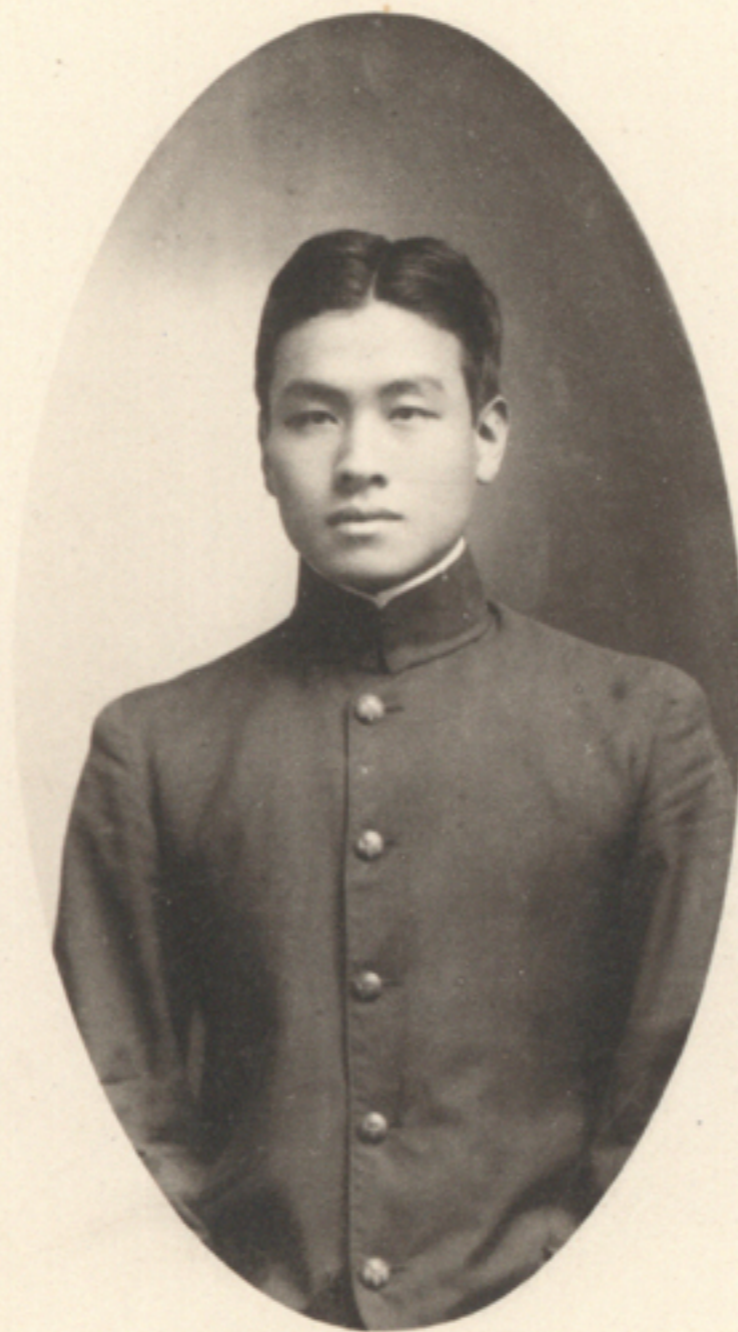
三恭關小
K. Oseki.



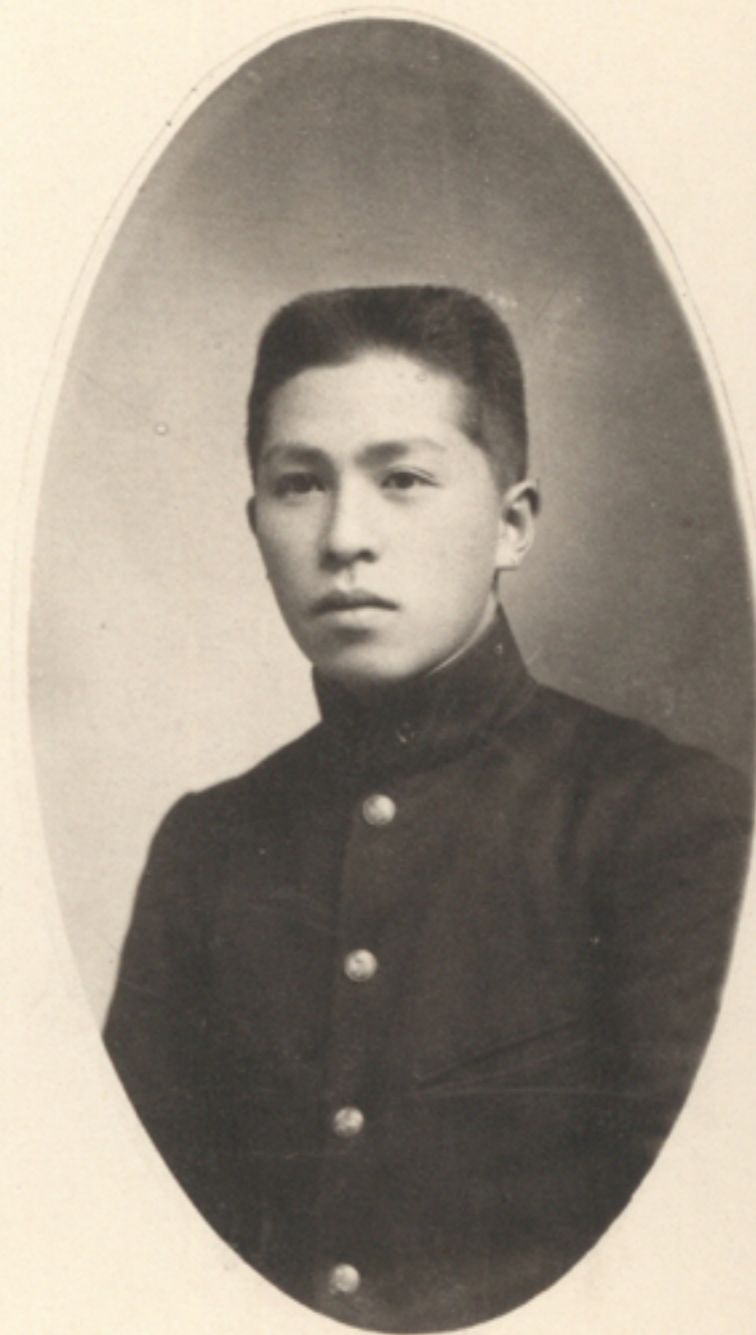
平金岡富
K. Tomioka.



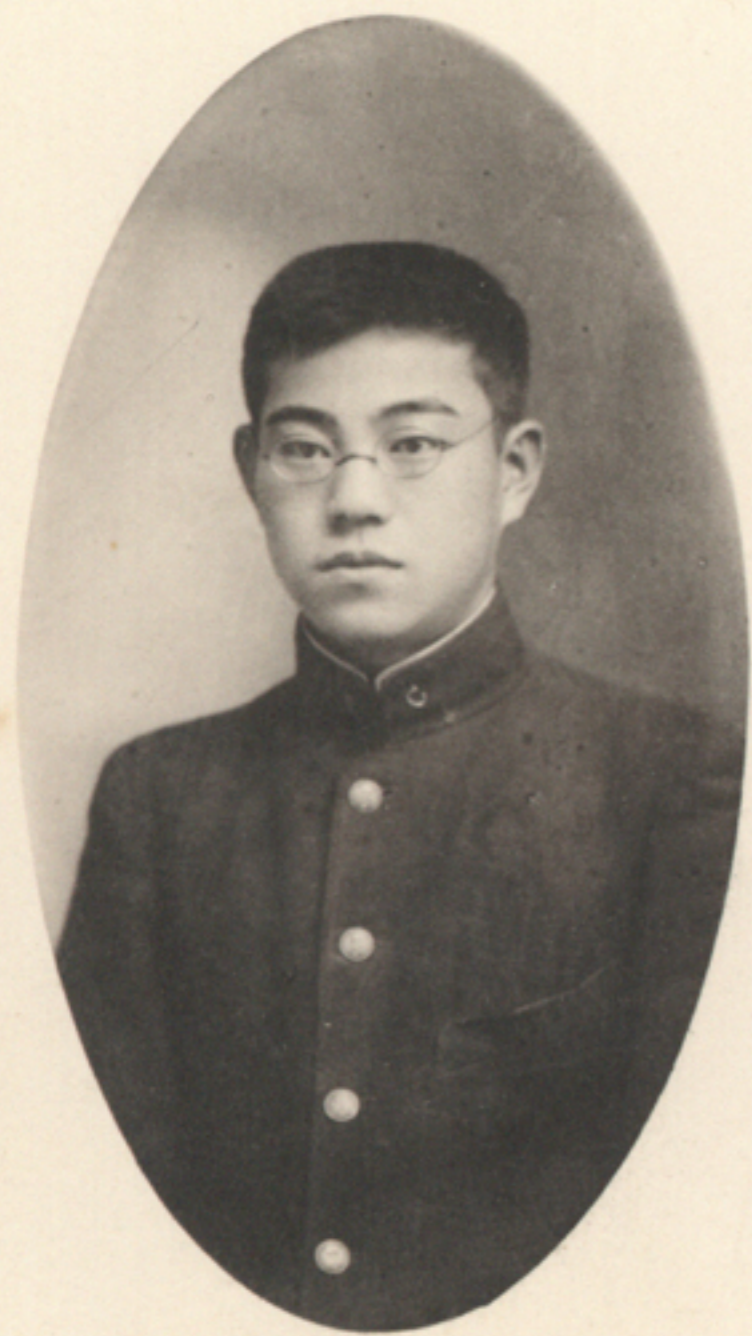
彌 運 子 金
U. Kaneko



文 子 金
K. Kaneko



三 省 藤 加
S. Kato.



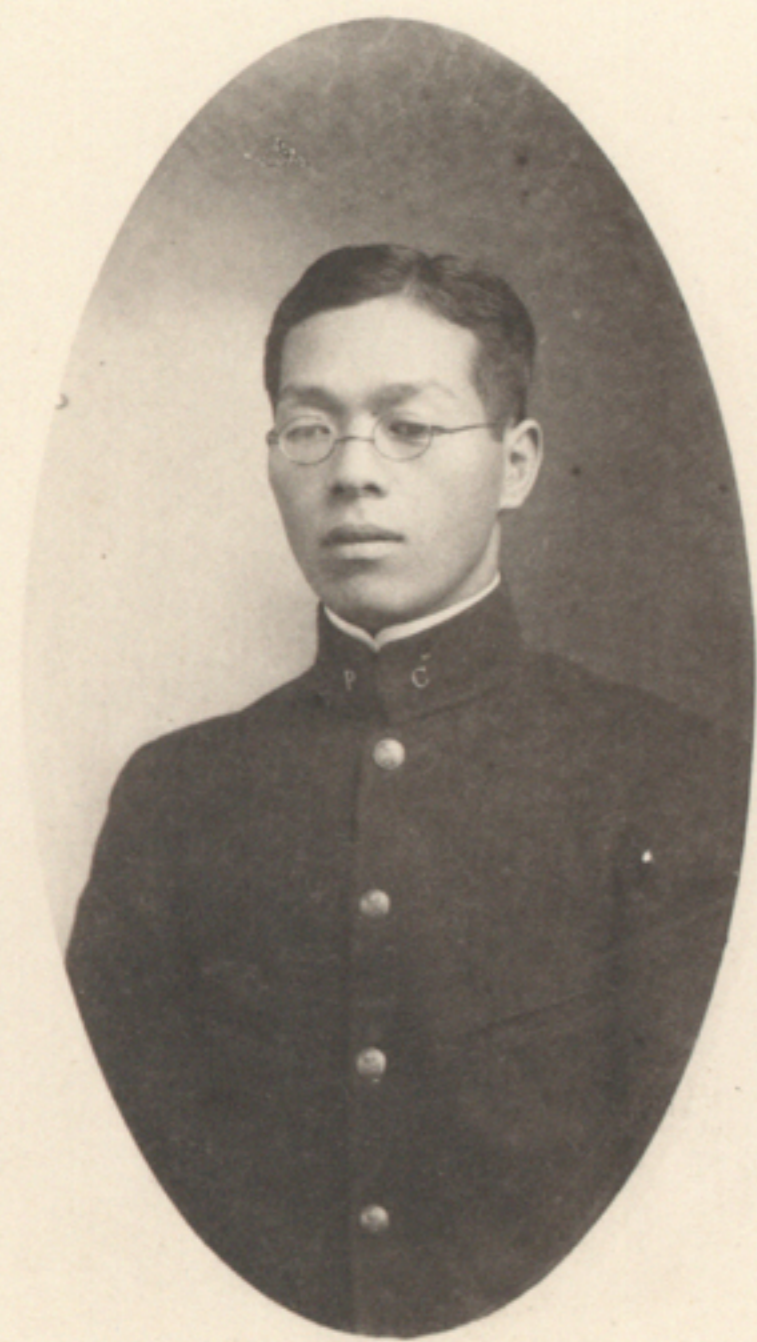
脩 崎 金
O. Kanasaki.



治 中 田
O. Tanaka.



司 謙 中 田
K. Tanaka



中井義雄
Y. Nakai.



田瀬得男
T. Tase.



武石研
K. Takeishi.



七正山内
S. Uchiyama.



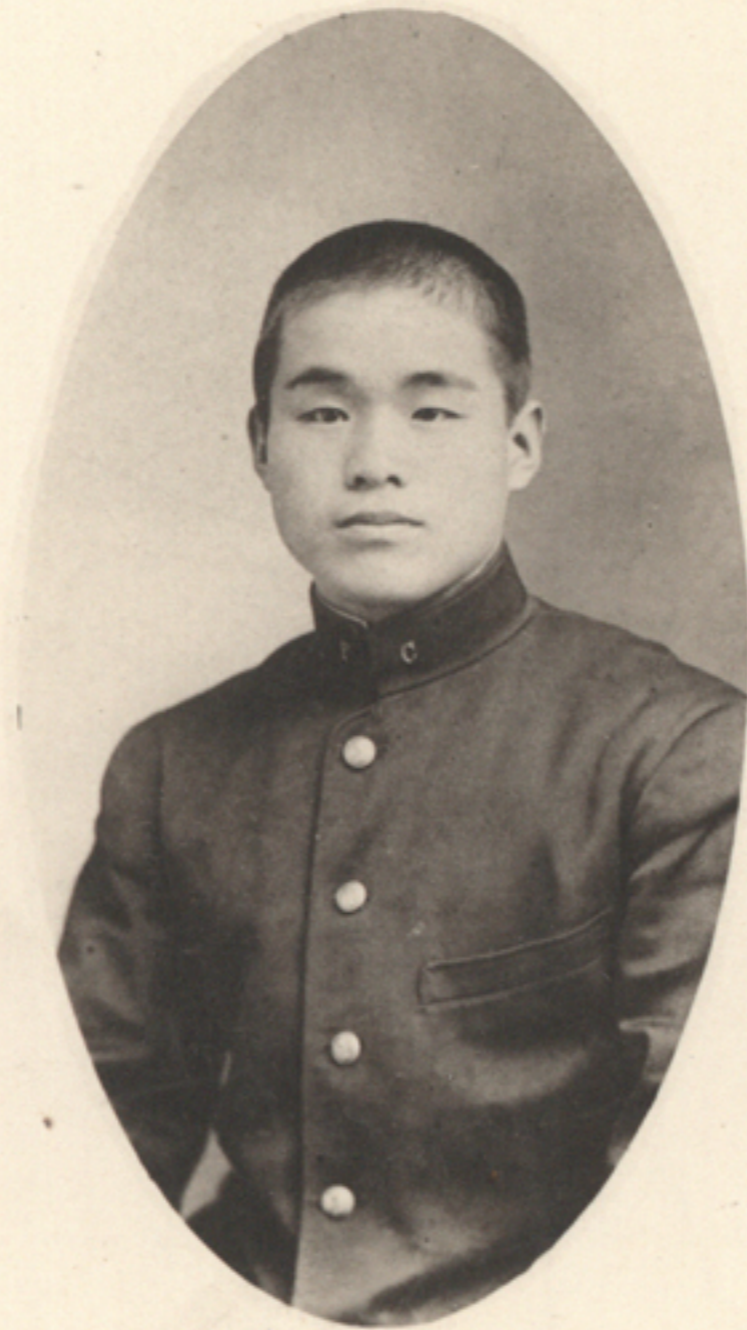
郎次田村
J. Murata.



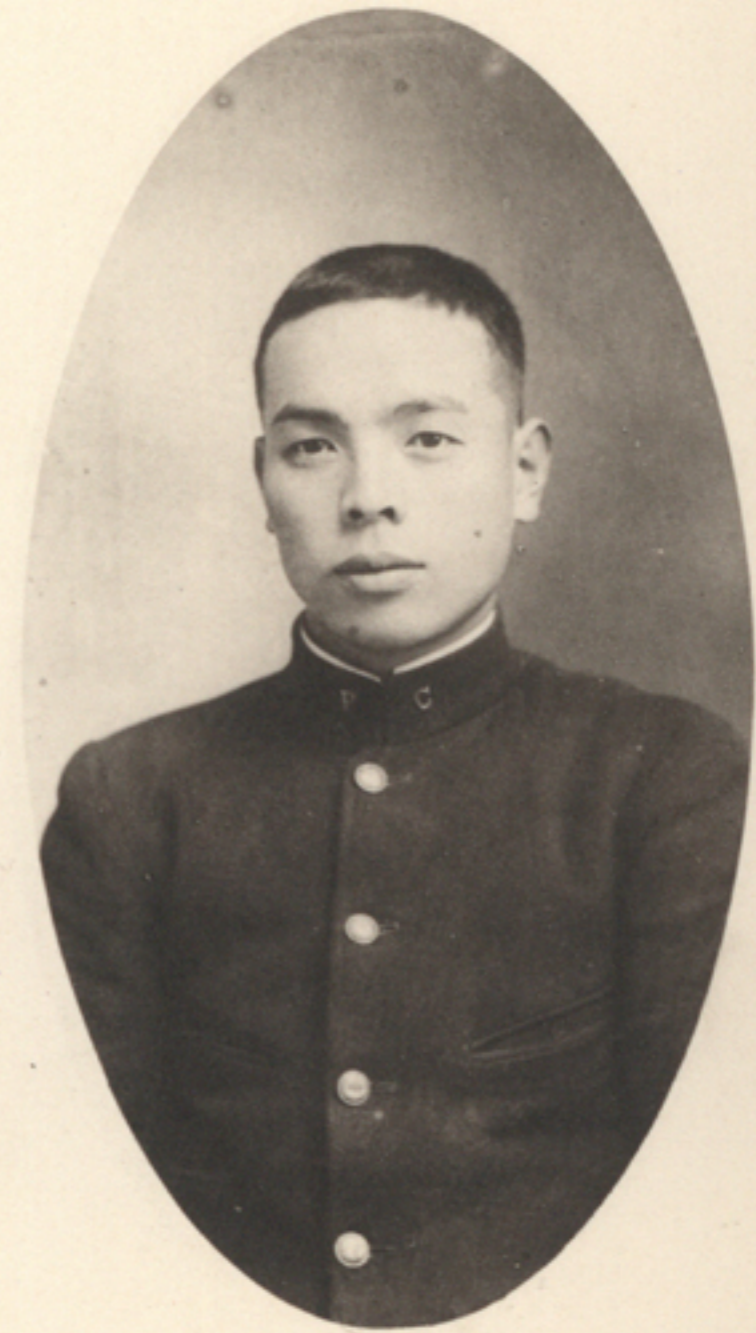
弘道山中
M. Nakayama.



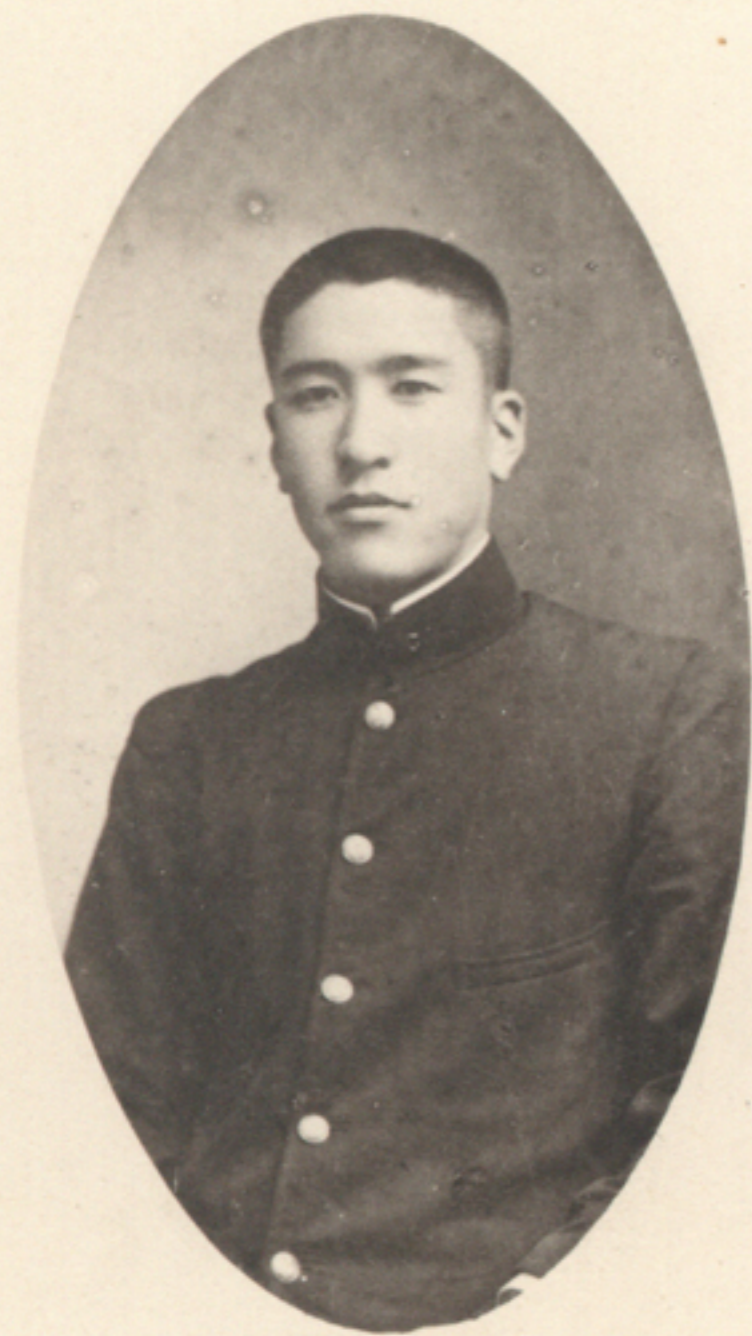
秀 原 梅
H. Umehara.



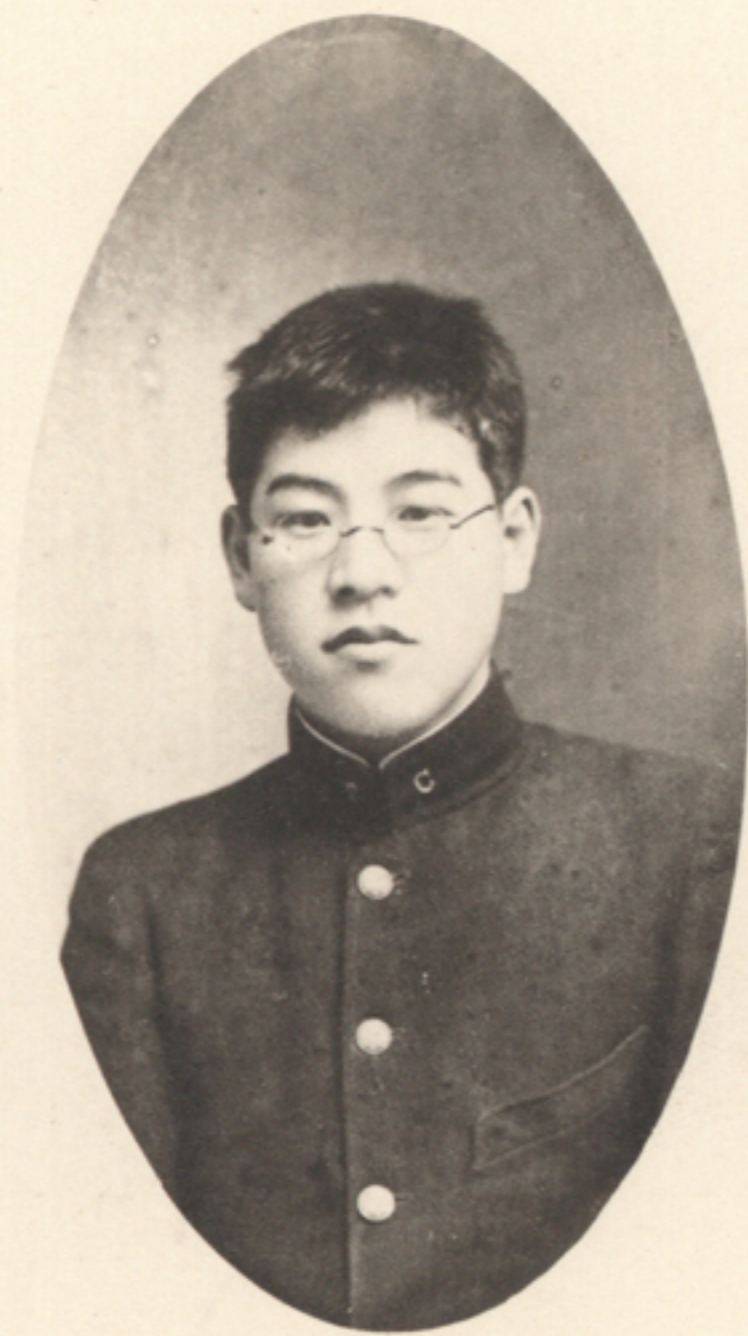
次 世 巳 野 上
M. Ueno.



郎 四 甚 村 上
J. Uemura.



造 徹 田 安
T. Yasuda.



介 之 康 木 八
Y. Yagi.



郎 三 龜 万 崎 野
M. Nozaki.



三 浩 本 松
K. Matsumoto.



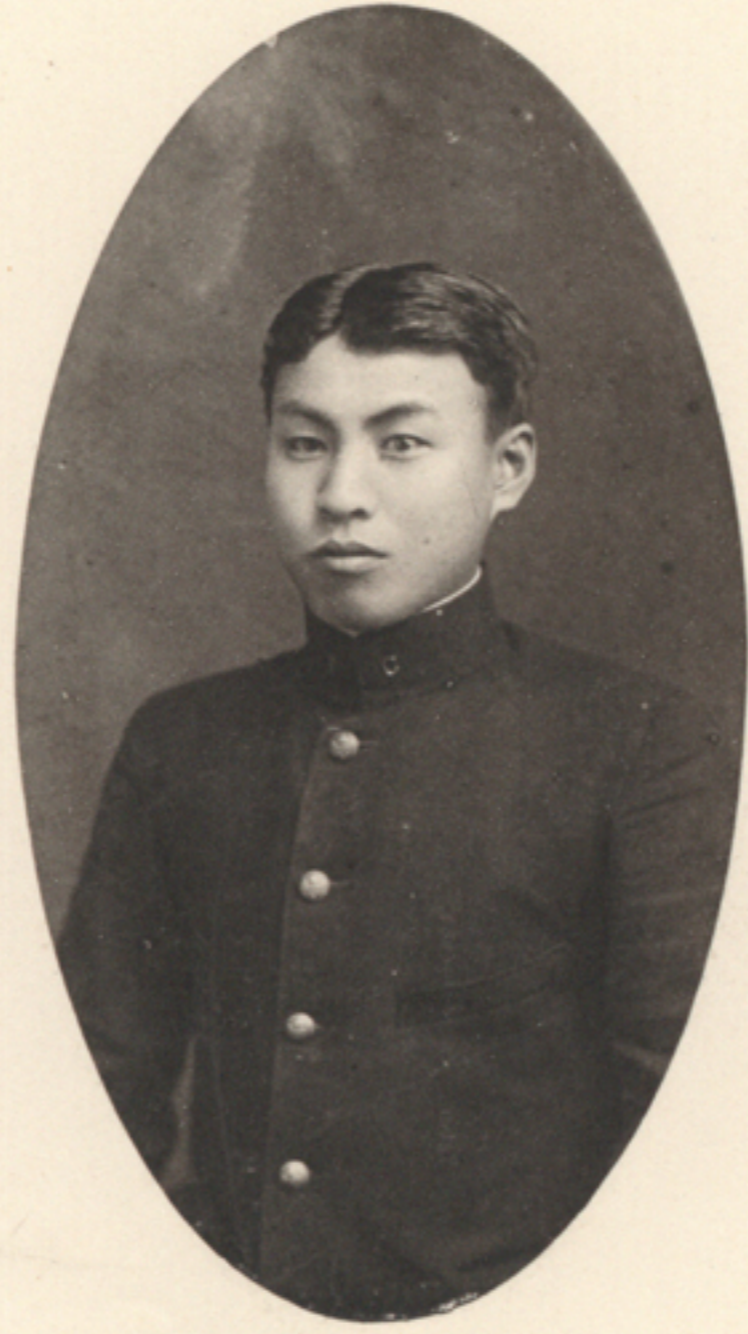
郎 二 十 内 松
J. Matsuuchi.



郎 次 洋 本 松
Y. Matsumoto.



古賀士毅
S. Koga.



後藤知三
T. Goto.



小林茂
S. Kobayashi.



青池純平
J. Aoike.



有我辰藏
T. Ariga.



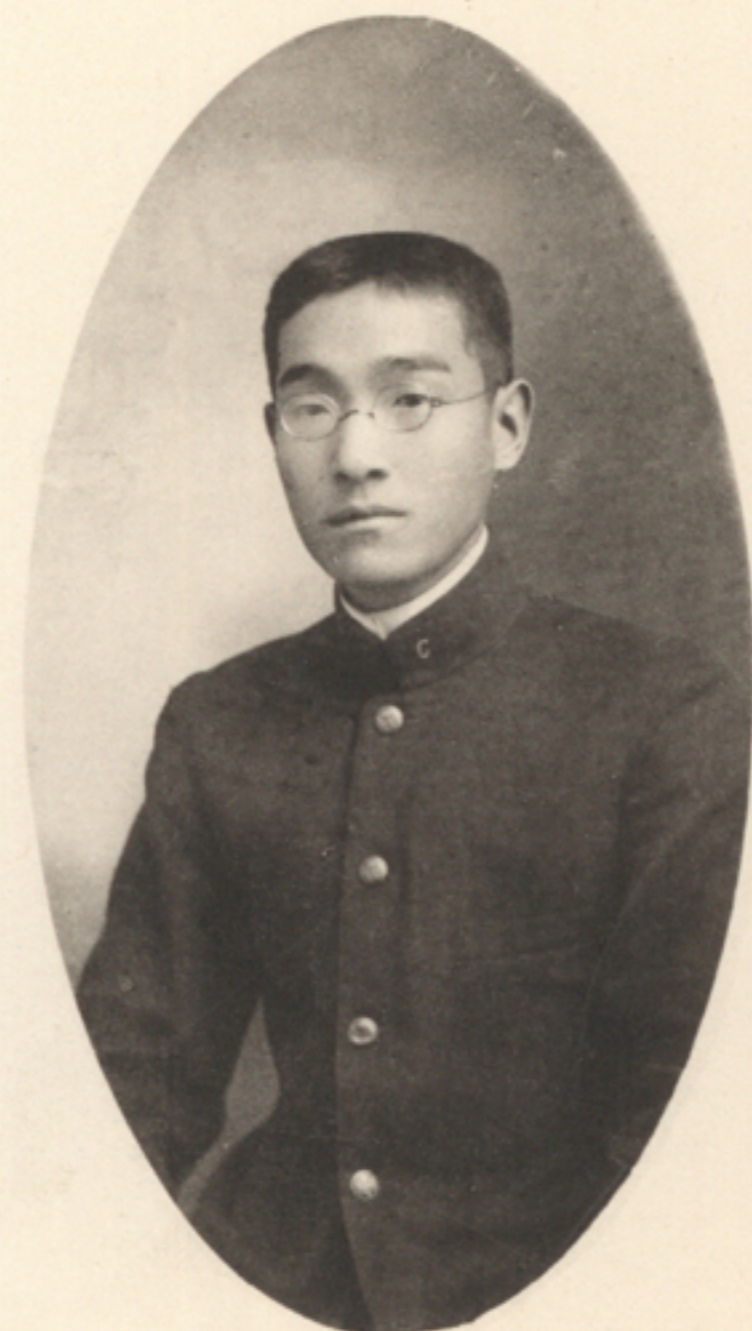
海老源造
G. Ebi.



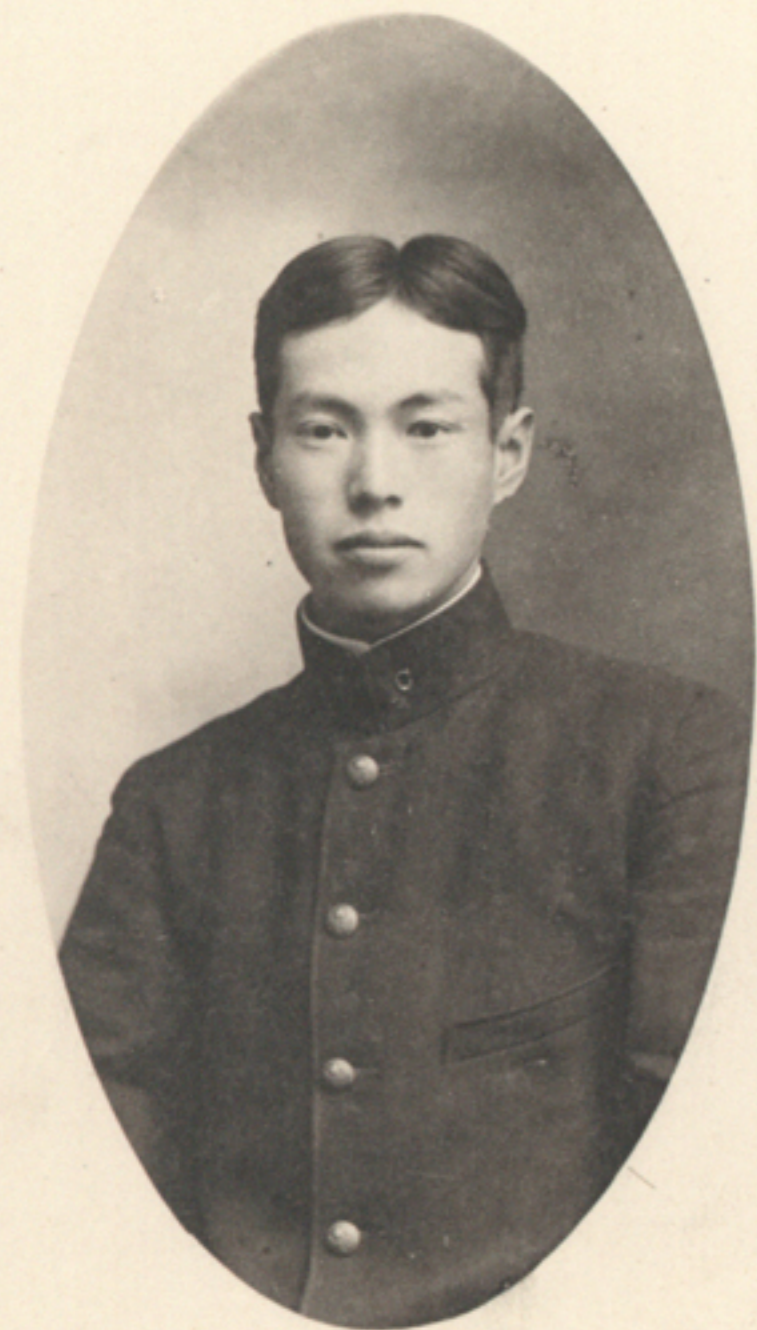
青木正信
M. Aoki.



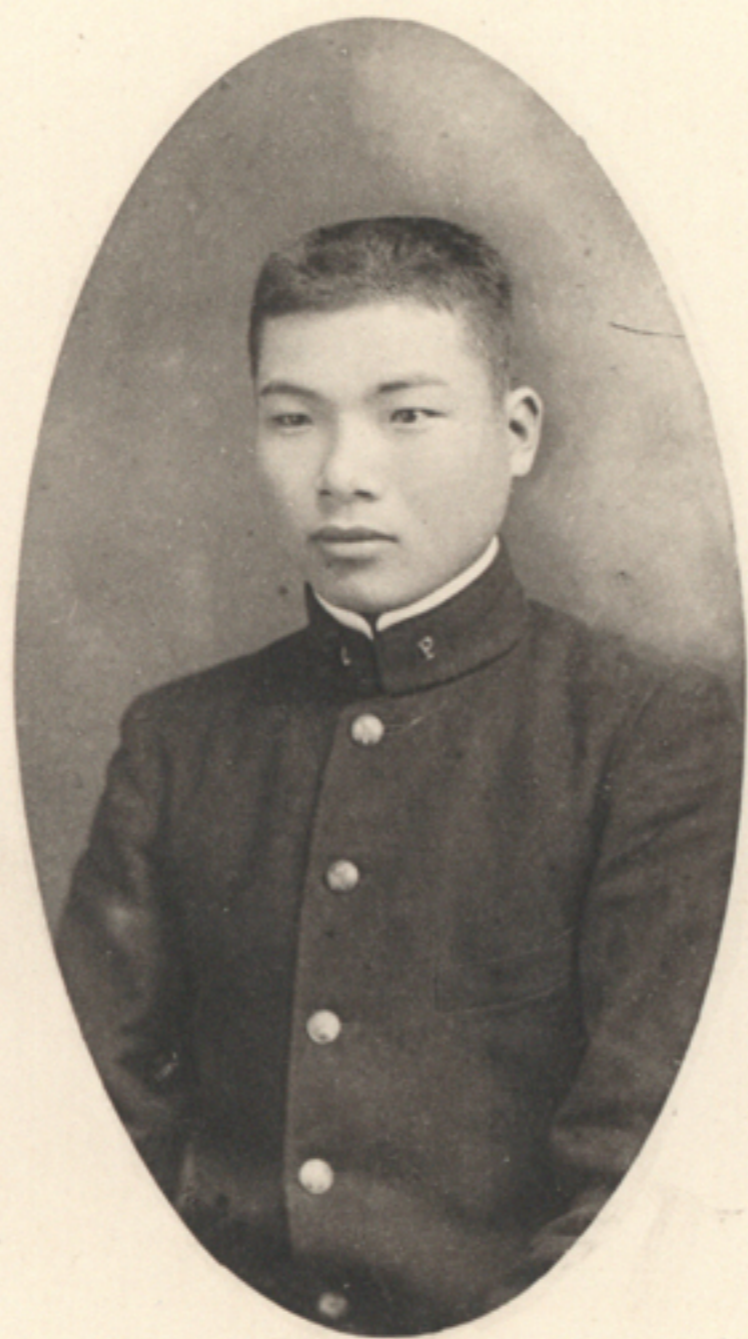
荒井晴治
S. Arai.



荒木得次郎
T. Araki.



水 汪 沼 淺
H. Asanuma.



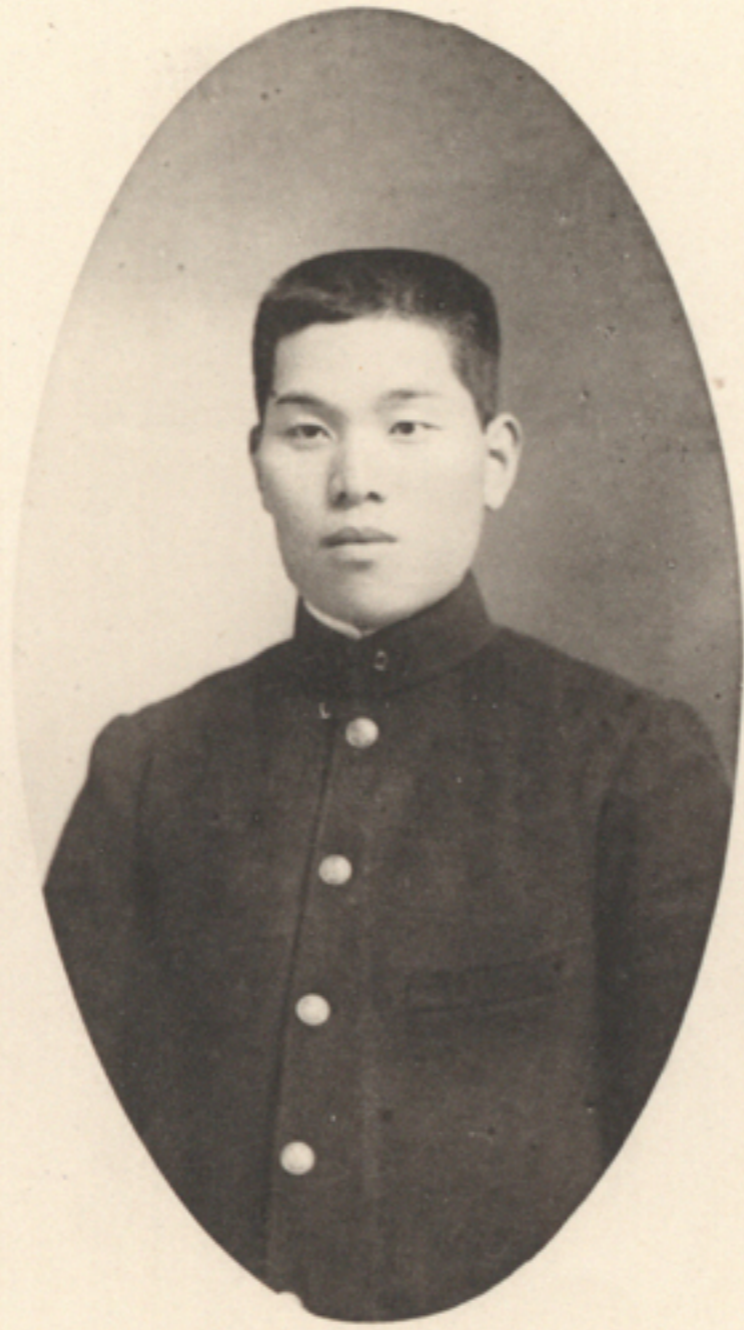
木 正 山 秋
M. Akiyama.



滿 藤 佐
M. Sato.



吾謙木々佐
K. Sasaki.



一周木々佐
S. Sasaki.



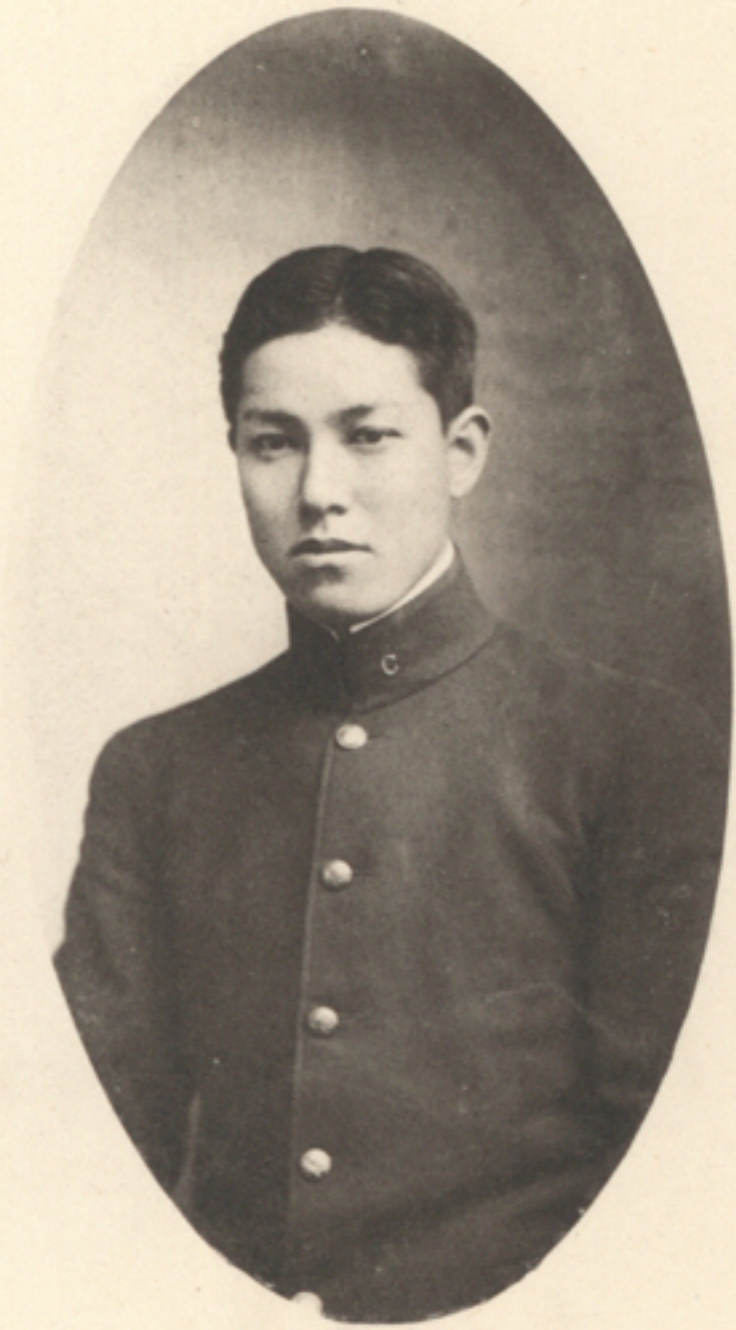
男敏本宮
T. Miyamoto.



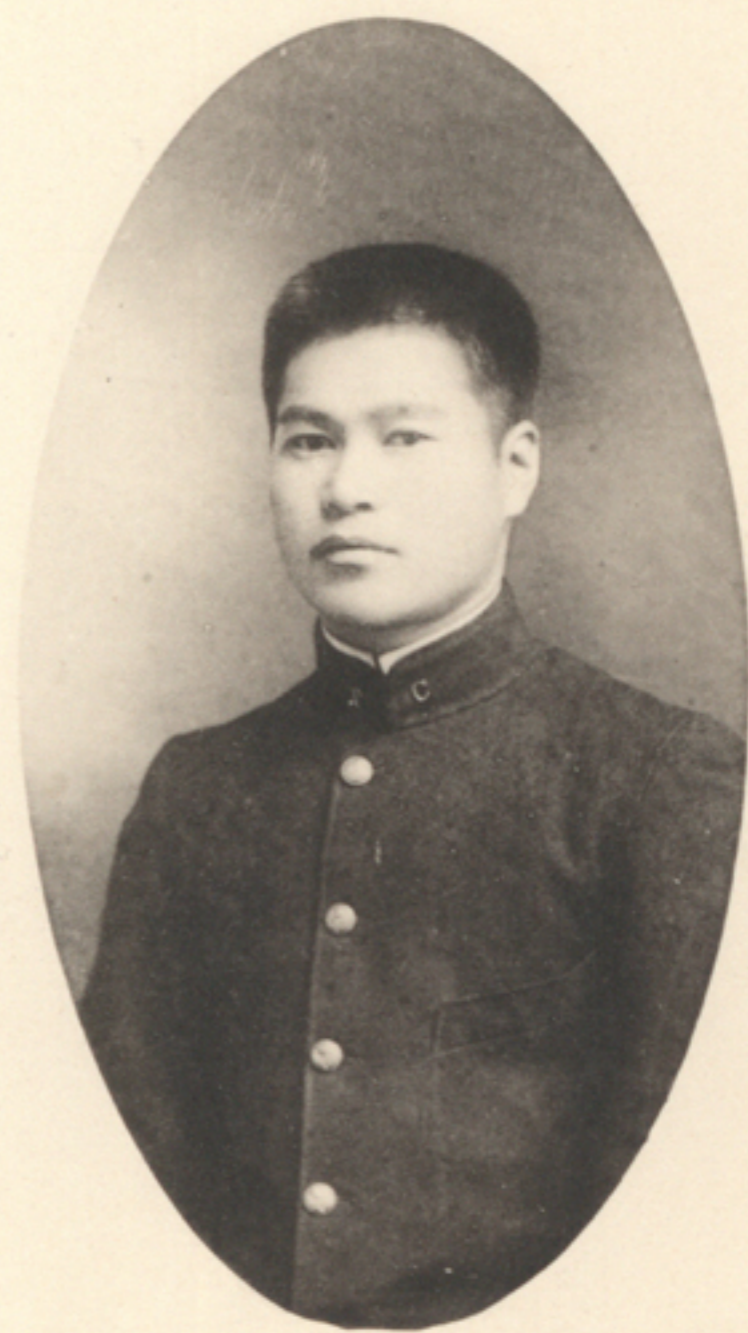
清田信政
N. Seita.



廣瀬政吉
M. Hirose.



三村俊雄
T. Mitamura.



須釜清藏
S. Sugama.



Wilhelm Tell.



Julious Caesar.



民國寺小屋之場
外國語部
Foreign Languages Association.



部 究 研

The committees of the Oratorical section.



部 輯 編

The committees of Editorial section.



部 術 弓

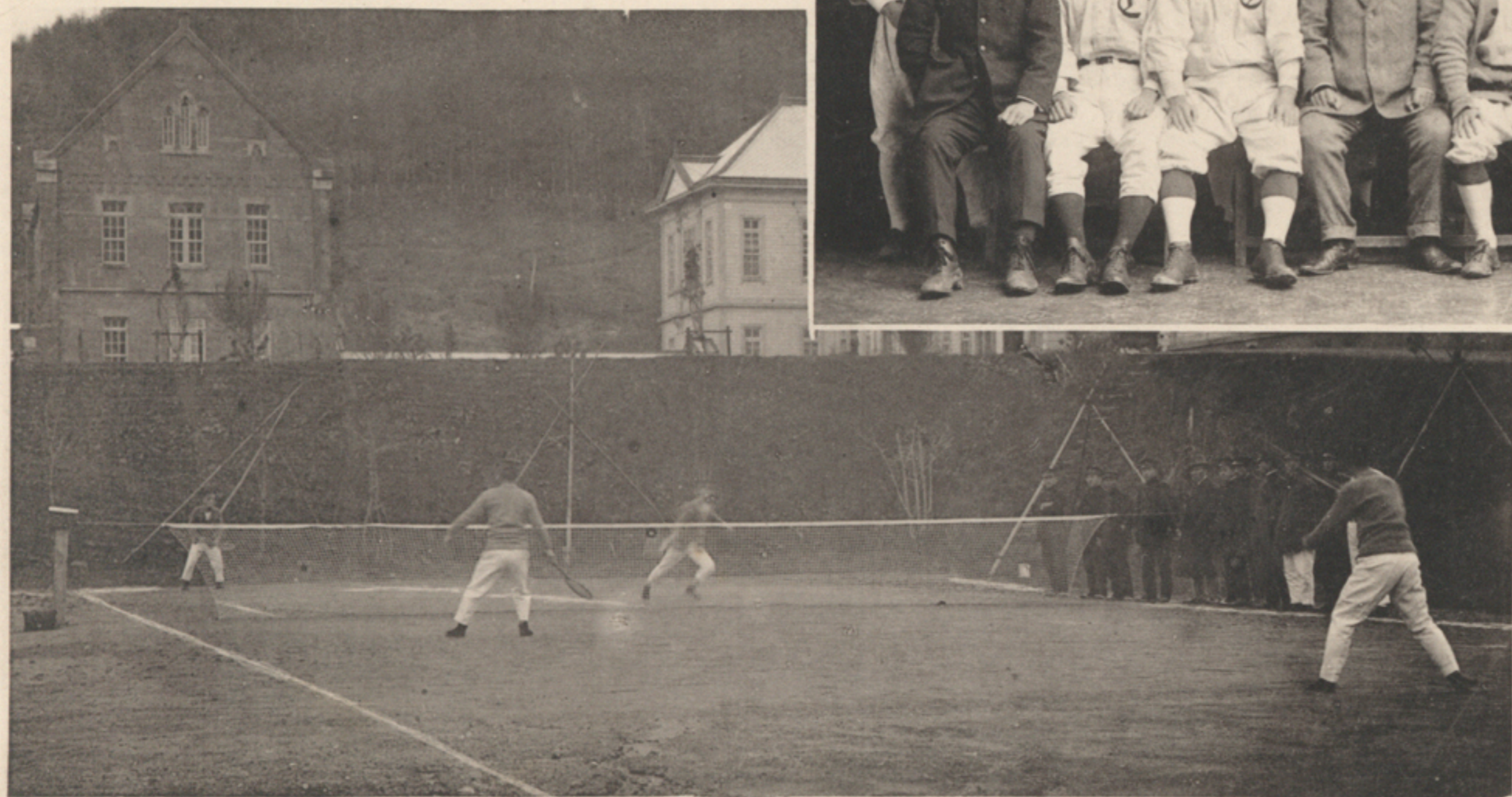
The members of the Archery section.



部 ル - ボ ト - フ

Foot Ball.

部 球 野
The members of the Base Ball section



部 球 庭
Lawn Tennis.



柔道部
Judo.



剣道部
Fencing.



部 トーケスラーロ
Roller Skate.



部 キス
Ski.

講 師
講 師
講 師
講 師
講 師
授業囑託
授業囑託
外國講師
外國講師
外國講師
外國講師
書 記
書 記
書 記
劍道師範
劍道師範
校 醫
前 講 師
前 講 師

醫 學 士

法學博士
商學士
農學博士
農學博士
法學博士
法學博士
陸軍步兵中尉

佐野善作
三浦新七
吉井豊造
橋本左五郎
高岡熊雄
小川郷太郎
西尾廣
德永近之助
Wilhelm Huth.
Dr. Louis Frank
H. W. Taylor
關 恩 福
Dr. Hans
Willkomm
久保田 幸太郎
加藤清忠
山口梅藏
佐藤文助
横溝董一
望月温象
津付秀松
A. B. Steadman

卒業生

北海道札幌區南二條東四丁目七番地	岩手縣盛岡市新築地	東京府東京市下谷區御徒町二ノ一六	北海道小樽區住ノ江町一丁目	廣島縣尾ノ道市久保町二八七	宮城縣牡鹿郡石ノ卷町門脇字九軒町六三	愛知縣名古屋市東區主稅町三〇番地	岡山縣淺口郡黑崎村砂美ノ浦	北海道札幌區南五條西一丁目二番地	茨城縣那珂郡額田村大字額田南郷一八番地	茨城縣水戸市上市梅香	北海道小樽區花園町十四	山梨縣東八代郡相興村五一七	山形縣南村山郡堀田村大字上野五四五	福井縣阪井郡丸岡町岡松川第三九號二〇	北海道渡島國檜山郡江差町字新地一一	長野縣更級町稻荷山町一四九	東京府東京市本所區表町六〇	山形縣西田川郡鶴岡町大海町戊三番地	鳥取縣東伯郡小鴨村字中河原村	鹿兒島市大黒町九五	北海道天鹽國留萌郡留萌町大字禮受村六	北海道小樽區稻穂町四〇	宮城縣仙臺市米ヶ袋鍛冶屋前町一四	東京市神田區北神保町一一
井上弘毅	石川正	井口正人	今熊正一	石田兼吉	泉榮太郎	羽島甲斐雄	原田博治	林源太郎	富岡金平	小關恭三	奧村義信	加藤省三	金子運彌	金子彌文	田中治脩	田中謙司	武石研	田瀨得男	中井義雄	中山道弘	村田次郎	內山正七	上村甚四郎	上野巳世次

岐阜縣本巢郡土貴野村字早野	梅原	秀
高知縣高知市南奉公人町	野崎	万龜三郎
兵庫縣赤穂郡那波村之内那波村七八五	八木	康之介
青森縣北津輕郡小阿彌村大字高増字前田八四	安田	徹造
北海道天鹽國増毛町島中町二ノ七〇	松本	洋次郎
北海道函館區船見町一四四田中尙助方	松内	十二郎
廣島縣賀茂郡内海町百六十八番屋敷	松本	浩三
北海道札幌區北四條西十二丁目一番地	小林	茂
山形縣飽海郡一條村大字大島田字艾田八一	後藤	知三
福岡縣三井郡節原村字櫛原一三四九	古賀	士毅
石川縣鹿島郡中乃島村字向田三八	海老	源造
福島郡岩瀨郡須賀川町東九ノ三一	有我	辰藏
秋田縣河邊郡牛島町二五二	青池	純平
栃木縣下都賀郡赤津村大字富張	青木	正信
福島縣若松市大町暨町一〇	荒井	晴治
山形縣西村山郡川土井村沼山	荒木	得次郎
岩手縣江刺郡梁川村一三一番戶	淺沼	汪水
茨城縣那珂郡戸多村大字下江戸五九	秋山	正木
長野縣南安曇縣安曇村二七二	佐藤	滿
宮城縣桃生郡前谷地村和淵九五	佐々木	謙吾
大坂府東成郡生野村字林寺新家四八	佐々木	周一
愛媛縣溫泉郡三津濱町藤井町	宮本	敏男
長野縣長野市南縣町乙十	三田	村俊雄
橫濱市蒔田町一六九	廣瀨	政吉
新潟縣北蒲原郡新發田町大字新發田本村	清田	信政
福島縣石川郡大森田村	須釜	清藏

大正四年三月二十日印刷

大正四年三月廿五日發行

小樽高等商業學校
第二回卒業生一同

札幌區北二條西三丁目一番地

印刷所 北海石版所

寫真印刷部

小樽區色内町六十五番地

寫真攝影者 本間寫真館