

はしがき

個人の存在は時間的にも亦空間的にも制限せられてゐる。無限の過去から永劫の未來へ連なるタイム、無窮から無涯へ亘るスペース、夫等のものに制限せられた狭少な範圍及び短かい期間内に形成せられ介在した吾々個人の「生」は大海の一粟にでも比すべきものであらう。

出生の其瞬間に於て既に吾々の死滅は豫想せられて居る。時間の差違こそあれ、人々は皆一様に此の確定した事實——真理——の前に跪かねばならぬ運命にいましめられて居る。

慌たゞしく過ぎ去つた三年の月日は、人生と云ふ立場から考へて見れば決して短かくはなかつた。吾々は其間、様々な經驗を得た。三年前の吾々と現在の吾々との間には何等か異つたところのものがある筈だ。それは吾々が人生の一部を犠牲として獲得しえた、尊といへる意味深い收穫でなければならぬ。

「時」は吾々を今新しい人生のステータスの上に迄運んできた。吾々は各々が辿り來つた「生」の眞砂路の足迹を振りかへつて眺めて見なければならぬ。其の過程の人生に對する意義と交渉とを省慮し批判すべき地点に達して居るのだ。

これは吾々が自分達の過ぎ去つた「生」に對する熱烈な愛著の表現と、幾年かの未來に於ける若き日の追憶とのために、造りあげた大理石のモニュメントである。これを境界線として又吾々は吾々の「生」のあゆみを更に續けて行かなければならぬ。

吾々は所詮寂しくとも、惱みつゝも、只獨りで、各々定められた「生」の道の上に重く疲れた足を運ぶ旅人の一群であるから。

大正六年三月

第四回卒業生一同

富勿
追



為第四屆畢業生

銘甫





小樽高等商業學校全景
Whole View of the Otaru Higher Commercial School.



室 長 校
Director's Room,



聖 龍 邊 渡 長 校
Dr. R. Watanabe, Director.

地獄坂
Jigoku-Zaka.



校庭ヨリ見タル小樽港
Bird's-eye View of Otaru from the School.



室 教
Lecture Room.



室 覽 閱 館 書 圖
Reading Room, Library.



室 議 會

Council Room.



(上階) 館 列 陳 品 商
Interior of the Commercial Museum. (No. 2)



(下階) 館 列 陳 品 商
Interior of the Commercial Museum. (No. 1)



(二 其) 室 踐 實
Business Practice Room. (No. 2)



(一 其) 室 踐 實
Business Practice Room. (No. 1)

室 鏡 微 顯
Microscope Room.



室 驗 實 品 商
Laboratory.



部 纂 編
Committee of the Publishing Department.



部 論 辯
Grand Meeting of the Elocution Society

English Drama.

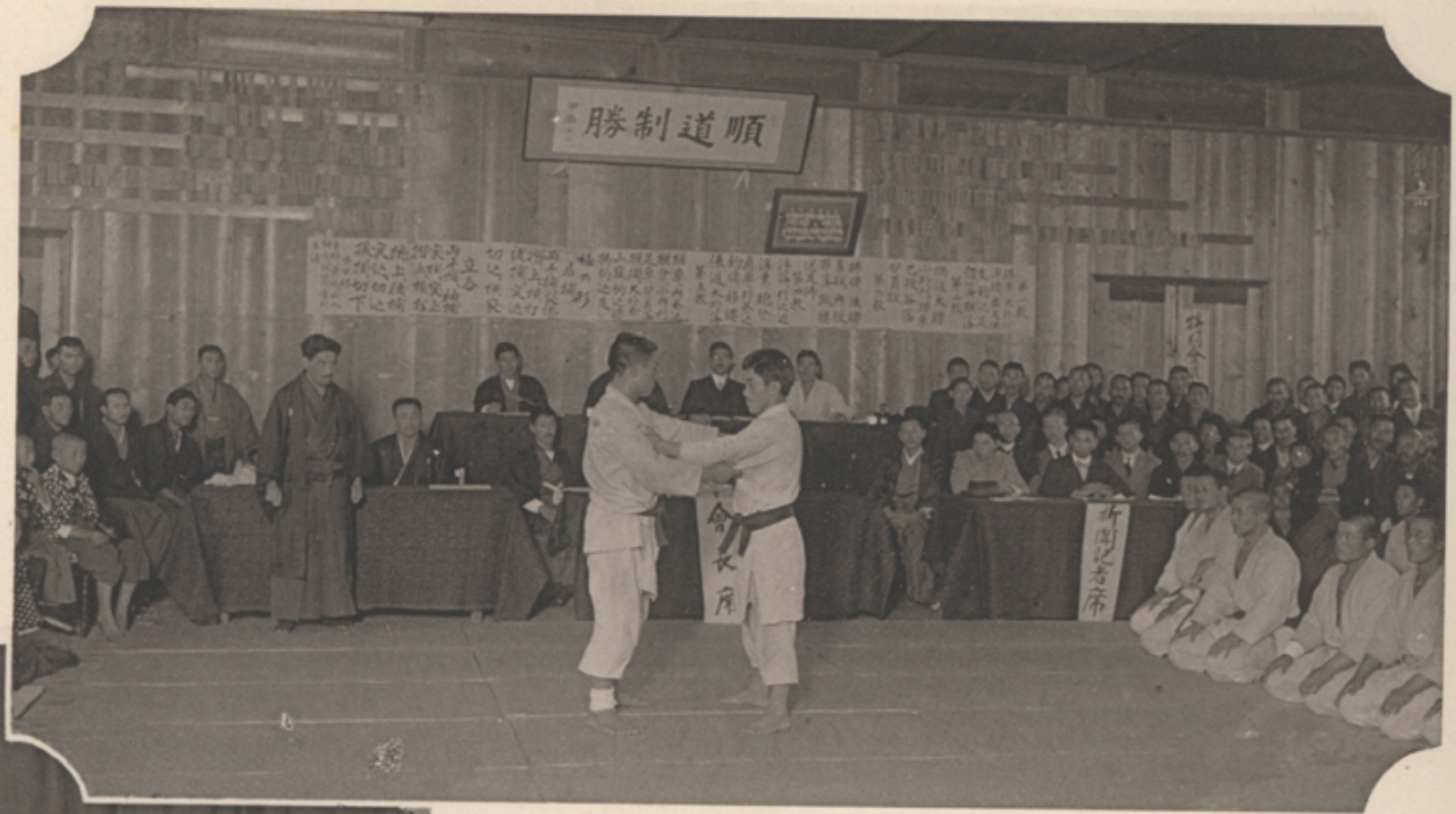


Chinese Drama.



Russian Drama.





柔道
Grand Meeting of Judô.



柔道部
Members of the Judô Club.



道 劍
Fencing.



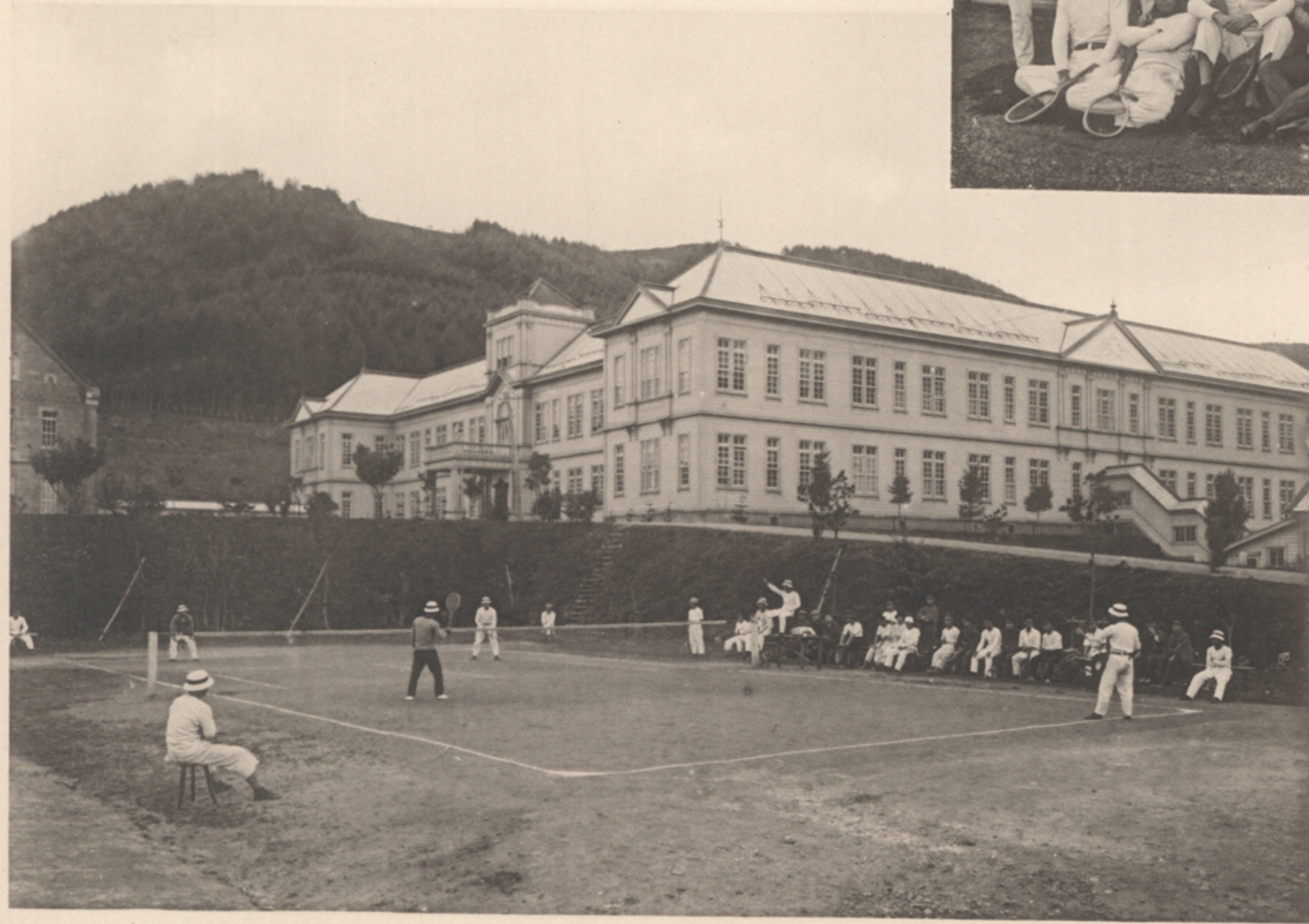
部 道 劍
Members of the Fencing Club.

部 珠 野
Base Ball Team.



球 野
Base Ball.

部 球 庭
Members of the Lawn Tennis Club.



球 庭
Lawn Tennis.

部 術 弓
Grand Meeting of the Archery Club.



部 撲 相
Members of the Wrestling Club.

部 ト ー ケ ス ー ラ ー ロ
Roller Skate.



部 一 キ ス
Ski.



部 球 蹴
Foot Ball.



會 動 運 回 三 第
Third Athletic Sports.

(上板甲丸川上) 團行旅太樺
Members of the Educational Tour Party to Kabafuto.



(上板甲丸木伏) 團行旅方地阪京
Members of the Educational Tour Party to Kei-Han District.

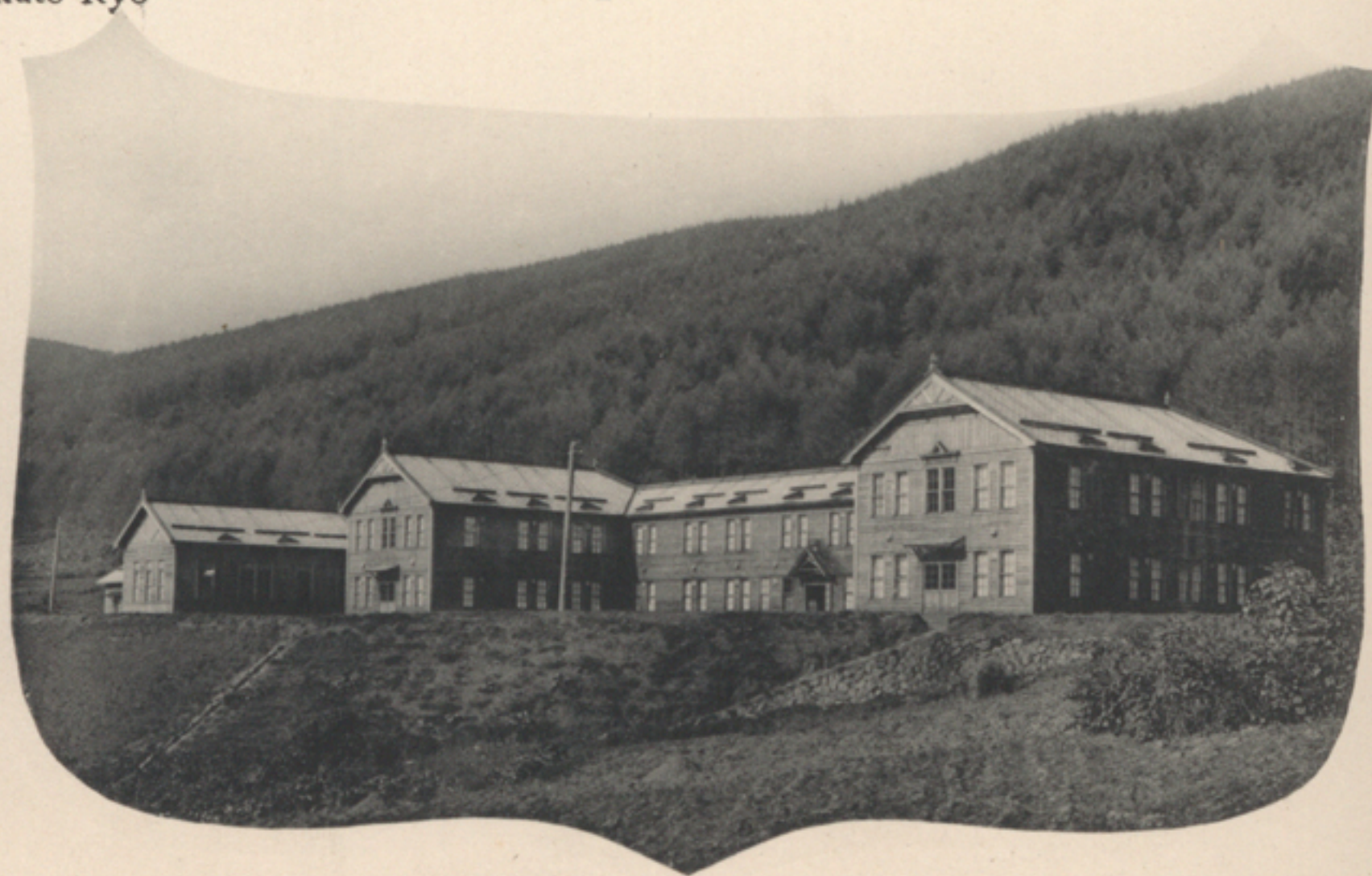
Dormitory.



寮斗北
Hokuto-Ryo



寮井の玉
Tamanoi-Ryo.



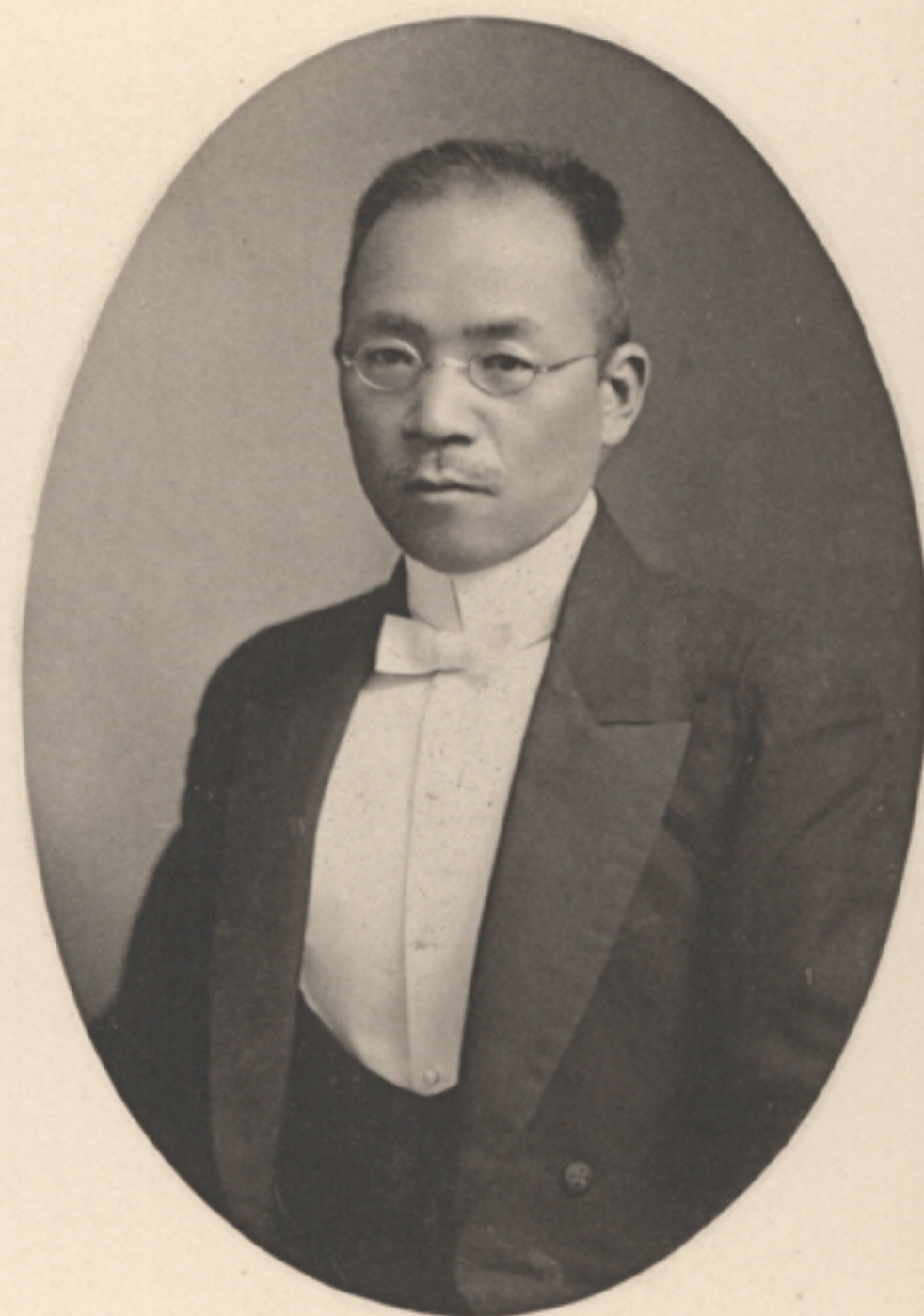
寮氣正
Seiki-Ryo.



雄之和村中 授教
K. Nakamura.



一陶本坂 授教
T. Sakamoto.



郎次房 伴 授教
F. Ban.



三又木八 授教
M. Yagi.



耶太仙浦井 授教
S. Iura.



一英田武 授教
E. Takeda.



耶一清摩志 授教
S. Shima,



源 本松 授教
H. Matsumoto,



次貞田寺 授教
T. Terada,



耶太善村木 授教
Z. Kimura.



介之猪西大 授教
I. Onishi.



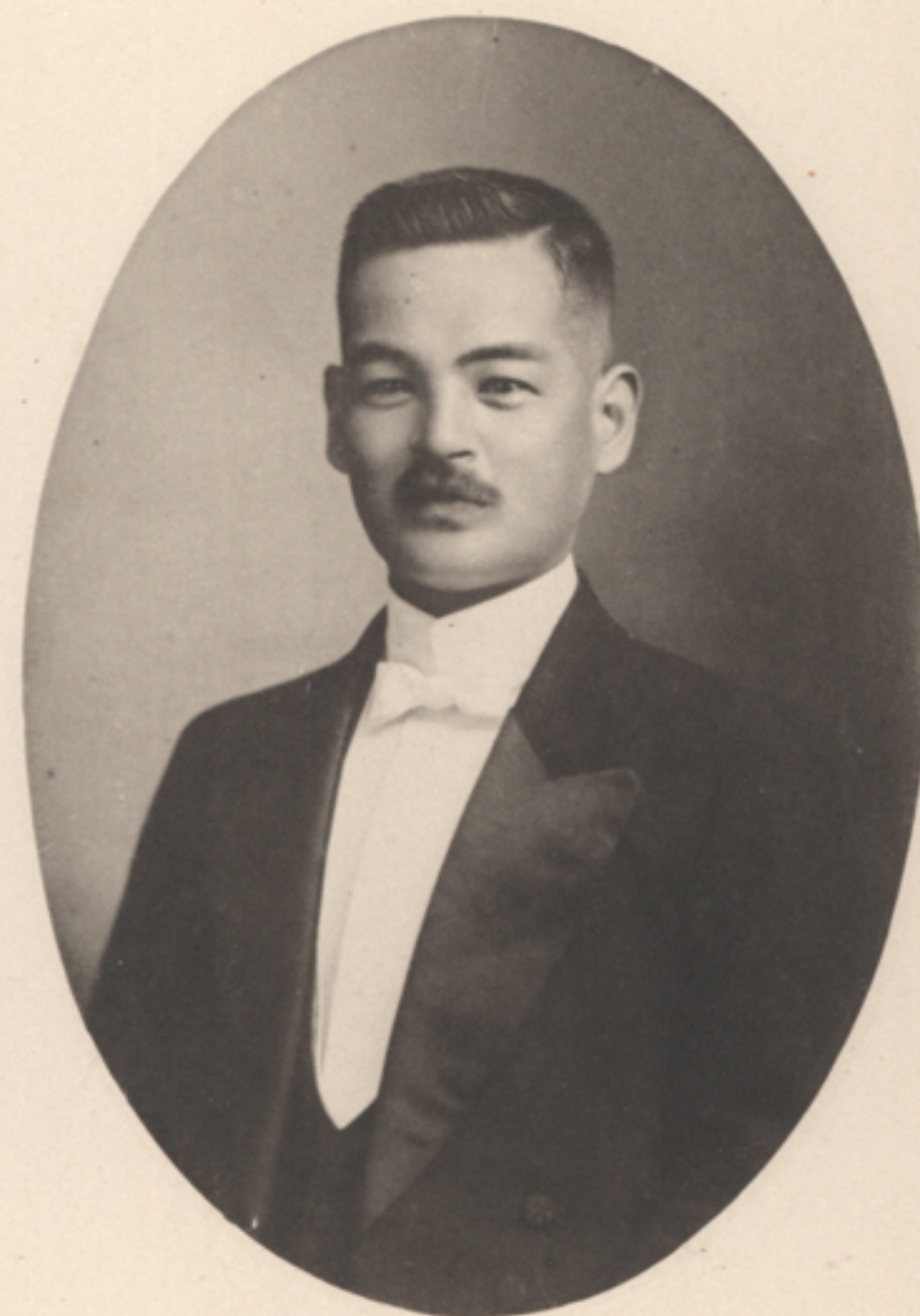
豊 松國 授教
Y. Kunimatsu.



俊英地米苜 授教
H. Tomabechi.



耶一佐島高 授教
S. Takashima.



耶三慶川谷長 授教
K. Hasegawa.



爾 哲 橋 石 授 教 助
T. Ishibashi.



乙 中 田 授 教 助
O. Tanaka.



郎 太 龜 原 小 授 教 助
K. Ohara.



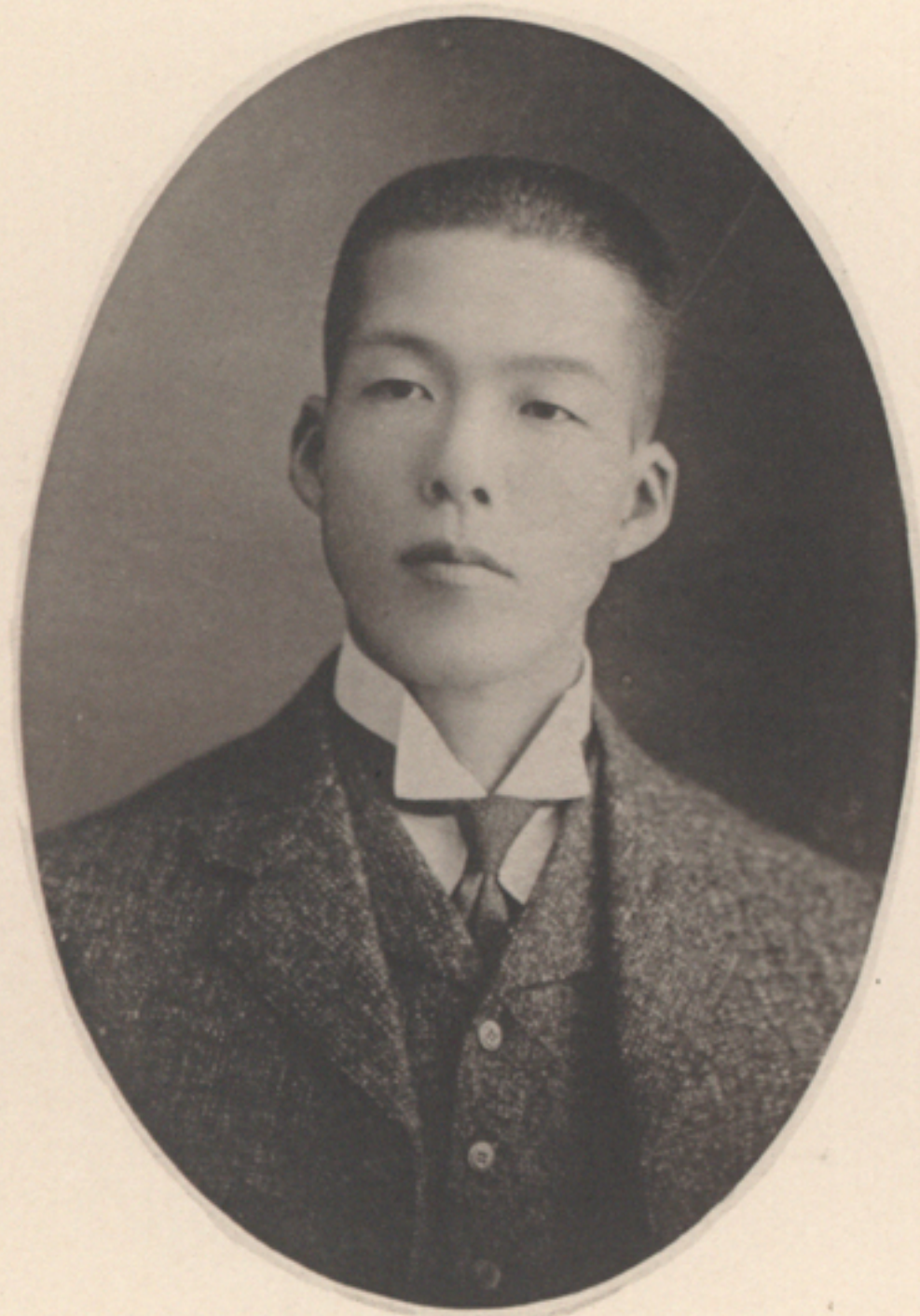
雄熊岡高師講
K. Takaoka.



耶太末岡阪師講
S. Sakaoka.



門衛右安管師講
Y. Kwau.



松秀村津師講
H. Tsumura.



介義沼黒師講
G. Kuronuma.



二簡來根師講
K. Negoro.



トーフ・ムルヘルキウ 師教國外
Wilhelm, Huth,



定典賀芳 托囑業授
S. Haga.



廣 尼西 托囑業授
H. Nishiwo,



スノヨジ.一オヴレト 師教國外
Trevor, Johnes,



ムコルキウ.スンハ.ルトグド 師教國外
Dr. Hans. Wilkomm,



クンラフ.スイル.ルトグド 師教國外
Dr. Luis, Frank,



吉大田武記書
D. Takeda.



平美原三記書
Y. Mihara.



忠清藤加記書
K. Kato.



潤恩程師教國外
Cheng Enkuo.



前講師 城塚政太郎
M. Shirotsuka,



前講師 黒井千代吉
C. Kufoi,



前教授 竹谷辰太郎
T. Taketani,



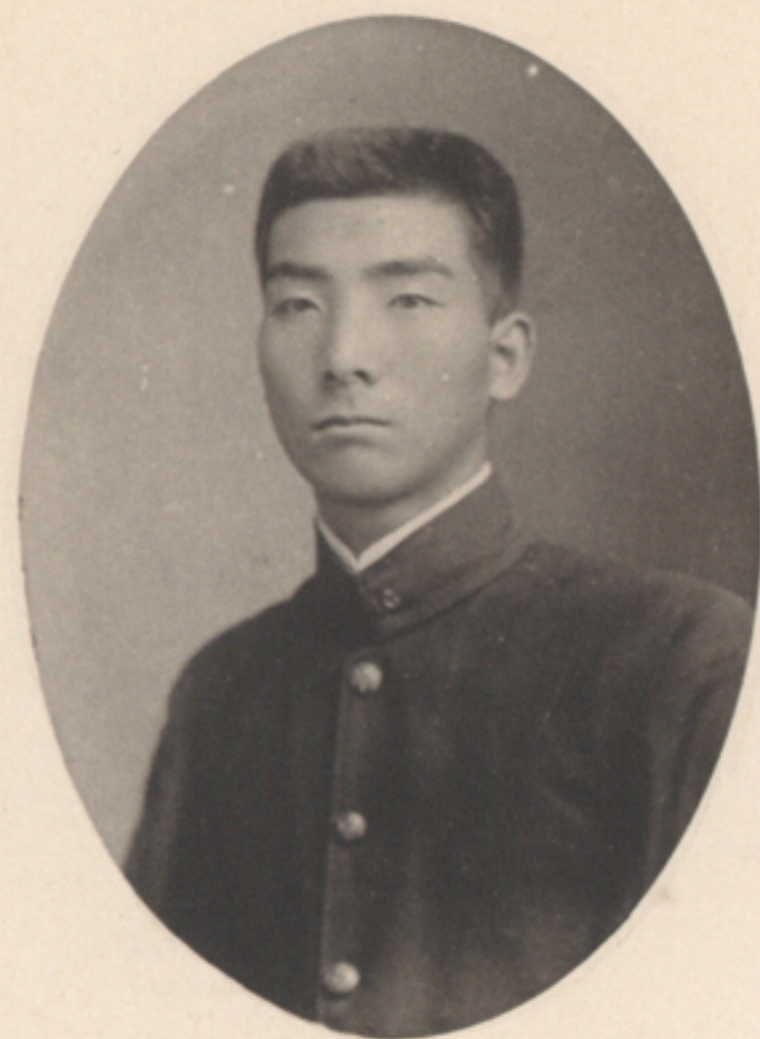
福 恩 關 師教國外前
Kuan Enfu.



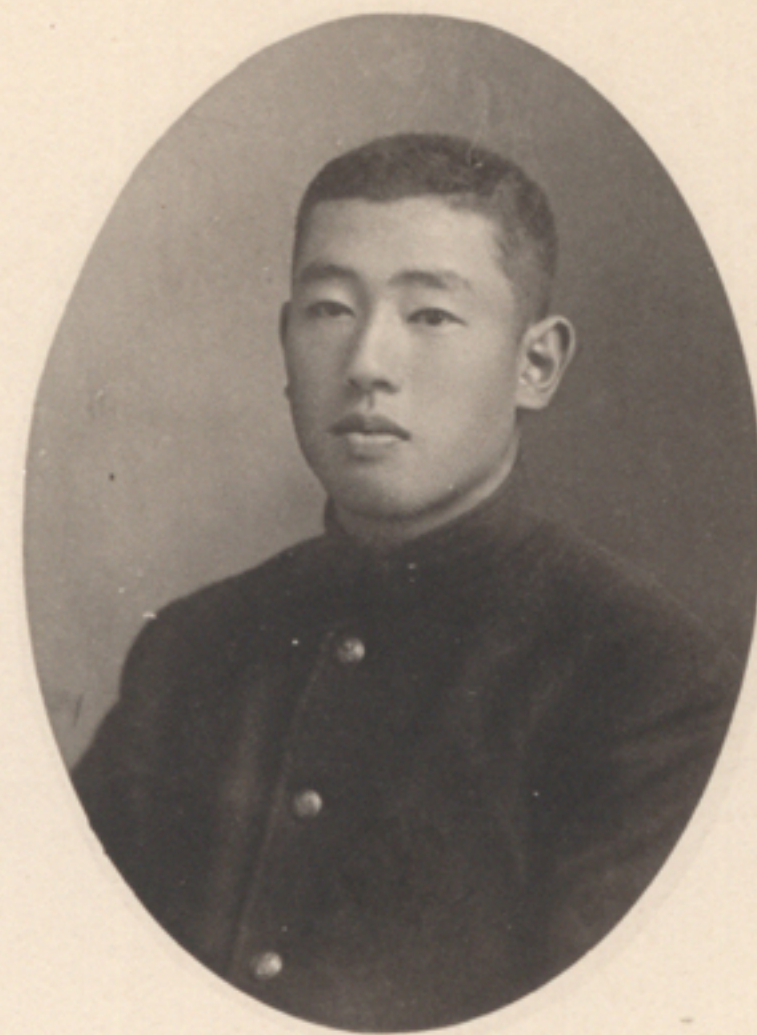
ーラーテ.ーユルプダ.チツエ 師教國外前
H. W. Taylor.



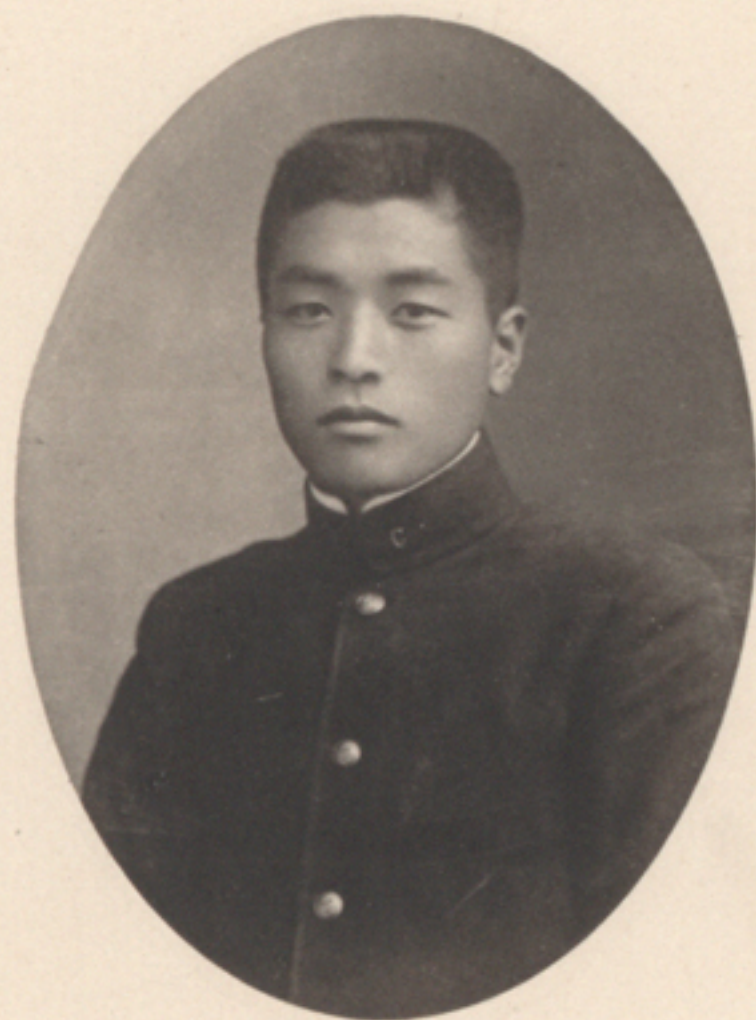
助之近永徳 托囑業授前
K. Tokunaga.



夫武 泉
T. Izumi.



耶四小東伊
K. Itō.



久元垣板
M. Itagaki.



次房 泉
F. Izumi.



治正川市
M. Ichikawa.



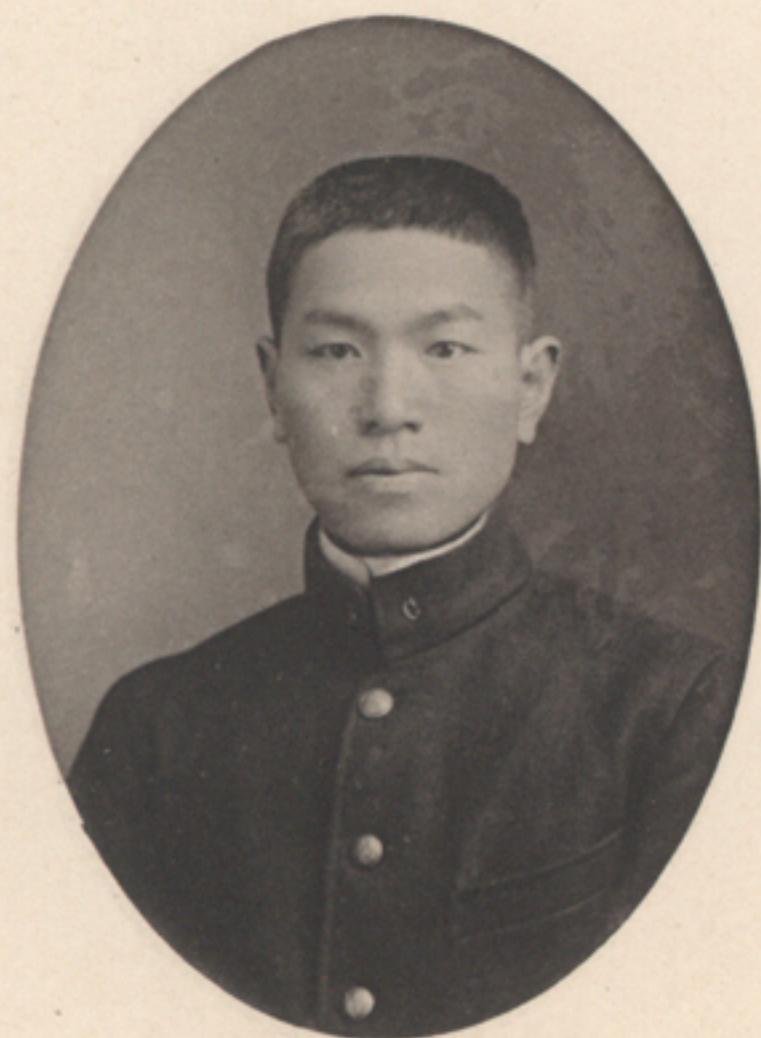
藏清賀芳
S. Haga.



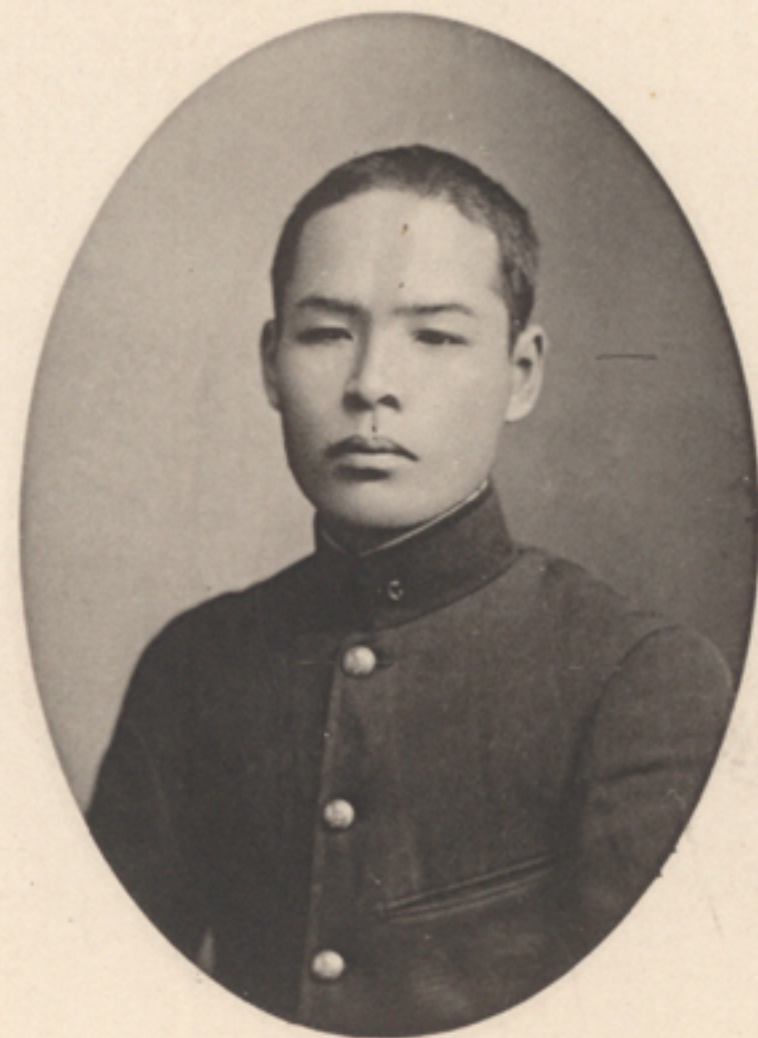
雄芳垣稻
Y. Inagaki.



造申斐衣
S. Ibi.



六大部服
D Hattori.



衛平上井
H. Inoue.



藏 卷 田 堀
K. Hotta.



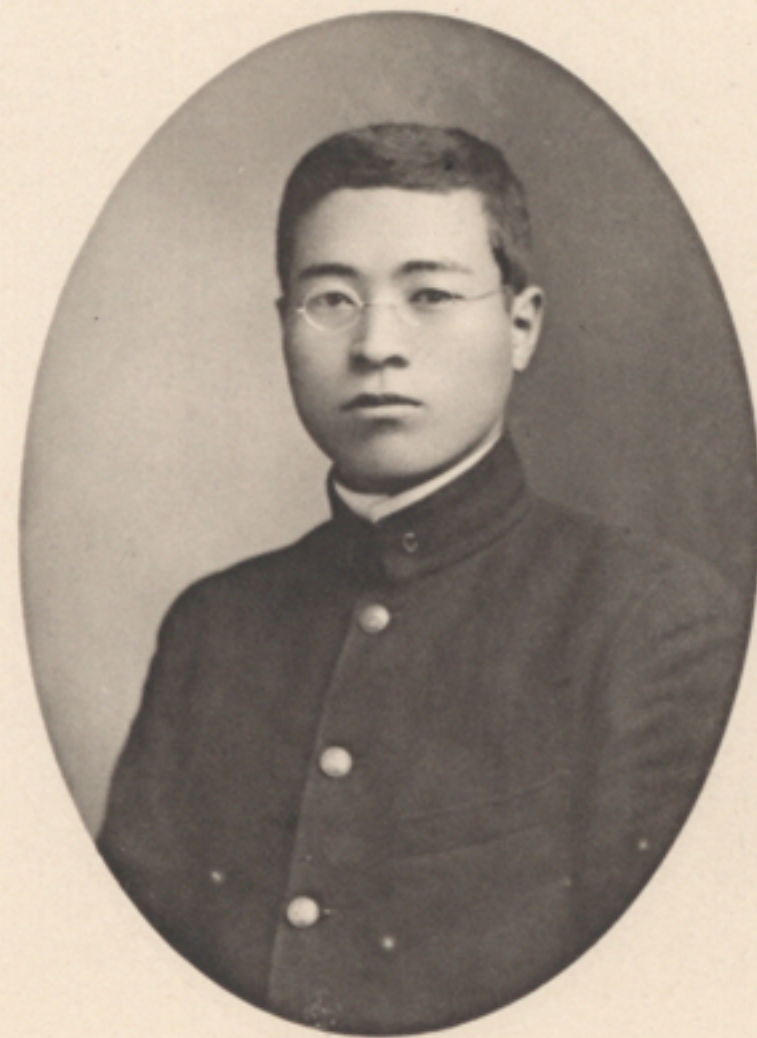
一 本 橋
H. Hashimoto.



勉 田 蓮
T. Hasuda.



實 郷 東
M. Togo.



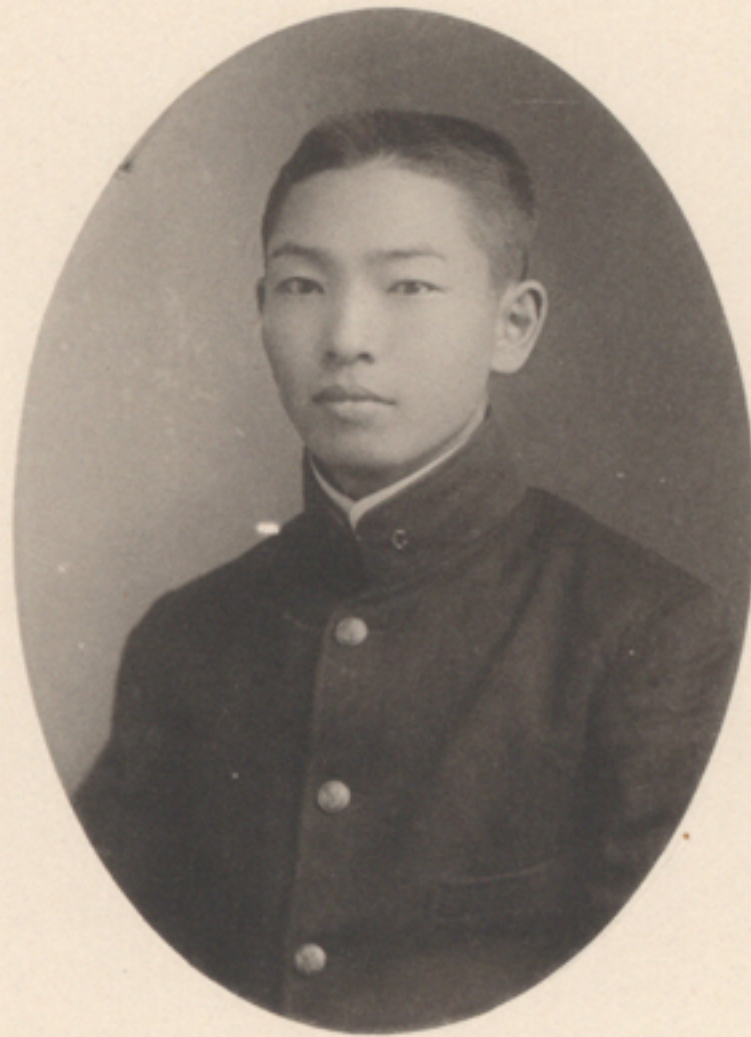
耶 次 米 本 橋
Y. Hashimoto.



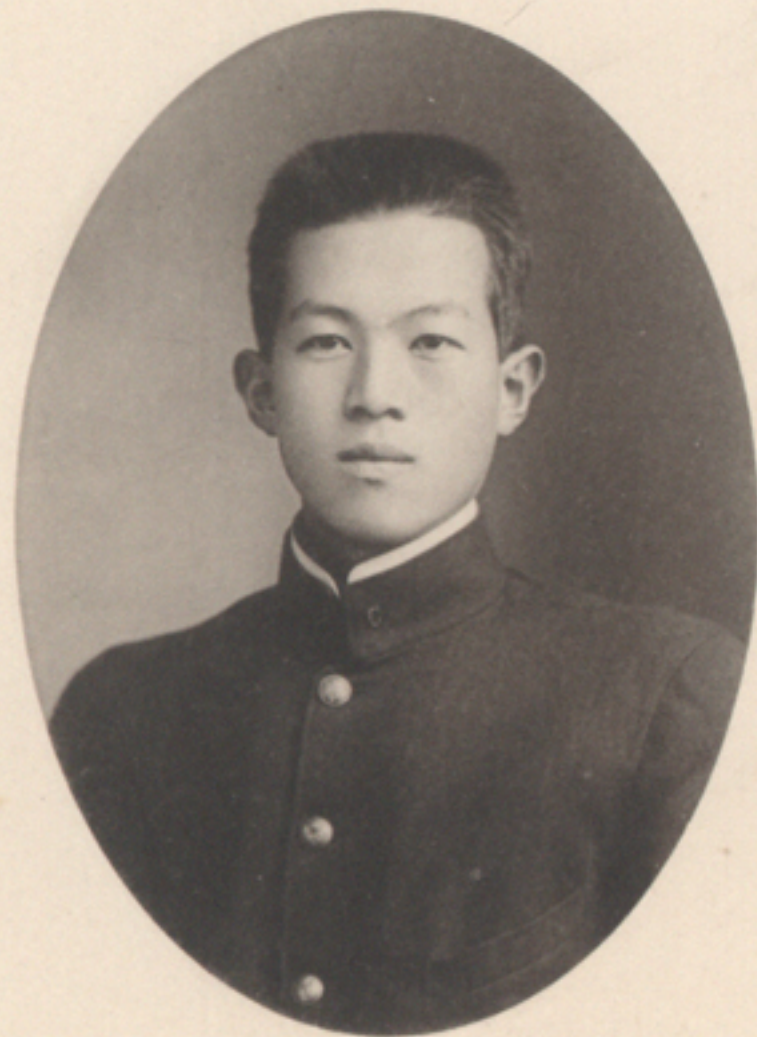
大平 精
T. Ohira.



及川 甲子郎
K. Oikawa.



大 矢 金 吾
K. Ōya.



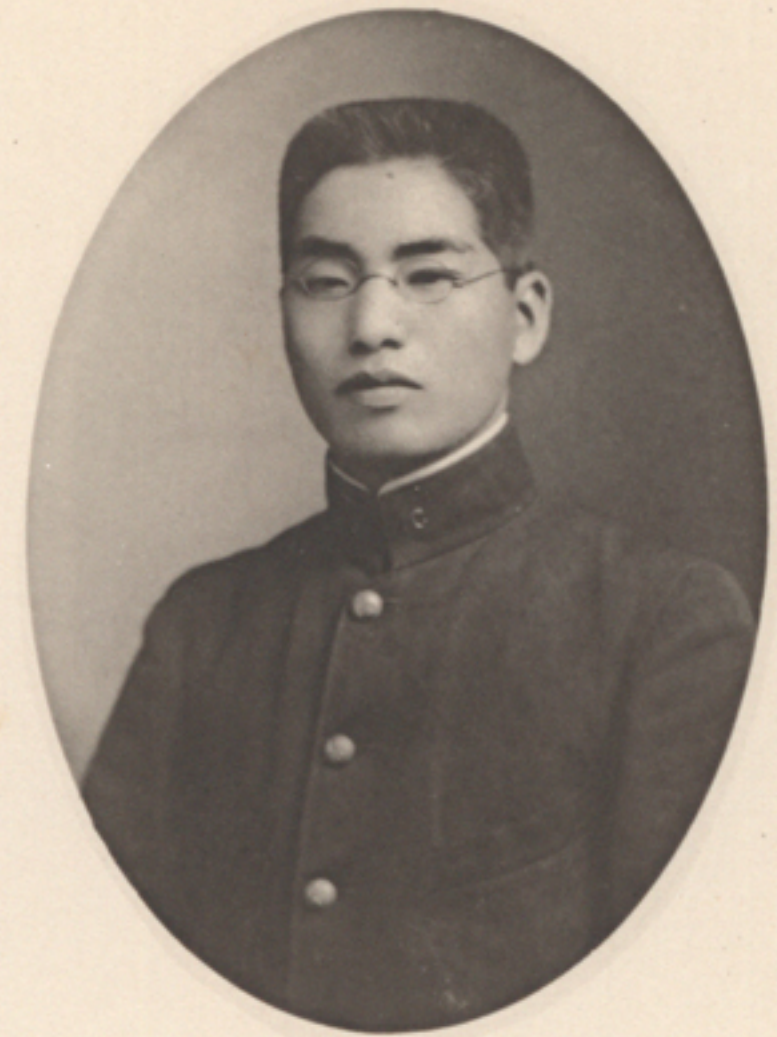
奥 野 又 郎
M. Okuno.



大 村 彌 一
Y. Omura.



市 興 生 金
Y. Kaneiki.



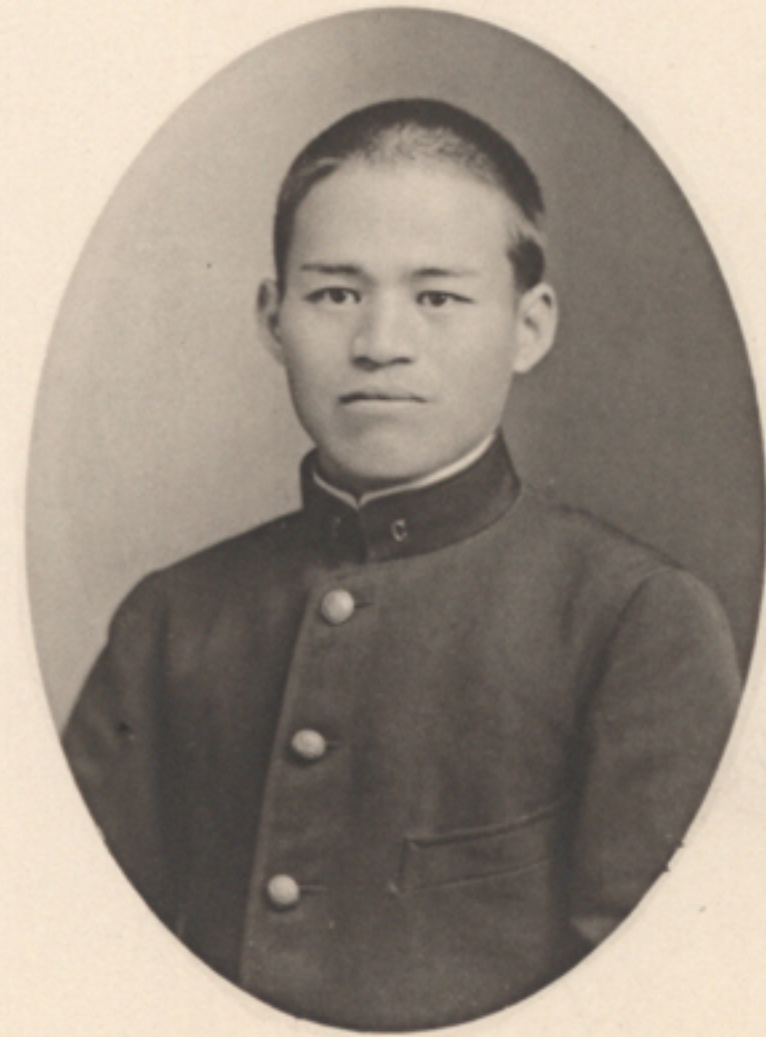
正 邊 渡
T. Watanabe.



治 音 藤 加
O. Kato.



郎 次 平 子 金
H. Kaneko.



榮 一 尾 鷲
I. Washiwo.



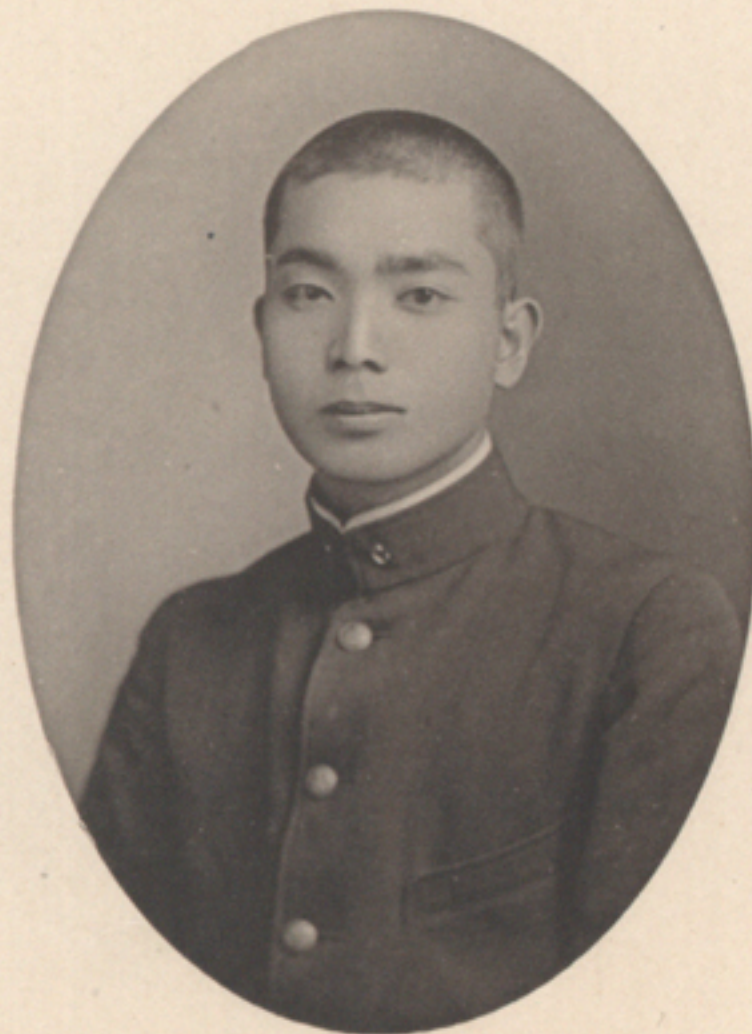
藏 甚 澤 米
J. Yonezawa.



平 彌 井 龜
Y. Kamei.



郎 次 榮 川 米
E. Yonekawa.



彦 友 井 吉
T. Yoshii.



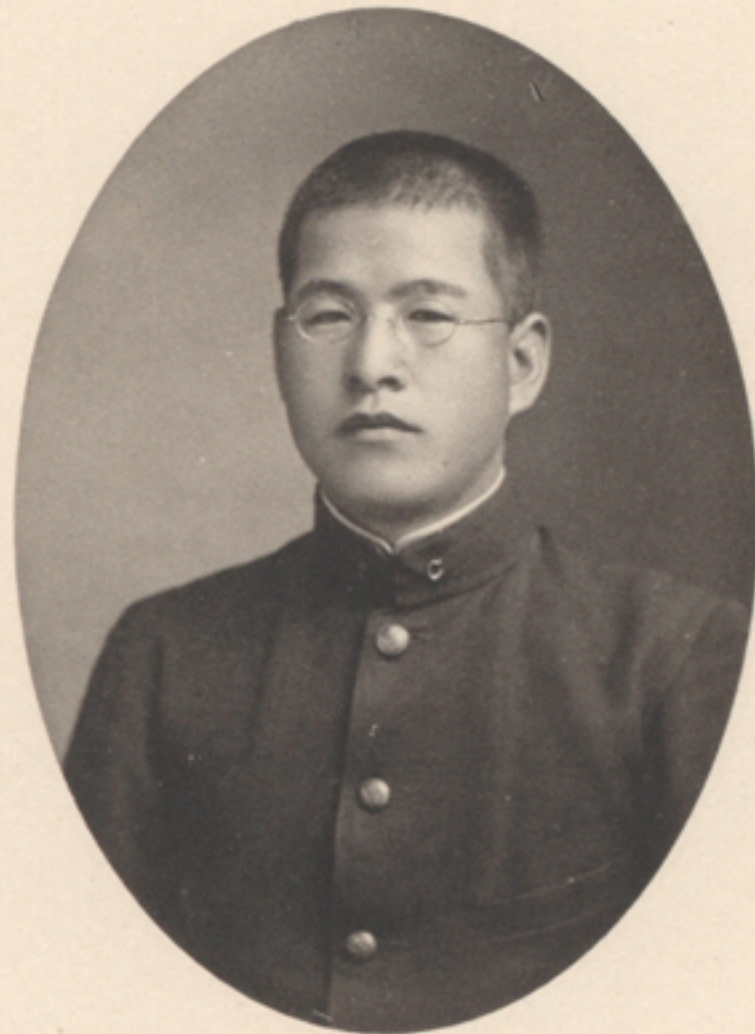
夫 邦 田 神
K. Kanda.



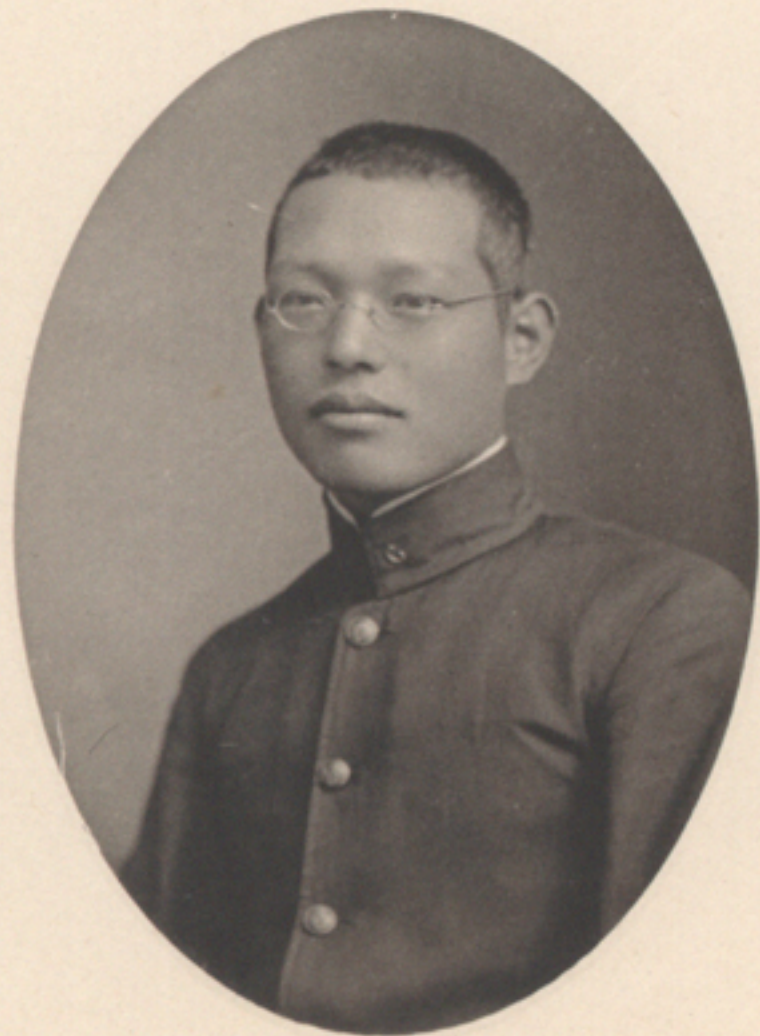
雄保田吉
Y. Yoshiba.



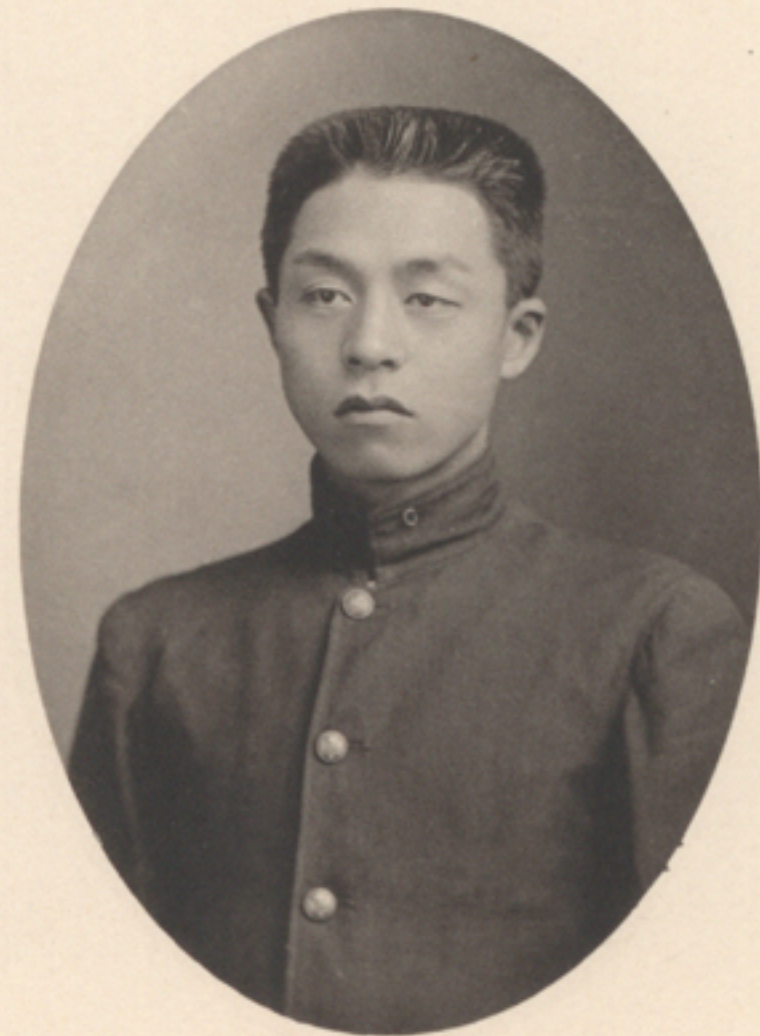
勇川吉
I. Yoshikawa.



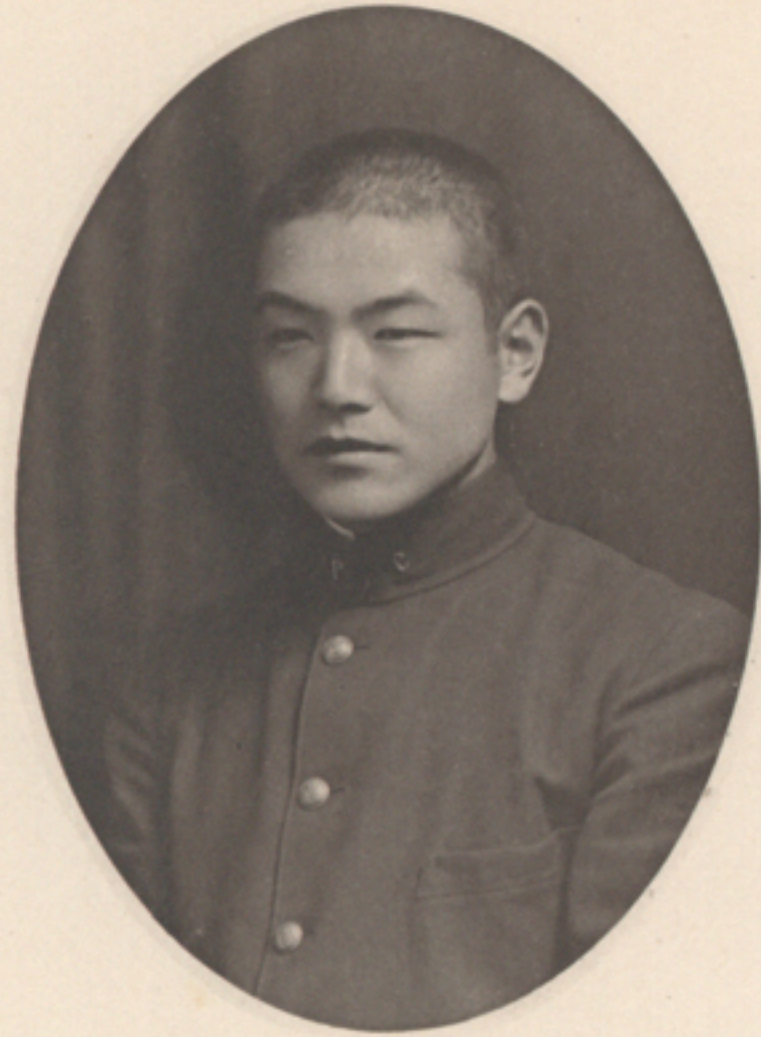
男正田吉
M. Yoshida.



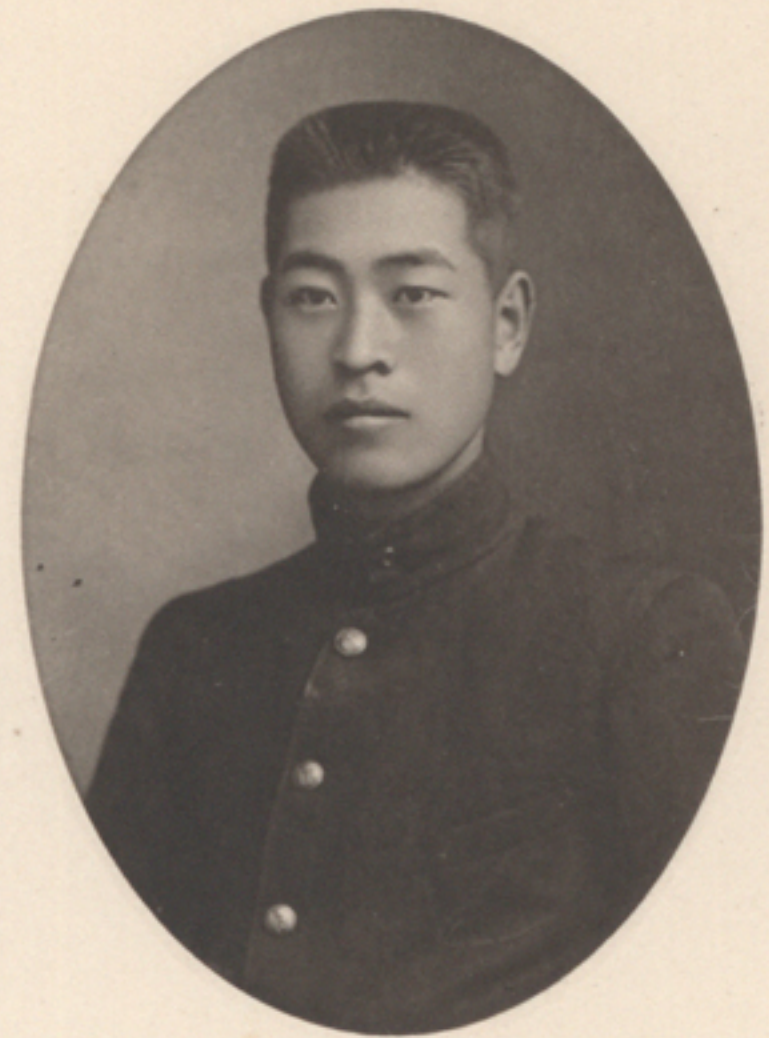
陳義橋高
Y. Takahashi.



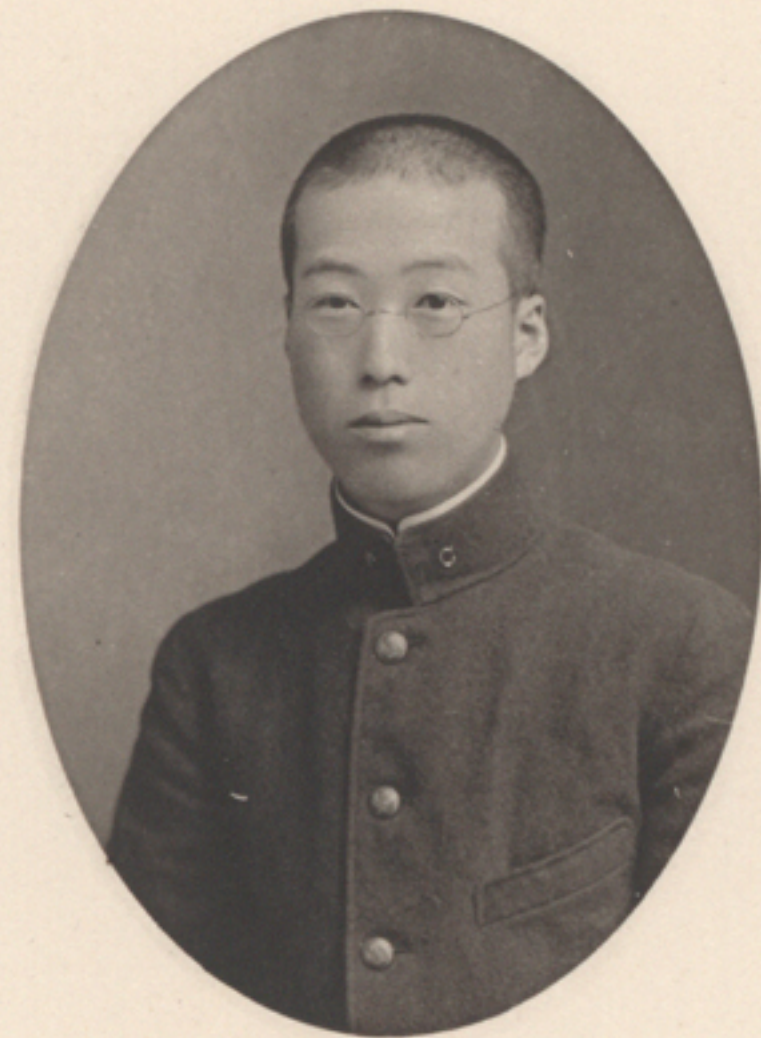
治重高吉
J. Yoshitaka.



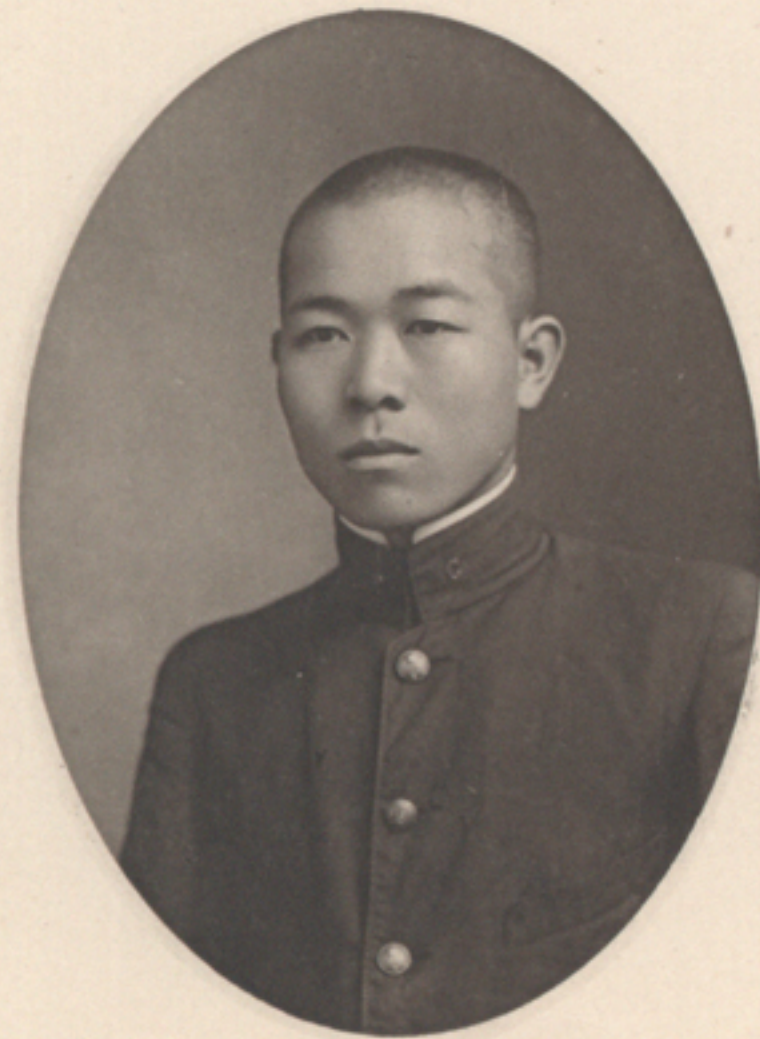
田中憲一
K. Tanaka.



高階龍雄
T. Takahashi.



多々良亨
T. Tatara.



田口茂
S. Taguchi.



高和豊二
T. Takawa.



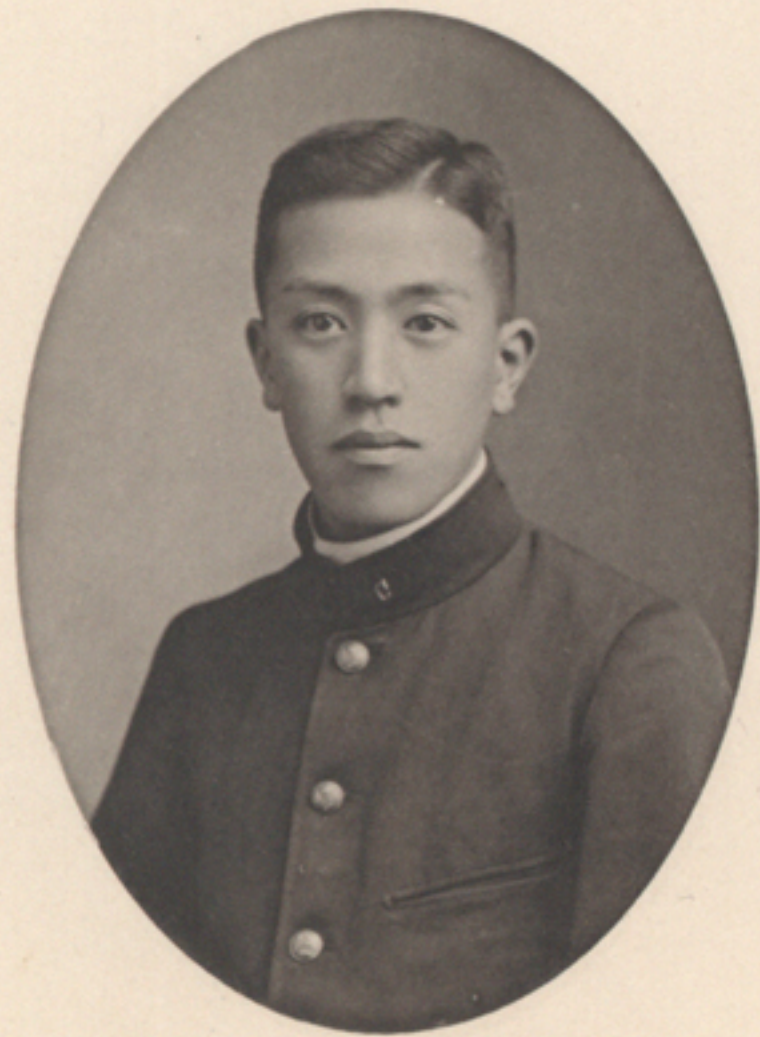
中 憲 太 耶
K. Naka.



竹 内 久 雄
H. Takenouchi.



成 澤 健 二
K. Narusawa.



中 島 義 三 耶
G. Nakajima.



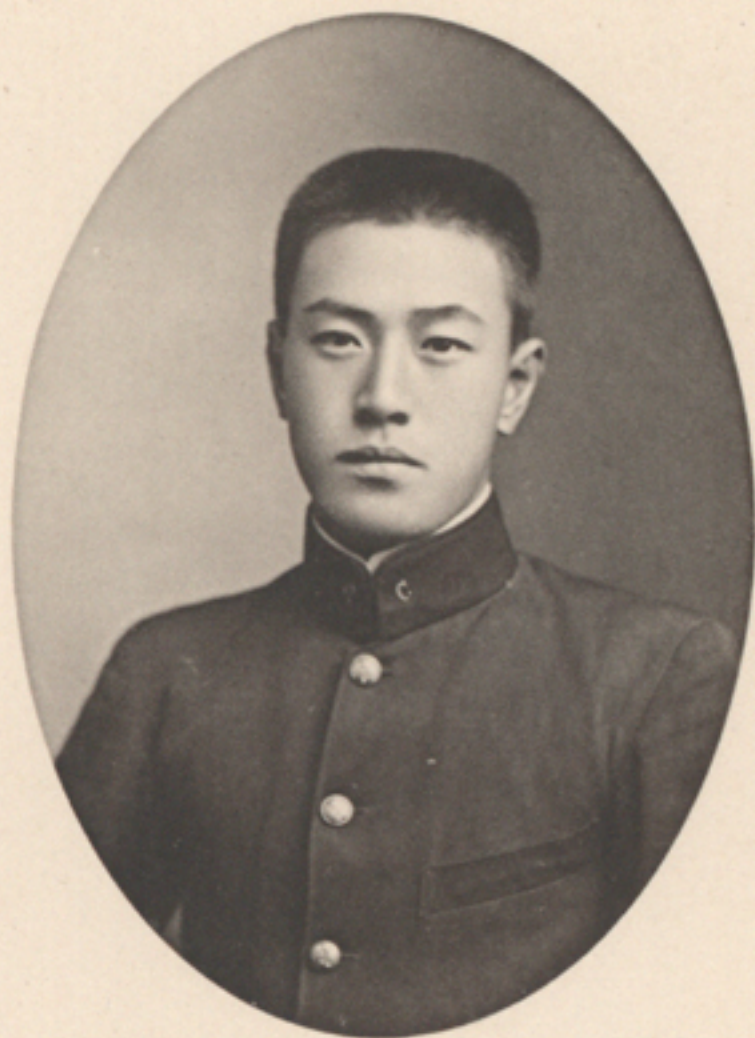
瀧 澤 金 三
K. Takizawa.



三 幾 岸 村
I. Muragishi.



耶 三 諭 島 中
Y. Nakajima.



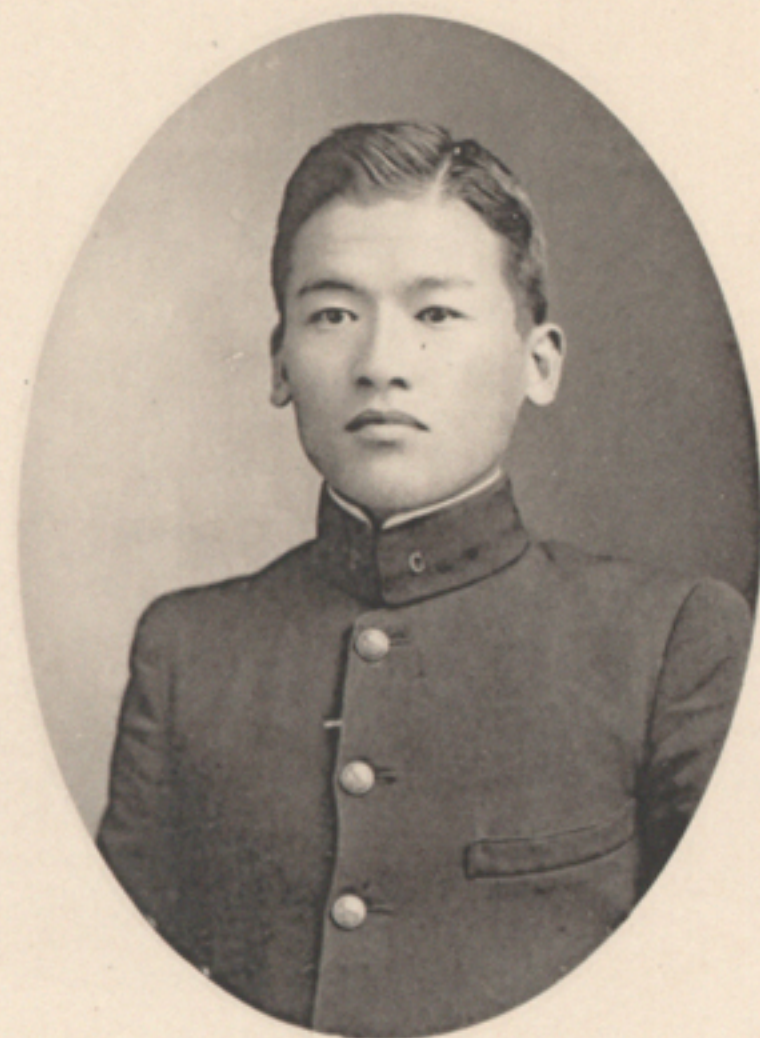
衛 兵 三 彌 澤 村
Y. Murasawa.



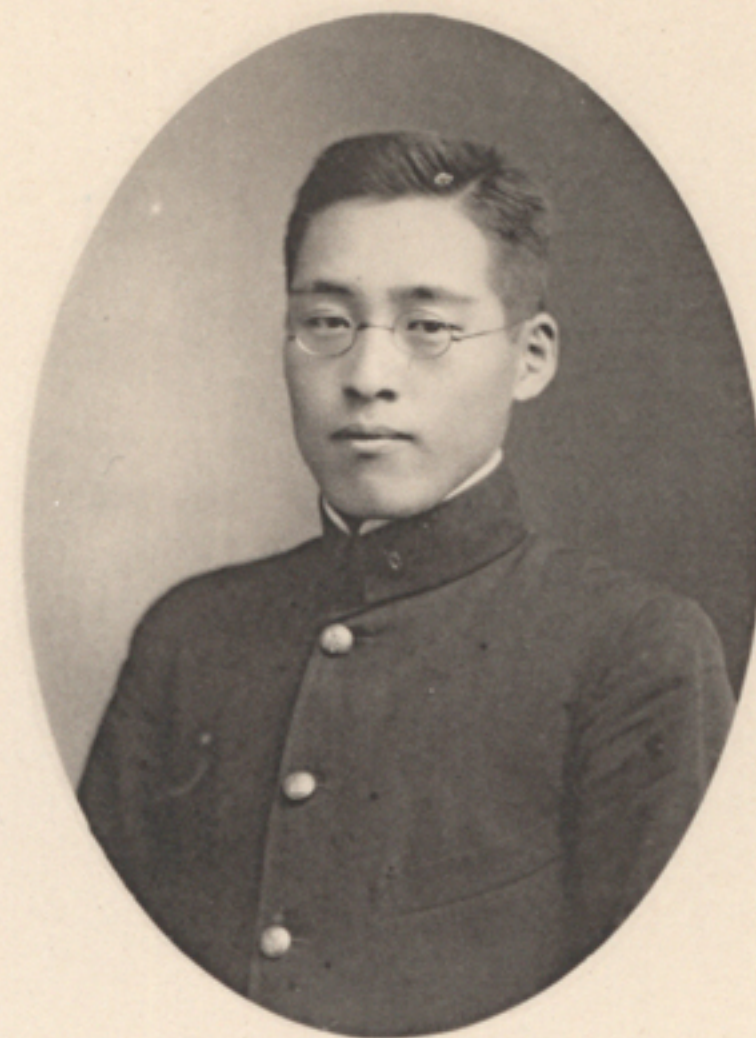
耶 一 欽 家 氏
K. Ujile.



八 顯 井 村
K. Murai.



乘金林之丞
R. Noikane.



上野晴三
S. Ueno.



梅森軍次郎
G. Umemori.



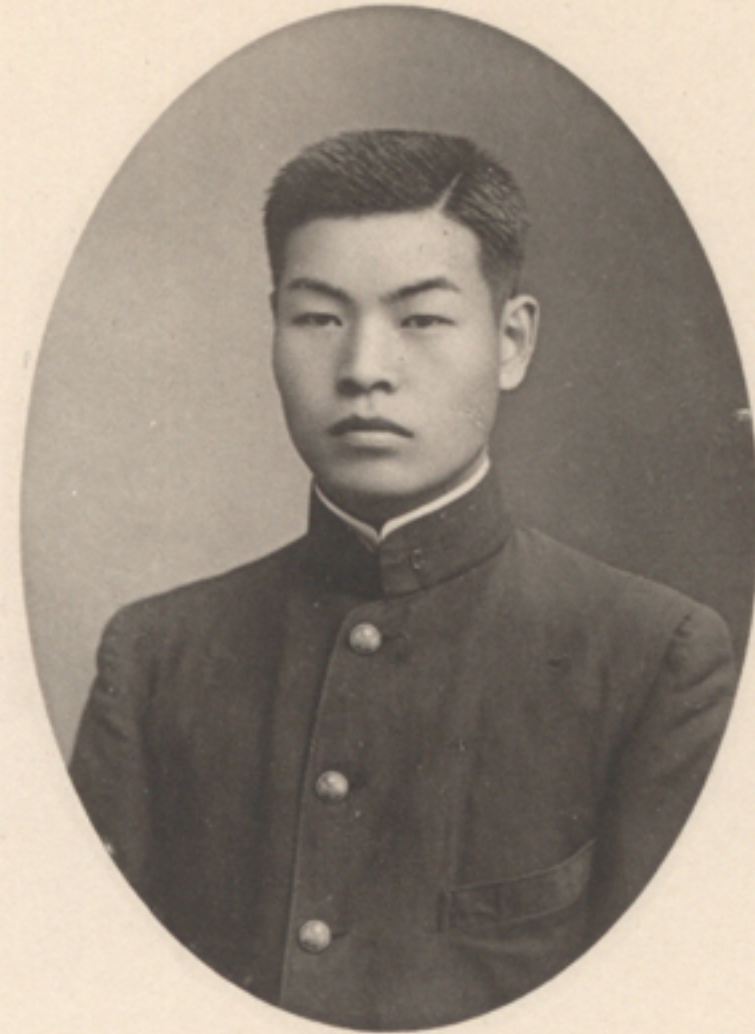
黒田繁次
S. Kuroda.



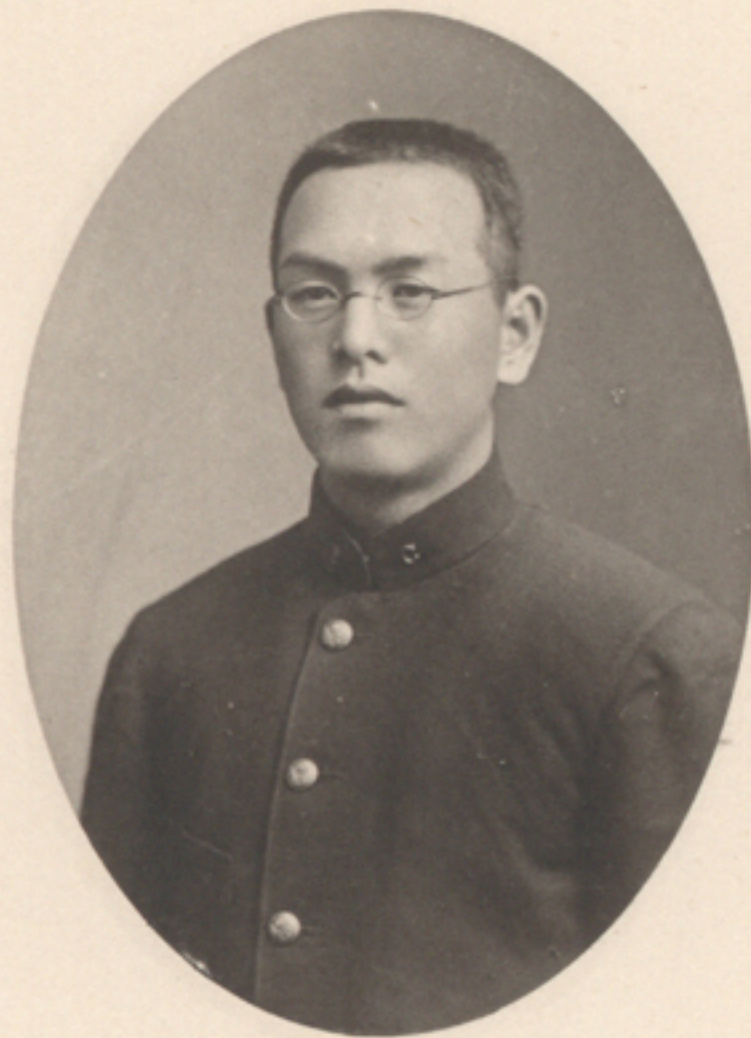
植松房藏
F. Uematsu.



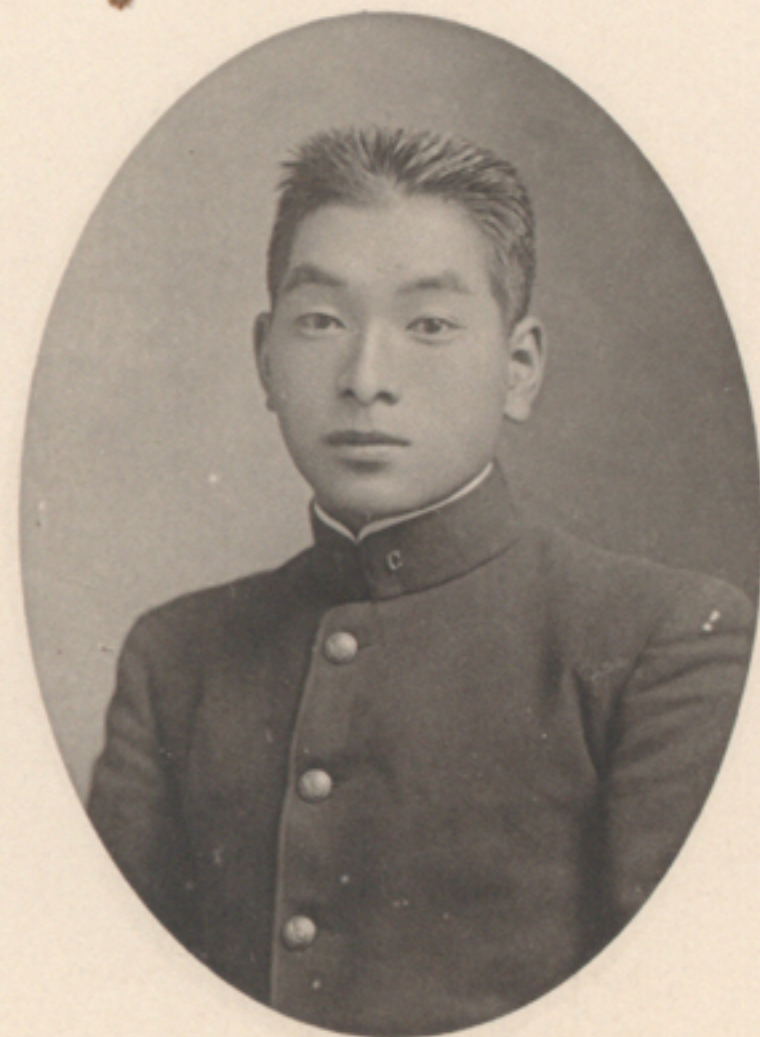
三宗田山
S. Yamada.



勘之鉄野桑
K. Kuwano.



剛内矢
G. Yanai.



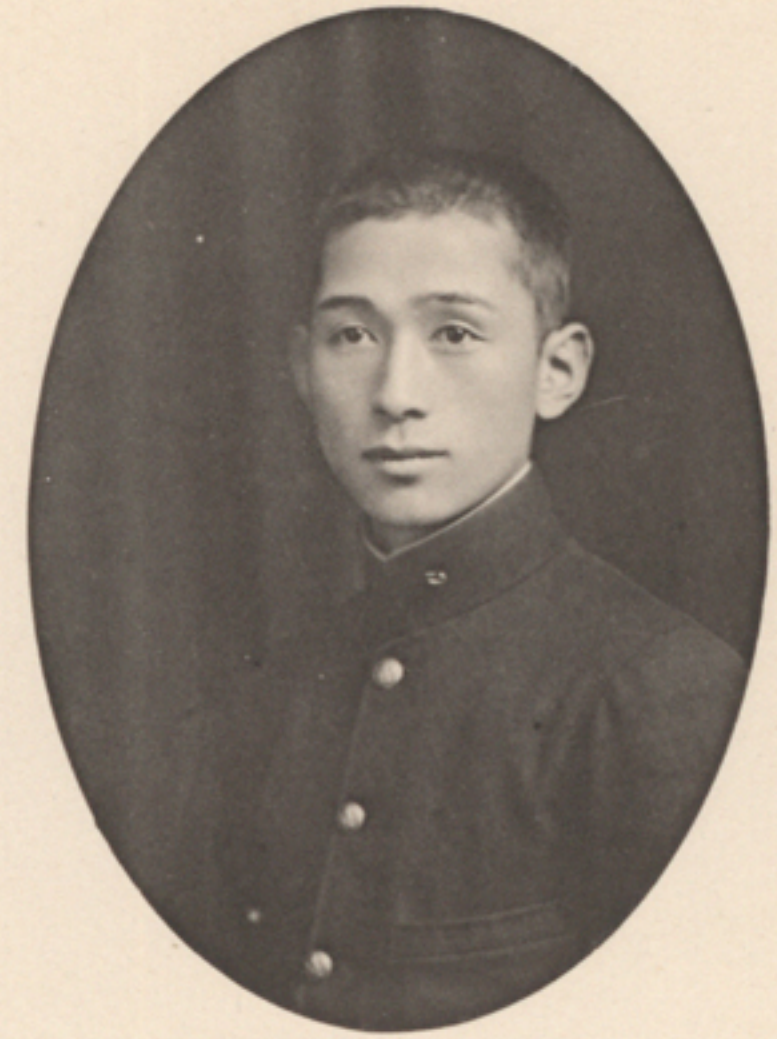
武園田山
K. Yamada.



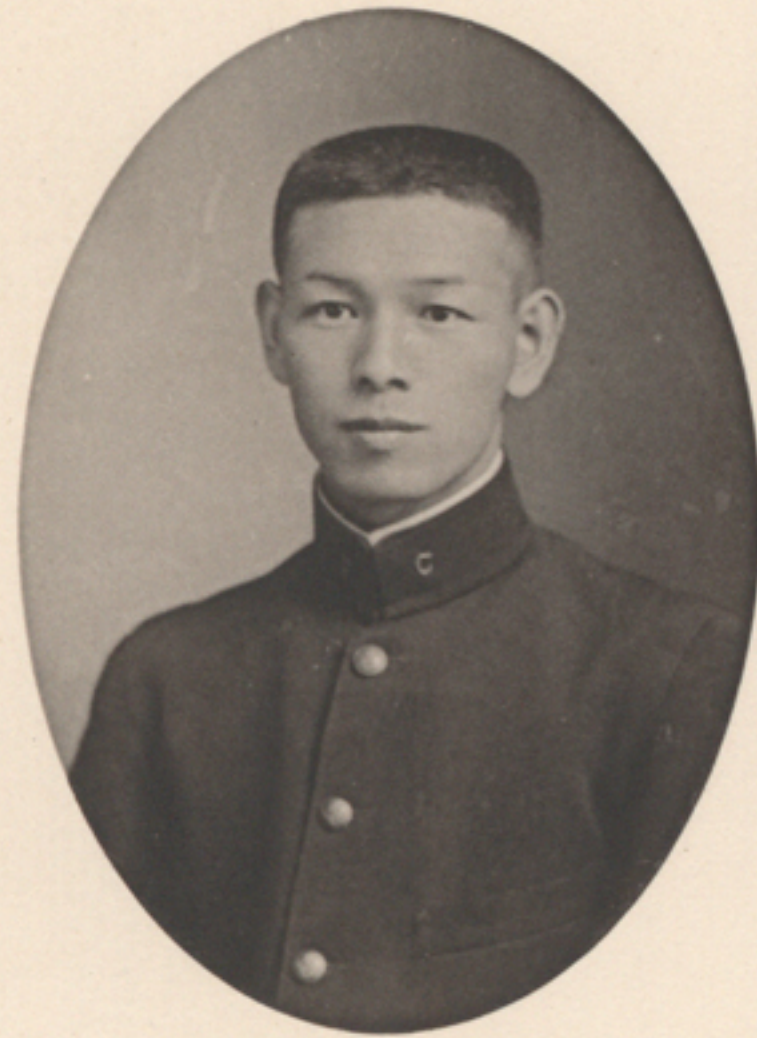
雄秀田櫛
H. Kushida.



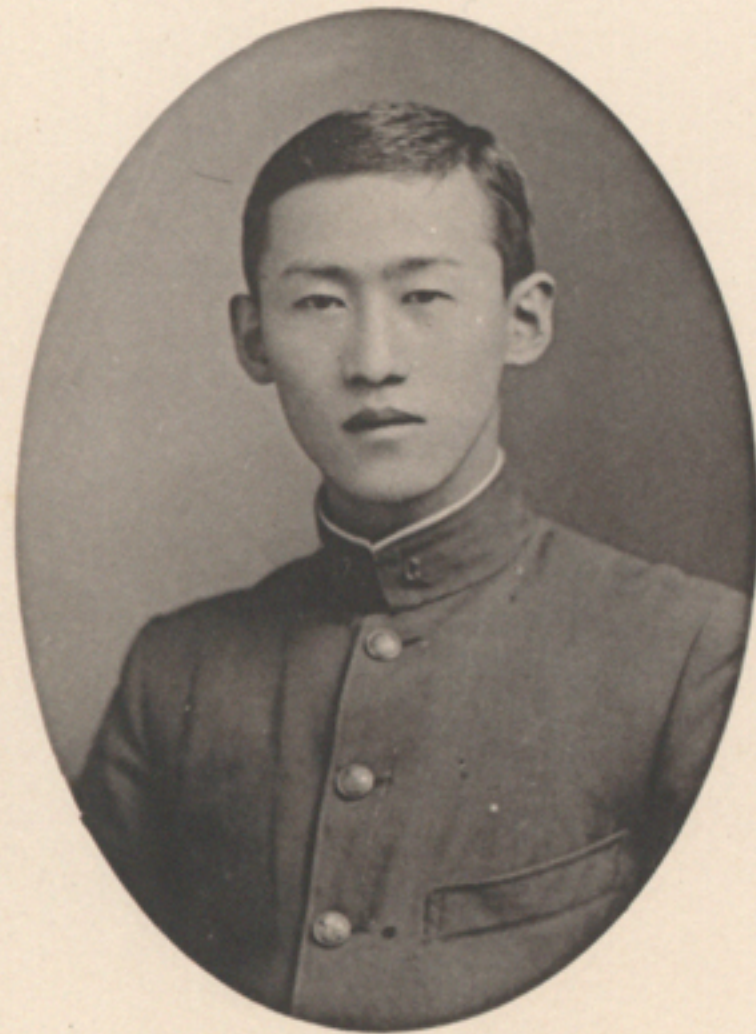
勇 井 松
I. Matsui.



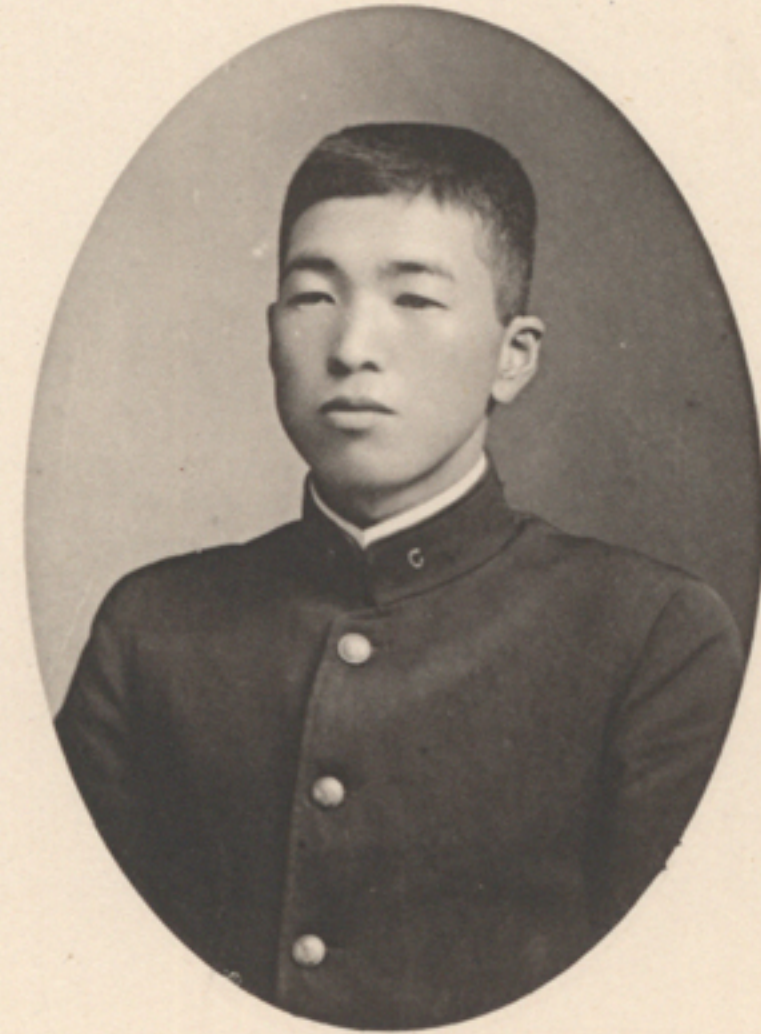
憲 崎 山
A. Yamazaki.



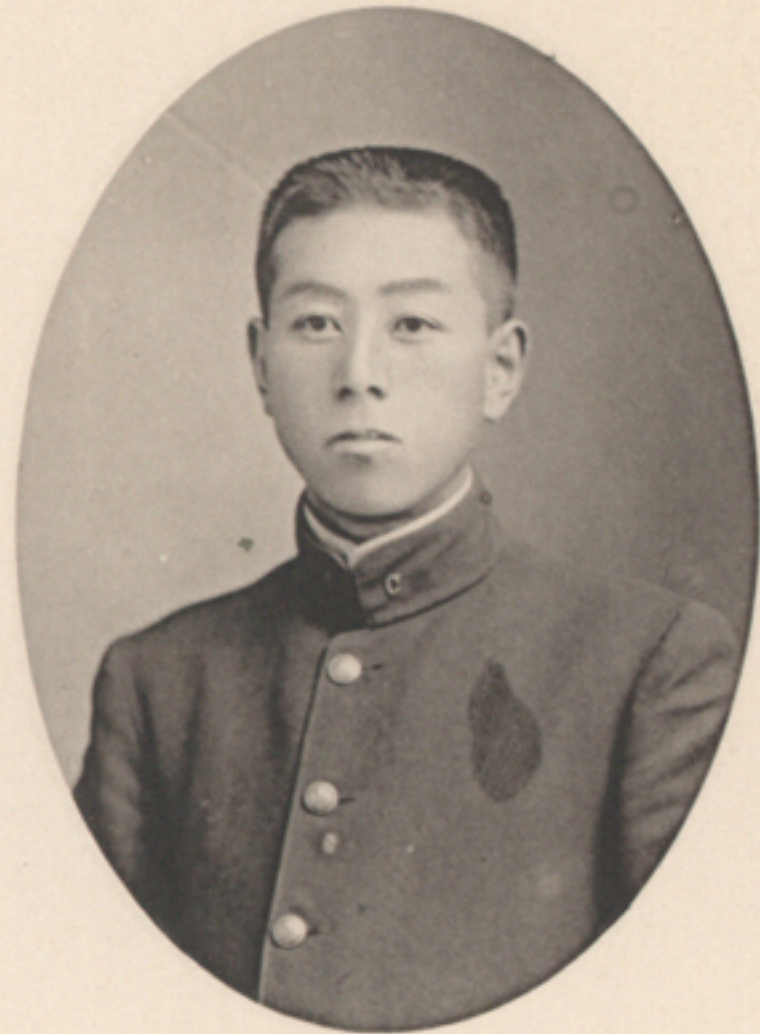
二 治 城 山
H. Yamashiro.



榮 井 松
S. Matsui.



雄 英 崎 山
H. Yamazaki.



深 田 福
K. Fukuda.



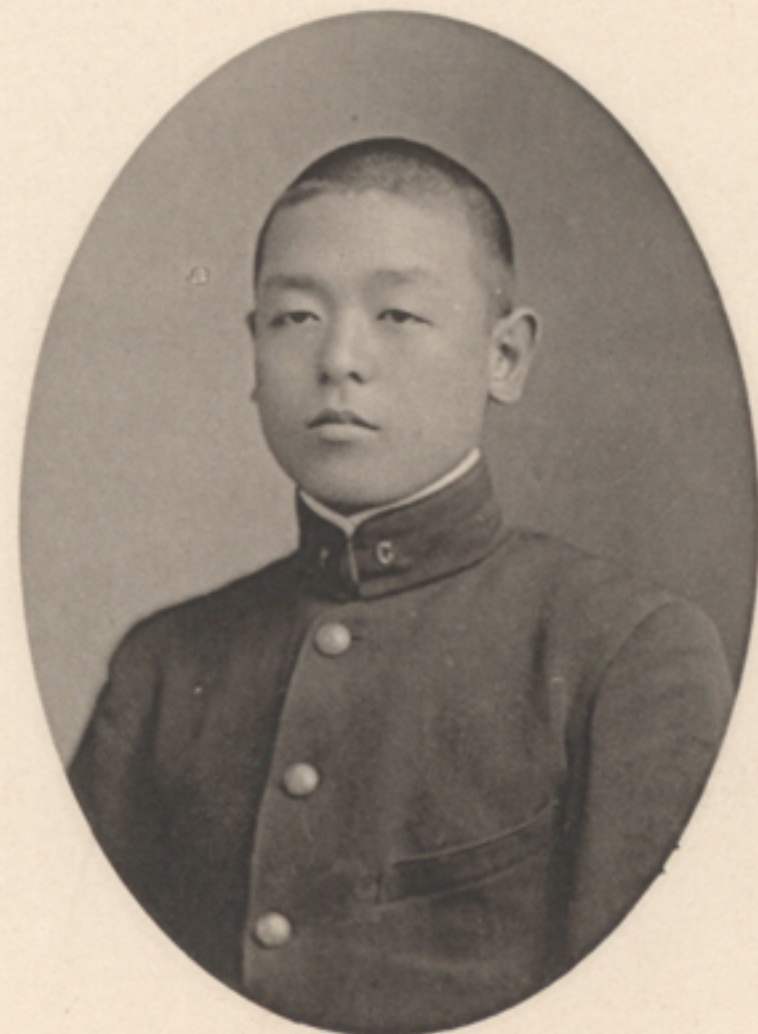
實 井 松
M. Matsui.



耶 一 嘉 野 牧
K. Makino.



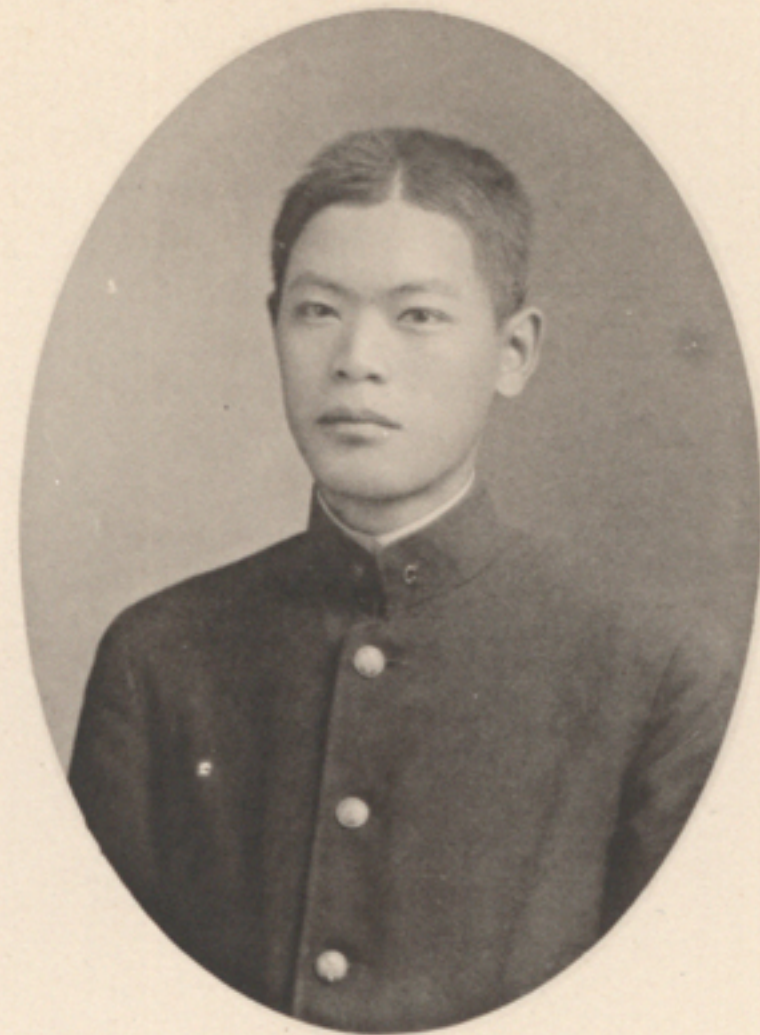
耶 史 大 池 小
D. Koike.



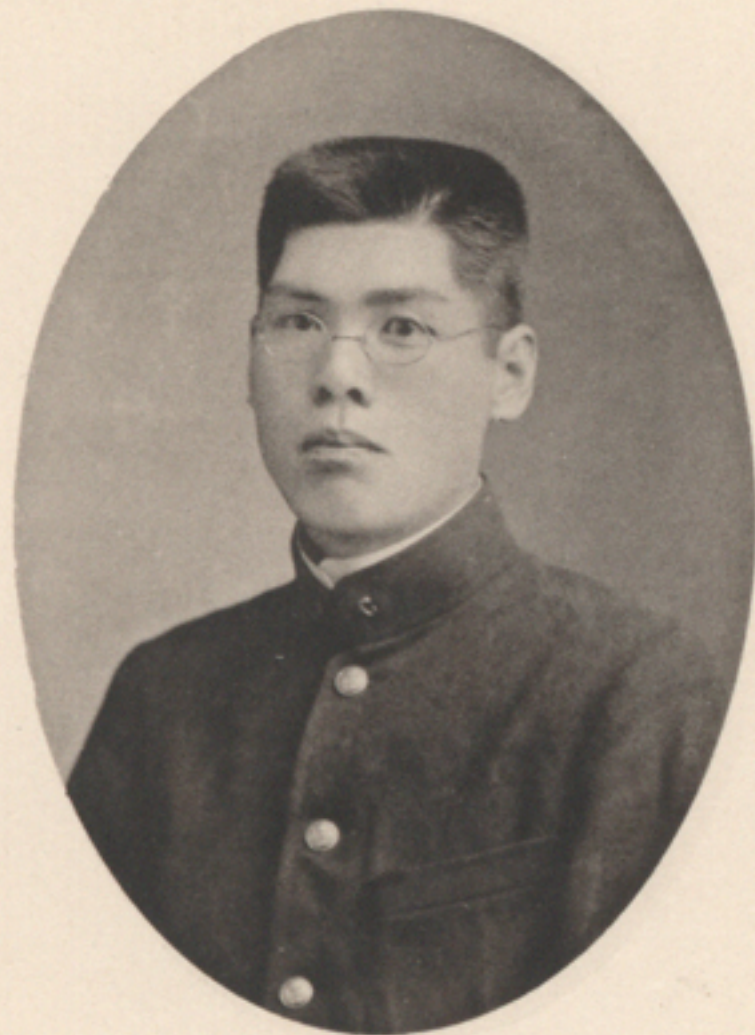
三 啓 慎
K. Maki.



小納廣吉
K. Kona.



小池省三
S. Koike.



小塚助作
S. Kozuka.



河野治四郎
J. Kōno.



小西文藏
B. Konishi.



次久喜本榎
K. Enomoto.



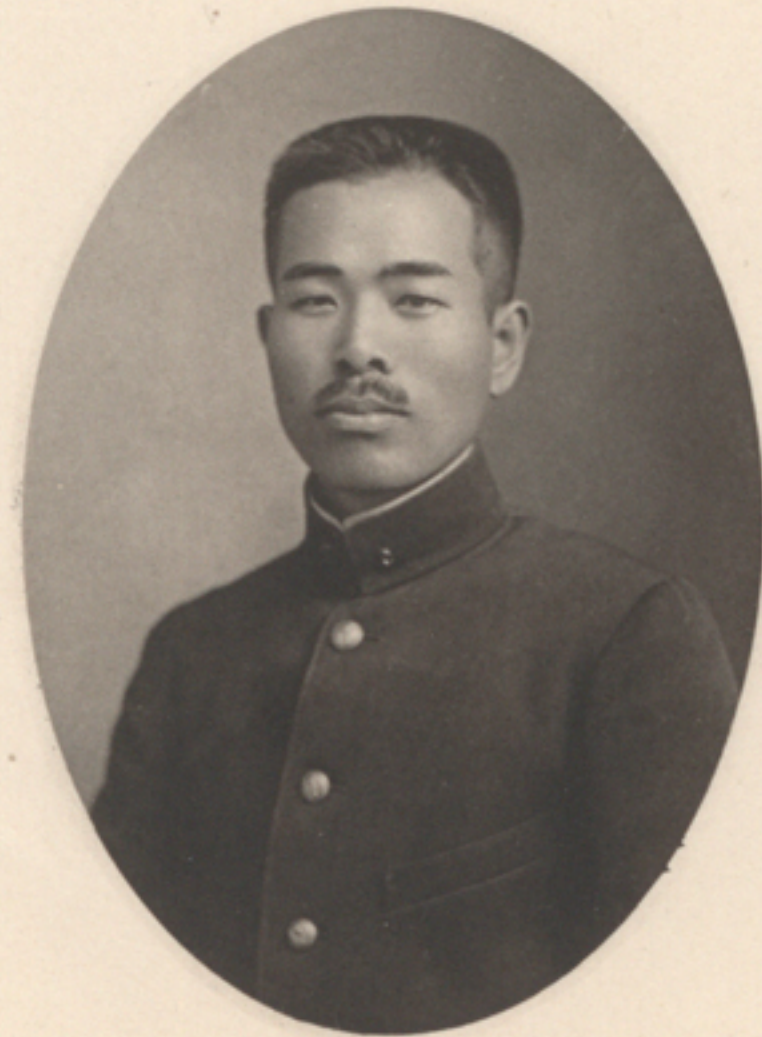
次銈纈纈
K. Kōketsu.



造泰味五
T. Gomi.



一信口江
S. Eguchi.



吉重沼鯉
J. Koinuma.



雨宮保造
Y. Amemiya.



阿部泰作
T. Abe.



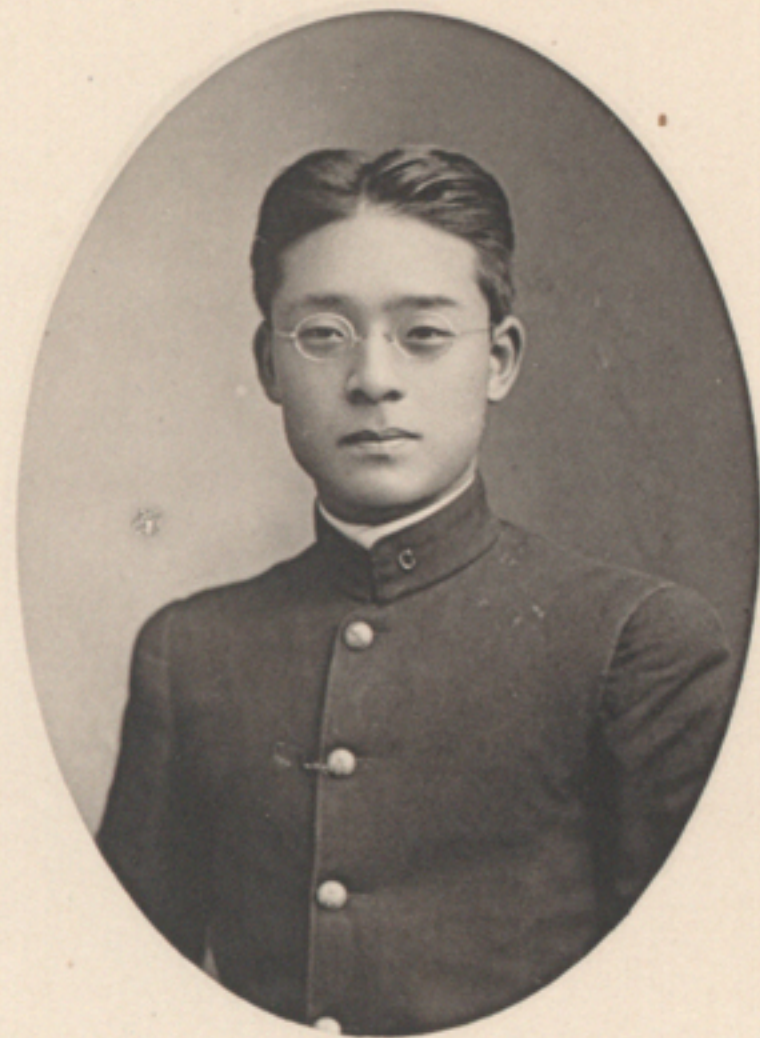
秋濱永爾
E. Akihama.



安保保一
B. Anbō.



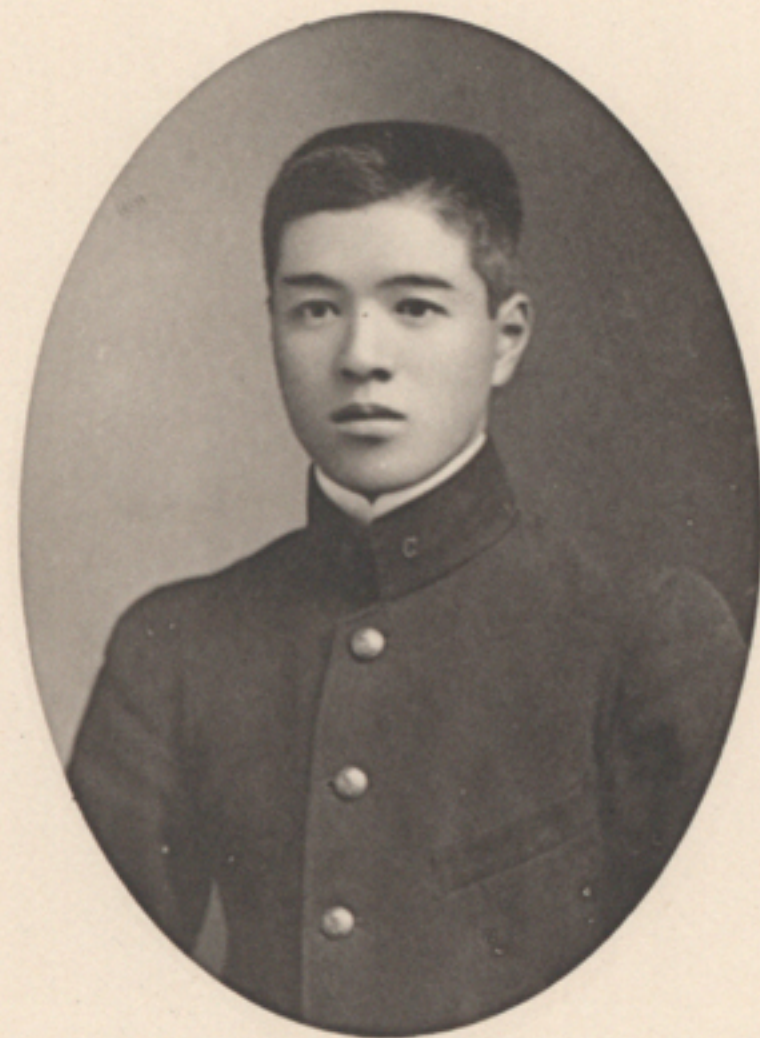
赤塚孝丸
T. Akatsuka.



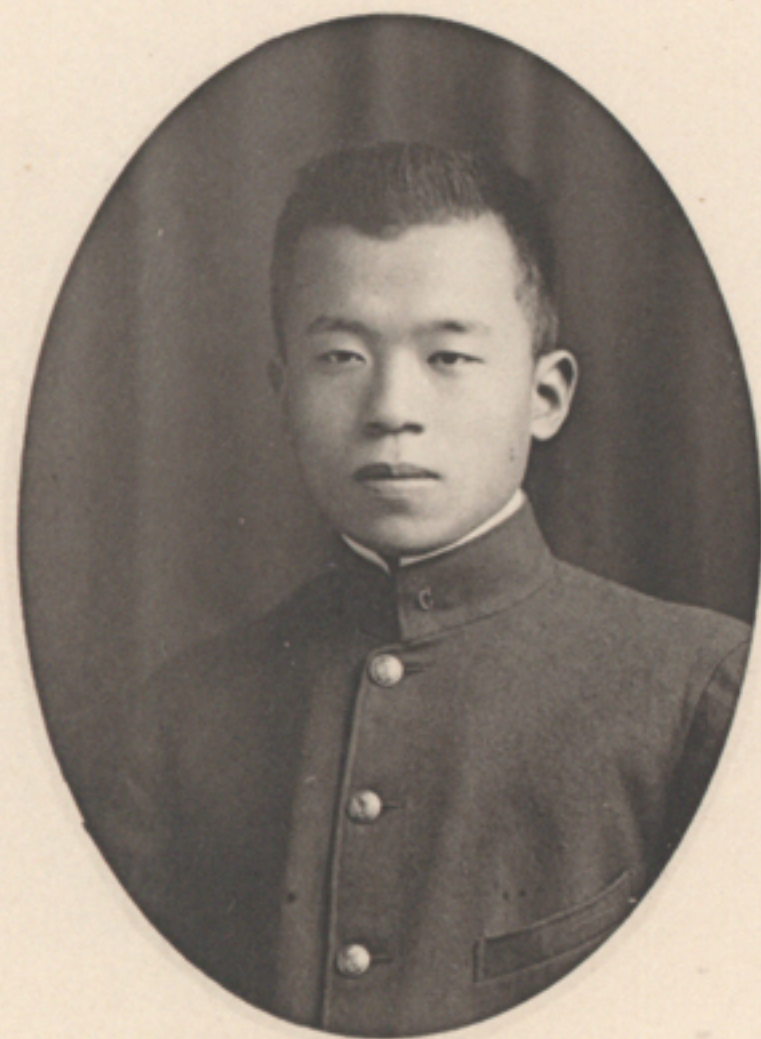
鷹千本坂
C. Sakamoto.



美佐伊藤佐
I. Sato.



耶市久藤佐
K. Sato.



雄俊木々佐
T. Sasaki.



次英藤佐
E. Sato.



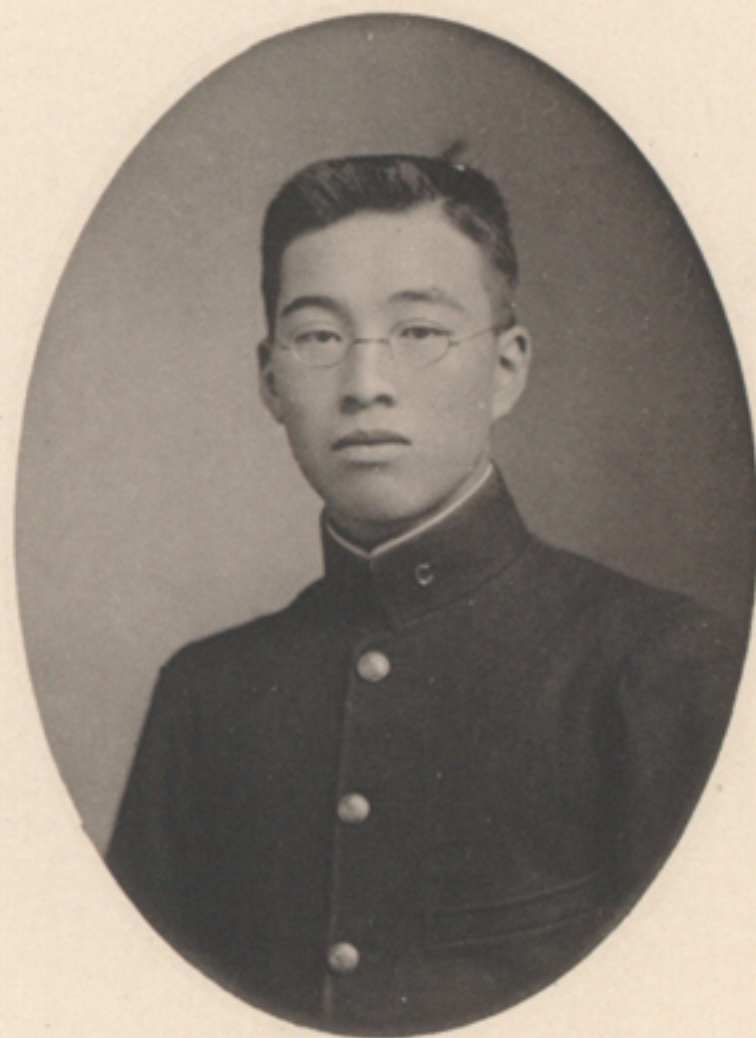
菊地憲治
K. Kikuchi.



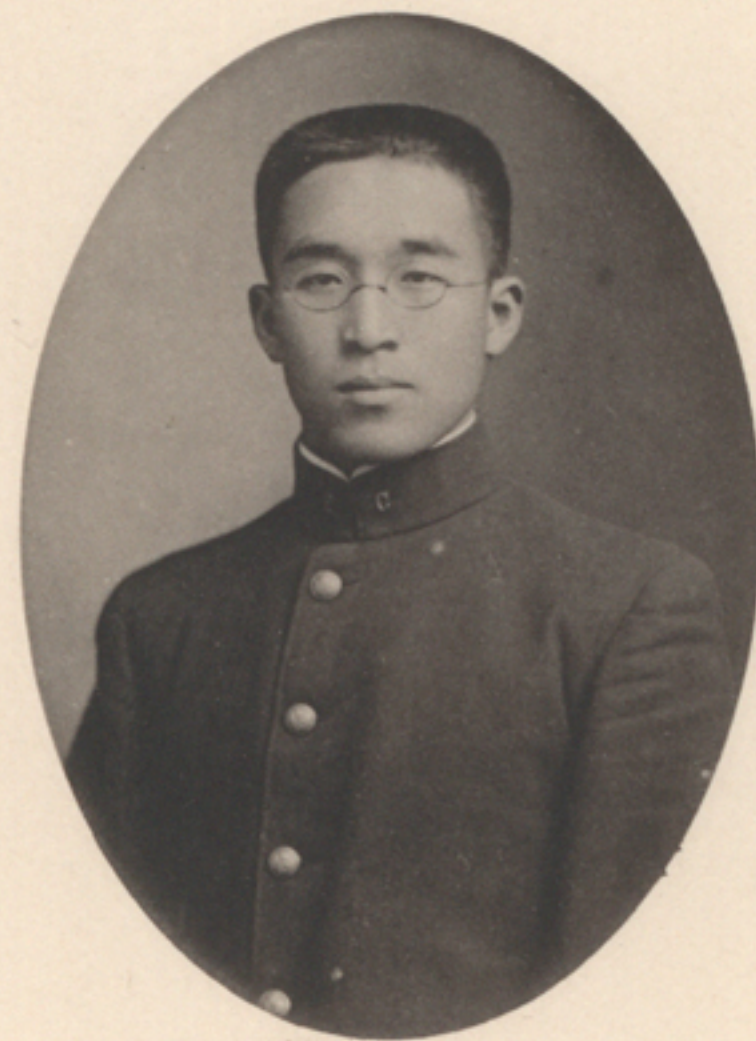
佐々木大助
D. Sasaki.



喜田武男
T. Kida.



水戸部敬一
K. Mitobe.



佐々木由太郎
Y. Sasaki.



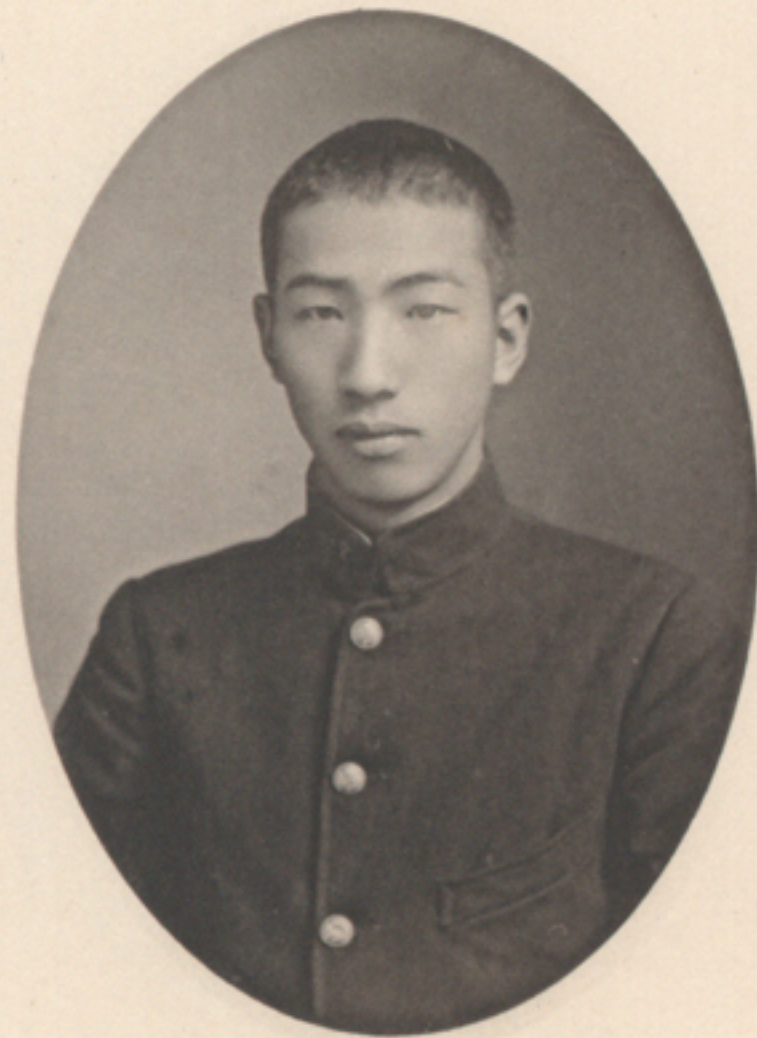
清 勝 田 柴
K. Shibata.



忠 清 宅 三
K. Miyake.



一 順 下 宮
J. Miyashita.



造 善 田 柴
Z. Shibata.



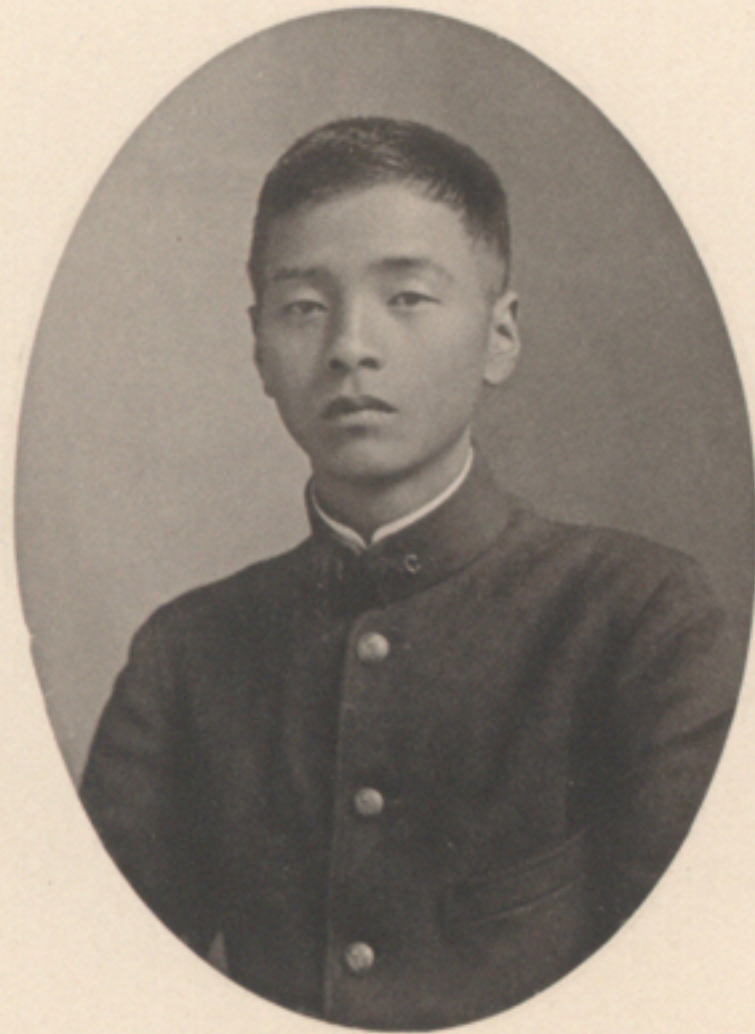
利 吉 崎 宮
Y. Miyazaki.



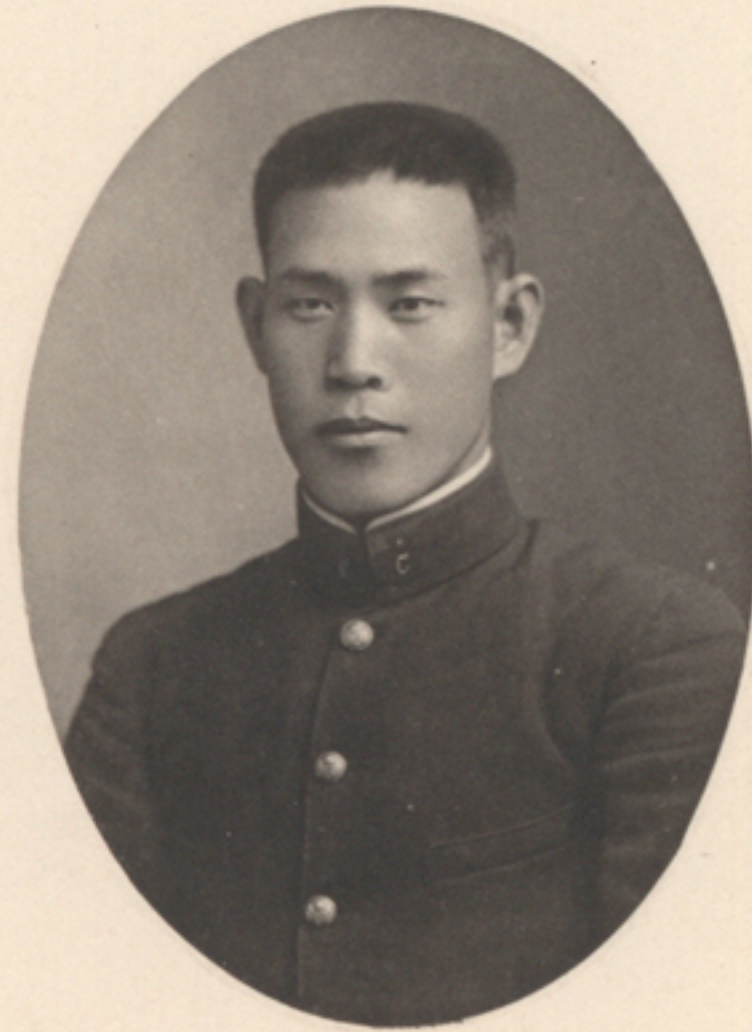
博 村 菅
H. Sugamura.



治 忠 塚 平
C. Hiratsuka.



英 貞 吉 住
S. Sumiyoshi.



義 信 谷 瀬
N. Seya.

大正五年度卒業生

(いろは順)

伊東小四郎	市川正治	板垣元久	泉武夫	泉房次	稻垣芳夫	井上平衛	衣斐申造	芳賀清藏	服部大六	橋本米次郎	蓮田勉	堀田卷藏	東郷實	及川甲子郎	大村彌一	大矢金吾	奥野又郎	波邊正	鷺尾一榮	加藤音治	金子平次郎	龜井彌平	神田邦夫	米川榮次郎	米澤甚藏	吉井友彦	吉川勇	吉高重治	吉田正男	吉田保雄	高橋義陳	高階龍雄			
東京市赤坂區氷川町五十番地	福島縣北會津郡一箕村	新潟市礎町四ノ丁六十七番地	北海道札幌郡江別村	東京市本所區相生町五ノ一	北海道旭川區四條通七丁目左四號	山形縣西置賜郡豐川村大字高峰	滋賀縣犬上郡彦根町大字四番地	米澤市柳町一番地	山形縣西田川郡鶴岡町十三軒町四十番地	廣島縣深安郡坪生村三千二百三十九番地	新潟縣刈羽郡大洲村大字大久保	富山縣射水郡大門町大字二口村	山口縣濃郡德山町	鹿兒島市藥師町二八	仙台市荒町百二番地	北海道小樽區稻穂町七番地	新潟縣刈羽郡柏崎町	福島縣石城郡草野村	東京市芝區日金今里町四十五番地	茨城縣眞壁郡下妻町	兵庫縣兵庫郡須磨町ノ内多井畑村	宮城縣志田郡高倉村堤根猪狩	香川縣綾歌郡玉越村大字木澤	栃木縣上都賀郡北押原郡大字樺山	北海道上川郡神樂村東御料地第十七號	北海道札幌區山鼻町三十八番地	仙台市大町二丁目七十番地	富山縣高岡市定塚町三丁目	鹿兒島市長田町九番地	富山市諏訪川原二十番地	山形縣最上郡新庄町沼田二十四番地	福島縣石城郡下小川村柴原	仙台市角五郎町	山形縣南村山郡上山町鶴野町	栃木縣鹽谷郡矢板町大字矢板

茨城縣久慈郡太田町二千三百三十二番地
 愛媛縣北宇和島郡宇和町大字龍華前
 仙台市本材木町四十八番地
 弘前市大字春日町五番地
 東京市淺草區永住町百七番地
 長野縣小縣郡鹽尻村大字上鹽尻
 山形縣東田川郡泉村大字大口
 北海道旭川區四條通二十丁目左一號
 群馬縣高崎市中紺屋町
 富山市桃井町
 青森縣三戶郡八戶町大字新荒町
 富山市千石町
 北海道浦河郡井寒台村
 仙臺市柳町四十五番地
 茨城縣西茨城郡北川根村大字住吉
 京都市上京區川端通丸太町下ル東入町
 仙台市東町通二丁目十番地
 岡山縣吉備郡大井村大字粟井
 兵庫縣神崎郡豐富村ノ内御陰村
 新潟縣北蒲原郡濁川村大字新崎
 青森市大字浦町字橋本
 宮城縣志田郡鹿島台村木間塚
 福島縣岩瀨郡須賀川町大字須賀川
 北海道札幌區北五條西一丁目二番地
 北海道札幌區北三條西一丁目一番地
 茨城縣北相馬郡川原代村
 新潟縣佐渡郡金澤村大字千種
 福島縣若松市甲賀町
 北海道小樽區富岡町三丁目
 富山縣清水町
 廣鳴縣御調郡立花村九番屋敷
 秋田縣由利郡本莊町中橫町
 松江市雜賀七十二番屋敷
 福島縣耶麻郡豐川村
 山梨縣北巨摩郡風來村
 仙台市南町
 山形縣山形市香澄町字八幡石

高和豊二 耶
 多々良 亨
 田中憲一 耶
 田口 茂
 竹内久 雄
 瀧澤金三 二
 成澤健二 耶
 中憲太 耶
 中島義三 耶
 中島諭三 耶
 村井顯八 耶
 村澤彌三兵衛 造
 村岸幾造 造
 氏家欽一 耶
 上野晴三 耶
 植松房藏 藏
 梅森軍次 耶
 乘金林之丞 丞
 黒田繁次 次
 桑野歙之 鋤
 柳田秀雄 雄
 矢内剛 剛
 山田宗三 三
 山田團武 武
 山崎英雄 雄
 山城治二 二
 山井榮男 男
 松井榮 榮
 松井實 實
 松井啓三 三
 橫野嘉一 耶
 牧野嘉一 耶
 福田 潔
 小池大史 耶
 小池省三 三
 小西文藏 藏
 小塚助作 作

北海道苫前郡燒尻村百十一番地	小納廣吉
北海道根室郡根室町大字光利町	河野治四郎
京都市吉田町近衛十番地	額瀨銈次
栃木縣下都賀郡稻葉村大字下稻葉	鯉沼重吉
山梨縣北巨摩郡駒井村	五味泰造
東京府北豊島郡王子町大字下十條	榎本喜久次
新潟縣北蒲原郡中條町大字中條	江口信一
北海道小樽區開運町	阿部泰作
新潟縣佐渡郡小木町大字小木町	赤塚孝丸
青森縣下北郡田名部町大字田名部	秋濱永爾
山梨縣西山梨郡山城村	雨宮保造
廣島縣御調郡向島西村	安保辨一
北海道札幌區南三條西八丁目	佐藤伊佐美
茨城縣猿島郡古河町大字古河	佐藤英次
山形縣飽海郡觀音寺村	佐藤久一郎
群馬縣邑樂郡富永村大字下中森村	坂本千鷹
秋田縣由利郡本莊町志摩崎町	佐々木俊雄
北海道函館區末廣町六十九番地	佐々木大助
北海道小樽區色内町	佐々木由太郎
兵庫縣三原郡市村ノ内市村二百四十九番屋敷	喜田武男
仙台市穀町	菊地憲治
北海道小樽區稻穂町四十八番地	水戸部敬一郎
愛媛縣越智郡日吉村大字藏屋敷	三宅清忠
北海道札幌區南六條西四丁目五番地	宮崎吉利
北海道小樽區相生町一ノ二	宮下順一
北海道札幌區苗穂町五番地	柴田勝清
北海道檜山郡江差町大字法花寺町四十六番地	柴田善造
茨城縣久慈郡中里村大字入四間	平塚忠治
福島縣石城郡鮫川村大字植田	瀨谷信義
石川縣江沼郡大野寺町字松ヶ根町	菅村
北海道小樽區花園町十三番地	住吉貞英

大正六年 月 日 印刷
大正六年 月 日 發行

小樽高等商業學校 第四回卒業生一同

調製委員

稻垣芳夫
橋本米次郎
東郷實
村井顯八
山城治二
五味泰造

小樽區色内町八丁目四十三番地

寫真攝影者 本間寫真館

電話 七九八

東京市京橋區木挽町二丁目五番地

調製所 玉潤館寫真印刷所

電話京橋(三六八一番)