

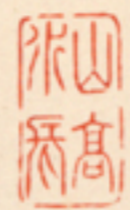




小樽高等商業學校全景



聖龍邊波 ゲオルトワド  
イフソロイフ 長校



平和  
之  
福

札甫





部一ノ園公園花



坂獄地及岡ケ緑



部一ノ港樽小ルタ見リヨ庭校



同 一 生 業 卒 回 七 第



室 教 併 合



室一タイラブイタ



室踐實業商



顯微鏡實習室



商 品 實 驗 室





室覽閱內館書圖



上階館列陳品商



下階全



部究研査調



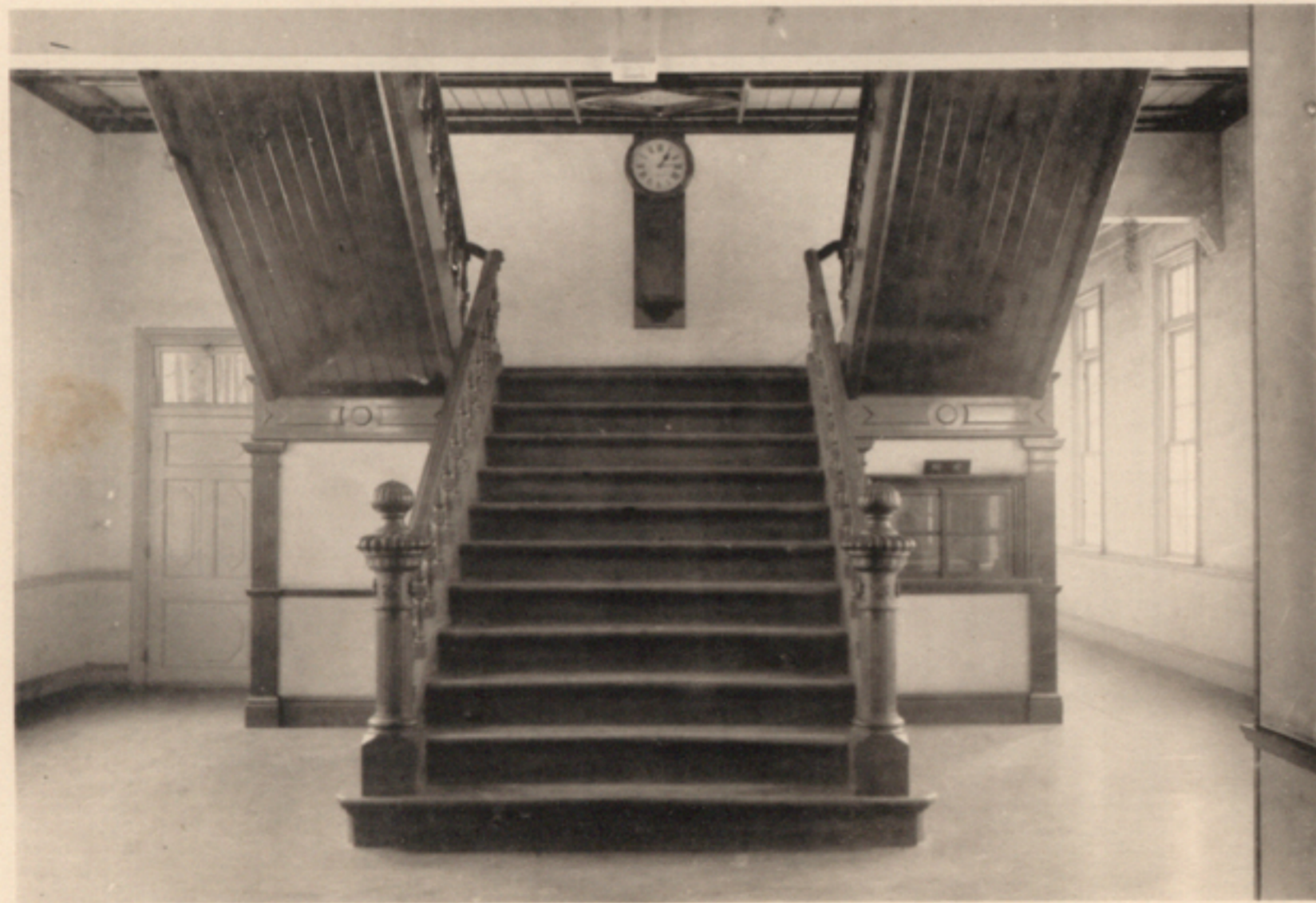
合組買購



場工踐實業企



關 玄



段 階 面 正



段 階 旋 螺



室 官 教



室 長 校



室 議 會



堂 講 假





一 英田 武 士學商授教



七 新 浦 三 士博學法授教



次 貞 田 寺 士學文授教



郎 太 仙 浦 井 士學商授教



雄 之 和 村 中 士學文授教



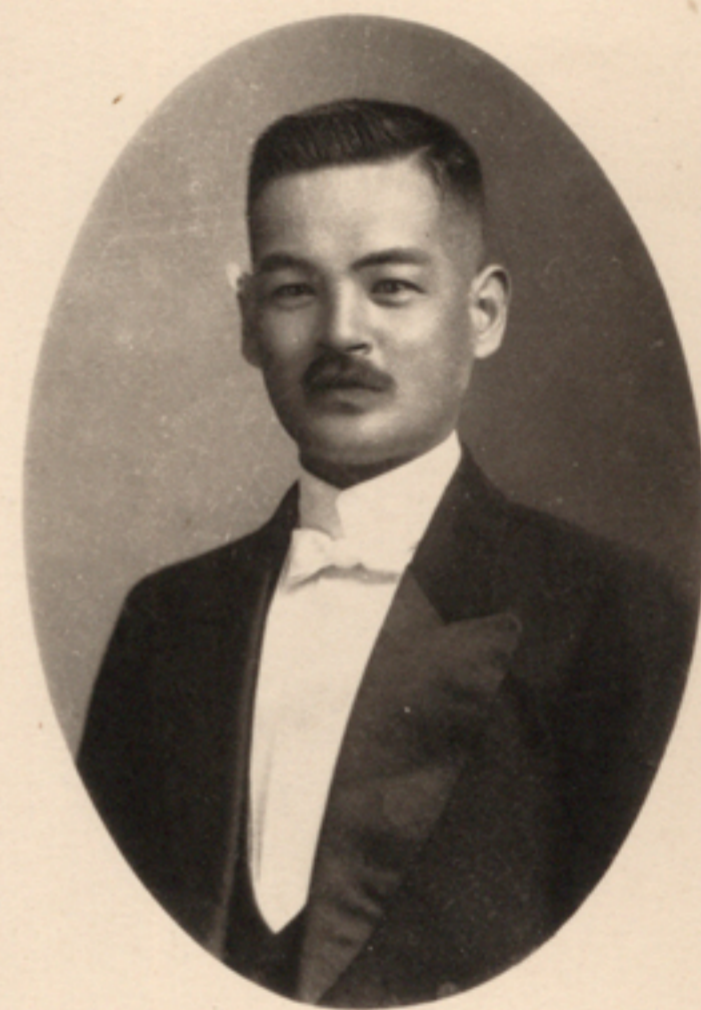
郎 次 房 伴 士學法授教



介之猪西大士學商授教



豊松國士學商授教



郎三慶川谷長士學文授教



郎太岩部卜授教



治範尾小士學文授教



俊英地米苦授教





郎太龜原小 授教



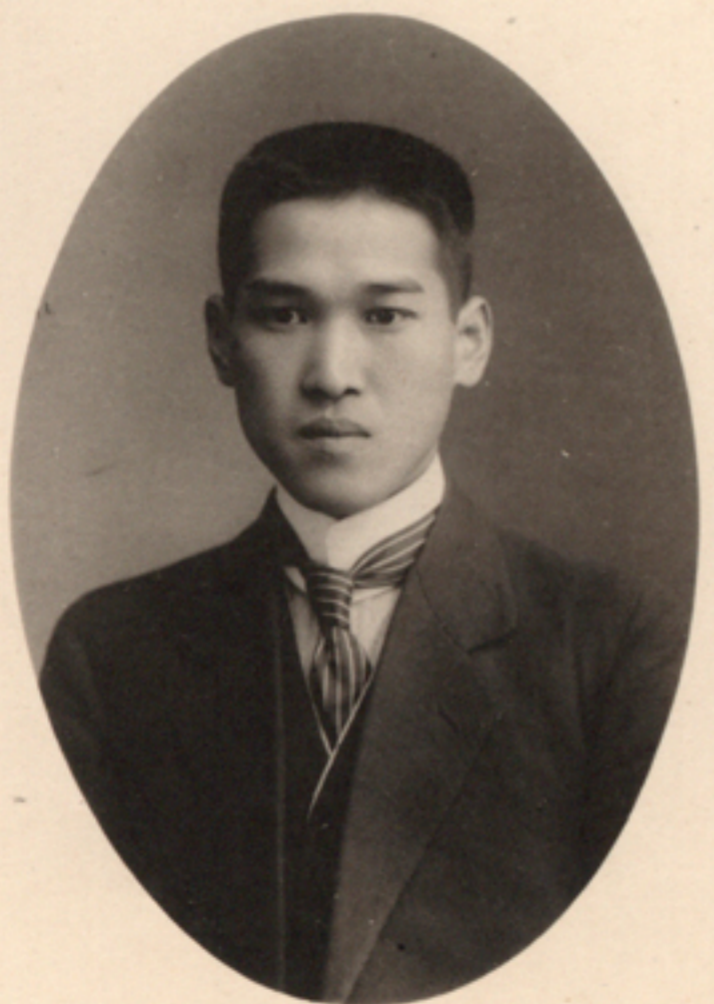
郎一佐島高 士學商授教



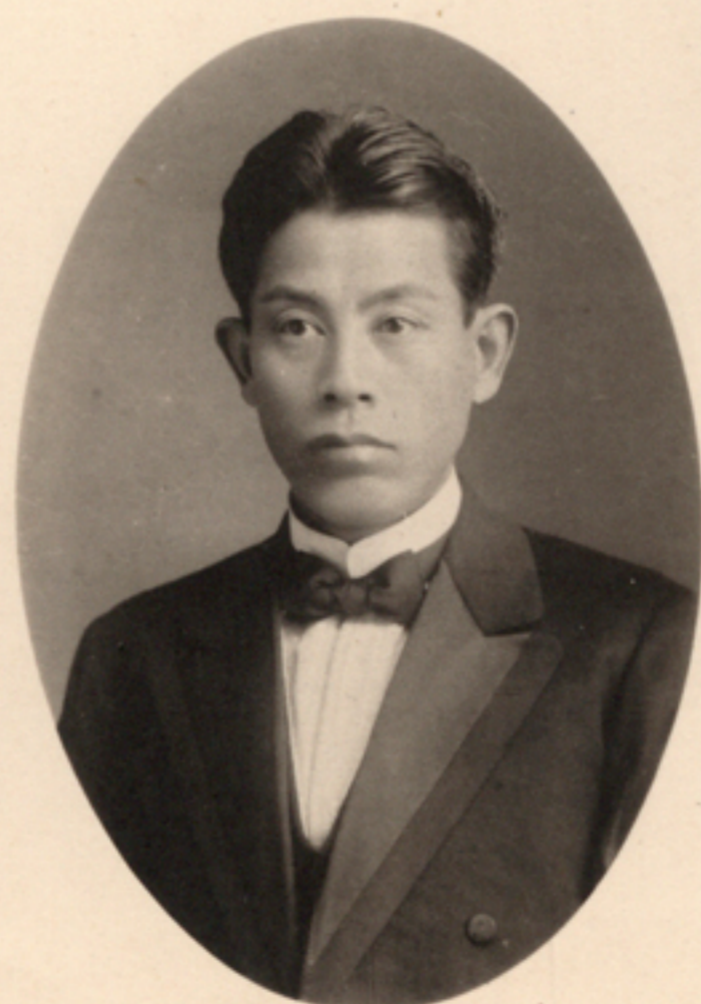
爾哲橋石 授教助



玄 瀬村 授教



勤 松 高 士學商授教助



郎二賢村中 (B. A)  
(B. C. S) 授教



術武村野授教助



吉之伊藤伊授教助



二簡來根士學工師講



雄熊岡高士博學農師講  
士博學法



吉惠森大授教助



廣尾西授教助



俊伊瀬小士學農師講



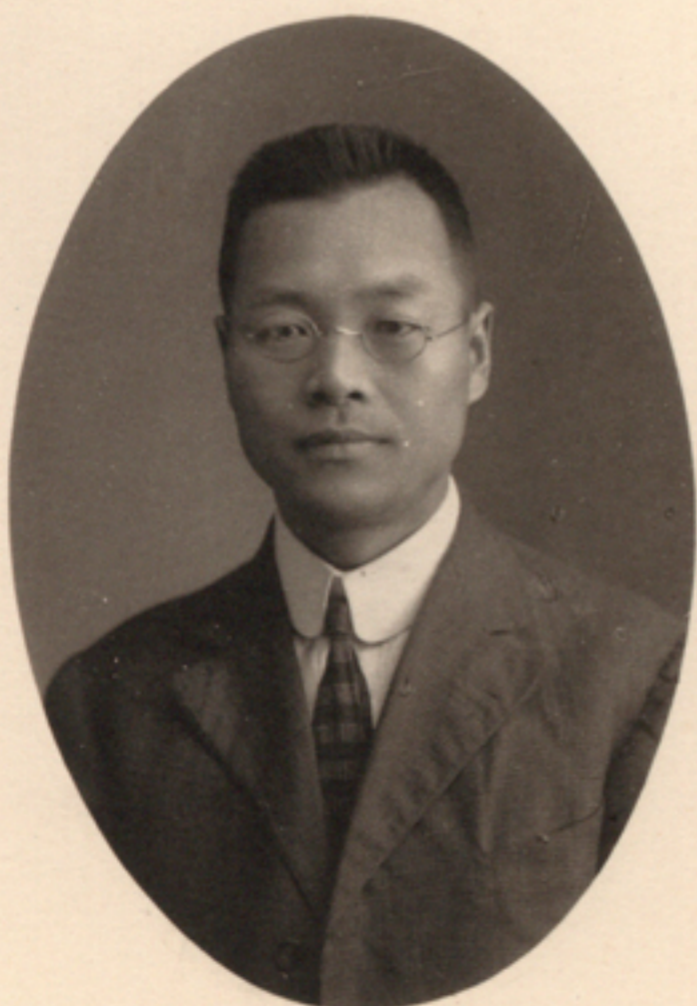
門衛右安菅尉大兵步軍陸師講



郎三秀島留久士學工師講



郎壽塚手士學商師講



母賴平大(D. Phil.)師講



三彰田西師講



教師 D. Brooke Mckinnon, M. A.



教師 Louis Frank, Ph. D.



教師 Wilhelm Huth



秀政 藤加 尉少兵步軍陸 託囑業授



福 恩 關 師 教



教師 Trevor Johnes, B. C. S.



三又木八士學文授教前



一陶本坂士學商授教前



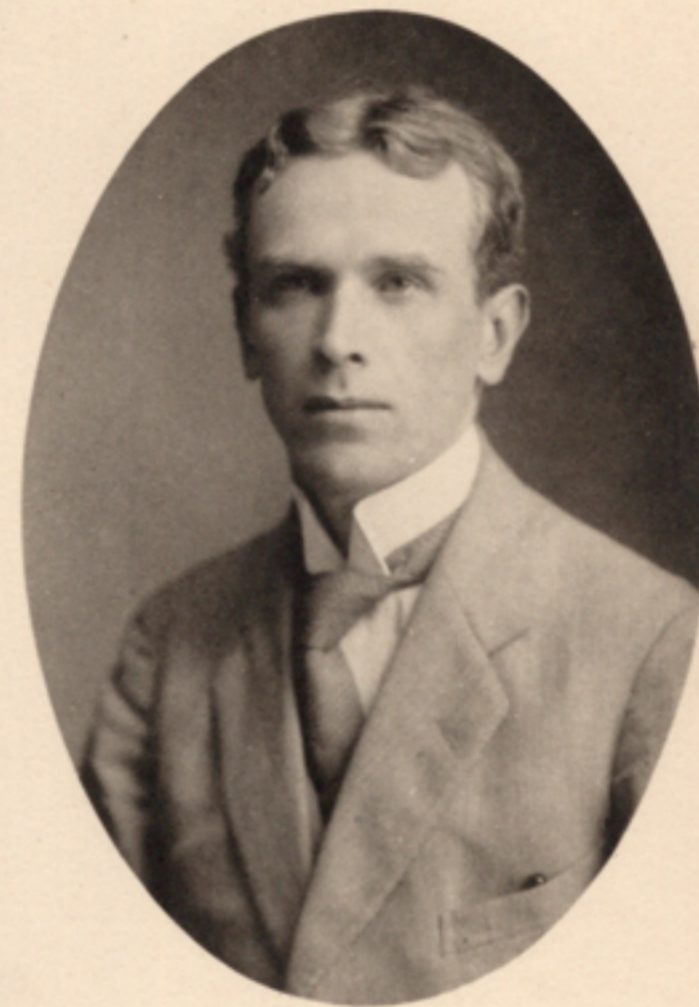
郎太哲所田士博學農師講前



郎太善村木士學文授教前



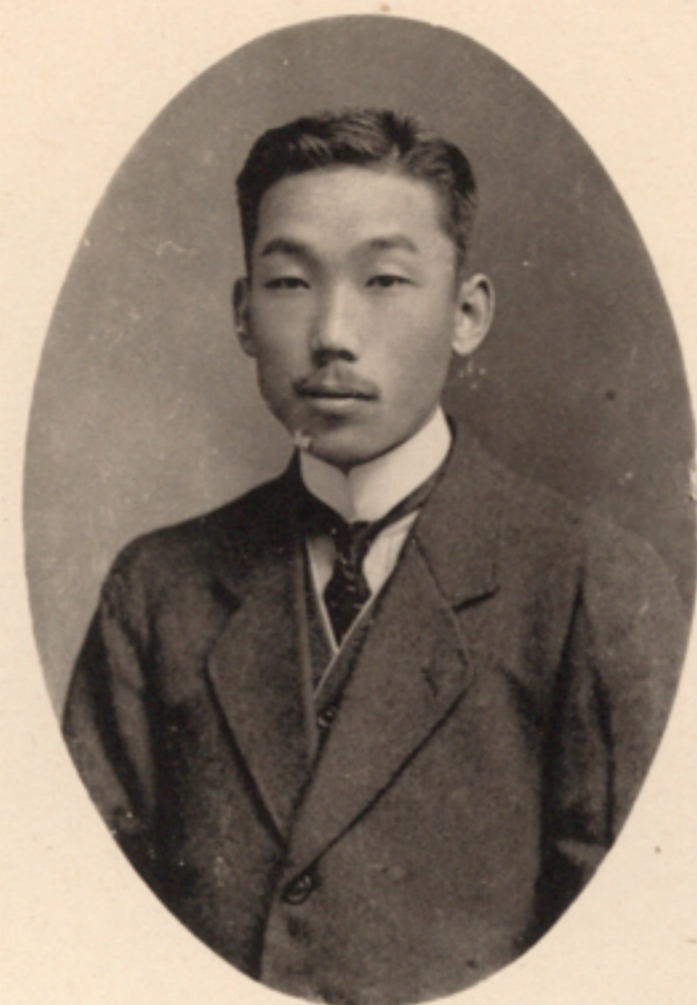
郎一清摩志士學商授教前



教師 Nicolai Nevsky



前教師 Harrison M. Kenyon, B. A.



藏米葉稻託囑業授前



平良原三 記書



忠清藤加 記書



前教師 Elica Johnes



乙中田尉少兵歩軍陸故 授教助前





助之良村稻



誠 倉 板



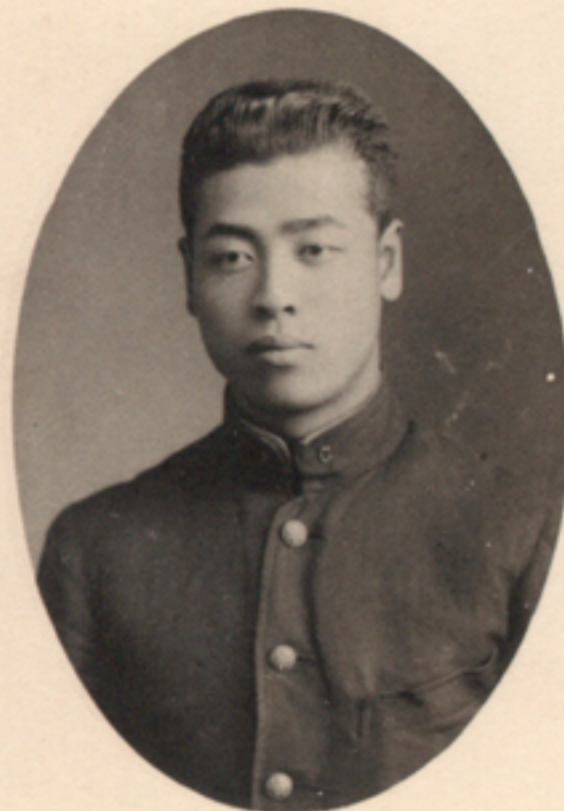
平 武 嵐 十 五



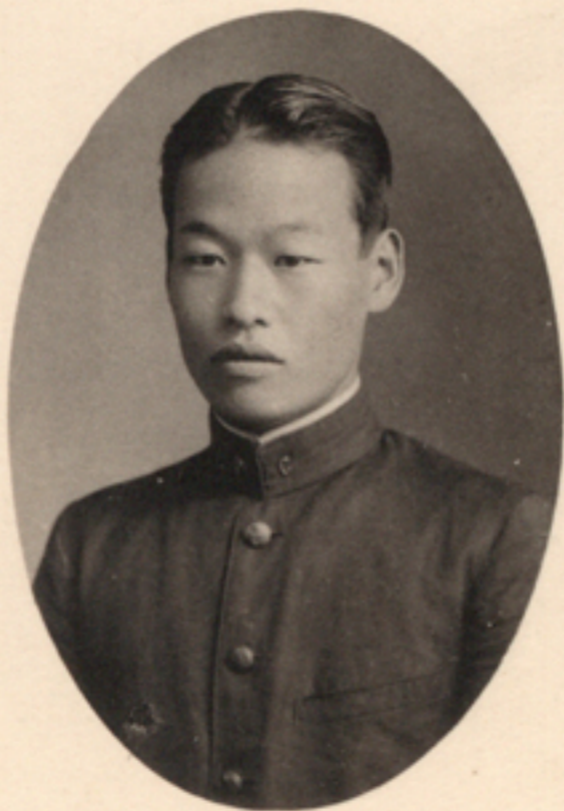
滿 神 石



雄 敏 井 石



儀 一 端



郎 太 岩 増 春



滿 野 多 波





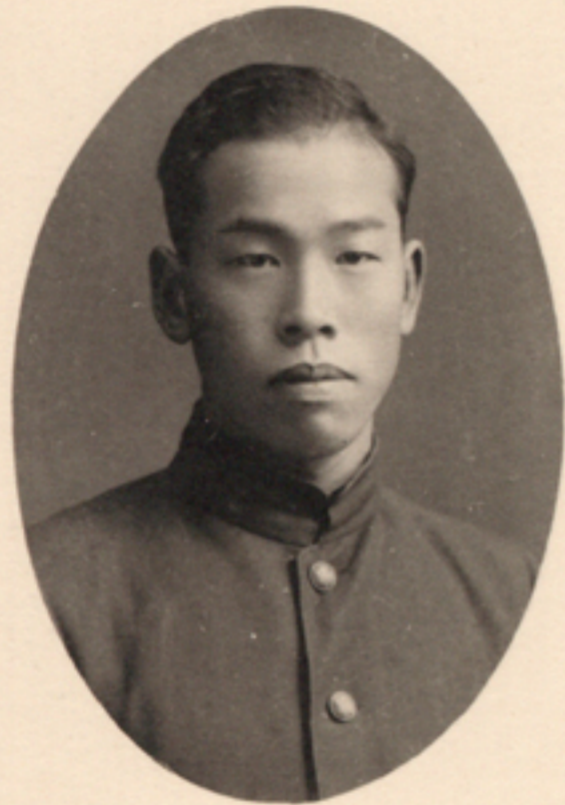
平 琴 福 豊



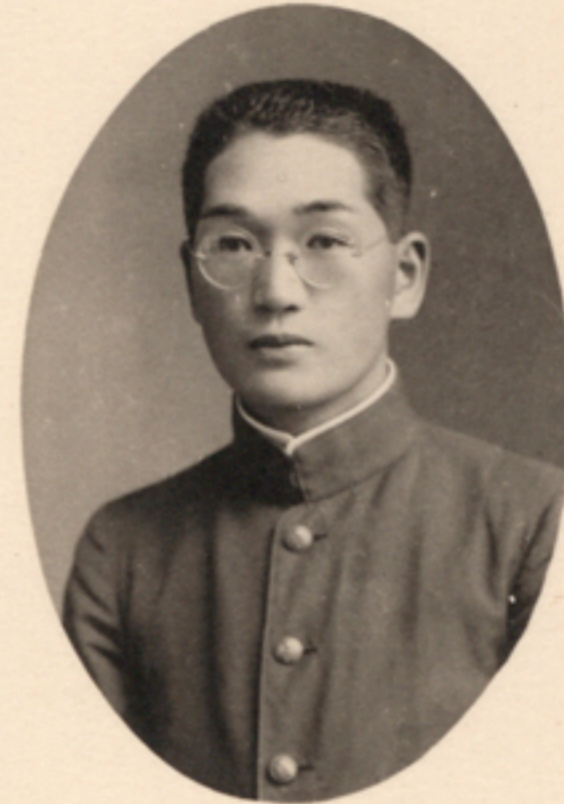
助 啓 堀 西



資 作 田 蓮



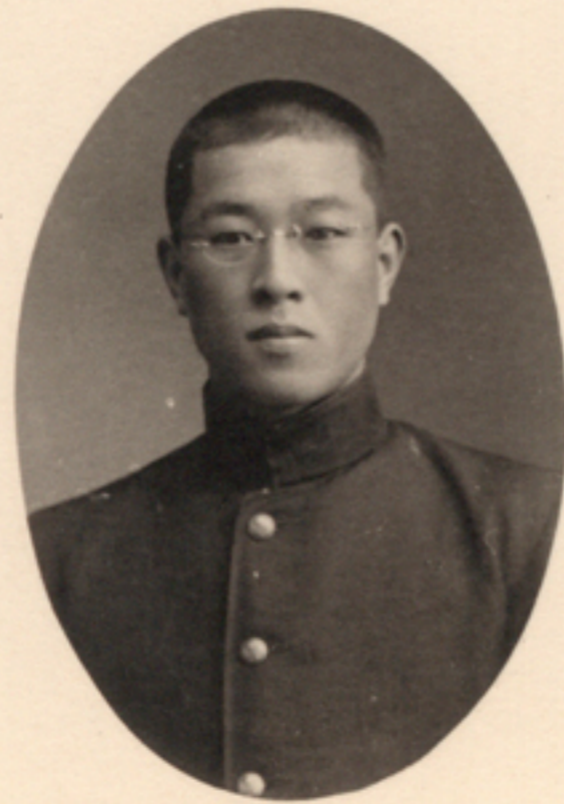
郎 一 浩 泉 大



茂 木 柝



一 雄 寺 奥



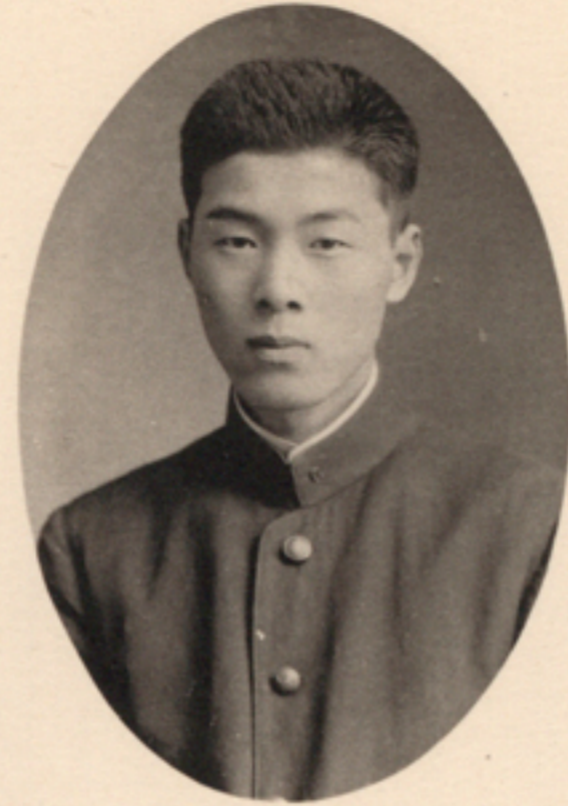
直 田 奥



昌 田 小



川口正幸



渡邊定一



太田喜一郎



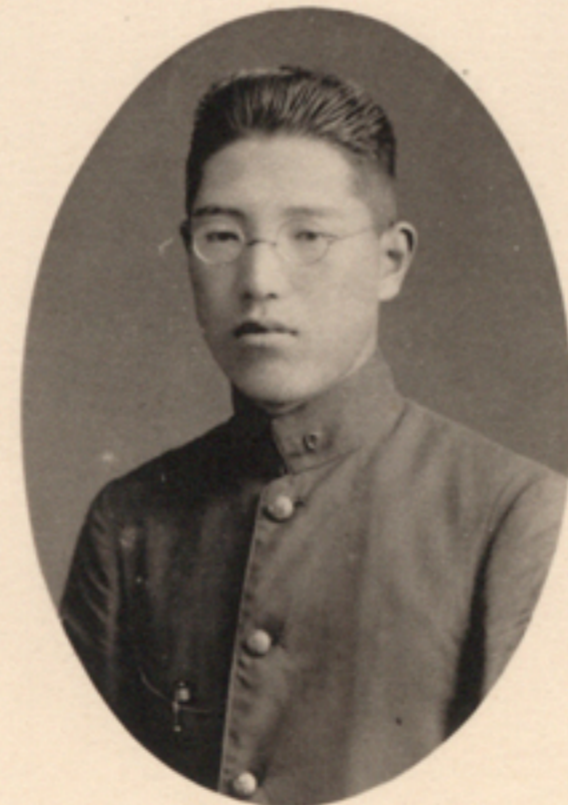
金森幸造



金吉忠吉



吉田吉藏



米川慶三郎



樫尾謙



魁澤横



和利田吉



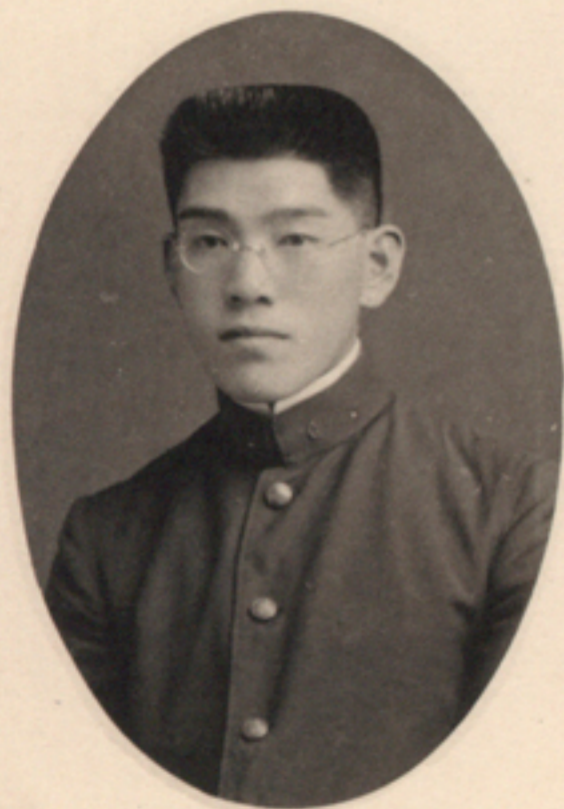
二義岡吉



郎一藤中田



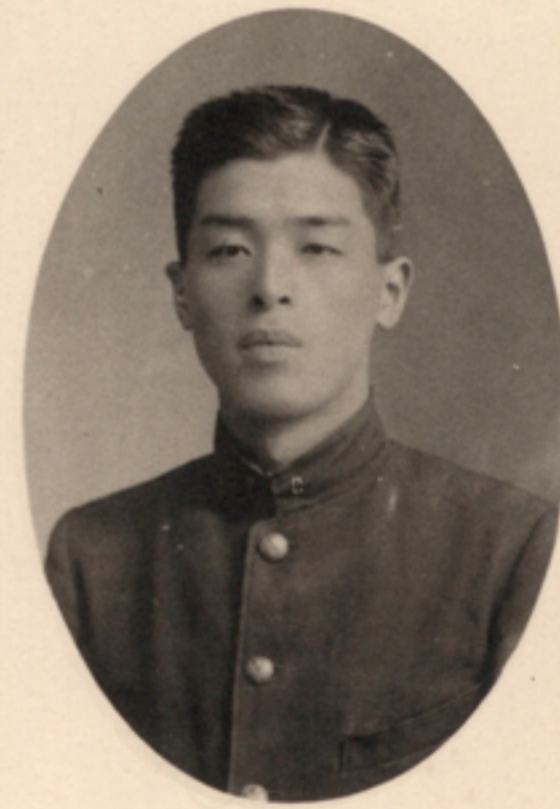
六儀丸吉



雄久田多



次清見高



吾謹谷



田澤建吾



只野重太郎



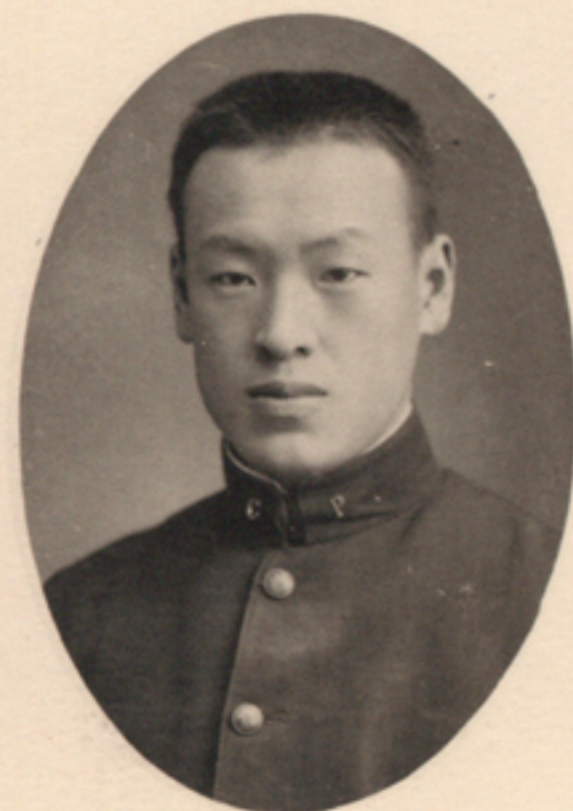
武田秀雄



田中正一



田中泰三



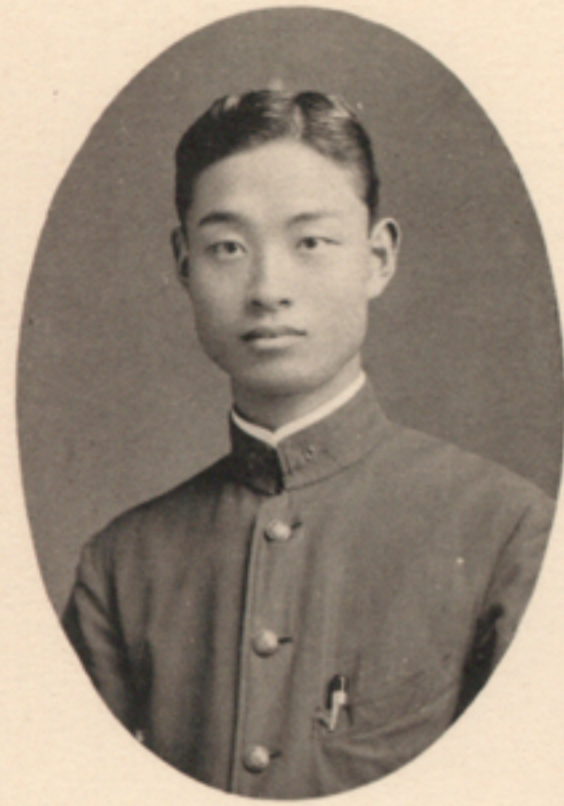
立野與四雄



武光政司



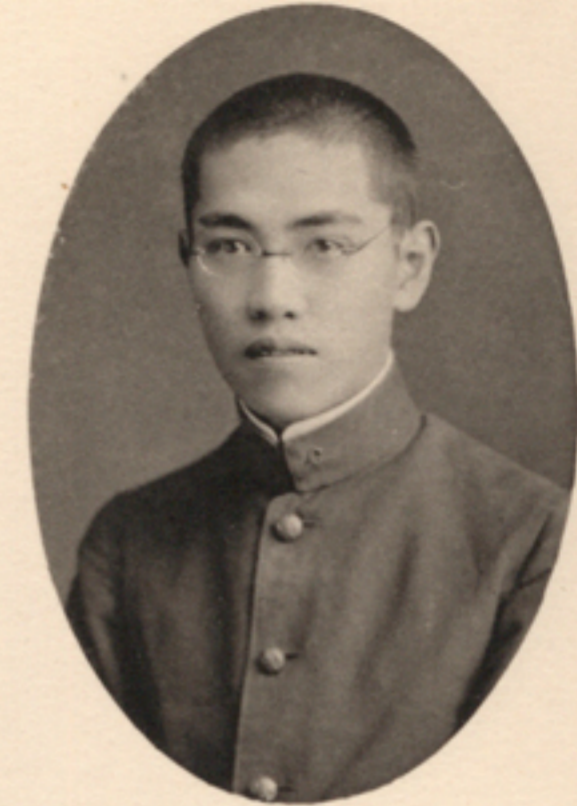
竹田久作



永田利三郎



塚本政義



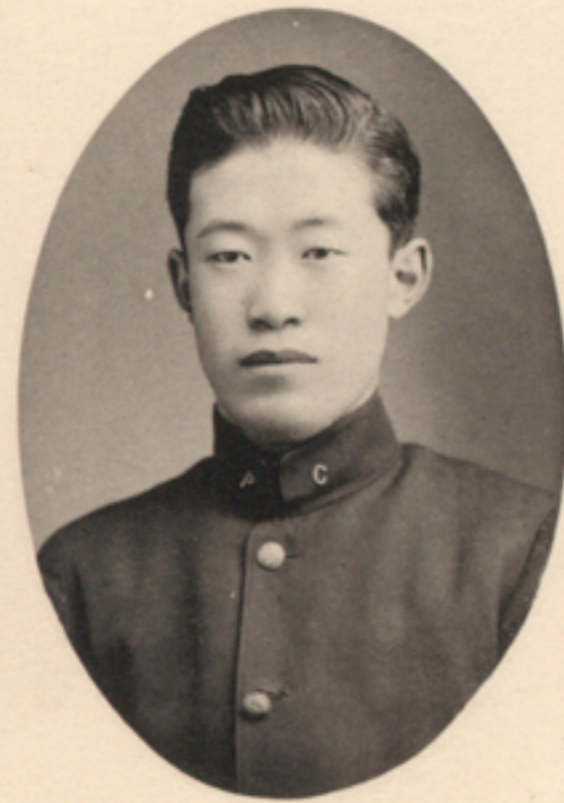
露木泰二郎



成田正穂



内藤保廣



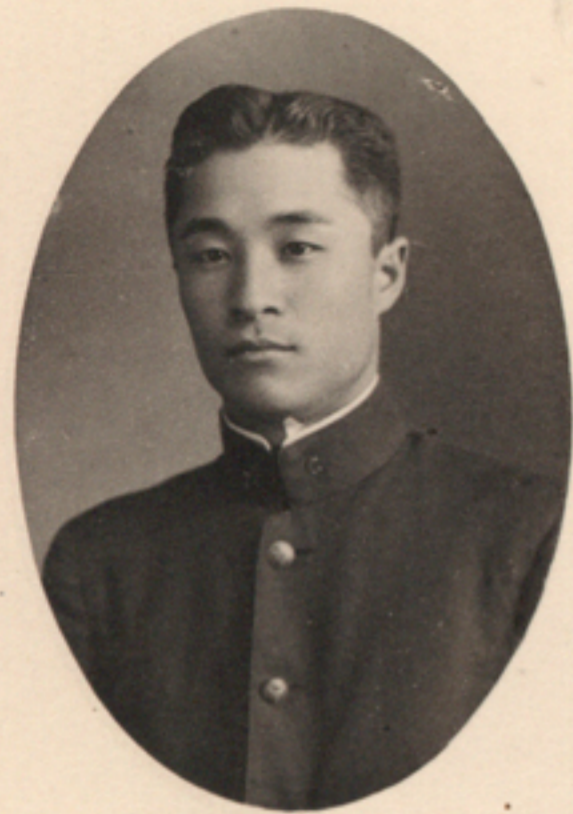
長山三郎



長尾安治



長尾新一郎



上野彦太郎



村田清三郎



村井英太



鞍掛隆郎



野坂良作



山崎鼎五郎



山本信藏



山口重男



榮保口山



三憲口山



茂中山



郎二野町



治忠田前



助之壽永松



吉彦井増



純利島間



福原昌龍



松原重造



松本金次郎



福崎泰次郎



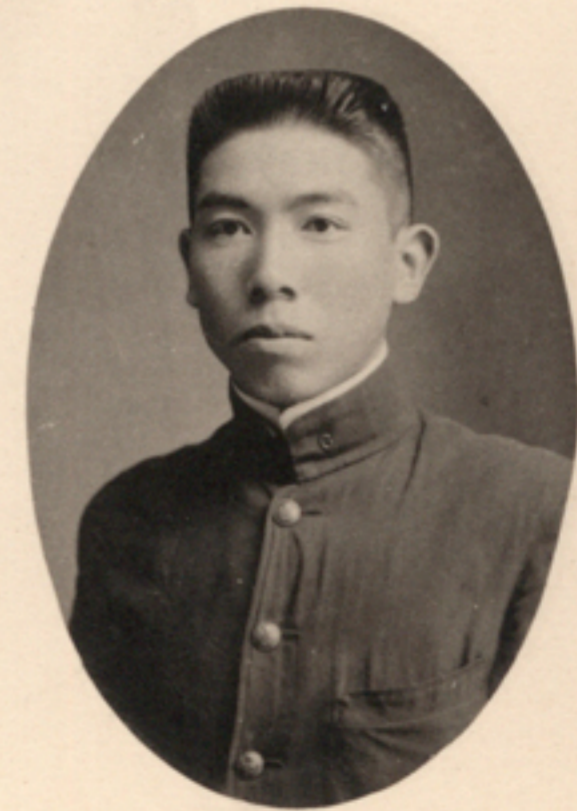
福田清久



藤倉孝吉



深澤誠一



布施眞





小寺三郎



神指英夫



小松格



小林洗吉



小島憲市



安達又之助



荒木誠一



蘆澤喜高



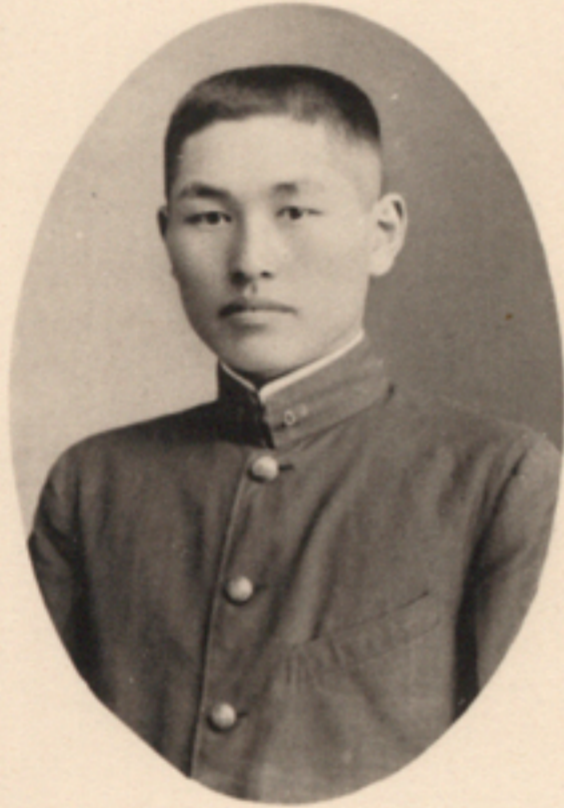
松國藤佐



保木青



五十二達安



郎三茂野坂



郎武佐竹佐



郎三口澤



剛藤齋



郎五榮木々佐



坂本 尚造



佐藤 武市



佐竹 兼次



菊池 輝男



木曾 龜秋



宮下 三郎



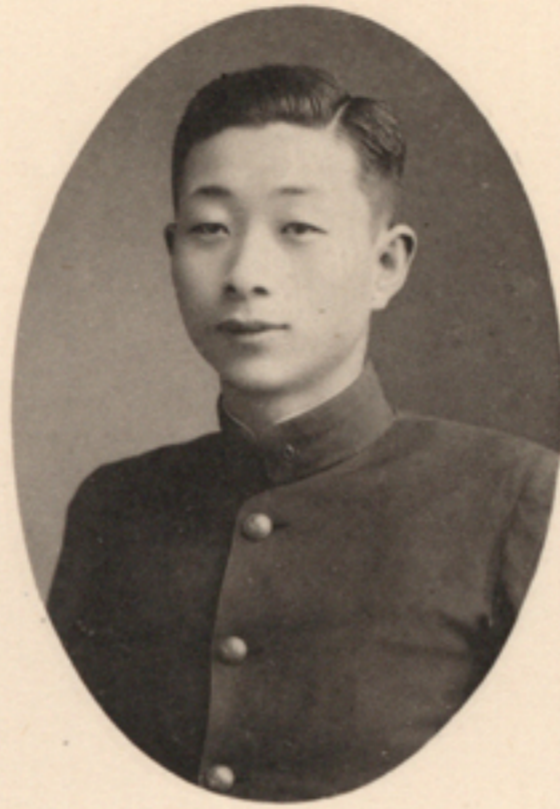
皆葉 元重



湯淺 庫一



三好一郎



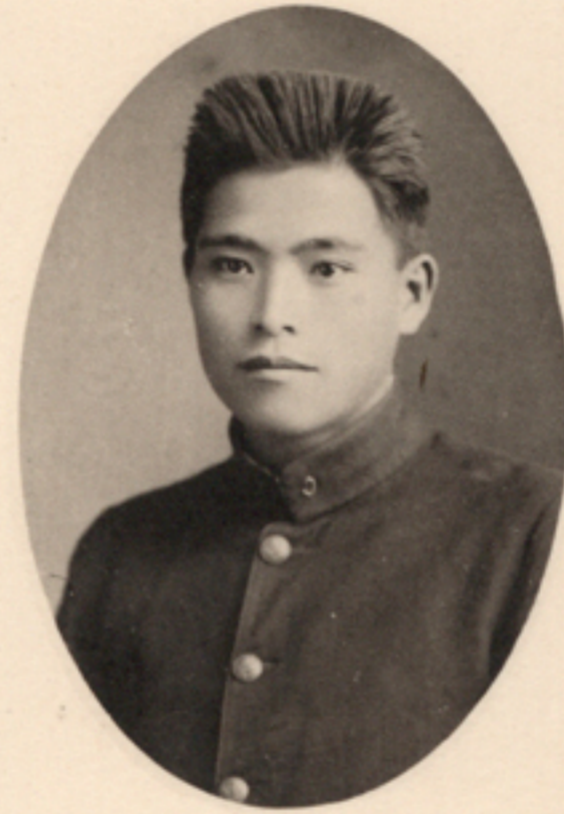
水野愿康



美里安睦



南岩倉具勝



光井與四郎



島榮太郎



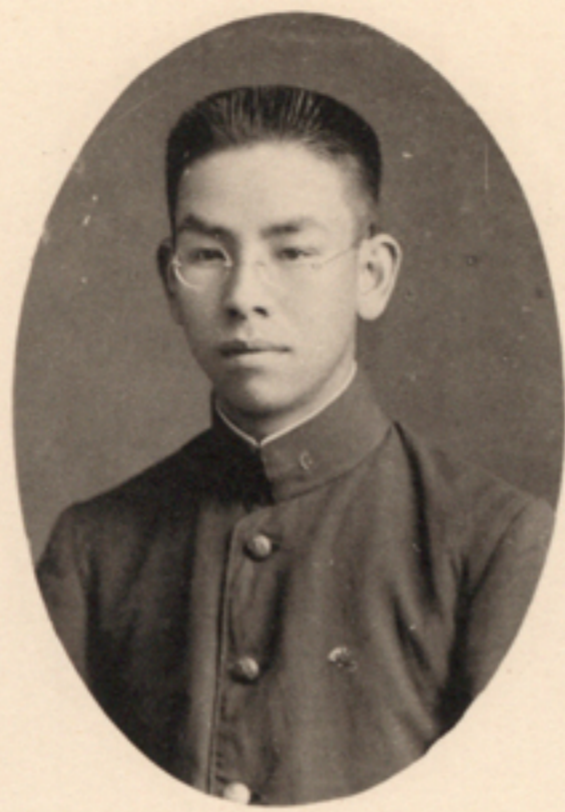
白石信敬



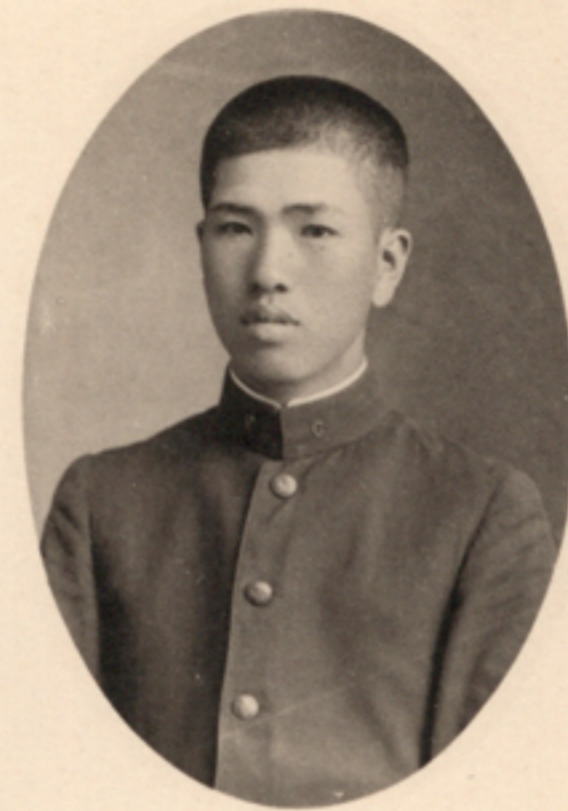
三浦三之吉



比 良 吉 次



秀 島 司 馬 三 郎



十 二 町 恒 次



森 田 謙 三 郎



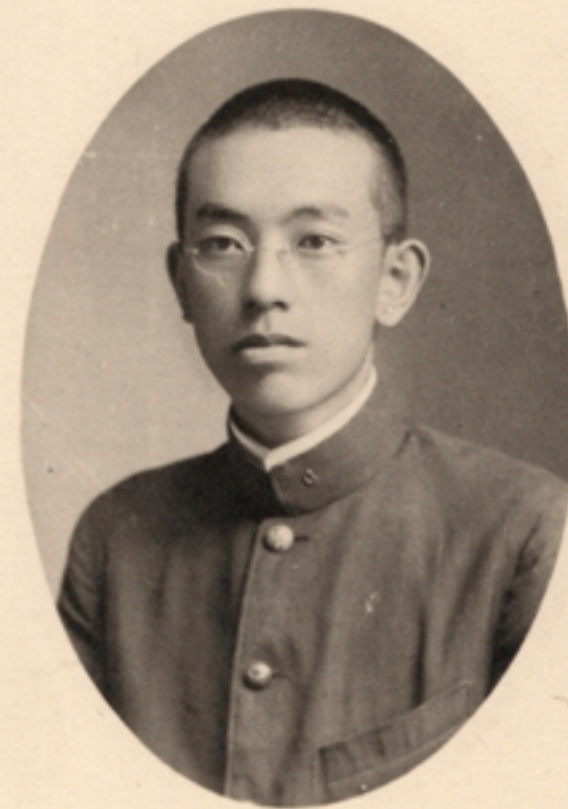
廣 瀨 勘 十 郎



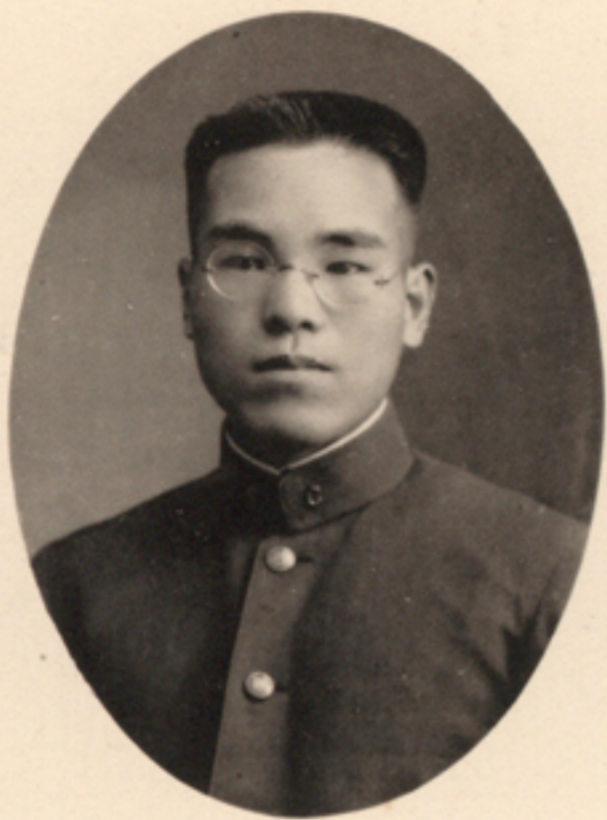
菅 谷 清



末 永 藤 四 郎



瀨 川 末 治



杉江政雄



菅谷重平



部 務 庶



部 纂 編



部 論 辯



German Drama "Faust"



English Drama "Macbeth"



Chinese Drama "捨官救友"



演講士博浦三





柔道部



柔道選手



剣道選手



剣道部



手選球野



部球野



部球庭



手選球庭



部 術 弓



手 選 部 撲 相



部 撲 相



手選球蹴



部球蹴



部一キス



(城京)團行旅方地韓滿



(上板甲丸隅大)團行旅地內道海北



團行旅方地州九  
(多博)



(天奉)團行旅方地韓滿



(島青)團行旅方地韓滿



舍宿寄三第



活生寮

舍宿寄一第



舍宿寄四第



舍宿寄二第







大正九年二月十一日調製

小樽高等商業學校  
第七回卒業生一同

調製委員

內 藤 保 廣

長 尾 新 一 郎

上 野 彦 太 郎

藤 倉 孝 吉

安 達 二 十 五

小樽區色內町八丁目四十三番地

寫真攝影者 本 間 寫 真 館

東京市下谷區中根岸町七十二番地

印刷者 武 田 勝 之 助