



思ひ出

白熱のプラティナ

眞夏となれば

濃きエメラルド色

樹の影はかつきりと

眞白の土に

黒かりし



小樽高等商業學校全景



聖龍邊渡長校
イフツロイフ
サキルトカサ

山高
張

孫
血

乾
甫

張甫

孫血



坂獄地及岡ヶ線



部一ノ港樽小ルタ見リヨ庭校



室 教 併 合



Typewriting



商 業 實 踐 室



全 上



顯微鏡實習



商 品 實 驗 室



調 査 研 究 室



企 業 實 踐 室



企 業 實 踐 工 場



室覽閱內館書圖



商 品 陳 列 館 櫥 上



全 上 櫥 下



會 議 室



校 長 室



教 官 室



假 講 堂



一 英田 武 士學商 授教



七 新 浦 三 士博學法 授教



郎 次 房 伴 士學法 授教



雄 之 和 村 中 士學文 授教



次 貞 田 寺 士學文 授教



郎 太 仙 浦 井 士學商 授教



助之猪西大士學商 授教



豊松國士學商 授教



治範尾小士學文 授教



玄瀬村 授教



俊英地米苦 授教



郎太岩部卜 授教



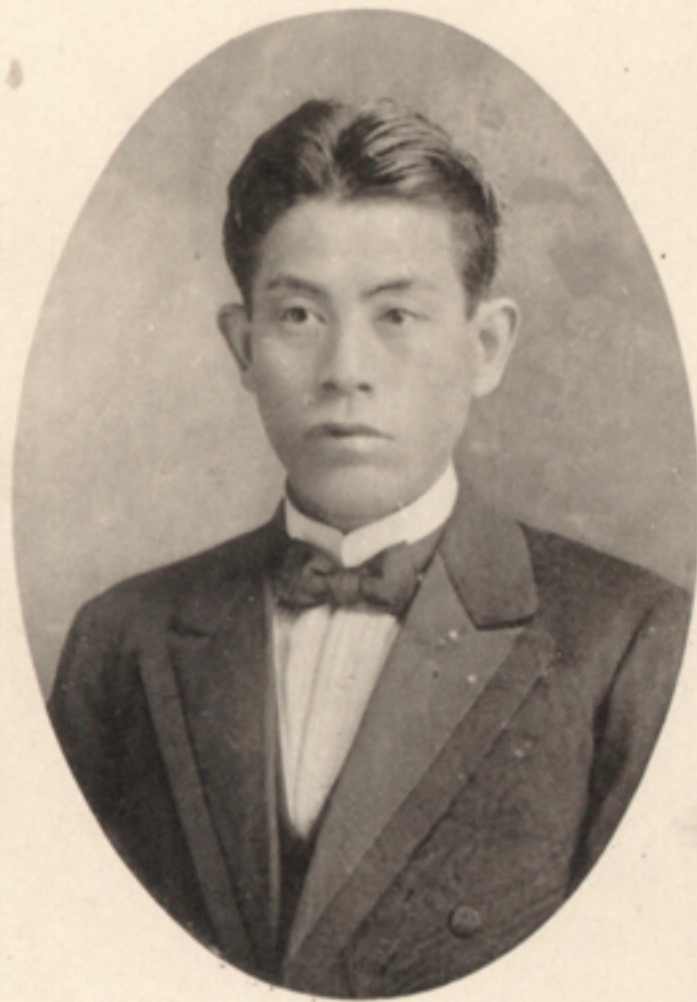
小原龜太郎 授教



高島高士 商學士 授教



根岸正一 授教



中村賢次 (B.A. B.C.S) 授教



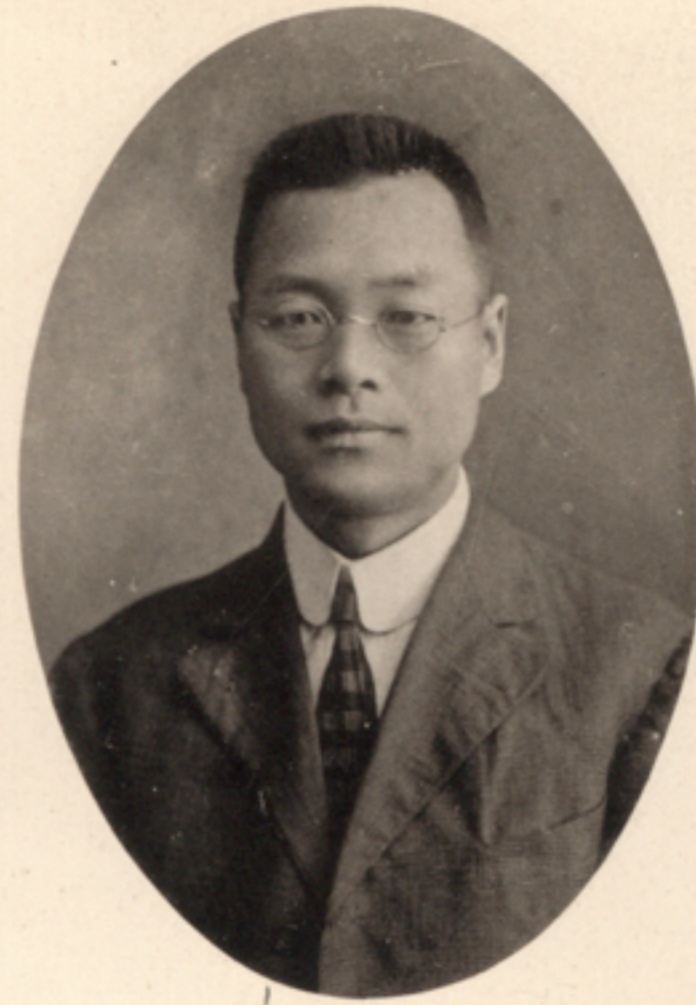
濱林生助 授教



小瀬伊俊 農學士 授教



三彰田西 授教



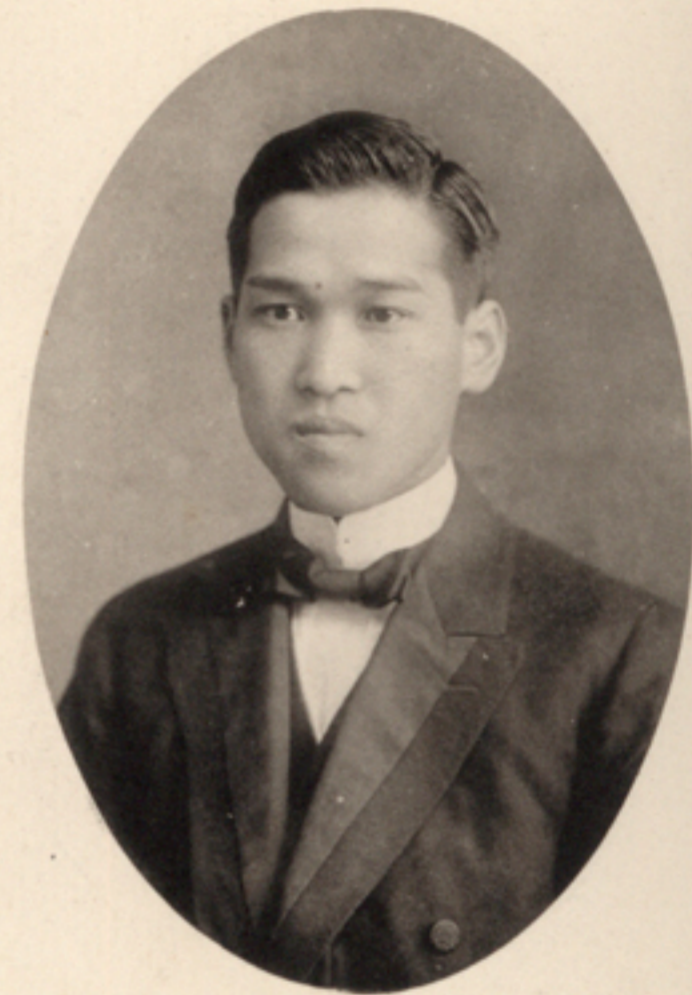
母頼平大 (Ph. D.) 授教



爾哲橋石 授教助



功 畑 長 授教助



勤 松 高 士學商 授教助



郎 壽 塚 手 士學商 授教助



郎三幾名椎士學商 授教助



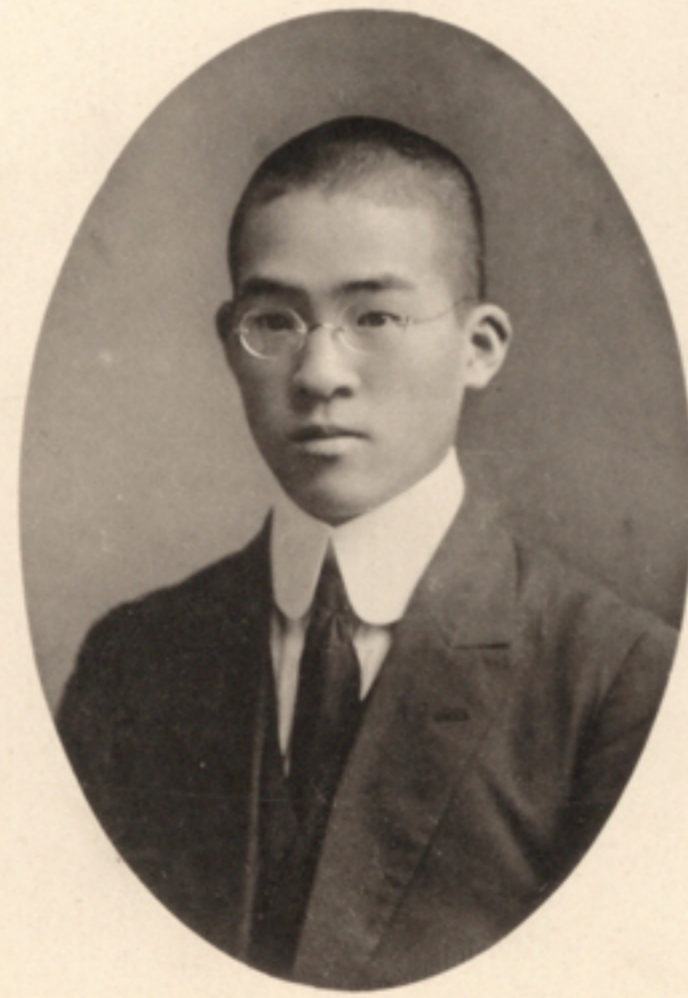
臣貴原佐士學商 授教助



吉之伊藤伊 授教助



吉惠森大 授教助



郎三黒目 授教助



廣尾西 授教助



三徳田福 士博學法 師講



雄熊岡高 士博學農 師講
士博學法



郎次貞田上 士博學法 師講



門衛右安菅 尉大兵歩軍陸 師講



三象林小 師講



二簡來根 士學工 師講



教師 D. Brooke Mikinnor, M. A.



教師 Louis Frank, Ph. D.



秀政藤加 尉少兵歩軍陸 訖囑業授



教師 Trevor Johnes, B. C. S.



教師 Miss. Kate Bagley



福 恩 關 師 教



教師 Nicolai Nevsky



教師 Joe Albert Degen



前教授 商學士 志摩清一郎



前教授 文學士 木村善太郎



前教授 文學士 八木又三



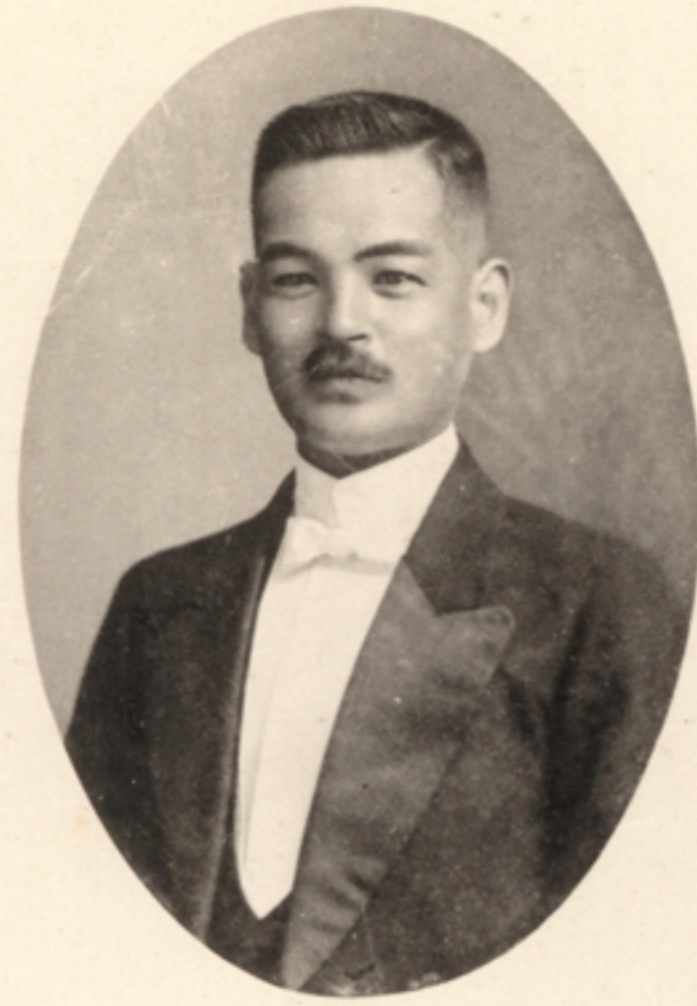
前教授 商學士 坂本陶一



前教師 Wilhelm Huth



乙 中 田 故 授 教 助 前



郎 三 慶 川 谷 長 士 學 文 授 教 前



郎 三 秀 島 留 久 士 學 工 師 講 前



忠 清 藤 加 記 書



藏 米 葉 稻 訖 囑 業 授 前



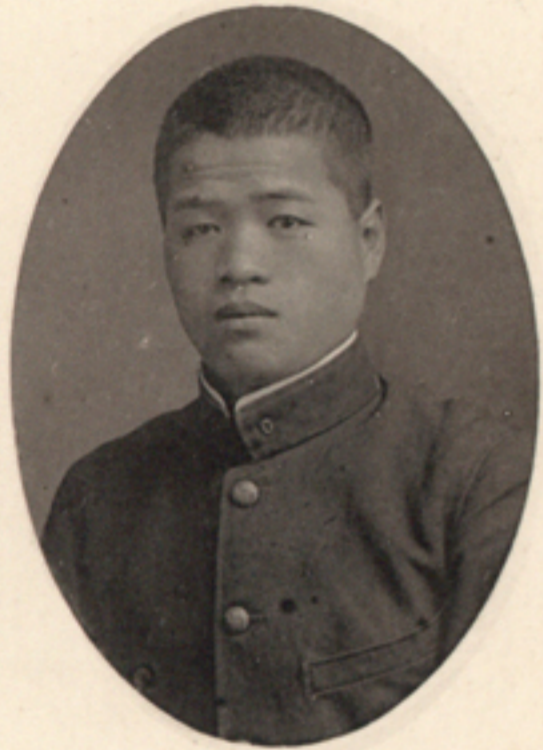
同 一 生 業 卒 回 八 第



市川静夫



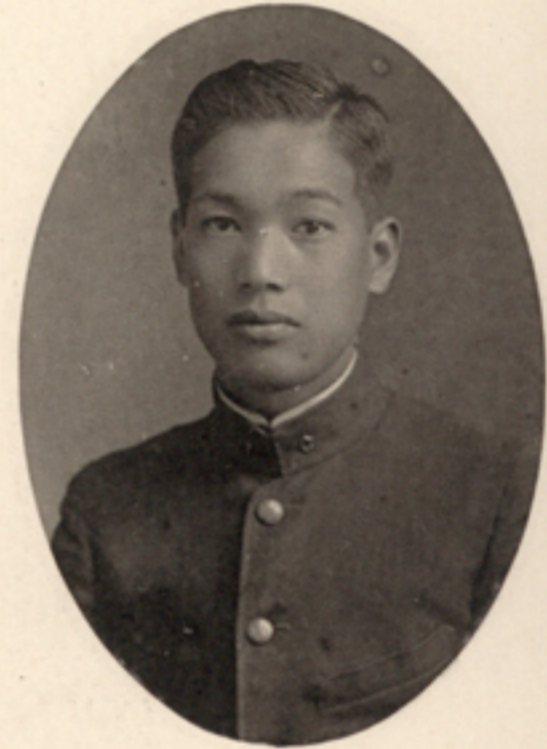
伊藤俊衛



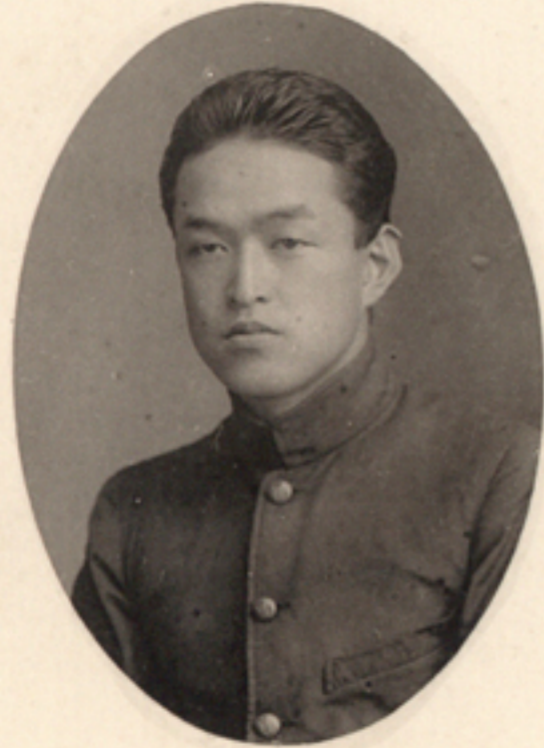
市毛健



伊藤治



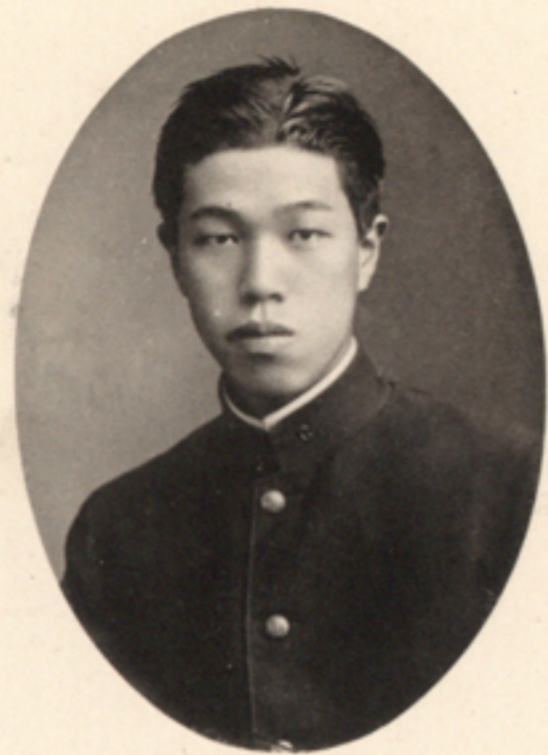
飯野直義



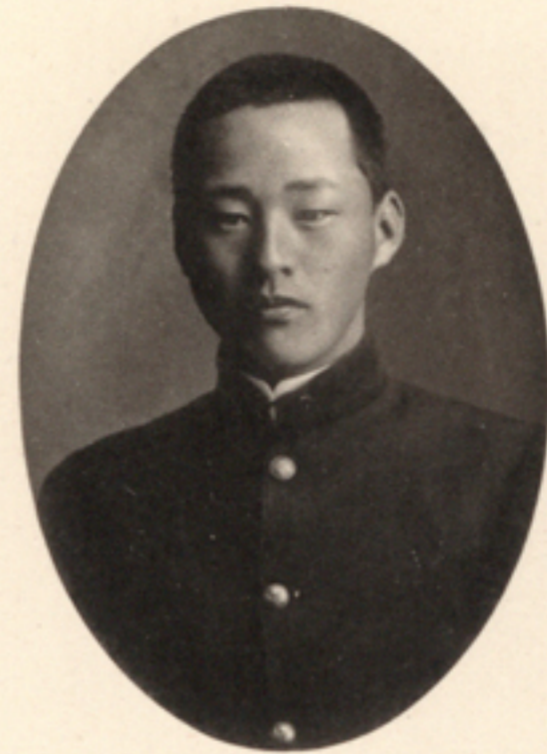
市川彌助



茨城賢太郎



今井重夫



笹井榮作



石原直衛



泉屋操



岩崎澄江



泉山 裕吉



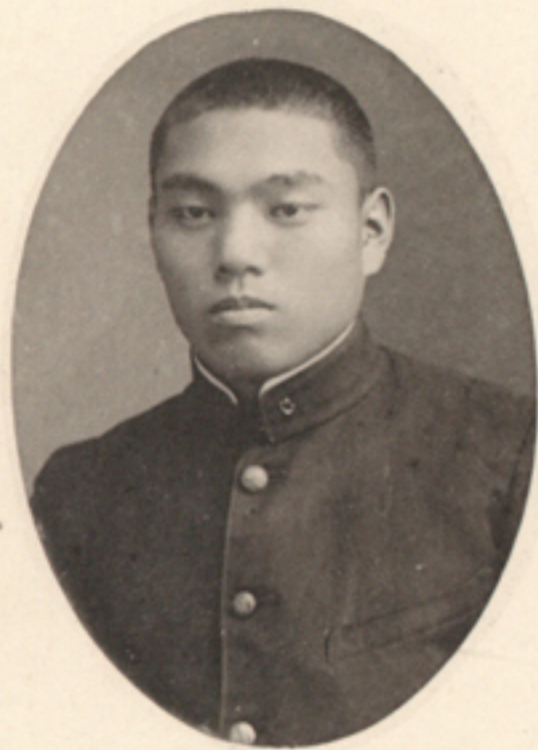
岩瀬 豊次



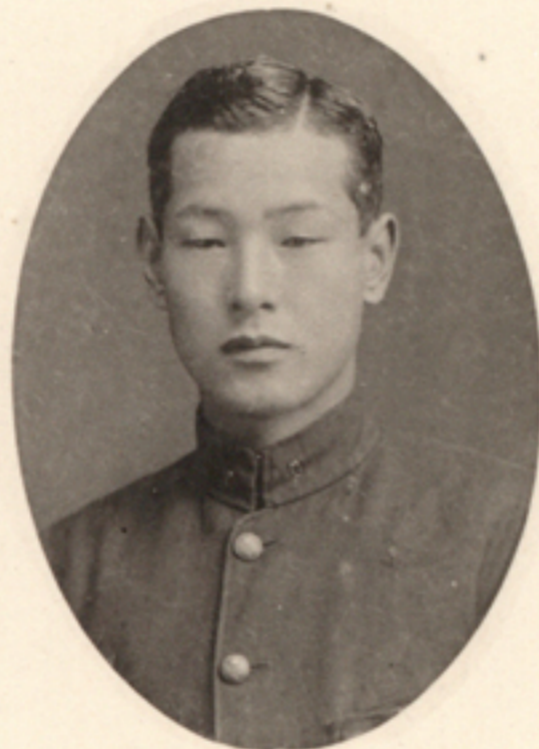
原 福 次 郎



長 谷 川 英 治



坂 東 虎 市



針 山 良 一



石 川 元 康



原 育 三



長 谷 川 熊 之



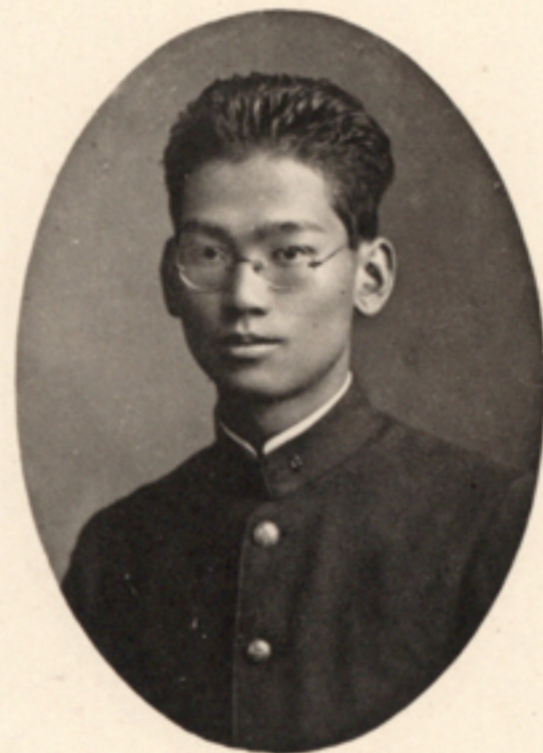
之敬中德



吉文籠堀



清野盤常



清山遠



信安田西



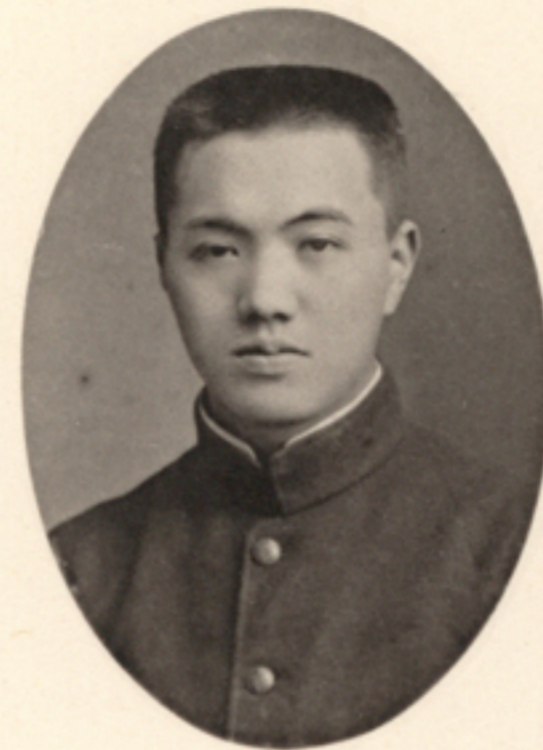
雄朝上砥



藏久村西



三亮 川大



八政 川布



治敏 谷大



平又 原小



郎次專岡富



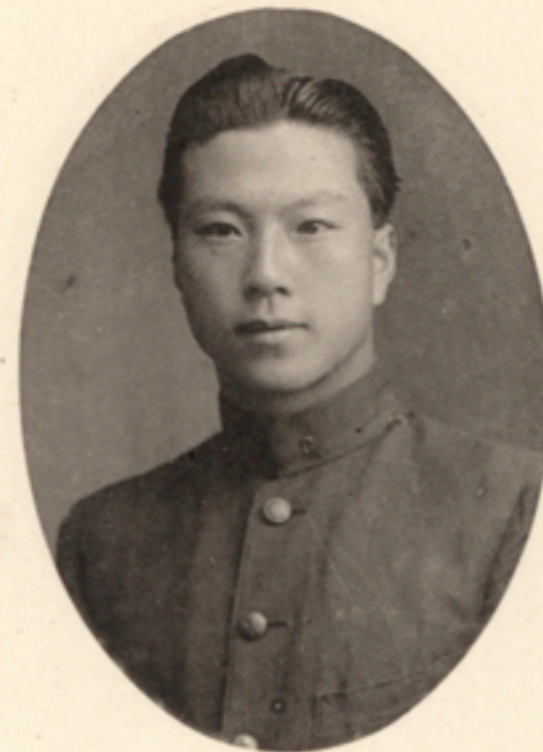
次宗 泉大



郎二眞尻沼



岡田良太郎



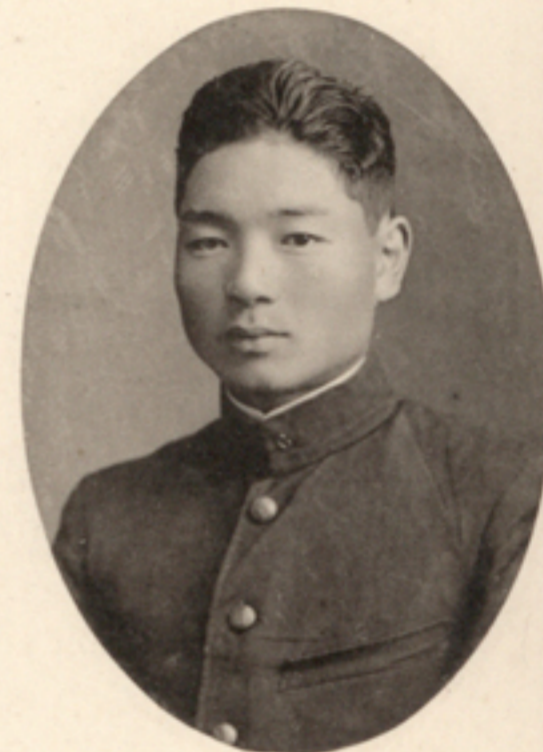
太田金次郎



岡崎榮治



大村義次



太田民夫



大關鐵夫



太田貞治



雄定邊渡



三慶渡



治平佐沼貝



周部渡



夫淑田織



一政邊渡



義昌田小



横溝 悌



金井 彌藏



吉川 博



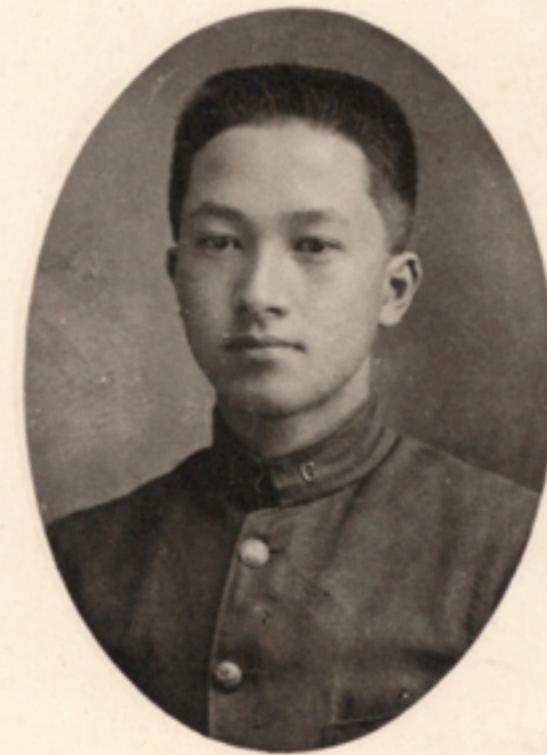
金森 造



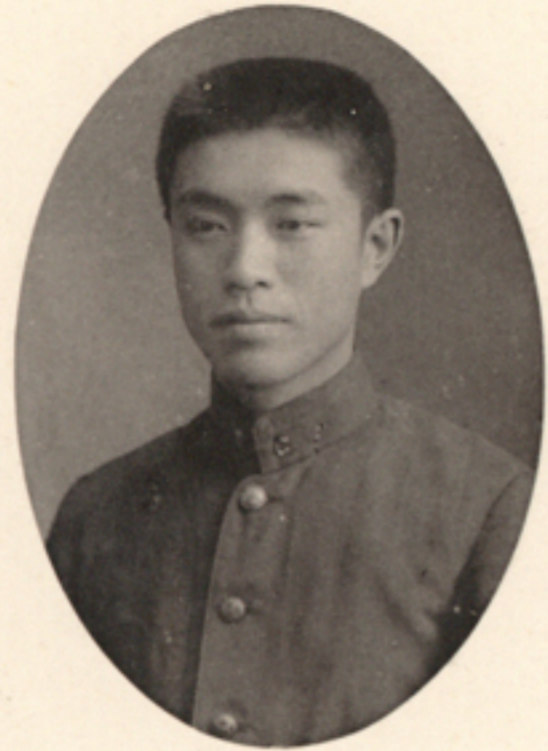
河村 幸雄



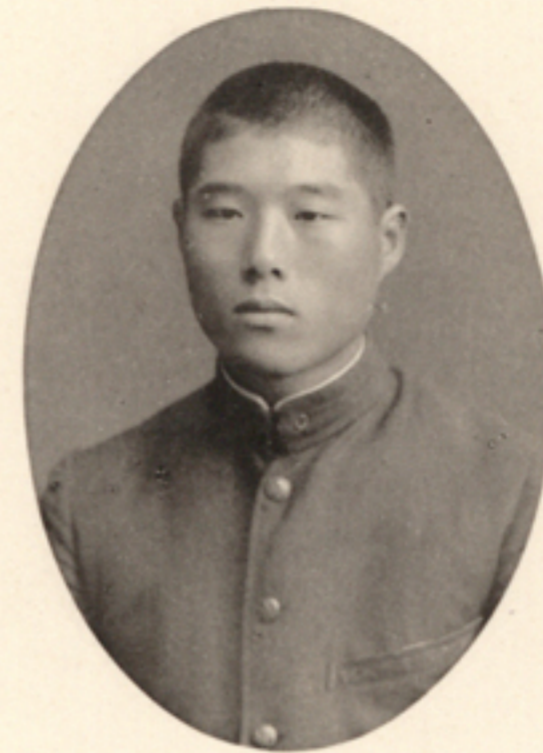
依藤 忠夫



金子 佐武郎



門衛右吉 村竹



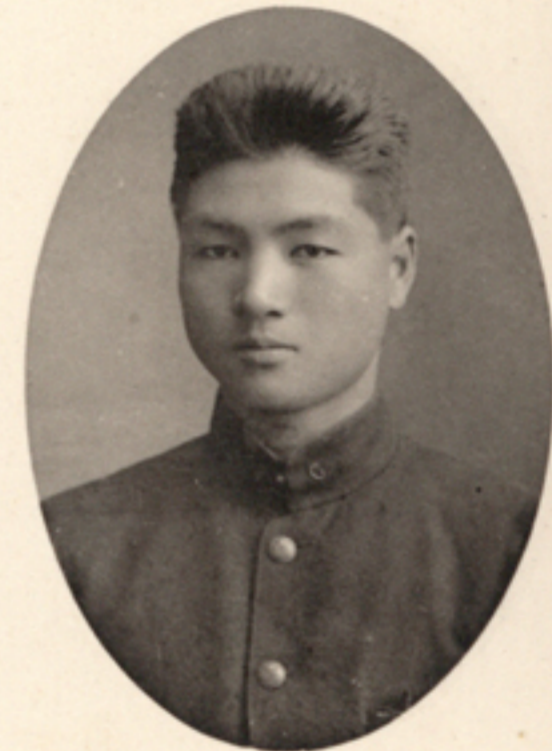
吉三 橋高



治真 越塚



三要良々多



一久谷野吉



豊田武



郎道平



一英住村



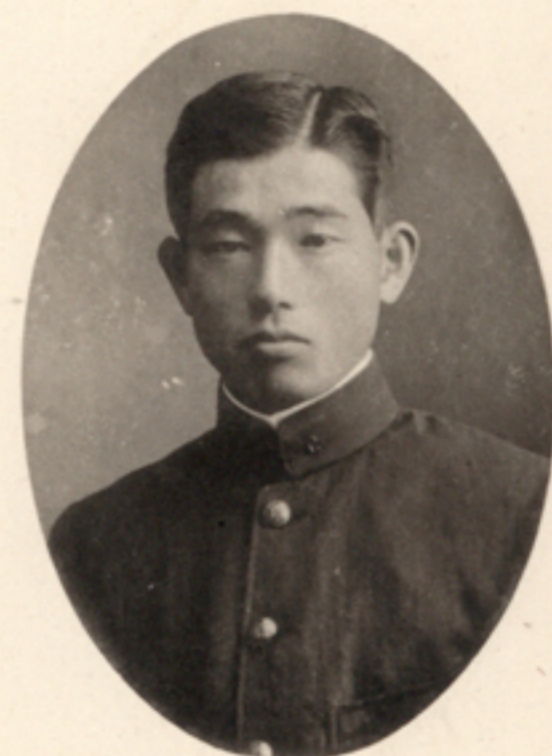
夫信村中



郎一喜川内



治基村中



郎三洋本塚



郎一島中



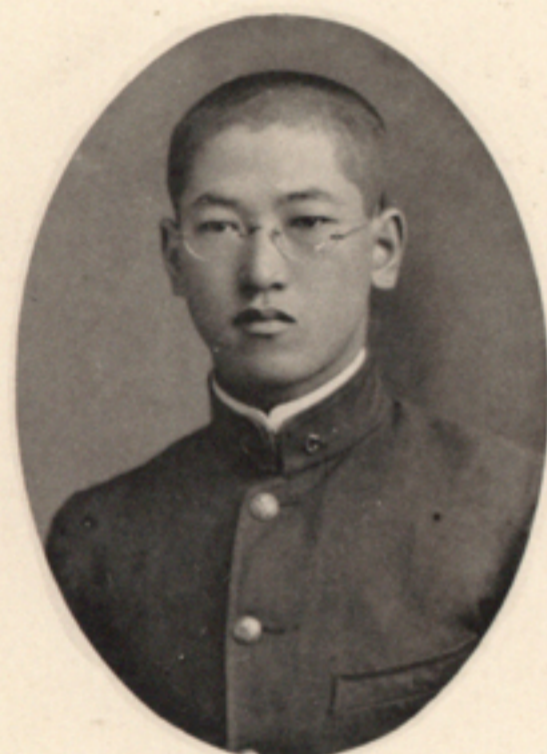
平久川中



松菊 崎山



造哲 林栗



治光 本松



雄敏 柳草



一英 村野



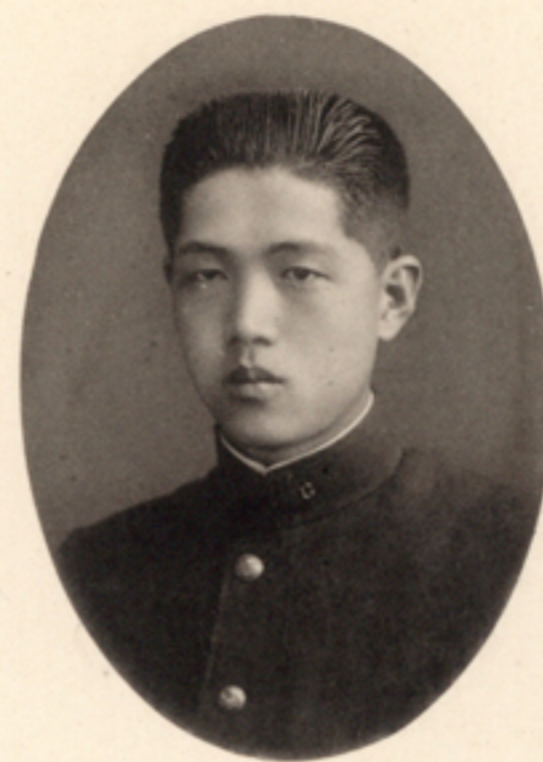
郎吉 崎山



郎五 崎野



藤尾 勘之助



古 戸 喜 策



藤 島 英 一



古 川 榮



間 島 間



福 島 烈



真 下 謙 達



寺田彌一郎



小林洗吉



阿部勇藏



後藤康三



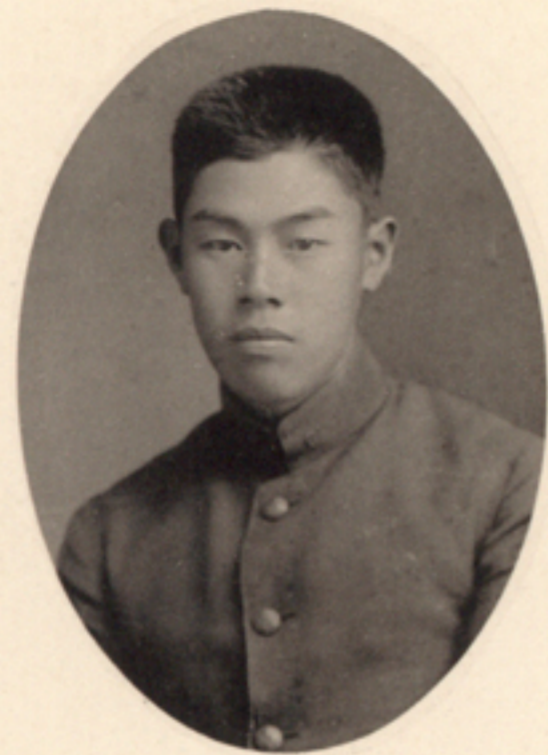
小池潔



小森治樹



小林福太郎



北風繁造



佐藤三弟



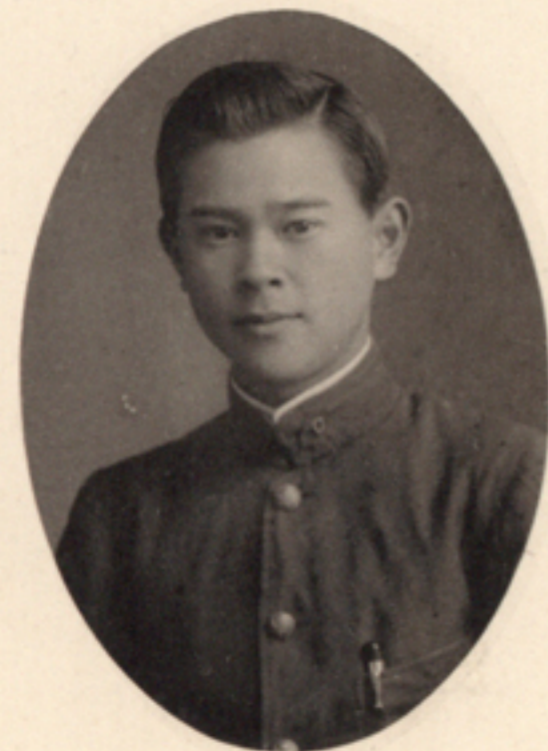
三上茂



酒井頼一



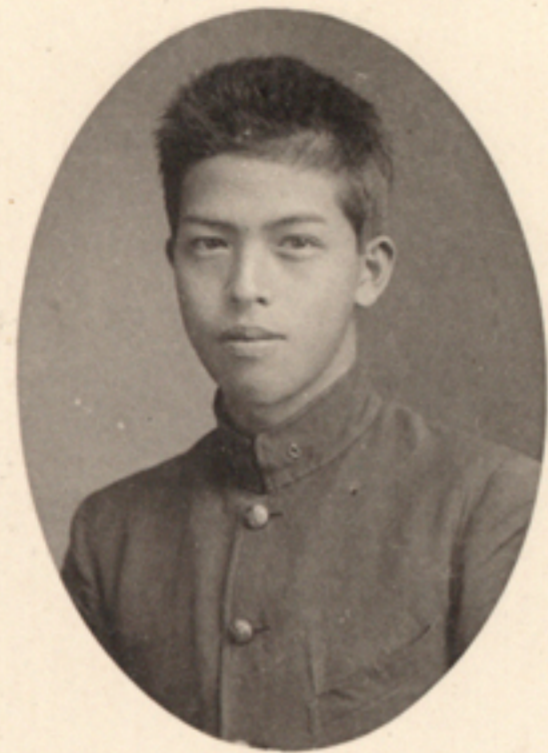
有賀芳登



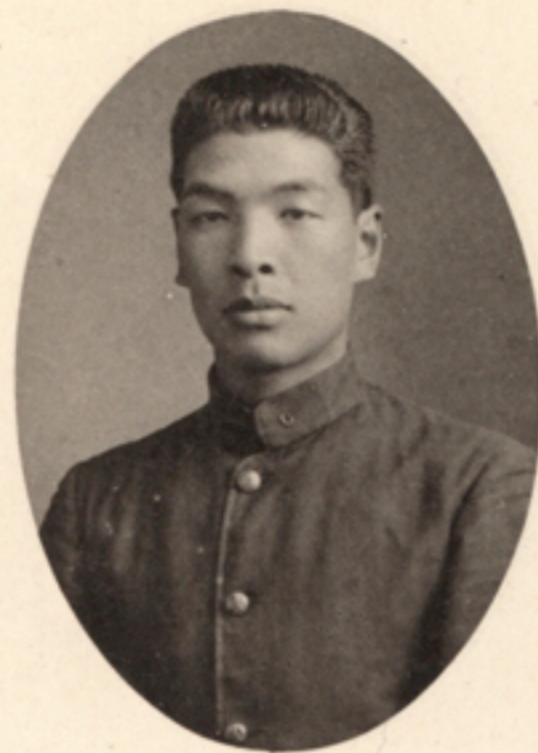
雀部季吉



佐藤正雄



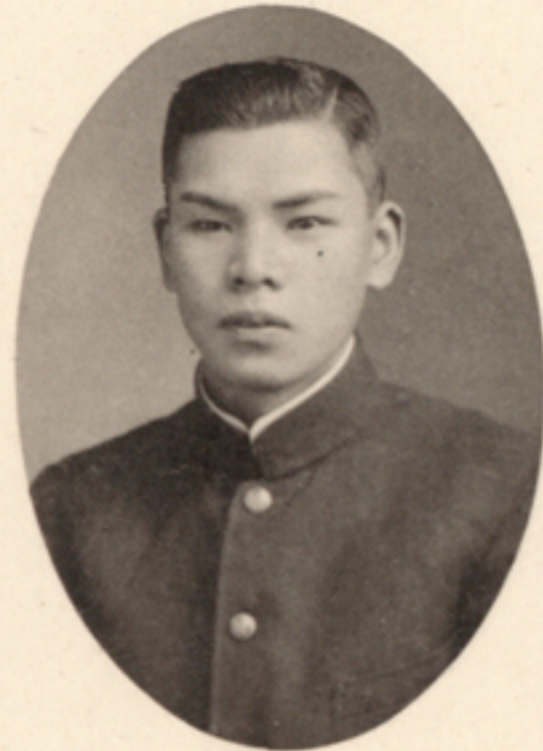
清 水 清



郎 太 常 谷 鹽



郎 三 條 下



雄 正 田 篠



治 武 谷 水



雄 保 谷 澁



郎 三 新 林 宮



關 得 二



日 野 理



杉 田 庚 子 郎



樅 山 憲 一



眞 保 市 四 郎



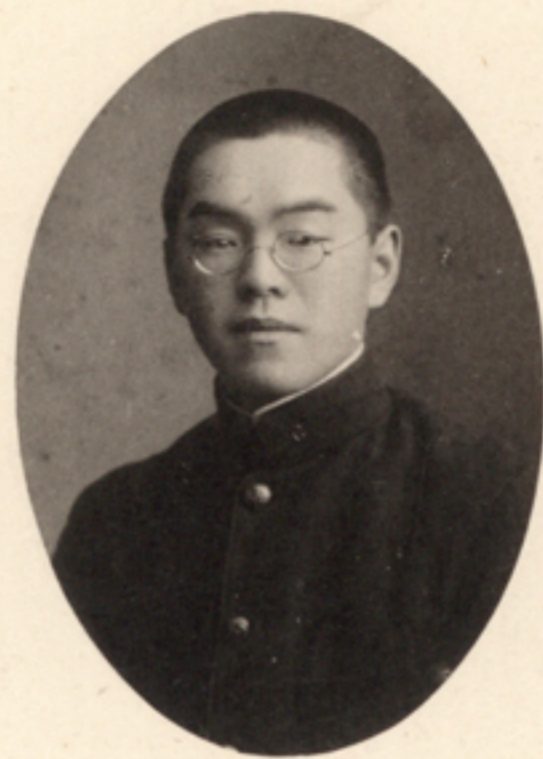
盛 田 穰



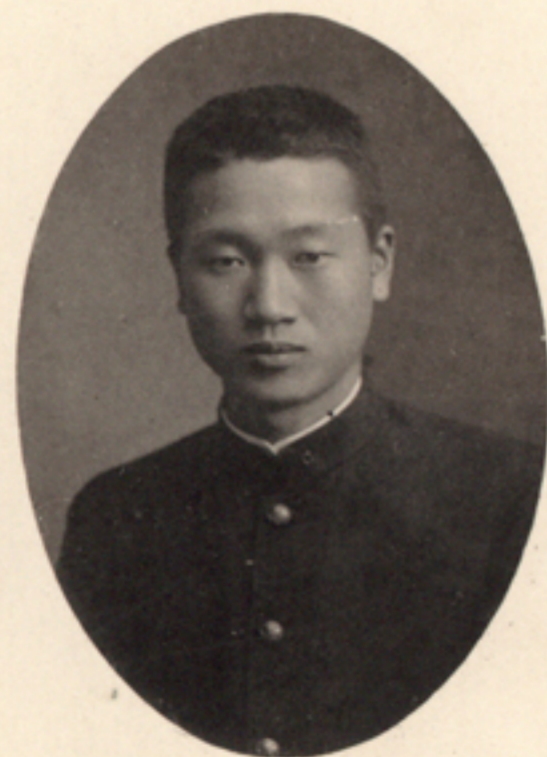
廣 川 條 太 郎



雄義 木鈴



治助 浦杉



吉敬 木鈴



彦丑 藤岡



員部論辯



員部纂編



會演講上全



員部務庶



German Drama



English Drama



Russian Drama



Chinese Drama



員部道劍



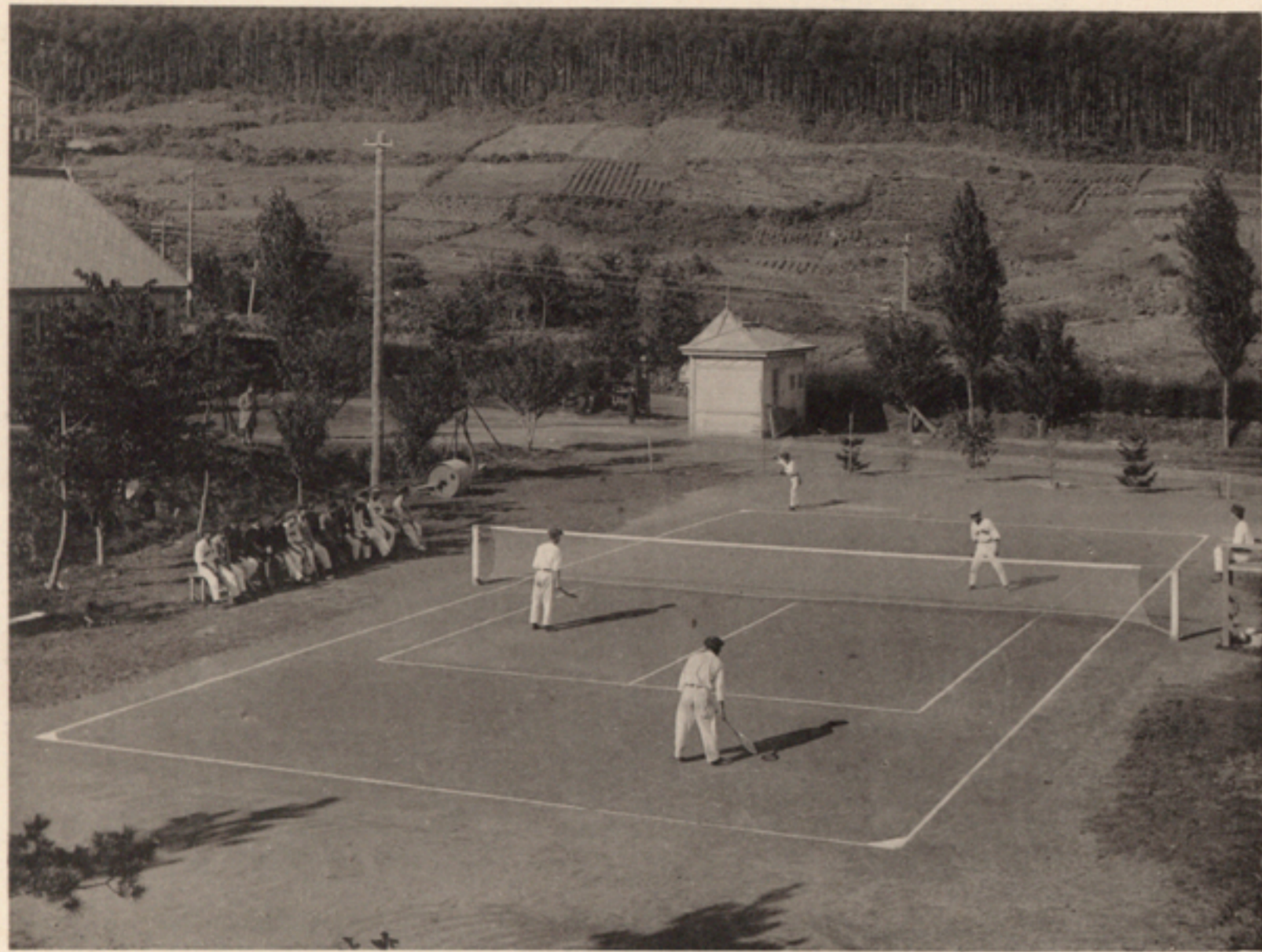
部道柔



部道劍



員部道柔



庭 球 部



野 球 部 員



庭 球 部 員



野 球 部



弓術部



相撲部員



相撲部



員部球蹴



部一キス



部球蹴

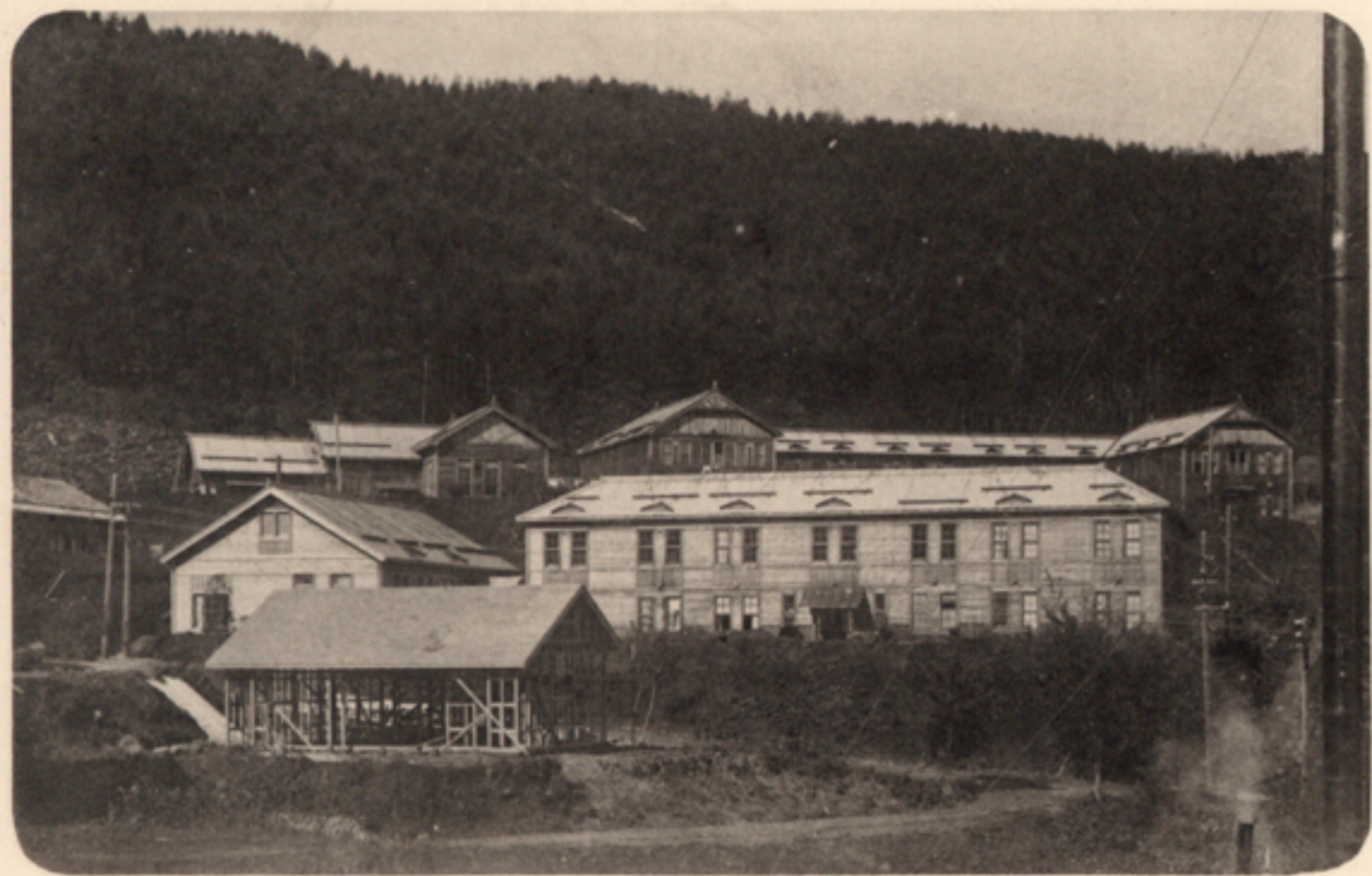
ス
キ
部
一
キ
ス
(1)



樺太旅團(大泊)



北海道內地旅行團



舍宿寄三第



舍宿寄一第



舍宿寄四第



舍宿寄二第

大正十年二月十一日調製

小樽高等商業學校

第八回卒業生一同

寫眞撮影者

小樽區色内町八丁目四十三番地

本間寫眞館

印刷者

東京市神田區紺屋町二十九番地

齋藤茂一郎

印刷所

東京市神田區紺屋町二十九番地

富士印刷社