

緑丘

十五世紀の英文學一瞥

中田 覺雄

比較的時代に至る十五世紀の英文學の概観(その一)
英文學史上時代別として分類(一四二)この書の相違の概観
英語の歴史を概観し、その後の英文學の概観
英語の歴史を概観し、その後の英文學の概観

マルサスの悪魔
大島 雄一 撰

(承前)
人口の増加、人口の増加、人口の増加
人口の増加、人口の増加、人口の増加

圖書新着書

著者	書名	出版社
ヒルチン	ヒルチン	ヒルチン
ヒルチン	ヒルチン	ヒルチン
ヒルチン	ヒルチン	ヒルチン

の寫速にてオジナス 備設新る來出

リ限に方の幸持御券の此
めたの介紹御備設場寫
引割三の價定

効有中月二

汚ない衣類も

高商石鹼

安價で御用命に應

ONE PRICE SHOP

商學究討

第一期

唯一の相對性
當座振込の法律的考察
運貨同盟概論
グルロフの租稅論(二、完)
國民性と經濟(二、完)
ベネット教授の増價論と簿記

商業英語通信軌範

改定版

小樽高等商業學校教授 吉米地英俊著

山下洋服店

新調部
既製部

學園時事

學園時事
編輯部事務
校友會誌のこと

編輯部事務
校友會誌のこと
校友會誌の編輯部事務

校友會誌のこと
校友會誌の編輯部事務

校友會誌のこと
校友會誌の編輯部事務

校友會誌のこと
校友會誌の編輯部事務

校友會誌のこと
校友會誌の編輯部事務

校友會誌のこと
校友會誌の編輯部事務

Table with 2 columns: 小品, 植の木. Content includes 川島豊秋.

川島豊秋
小品
植の木

川島豊秋
小品
植の木

川島豊秋
小品
植の木

川島豊秋
小品
植の木

川島豊秋
小品
植の木

川島豊秋
小品
植の木

若井武一
経営の合理化を求む
食糧部に就く

若井武一
経営の合理化を求む
食糧部に就く

若井武一
経営の合理化を求む
食糧部に就く

若井武一
経営の合理化を求む
食糧部に就く

若井武一
経営の合理化を求む
食糧部に就く

若井武一
経営の合理化を求む
食糧部に就く

母校愛に結晶した
同窓諸兄の美舉
渡邊校長肖像畫完成

母校愛に結晶した
同窓諸兄の美舉
渡邊校長肖像畫完成

母校愛に結晶した
同窓諸兄の美舉
渡邊校長肖像畫完成

母校愛に結晶した
同窓諸兄の美舉
渡邊校長肖像畫完成

母校愛に結晶した
同窓諸兄の美舉
渡邊校長肖像畫完成

母校愛に結晶した
同窓諸兄の美舉
渡邊校長肖像畫完成

學園時事
編輯部事務
校友會誌のこと

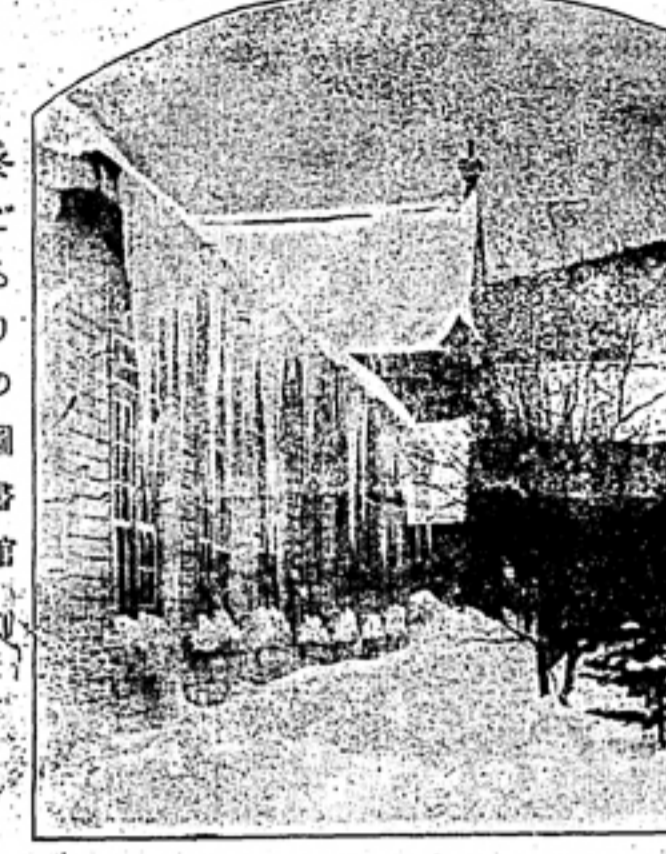
學園時事
編輯部事務
校友會誌のこと

學園時事
編輯部事務
校友會誌のこと

學園時事
編輯部事務
校友會誌のこと

學園時事
編輯部事務
校友會誌のこと

學園時事
編輯部事務
校友會誌のこと



冬ごもりの図書館

冬ごもりの図書館
図書館の静けさ

冬ごもりの図書館
図書館の静けさ

冬ごもりの図書館
図書館の静けさ

冬ごもりの図書館
図書館の静けさ

卒業期を目前に
各部の寒積古

卒業期を目前に
各部の寒積古

卒業期を目前に
各部の寒積古

卒業期を目前に
各部の寒積古

卒業期を目前に
各部の寒積古

卒業期を目前に
各部の寒積古

卒業期を目前に
各部の寒積古
中等學校指導講師



逝さし人々を偲びて

北陸にて 岸 名生
小樽の海軍少佐として戦死した岸名生少佐。...

同窓會員異動

- List of alumni members and their movements, including names like 石川 政信, 石川 一, 石川 信治, etc.

外語大會を終つて

外語部 上勢 清次

Main article text discussing the foreign language conference and related events.

- Large list of names and addresses, likely a directory or contact list for the organization.

計報 (Financial report) and 同窓會々費 (Alumni association fees) section.

Advertisement for '御卒業の御支度は是非' (Graduation preparations) featuring '田邊洋服店' (Tanabe Clothing Store) and '小林靴店' (Kobayashi Shoeshop).

Advertisement for '祝卒業!!' (Congratulations on graduation!!) featuring '小林靴店' (Kobayashi Shoeshop) and '田邊洋服店' (Tanabe Clothing Store).