



労働価値説研究餘稿 河上博士のマルクス労働価値説の解説に對する三の批判 小笠原松樹

河上博士の「マルクス主義経済学」は、博士の「労働価値説」の解説に對する三の批判の第一である。...

労働価値説

労働価値説は、商品交換の法則を説明するものである。...

問題

労働価値説の問題は、商品交換の法則を説明するものである。...

貨幣

貨幣は、商品交換の媒介として機能するものである。...

唯物的な見地から、労働価値説は、商品交換の法則を説明するものである。...

銀問題と對支貿易

銀問題と對支貿易は、国際貿易の重要な要素である。...

佐々木利七

佐々木利七は、銀問題と對支貿易の専門家である。...

歸朝摺

歸朝摺は、海外からの資金を国内に呼び寄せる手段である。...

米國

米國は、世界貿易の重要なパートナーである。...

Table with financial data, including columns for '下落' (Decline) and '銀價' (Silver Price).

銀價の下落は、国際貿易に大きな影響を及ぼしている。...

部員募集

部員募集のお知らせ。新年度の部員を募集いたします。...

編輯部

編輯部の活動報告。本誌の発行に尽力いたします。...

救済

救済の重要性。社会の弱者を支援するための取り組み。...

Table titled '昭和六年度各部收支一覽表' (Summary of Income and Expenditure for Each Department in Showa 6th Year).

昭和六年度各部收支一覽表の解説。各部の財政状況を詳しく説明します。...

公開講演大會

公開講演大會の開催。六月二十八日、九月十一日開催予定です。...

小笠原松樹

小笠原松樹の著書紹介。労働価値説に関する研究論文。...

救済

救済の重要性。社会の弱者を支援するための取り組み。...







蒲公英 FANPOPO

秋山不二夫

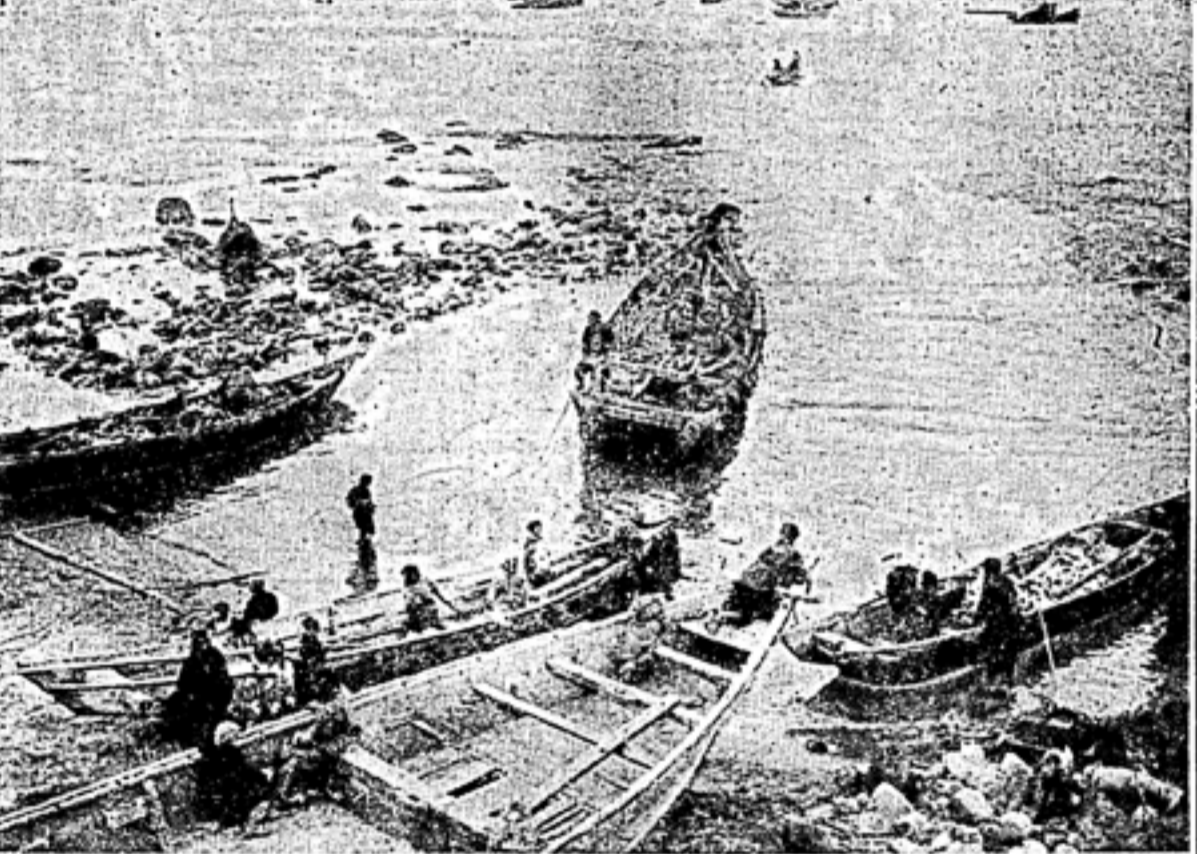
「蒲公英、此方に...」

旅の思ひ出記(二) 於サントス 高杉八彌

「旅の思ひ出記(二) 於サントス 高杉八彌」

死地の友よりの便 高橋正雄

「死地の友よりの便 高橋正雄」



帰りを待つ子等 (漁村にて)

「帰りを待つ子等」

同窓會々員異動

「同窓會々員異動」

Table listing members of the alumni association with columns for names, addresses, and contact information.

同窓會費 受領報告

校内緑丘食堂へ! 飲物多量に用意して居ります

同窓會費 受領報告 (continued)