

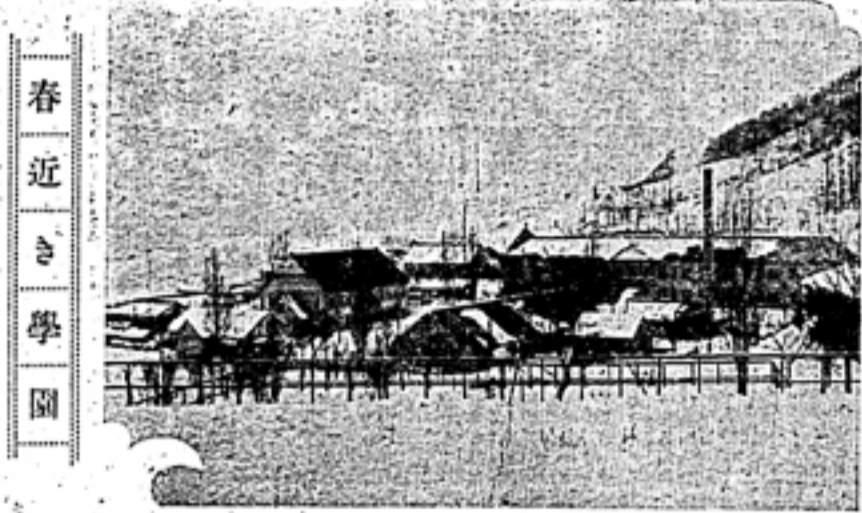


東北、北海道の飢饉に就て(承前)

多角的農業經營法による凶作対策

3 第二の対策

第一の対策は、凶作に際しては、...



春近き學園

卒業生送別會席上 (卒業生送別會席上)



上机三第 南三亮 郎

卒業生送別會席上 (卒業生送別會席上)

國際貨銀の理論

手塚 啓 郎

國際貨銀の理論 (國際貨銀の理論)

國際貨銀の理論 (國際貨銀の理論)

卒業生送別會席上 (卒業生送別會席上)

卒業生送別會席上 (卒業生送別會席上)

國際貨銀の理論 (國際貨銀の理論)

國際貨銀の理論 (國際貨銀の理論)

人事異動 (人事異動)

人事異動 (人事異動)

人事異動 (人事異動)

商工經營學教科書 經營經濟學概論 經營金融論

昭和九年九月 文論業卒 (文論業卒)

知識階級論

能動精神の吟味

◆知識階級論(二)◆ 兼中野 清一

能動精神と云ふのは、主として、知識階級の特長である。知識階級は、物質的な生活の要求を超越し、精神的な生活を追求する。その能動性は、知識の探求と創造に現れる。...

知識階級の能動精神は、単に知識を積むことにあるのではない。それは、知識を通じて社会を改革し、人類の幸福を追求することにある。知識階級の責任は、社会の進歩を導くことにある。...

知識階級の能動精神は、常に自己を磨き、自己を超越することにある。それは、知識の探求と創造を通じて、自己の限界を突破し、新たな知識を生み出すことにある。...

マルサス理論の再認識

教授 南 亮三

マルサスの理論は、人口と食糧の関係を中心に、社会の発展と停滞を説明するものである。彼は、人口が増えるにつれて、食糧の供給が追いつかなくなり、生活水準が低下していくと主張した。...

マルサスの理論は、当時の社会状況に即応したものである。しかし、現代社会の発展と人口増加は、マルサスの予測と一致しない。これは、科学技術の進歩による生産力の向上と、人口増加による資源の有効利用によるものである。...

マルサスの理論を再認識することは、現代社会の課題を解決する上で重要な示唆を与える。人口増加と資源不足の問題を解決するためには、科学技術の発展と資源の有効利用が不可欠である。...

インテリと糞虫

★われは息はしーバカル……★ 藤原松正 正路

インテリと糞虫、これは社会の二つの階級を象徴するものである。インテリは、知識と権力を握る階級であり、糞虫は、社会の底辺を生きる階級である。...

インテリは、社会の発展を導くべき責任を負っている。しかし、糞虫の存在を無視することはできない。社会の発展は、すべての階級の協力と努力によるものである。...

インテリと糞虫の関係は、社会の構造と発展を決定する重要な要素である。インテリは、糞虫の存在を認識し、社会の公平と正義を追求する必要がある。...

インテリと糞虫の対立は、社会の矛盾を露呈している。インテリは、糞虫を支配し、その利益を享受しようとする。しかし、糞虫は、社会の底辺を生きるために奮闘している。...

インテリと糞虫の対立を解決するためには、社会の公平と正義を確保することが不可欠である。インテリは、糞虫の利益を尊重し、社会の発展に貢献すべきである。...

インテリと糞虫の対立は、社会の未来を決定する重要な課題である。インテリと糞虫の協力と努力による社会の発展を期待する。...

部告

★原稿募集★

「雑学」二九三年度及「雑学」八七号の原稿募集します。...

- 1. 雑学
- 2. 雑学
- 3. 雑学

★部員募集★

新年度の部員募集です。希望の方は、三月末まで、高橋、植田、藤又までご連絡ください。

編輯部

千秋庵クリル・ルーム

新刊圖書雑誌 経済・商業・科学 文芸・高等の圖書 豊富に揃えてあります。

左文字書店 花岡町三丁目 電話一七六六

18・18・18・18・18・18・18・18・18・18・18・18・18・18・18

18 高生大歓迎………昔様の十八番 18

18・18・18・18・18・18・18・18・18・18・18・18・18・18・18

★★眼鏡の御用命なら

水晶堂眼鏡店

小樽市花園町大馬路 電話1249・13324





三候補鼎立し 激戦の團長選挙

少數の差で渡邊君當選

全學 選挙の結果、渡邊君が三候補中第一の得票を得、激戦の結果、渡邊君が當選した。渡邊君は、選挙運動に力を入れ、結果として少數の差で當選した。渡邊君は、選挙結果に満足し、今後の活動に意気込みを示した。

全學生の 援助を乞ふ

新團長は渡邊君に當選した。渡邊君は、選挙結果に満足し、今後の活動に意気込みを示した。渡邊君は、選挙結果に満足し、今後の活動に意気込みを示した。渡邊君は、選挙結果に満足し、今後の活動に意気込みを示した。

校友會送別會

立役者は吉米地・南・南教授 觀衆學生熱狂的稱讃の一幕

校友會の送別會は、立役者の吉米地・南・南教授の熱演で、觀衆學生の熱狂的稱讃を博した。送別會は、立役者の熱演で、觀衆學生の熱狂的稱讃を博した。

未曾有の財源難

嘆きの會議は踊る

外語劇問題解決の機逸す

友校會算議會議 友校會の算議會議は、未曾有の財源難を嘆き、外語劇問題の解決を機逸す。友校會の算議會議は、未曾有の財源難を嘆き、外語劇問題の解決を機逸す。

英語が大好き

輕いクラスは 英語が大好き。輕いクラスは、英語が大好き。輕いクラスは、英語が大好き。

文學好きの高商學生

圖書館の主は語る 文學好きの高商學生、圖書館の主は語る。文學好きの高商學生、圖書館の主は語る。

白銀に亂舞する エキストラ俳優

本校スキー映畫作中 白銀に亂舞するエキストラ俳優、本校スキー映畫作中。白銀に亂舞するエキストラ俳優、本校スキー映畫作中。



先 本校スキー映畫作中 白銀に亂舞するエキストラ俳優、本校スキー映畫作中。

共済部 昭和十年度 卒業生氏名 北大で再設計中 プール問題

共済部 昭和十年度 卒業生氏名 北大で再設計中 プール問題

學生服

貴君の スマートな スタイルは 神戶仕込の 素晴らしい 裁断と 仕立から 最新流行生地 豊富陳列 學生服御誂

一六四一九〇二二

命用御の

輝しき新學期!!!

學用品 日用品 家具類 服装品 豊富に取揃へました 良品を安く

共済部賣店

春は スマートなスボンから 小樽專門會 公園通り 森ズボン店

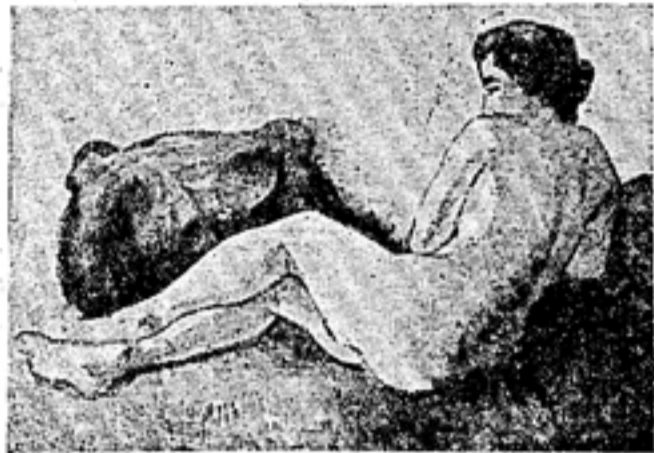


供授事向和東 ◆樂響交成未完◆

コントラバス奇譚

フアンチエホフ作
福光堅平譯

音楽家フアンチエホフは、その天才の筆で、コントラバスの歴史を、その偉大な楽器の個性を、そして、その演奏者の苦闘と喜びを、生々しく描き出した。...



浪漫主義の返り咲きか

上山道夫氏に
岡田純二

これほど、情熱的に、そして、誠実に、音楽界に貢献した人はいない。...

「浪漫主義の返り咲きか」という問いは、音楽界の現状を問うている。...

音楽の歴史は、常に新しい表現の探求と、過去の伝統との対峙の中で進んできた。...

「返り咲き」とは、単なる復古主義ではなく、過去の偉業を学び、現代の文脈で再創造すること。...

音楽は、人間の感情を揺るがす力を持つ。それは、時代を超えて変わらない。...

「返り咲き」は、音楽の魂を呼び覚ますための試み。それは、決して容易なことではない。...

「浪漫主義の返り咲きか」という問いは、音楽界の現状を問うている。...

音楽の歴史は、常に新しい表現の探求と、過去の伝統との対峙の中で進んできた。...

「返り咲き」とは、単なる復古主義ではなく、過去の偉業を学び、現代の文脈で再創造すること。...

音楽は、人間の感情を揺るがす力を持つ。それは、時代を超えて変わらない。...

「返り咲き」は、音楽の魂を呼び覚ますための試み。それは、決して容易なことではない。...

「返り咲き」とは、単なる復古主義ではなく、過去の偉業を学び、現代の文脈で再創造すること。...

音楽の歴史は、常に新しい表現の探求と、過去の伝統との対峙の中で進んできた。...

「返り咲き」とは、単なる復古主義ではなく、過去の偉業を学び、現代の文脈で再創造すること。...

音楽は、人間の感情を揺るがす力を持つ。それは、時代を超えて変わらない。...

「返り咲き」は、音楽の魂を呼び覚ますための試み。それは、決して容易なことではない。...

「返り咲き」とは、単なる復古主義ではなく、過去の偉業を学び、現代の文脈で再創造すること。...

音楽の歴史は、常に新しい表現の探求と、過去の伝統との対峙の中で進んできた。...

「返り咲き」とは、単なる復古主義ではなく、過去の偉業を学び、現代の文脈で再創造すること。...

音楽は、人間の感情を揺るがす力を持つ。それは、時代を超えて変わらない。...

「返り咲き」は、音楽の魂を呼び覚ますための試み。それは、決して容易なことではない。...

音楽の歴史は、常に新しい表現の探求と、過去の伝統との対峙の中で進んできた。...

「返り咲き」とは、単なる復古主義ではなく、過去の偉業を学び、現代の文脈で再創造すること。...

Advertisement for 'Shirayuki' (白雪社) products, including 'Shirayuki' (白雪) and 'Shirayuki' (白雪) with various product images and descriptions.

Advertisement for 'Rikufu' (りくつ金展) and 'Shirayuki' (白雪社) products, including 'Shirayuki' (白雪) and 'Shirayuki' (白雪) with various product images and descriptions.

Advertisement for 'Olympic' (OLYMPIC) restaurant, featuring 'Tea and Food' (喫茶と食事) and 'New Dressing' (新装成れる) with contact information.

Advertisement for 'Enma' (エンマ洞) restaurant, featuring 'High School Students Welcome' (高商生大歓迎) and 'Cafe' (喫茶) with contact information.

Advertisement for 'Roshia Folk Song' (ロシア民謡) by Saito Shinji (佐伯順三郎), including lyrics and a photo of the author.

Advertisement for 'Photo' (お写真は) by 'Ito Photo Studio' (工藤写真館), featuring 'Long-term patronage' (永年の御愛顧を蒙れる) and 'Studio' (STUDIO).

Advertisement for 'Enma' (エンマ洞) restaurant, featuring 'High School Students Welcome' (高商生大歓迎) and 'Cafe' (喫茶) with contact information.