

新報

本校一週六日... 印刷部... 編輯部... 寄附金... 電話一三五〇

畏し獎學の大御心から 聖上陛下本校へ行幸

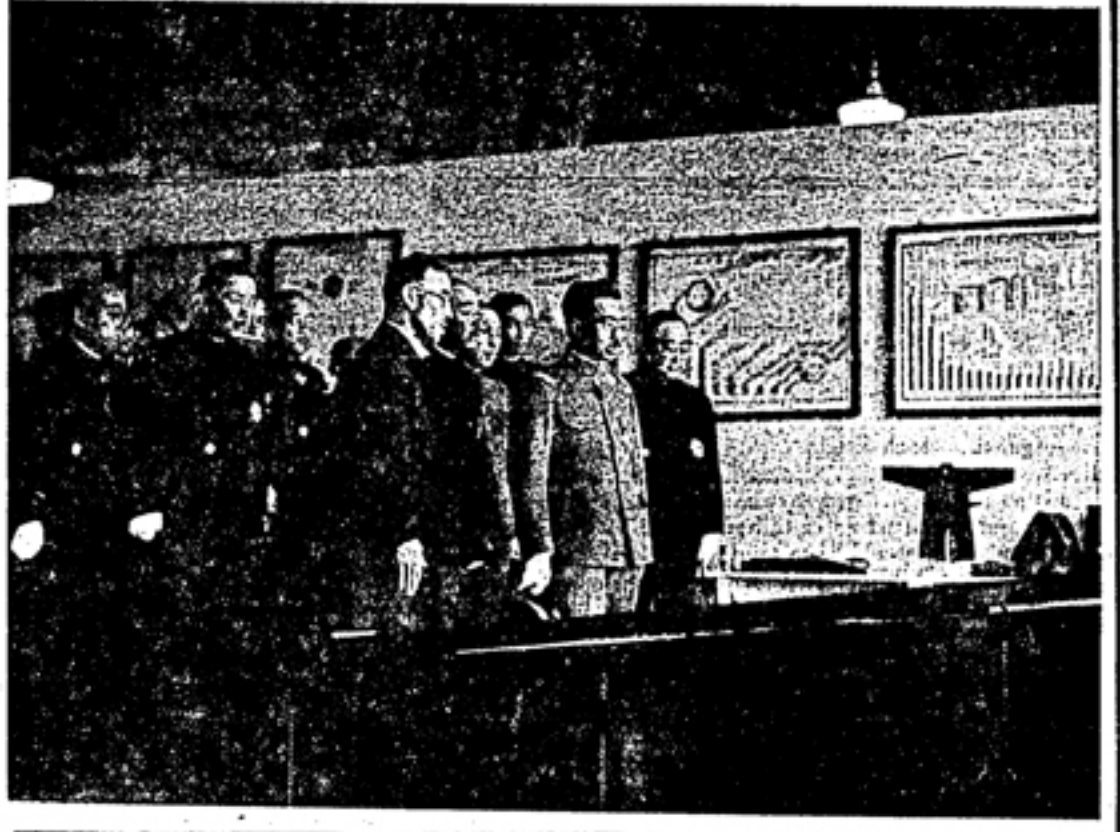
四十分わたり校内親しく御巡覽

皇太子陛下は、御行幸の御趣意を以て、本校の御行幸に際して、御心遣ひを賜はる。...



(聖駕校門御通過)

瑞氣千條滿天空 鳳輦駕遊綠丘峰 奉迎萬歲震山海 龍行虎步登校庭



御盛事に見た 校風と雜感 川村 脩

野試合天覽 陛下の御興深し 成績品及賞状授業 遊覧室に臨御

名残つきさる中に 龍駕しづく運御

校内參觀

行幸を仰ぎ奉りて 百米地英俊謹誌

行幸を仰ぎ奉りて (Continuation)

行幸を仰ぎ奉りて (Continuation)







### 秋の躍飛

## 奮起せよ同輩

### 一、二年諸君に期待す

### 學園の發展目指して

秋の躍飛、奮起せよ同輩、一、二年諸君に期待す、學園の發展目指して。この四つの見出しは、本誌の中心テーマを示している。秋の躍飛は、季節の移り変わりとともに、我々の活動も新たなエネルギーを得て、飛躍することを期す。奮起せよ同輩は、同志と共に力を合わせて、困難を乗り越え、理想を実現することを呼びかける。一、二年諸君に期待すは、新入生と二年生に、学園生活の基礎を固め、積極的に活動することを期待している。學園の發展目指しては、学園全体の発展と向上を目指している。



秋の生活を見る

秋の生活を見る。秋は、一年の収穫の季節である。我々の活動も、この季節に集大成を遂げる。過去の経験を活かし、新たな挑戦を果敢とって臨む。同志と共に、互いに支え合い、成長を遂げることを目指す。

### 消極より積極へ

### 各獨立團體の動きを見る

消極より積極へ。各獨立團體の動きを見る。各獨立團體は、それぞれ独自の活動を展開している。しかし、単独での活動よりも、相互に連携し、協力して活動することで、より大きな成果を挙げることができる。消極的な姿勢から積極的な姿勢へと転換し、互いに刺激し合い、成長を遂げることを目指す。

### 學園討論

### 學生文化活動の再認識

學生文化活動の再認識。學生文化活動は、学園生活の重要な要素である。しかし、単なる娯楽活動としてではなく、自己啓発と成長のための活動として再認識する必要がある。読書、演劇、音楽、スポーツなど、様々な文化活動を通じて、自己の能力を伸ばし、健全な人間性を養うことを目指す。



### 秋

秋。秋の季節は、爽やかな気候と美しい景色が特徴である。我々の活動も、この季節に新たな活力を得る。同志と共に、互いに支え合い、成長を遂げることを目指す。

カマクラ同好會、演劇部、文芸部、音楽部、美術部、体育部、各種部活動の活動報告。各部門は、それぞれ独自の活動を展開し、学園生活に貢献している。同志と共に、互いに支え合い、成長を遂げることを目指す。

### College News

College News。各大学の最新ニュースやイベントの紹介。同志と共に、互いに支え合い、成長を遂げることを目指す。

### 多彩な秋の収穫

廿五周年記念事業に就き。應援幹事部協議會開かる。本誌は、創刊二十五年を記念し、様々な記念事業を展開している。同志と共に、互いに支え合い、成長を遂げることを目指す。

### 講演部の新試み

學生大衆採點制。講演部は、学生大衆の採點制を導入し、講演の質を向上させている。同志と共に、互いに支え合い、成長を遂げることを目指す。

### 全 國 各 大 學 專 門 學 校 へ

日本精神主義の扶植。名士續々來演。日本精神主義の扶植を目的として、名士が頻りに講演に来演している。同志と共に、互いに支え合い、成長を遂げることを目指す。

### 本校「プール」公認さる

目下給水中。本校のプールが公認され、給水作業が完了している。同志と共に、互いに支え合い、成長を遂げることを目指す。

### 編 輯 後 記 (二)

本誌の編集方針と今後の活動について。同志と共に、互いに支え合い、成長を遂げることを目指す。

### 臨 谷 温 博 士 來 演

臨谷温博士の講演内容と感想。同志と共に、互いに支え合い、成長を遂げることを目指す。

新刊書籍 九文書店  
花岡町第一大通  
TEL 3 8 6 3

皆様の 眼鏡全般 原光堂  
花岡町第一大通  
TEL 3 2 5 5

新鮮な生ビール サロン十次番  
花岡町公園前 TEL 1 3 4 7

斬新なる傾向★ 卓越せる技術 陣内寫真館  
花岡町西門前  
TEL 3 2 3 1

和洋生・干菓子 玉乃屋菓子舗  
花岡町西門前  
TEL 3 1 3 3

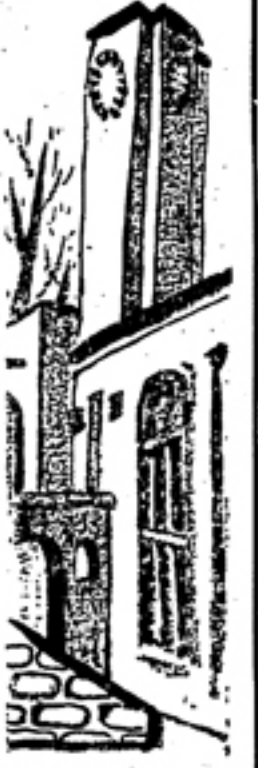
優秀なるスキー 近藤運動具店  
花岡町第一大通







現代宗教論の側面



村二

現代宗教論の側面
宗教の定義は、神の存在を信ずることをいふ。
宗教の歴史は、人類の歴史と不可分である。



均衡理論の機械論的性質

均衡理論の機械論的性質
均衡理論は、機械論的性質を持つ。
これは、物理学的な法則に基づいて説明される。

飛躍と必然
飛躍は必然の過程を経て起こる。
これは、歴史的な変革のメカニズムを示している。

現代宗教論の側面 (続)
宗教の機能は、社会の統合と個人の救済にある。
現代社会における宗教の役割は重要な。

學生論一考

原不二郎

學生論一考 (続)
学生は、知識の探求と人格の形成を目的とする。
教育は、学生を社会の責任ある成員に育てる。

學生論一考 (続)
学生生活は、自律と責任の訓練の場である。
これは、将来の社会生活に不可欠な経験である。

學生論一考 (続)
学生は、自己の理想を追求し、社会に貢献する。
教育者は、その理想を支援し、指導する責任を負う。

學生論一考 (続)
現代社会における学生の役割はますます重要になる。
教育は、学生を社会のリーダーに育てる必要がある。

現代の意味について

藤山遊造

現代の意味について
現代は、急速な変化と進歩の時代である。
これは、人類の歴史の中で最も重要な時期の一つである。

現代の意味について (続)
現代の課題は、平和と発展の追求にある。
人類は、協力して地球の繁栄と平和を実現する必要がある。





「月給鳥の話」

多 津 男

人は又、鳥の住居に於て、  
鳥の住居に於て、人は又、  
鳥の住居に於て、人は又、



新聞で見ると景気がいらいし

新聞で見ると景気がいらいし  
新聞で見ると景気がいらいし

新聞で見ると景気がいらいし  
新聞で見ると景気がいらいし



TARASS BOULBA  
UN FILM DE  
ALEXIS GRANOWSKI

戯曲本質論

その文学性と演劇性

飯 坂 生

戯曲本質論  
その文学性と演劇性

以上で公生論、私生論に  
以上で公生論、私生論に

河 線

味 吟 再 孟 子 光 木 岡

河 線  
味 吟 再 孟 子 光 木 岡

河 線  
味 吟 再 孟 子 光 木 岡

デュヴィヴィエに

關する一考察

デュヴィヴィエに  
關する一考察

「向日葵のような」

田 川 三 吉

「向日葵のような」  
田 川 三 吉

編輯後記(二)

編輯後記(二)  
編輯後記(二)

發行所 東京市神田區神保町一三三番地 三省堂







