

# 資本主義は 何處へ行く

手塚 壽 郎

資本主義の本質は、生産手段の私的占有と、生産の社会的化との間に生ずる矛盾に在る。この矛盾は、資本主義の発展と共に増大し、やがて資本主義の崩壊を招く。資本主義は、何處へ行くのか、これは人類の運命に關する重大な問題である。



米澤 四郎

## 滿洲國外交の基調

滿洲國外交の基調は、主權の尊重と平等の原則に在る。これは、日本と滿洲國との友好関係を築くための基礎となる。日本は、滿洲國の利益を尊重し、平等の立場から外交を展開する。

### 割増金の考察に關して

沙谷 外次郎

割増金の問題は、戦時下の経済政策として重要な役割を果たしている。これは、戦費の調達と物價の安定に關するものである。割増金の徴収は、国民の負担を増加させるが、同時に戦力の増強にも寄与する。

### 米澤 四郎

米澤 四郎の著書は、日本と滿洲國の外交関係を論じている。彼は、日本が滿洲國の利益を尊重し、平等の立場から外交を展開することを主張している。これは、日本と滿洲國の友好関係を築くための基礎となる。

### 米澤 四郎

米澤 四郎の著書は、日本と滿洲國の外交関係を論じている。彼は、日本が滿洲國の利益を尊重し、平等の立場から外交を展開することを主張している。これは、日本と滿洲國の友好関係を築くための基礎となる。

### THE ECONOMICS OF FEAR

Changes in the structure of demand are inevitable under the continued of air bombardment, but it is not yet clear what these changes will be. During crisis week many working-class families upset their household budgets by providing children with the minimum clothing and footwear required for evacuation purposes, while many other families showed a new interest in tinned foods, reflected in the 27 per cent. increase of sales of grocery, provisions and bakery in Central and West End districts of London during September, 1938, as compared with September, 1937. Since the Peace of Munich, demand appears to have taken two rather contradictory directions—an increased craving for all forms of amusement, and a good deal of quiet preparation for the moment when "peace in our time" may expire.

Whetherland values will be substantially affected remains to be seen, but risks of air bombardment have undoubtedly introduced a new demand factor which was conspicuous in the crisis and still to some extent persists, not only for residential but for office purposes, as well-known firms are taking steps to remove from central London. Anyone who had any illusions that there might be less muddle and less readiness to profiteer in a national emergency in 1938 than in 1934 must have lost them by now.

It was owing to the existence of an accidental glut, rather than to patriotism in the trade, that a number of food prices could be stabilised without the most drastic action in September, while some prices actually showed spectacular rises. It is essential that, for instance, food stock and retreats for wives and families should be available in case of trouble, but evidently to leave so much to individual cunning and resource is going to cause not only economic maladjustments but social and political friction.

—The Economist, November 5, 1938.

### 米澤 四郎

米澤 四郎の著書は、日本と滿洲國の外交関係を論じている。彼は、日本が滿洲國の利益を尊重し、平等の立場から外交を展開することを主張している。これは、日本と滿洲國の友好関係を築くための基礎となる。

### 米澤 四郎

米澤 四郎の著書は、日本と滿洲國の外交関係を論じている。彼は、日本が滿洲國の利益を尊重し、平等の立場から外交を展開することを主張している。これは、日本と滿洲國の友好関係を築くための基礎となる。

### 商學討究

第十三卷下冊 (十二月號)

研究 目次

- 差別價格の理論 ..... 手塚 壽 郎
- 私所有權の自然法的基礎 ..... 八井 中
- 英海上保衛法に於ける代位權 ..... 木上 深 野
- 歐洲大戦當時に於けるドイツ學者の ..... 久 常 壽 清
- 人口問題 ..... 南 亮 三
- 貿易契約に於ける數量的責任 ..... 大 谷 賢 治
- 統計に示す獨逸の有限責任會社 ..... 木 村 重 治
- 木村和太郎教授の條約論とその批判 ..... 南 亮 三
- 新刊批評 ..... 南 亮 三
- 國民生活と國民地位 ..... 南 亮 三

十二月十八日發行 小椋高等商業學校研究會發行

### 合理論と國際貿易

小椋 高商教授 南 亮 三 著

「好評重刷」

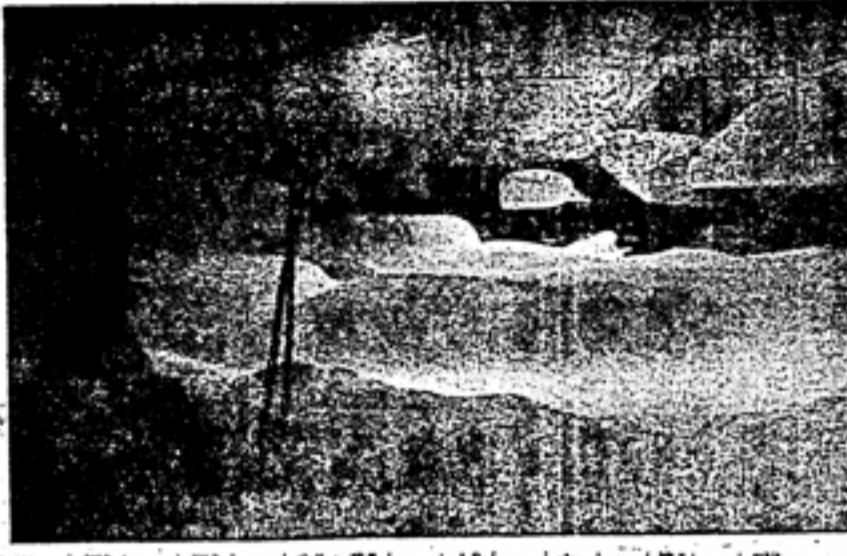
經濟特殊研究會第四編 第九〇〇頁定價五圓五拾錢

人口問題の中心は、國により時代により異なるが、人口問題は、經濟と人口の相互關係に在る。従つて、工業國と農産國との人口問題は、經濟と人口の相互關係に在る。

大坂市北區 大同書院 發行

### 米澤 四郎

米澤 四郎の著書は、日本と滿洲國の外交関係を論じている。彼は、日本が滿洲國の利益を尊重し、平等の立場から外交を展開することを主張している。これは、日本と滿洲國の友好関係を築くための基礎となる。



白銀の王者
期待されるスキー部
一期待されるスキー部
山に昇るべき第一の一歩は、山に昇るべき第一の一歩は、山に昇るべき第一の一歩は...

思想の混乱
思想の混乱
思想の混乱
思想の混乱
思想の混乱
思想の混乱
思想の混乱
思想の混乱

緑丘の次代を背負ふ
新進鋭の幹事決定
輝く一大飛躍を期待さる
緑丘の次代を背負ふ
新進鋭の幹事決定
輝く一大飛躍を期待さる



日本儒學界に於ける權威
中山久四郎博士を招き
第三回文化講演會開催さる
日本儒學界に於ける權威
中山久四郎博士を招き
第三回文化講演會開催さる

文藝研究會
ニセコ合宿
緑丘文化のパロメーター
文藝研究會
ニセコ合宿
緑丘文化のパロメーター

波瀾の歐洲を後に
高橋教授歸朝さる
豐富な話題と共に
波瀾の歐洲を後に
高橋教授歸朝さる
豐富な話題と共に

期待される新年號
増頁内版二頁添附
CollegeNews
期待される新年號
増頁内版二頁添附
CollegeNews

健兒の巢立近し
既に就職大決定
時代の好況に迎へられ
健兒の巢立近し
既に就職大決定
時代の好況に迎へられ

林教授出張
十二月十九日
十二月十九日
林教授出張
十二月十九日
十二月十九日

白銀に躍る
非常時日本の若人
スキー・スノー用具
白銀に躍る
非常時日本の若人
スキー・スノー用具

Table with 3 columns: Year (1st, 2nd, 3rd), and rows for various categories like 'Number of members', 'Number of books', etc.

波瀾の歐洲を後に
高橋教授歸朝さる
豐富な話題と共に
波瀾の歐洲を後に
高橋教授歸朝さる
豐富な話題と共に

期待される新年號
増頁内版二頁添附
CollegeNews
期待される新年號
増頁内版二頁添附
CollegeNews

白銀に躍る
非常時日本の若人
スキー・スノー用具
白銀に躍る
非常時日本の若人
スキー・スノー用具

波瀾の歐洲を後に
高橋教授歸朝さる
豐富な話題と共に
波瀾の歐洲を後に
高橋教授歸朝さる
豐富な話題と共に

期待される新年號
増頁内版二頁添附
CollegeNews
期待される新年號
増頁内版二頁添附
CollegeNews

期待される新年號
増頁内版二頁添附
CollegeNews
期待される新年號
増頁内版二頁添附
CollegeNews

Advertisement for 'White Silver' (白銀) featuring a person and text about winter sports equipment.

Advertisement for 'Shirogane' (白銀) featuring a person and text about winter sports equipment.

Advertisement for 'Shirogane' (白銀) featuring a person and text about winter sports equipment.

Advertisement for 'Shirogane' (白銀) featuring a person and text about winter sports equipment.



### 「白雪姫と七人の小人」

小林 象三

白雪姫と七人の小人の物語は、昔話として知られているが、その背景には、当時の社会状況が反映されている。...



### ドストエフスキとシイド

新藤 康人

ドストエフスキの作品は、人間の心の深淵を掘り下げ、その苦悩と希望を描き出している。...

「白雪姫と七人の小人」の続き。小人たちが白雪姫を助ける過程が描かれている。...

「ドストエフスキとシイド」の続き。シイドの物語とドストエフスキの作品との関連性が論じられている。...

「ドストエフスキとシイド」の続き。ドストエフスキの思想とシイドの物語の比較が行われている。...

「古典と自由」の序文。自由と古典の関係について考察している。...

### 古典と自由

松尾 正路

自由は古典の精神を継承することによって初めて実現される。...

「支那民族の家族観念」の序文。支那の家族制度と観念について論じている。...

### 支那民族の家族観念

長瀬 澤夫

支那の家族観念は、儒教の倫理観に基づいて形成された。...

「支那民族の家族観念」の続き。支那の家族制度の歴史と変遷が論じられている。...

「支那民族の家族観念」の続き。支那の家族制度の現代的意義が論じられている。...

泉谷 順治香 (再版) 事變下の経済事情 (定価金七拾銭) 發行所 秋田市商業學校

井今・樽小 部濟共商高

THE JAPAN NEWS 生々々英語ノ修得ニ... 世界ノ動向知ルニ... 日本ノ對外言論機關

ZEISS PUNKAL 小樽市花園町大通 水晶堂眼鏡店 電話一三九六



長期建設と貯蓄倫理

新資本の蓄積
横川 義雄
正當の儲蓄は、正當の建設に資するものである。...



輝きさこの努力

高橋氏高檢バス
有海・泉谷氏の新著

本邦の高等教育は、戦前より漸次進歩を遂げ、戦時中更に飛躍した。...

友は呼ぶ!

在京五七會

「男子の友は呼ぶ!」の七巻は、前巻に引き続き、在京五七會の活動を描く。...

平和來の上海便り

各人感想寸書
十月十四日、上海から来た便り。...

秋田縣支部總會

十月十七日、秋田縣支部總會の活動報告。...

學術研究基金申込額、同金額拂込額並二未収入額

Table with columns for applicant names and amounts.

お願い

先般発行した『五七會』の寄附金、誠にありがとうございました。...

Large table listing names and amounts, likely related to the fund-raising efforts.

時局の重要性... 秋田縣支部總會の活動報告...

Advertisement for Athena ink, featuring a rooster logo and text: '日本のインキを代表するアテナインキ'.

Advertisement for Dai Nippon Sugar Co., Ltd. featuring a large 'D' logo and text: '事務家、讀書家必携ノ酵母劑'.

Advertisement for Asahi Beer, featuring a woman holding a glass and text: 'ルビロポッサ'.

店書屋文
入買價高籍書用不御
? 通大ニ第町園花