

所謂「空間」概念の 經濟地理學的考察(上)

横田弘之



「空間」の概念は、地理學の中心問題である。地理學が空間を如何に捉へてゐるかを考察するは、その學問の本質を明らかにするに當る。現代地理學の發達は、空間の概念の拡大と共に進んだ。従つて、空間の概念の變遷を考察することは、地理學史の重要な一面である。

従つて、空間の概念の變遷を考察することは、地理學史の重要な一面である。

空間の概念は、人間の活動の場として捉へられる。従つて、空間の概念は、人間の活動の場として捉へられる。従つて、空間の概念は、人間の活動の場として捉へられる。従つて、空間の概念は、人間の活動の場として捉へられる。

空間の概念は、人間の活動の場として捉へられる。従つて、空間の概念は、人間の活動の場として捉へられる。従つて、空間の概念は、人間の活動の場として捉へられる。

紀元二千六百一年の 新學年を迎へて

ト部 岩太郎

新學年を迎へて、我々の學問の進歩を振り返る。地理學の進歩は、空間の概念の拡大と共に進んだ。従つて、空間の概念の變遷を考察することは、地理學史の重要な一面である。

新學年を迎へて、我々の學問の進歩を振り返る。地理學の進歩は、空間の概念の拡大と共に進んだ。従つて、空間の概念の變遷を考察することは、地理學史の重要な一面である。

人間の在り方(中)

人間存在の空間性

人間の存在は、空間の中で行はれる。従つて、人間の存在は、空間の中で行はれる。従つて、人間の存在は、空間の中で行はれる。従つて、人間の存在は、空間の中で行はれる。

人間の存在は、空間の中で行はれる。従つて、人間の存在は、空間の中で行はれる。従つて、人間の存在は、空間の中で行はれる。従つて、人間の存在は、空間の中で行はれる。

第三の支那論

松本晴雄

支那の地理は、多岐にわたる。従つて、支那の地理は、多岐にわたる。従つて、支那の地理は、多岐にわたる。従つて、支那の地理は、多岐にわたる。

支那の地理は、多岐にわたる。従つて、支那の地理は、多岐にわたる。従つて、支那の地理は、多岐にわたる。従つて、支那の地理は、多岐にわたる。

支那研究への方法として

佐々木一義

支那の地理を研究するには、多岐にわたる方法がある。従つて、支那の地理を研究するには、多岐にわたる方法がある。従つて、支那の地理を研究するには、多岐にわたる方法がある。

支那の地理を研究するには、多岐にわたる方法がある。従つて、支那の地理を研究するには、多岐にわたる方法がある。従つて、支那の地理を研究するには、多岐にわたる方法がある。

人間の在り方(下)

人間存在の空間性

人間の存在は、空間の中で行はれる。従つて、人間の存在は、空間の中で行はれる。従つて、人間の存在は、空間の中で行はれる。従つて、人間の存在は、空間の中で行はれる。

人間の存在は、空間の中で行はれる。従つて、人間の存在は、空間の中で行はれる。従つて、人間の存在は、空間の中で行はれる。従つて、人間の存在は、空間の中で行はれる。

目次

第一 空間概念の考察 (横田弘之) 1

第二 紀元二千六百一年の新學年を迎へて (ト部 岩太郎) 15

第三 人間の在り方(中) (佐々木一義) 25

第四 第三の支那論 (松本晴雄) 35

第五 支那研究への方法として (佐々木一義) 45

第六 人間の在り方(下) (佐々木一義) 55

論説

鍛錬部各班に望む

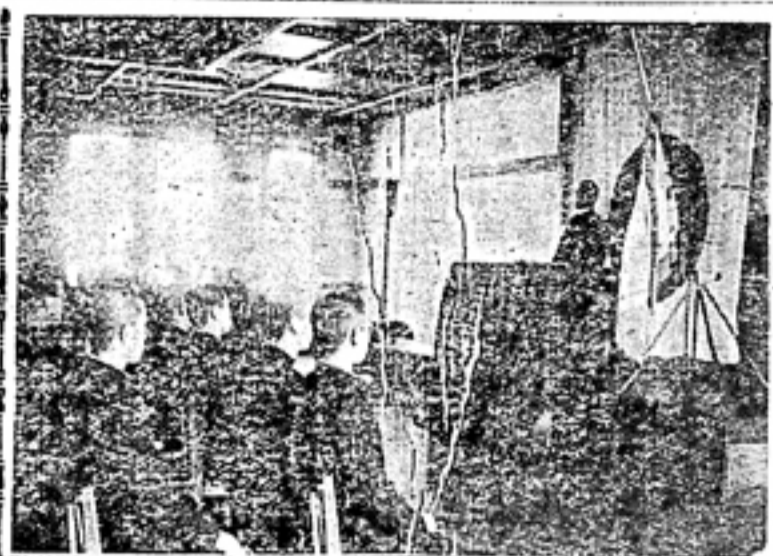
鍛錬部は、本校の特色をなすものである。その目的は、生徒の身心を鍛錬し、健全な人格を養成することにある。...

昭和十六年入學誓式

戦時下學徒の覚悟も新たに

嚴肅裡に舉行さる

昭和十六年入學誓式は、四月二十五日(日)午後二時、本校講堂にて厳粛に挙行された。...



推進隊の創生に際して

本部幹事 二村 了

本校の推進隊は、本校の特色をなすものである。その目的は、生徒の身心を鍛錬し、健全な人格を養成することにある。...

就職か進學か

三年生の心理を探る

就職か進學か、三年生の心理を探る。本校の三年生は、就職と進學の道に迷っている。...

論壇

懐疑と批評

懐疑と批評。懐疑は、知識の獲得に必要である。批評は、知識の発展に必要である。...

井上教授御榮轉

惜しまれつゝ福島へ

井上教授御榮轉。井上教授は、福島へ転任された。本校は、彼の御指導を惜しまれる。...



普安右門氏逝く

往年の白梅隊長

普安右門氏逝く。普安氏は、本校の元校長であり、白梅隊長として知られる。...



食糧増産へ協力

學徒の勤勞愈々開始

食糧増産へ協力。食糧増産のため、本校の食糧増産委員会が組織された。...

漸春に巡合つた大陸科

教授學課目整備さる

漸春に巡合つた大陸科。大陸科の教授學課目整備が完了した。...

叙任及辭令

叙任及辭令。本校の職員に叙任及辭令が出された。...

充實せる乙類

充實せる乙類。乙類の充實が完了した。...

新入生を迎へ

て張切る各寮

新入生を迎へて張切る各寮。新入生を迎へて、各寮が張り切っている。...

訂正

訂正。訂正事項を掲載する。...

商大入學者氏名

商大入學者氏名。商大入學者の氏名を掲載する。...

文化部各班

活動開始

文化部各班活動開始。文化部の各班が活動を始めた。...

信短内學

信短内學。信短内學の活動内容を掲載する。...



關西工場を視察して

西田彰三

關西の工場は、最近、大いに盛況である。これは、日本の工業が、戦後の復興を遂げ、戦前の水準に回復したことを示している。特に、關西地方は、日本の工業の中心地であり、その発展は、日本の経済の発展に大きく貢献している。

冬の手紙より

冬の手紙より
市原政美

研究の旅

研究の旅
小林象三

研究の旅
小林象三

十一月十八日
十一月二十五日
十二月二日

冬の手紙より

冬の手紙より
市原政美

冬の手紙より

冬の手紙より
市原政美

研究の旅

研究の旅
小林象三

研究の旅
小林象三

十二月九日
十二月十六日
十二月二十三日

冬の手紙より

冬の手紙より
市原政美

冬の手紙より

冬の手紙より
市原政美

研究の旅

研究の旅
小林象三

研究の旅
小林象三

十二月三十日
一月六日
一月十三日

冬の手紙より

冬の手紙より
市原政美

冬の手紙より

冬の手紙より
市原政美

研究の旅

研究の旅
小林象三

研究の旅
小林象三

一月二十日
一月二十七日
二月三日

冬の手紙より

冬の手紙より
市原政美

冬の手紙より

冬の手紙より
市原政美

研究の旅

研究の旅
小林象三

研究の旅
小林象三

二月十日
二月十七日
二月二十四日

冬の手紙より

冬の手紙より
市原政美

冬の手紙より

冬の手紙より
市原政美

研究の旅

研究の旅
小林象三

研究の旅
小林象三

三月三日
三月十日
三月十七日

冬の手紙より

冬の手紙より
市原政美



綠丘會新入會員歡迎會

於北海ホテル

本年度卒業生

三日前、午後六時より、新入會員歓迎會が、北海ホテルで開かれた。出席者は、新入會員、卒業生、役員、職員、及び一般の同志等、約五十名に達した。歓迎會は、先づ、新入會員の紹介から始まり、卒業生の報告、役員・職員からの挨拶、及び新入會員の宣誓等、約二時間続いた。新入會員は、皆、熱心な態度で歓迎會に参加し、新入會員の宣誓は、大いに感動を呼んだ。歓迎會は、大いに成功を収めた。新入會員は、皆、新入會員として、緑丘會の一員として、活動する決心を述べた。歓迎會は、大いに成功を収めた。新入會員は、皆、新入會員として、緑丘會の一員として、活動する決心を述べた。

小標便り



氏木竹

自分は昔に新聞記者として、多くの経験を積んだ。その中でも、最も印象に残っているのは、戦時中の経験である。戦時中は、多くの困難を経験したが、それによって、人々の心を理解する力が養われた。戦後は、平和な時代となったが、人々の心の傷はまだ癒えていない。私は、戦時中の経験を活かして、人々の心を癒すことに努める。戦時中の経験は、人々の心を癒すための貴重な財産である。私は、戦時中の経験を活かして、人々の心を癒すことに努める。戦時中の経験は、人々の心を癒すための貴重な財産である。

仁の私去天則

長課工商新木鈴

を祝

木鈴君は、戦時中、多くの困難を経験したが、それによって、人々の心を理解する力が養われた。戦後は、平和な時代となったが、人々の心の傷はまだ癒えていない。木鈴君は、戦時中の経験を活かして、人々の心を癒すことに努める。木鈴君は、戦時中の経験を活かして、人々の心を癒すことに努める。木鈴君は、戦時中の経験を活かして、人々の心を癒すことに努める。

H.G. Waller's 観た

支那文化の極

阿部 勘

支那文化の極は、その歴史と伝統にある。支那文化は、長い歴史を誇る。支那文化は、長い歴史を誇る。支那文化は、長い歴史を誇る。支那文化は、長い歴史を誇る。支那文化は、長い歴史を誇る。支那文化は、長い歴史を誇る。支那文化は、長い歴史を誇る。支那文化は、長い歴史を誇る。支那文化は、長い歴史を誇る。支那文化は、長い歴史を誇る。

公債の経済理論

横川 義雄

公債の経済理論は、国家の財政政策と密接に関連している。公債は、国家が資金を調達するための重要な手段である。公債の発行は、国家の財政政策に大きな影響を与える。公債の発行は、国家の財政政策に大きな影響を与える。公債の発行は、国家の財政政策に大きな影響を与える。公債の発行は、国家の財政政策に大きな影響を与える。公債の発行は、国家の財政政策に大きな影響を与える。公債の発行は、国家の財政政策に大きな影響を与える。公債の発行は、国家の財政政策に大きな影響を与える。公債の発行は、国家の財政政策に大きな影響を与える。公債の発行は、国家の財政政策に大きな影響を与える。

Table listing members of the Green Hill Club, including names, addresses, and contact information. The table is organized into columns and rows, listing various members and their details.

本年度緑丘會總會開催ノ件
去ル十二月十八日ノ理事會決議ニ基ツキ、本年度總會ヲ五月中東京ニ於テ開催スルニ決シ、ナツテ、リマニ於テ、場所等ハ近ク確定ノ上、御通知申上ゲマス。
社団法人 綠丘會
會員各位