



本校の智能を總動員

北方經濟研究所發足

本校は、戦時体制下の教育に際して、国力の全をこめて、教育の振興に努め、その結果、本校の教育水準は、戦前と比べて、著しく向上した。このため、戦時体制下の教育に際して、本校の教育水準は、戦前と比べて、著しく向上した。このため、戦時体制下の教育に際して、本校の教育水準は、戦前と比べて、著しく向上した。このため、戦時体制下の教育に際して、本校の教育水準は、戦前と比べて、著しく向上した。

所長は苦米地校長

委員は高橋教授

本校の北方經濟研究所は、昭和十九年四月に設立された。その所長には、苦米地校長が就任された。また、委員には高橋教授が選ばれた。この研究所は、戦時体制下の教育に際して、本校の教育水準を向上させることを目的として設立された。

角逐の新鋭を迎へて

丘に清氣溢る 入學式

昭和十九年無試験合格者及び出身校合格者が出陣式。この式には、多くの新鋭が参加し、丘に清氣が溢れた。入學式も盛況で、多くの学生が入学した。

長尾教授新任

本校の長尾教授が、新任で就任された。長尾教授は、戦前からの老練な教授で、本校の教育に大きな貢献をした。

緑丘の雪に接して

本校の緑丘に雪が降り、冬の景色が広がった。この雪は、多くの学生を魅了し、冬の楽しみを提供した。

各方面に亘る修養を

苦米地校長訓話

苦米地校長が、各方面に亘る修養を促す訓話をした。校長は、学生に学業だけでなく、徳行や体育の修養も大切だと話した。

目覚しき海洋訓練

今春海洋班の活躍

本校の海洋班が、今春に活躍した。海洋班の学生は、海洋訓練を通じて、実践的な知識と技術を身につけた。また、多くの成果を挙げた。

暖帳大佐幾多の功績を残して去らる

後任は箕輪代次大佐

本校の暖帳大佐が、幾多の功績を残して去られた。後任には、箕輪代次大佐が就任された。暖帳大佐は、本校の発展に大きな貢献をした。

送更校將屬配

本校の送更校將屬配が発表された。送更校將屬配は、本校の教育水準を向上させるために実施された。

室告

本校の室告が発表された。室告には、本校の教育方針や活動内容が詳しく記載されている。

氏名	職名	備考
長尾 義三	教授	
箕輪 代次	大佐	
暖帳 大佐	大佐	
...

全国家庭必勝體制へ!

生活は絶対に計画的でなければならぬ。昭和十八年創立当初から子爵岡部長景閣下を顧問とする本法の月刊雑誌「全国家庭必勝體制」が、家庭生活の計画的合理化の徹底の指導を主眼とし、今や全家庭に読まれている。料金は各号十銭、半年六十銭、一年百二十銭。送料別。東京九七五二番。財団法人全国家庭必勝體制會館。

農山村經濟の基礎的研究

大東亞建設 經濟原理

東印度地方 言語の實際

兒戲叢考

湯川弘文社

入選作

若井朋三郎

...

地政學の概念下

日本地政學の樹立

中原 徹

地政學の概念は、地理學と政治學の結合から生じたものである。地理學が土地の空間的配分を研究するのと同様に、政治學が政治的権力の配分を研究するのと同じく、地政學は土地と政治の相互関係を研究するものである。

地政學の概念は、地理學と政治學の結合から生じたものである。地理學が土地の空間的配分を研究するのと同様に、政治學が政治的権力の配分を研究するのと同じく、地政學は土地と政治の相互関係を研究するものである。

地政學の概念は、地理學と政治學の結合から生じたものである。地理學が土地の空間的配分を研究するのと同様に、政治學が政治的権力の配分を研究するのと同じく、地政學は土地と政治の相互関係を研究するものである。

地政學の概念は、地理學と政治學の結合から生じたものである。地理學が土地の空間的配分を研究するのと同様に、政治學が政治的権力の配分を研究するのと同じく、地政學は土地と政治の相互関係を研究するものである。

7 新東京のハルビン

三月十二日、早稲田大学で「新東京のハルビン」と題して講演が行われた。講演者は、ハルビンの都市発展と東京の将来との類似性を指摘し、新東京の建設にハルビンの経験を活かすべきであると主張した。

講演者は、ハルビンの都市発展と東京の将来との類似性を指摘し、新東京の建設にハルビンの経験を活かすべきであると主張した。

講演者は、ハルビンの都市発展と東京の将来との類似性を指摘し、新東京の建設にハルビンの経験を活かすべきであると主張した。

熱河 大平 善橋

中央に協和会派の立ち居る地帯を汽車よりに見ると、熱河の地勢は、大平の善橋に似ている。この地帯は、日本の地政學に重要な役割を果たしている。

中央に協和会派の立ち居る地帯を汽車よりに見ると、熱河の地勢は、大平の善橋に似ている。この地帯は、日本の地政學に重要な役割を果たしている。

中央に協和会派の立ち居る地帯を汽車よりに見ると、熱河の地勢は、大平の善橋に似ている。この地帯は、日本の地政學に重要な役割を果たしている。

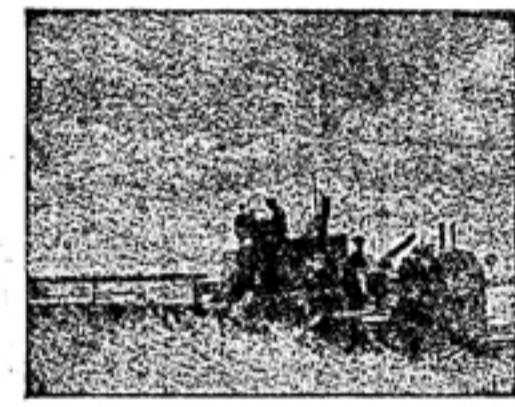
物的戦力増強の爲に

石田 榮一

物的戦力増強の爲に、国家は資源の配分を慎重に行う必要がある。地政學の観点から、資源の配分は国家の生存と発展に直結している。

物的戦力増強の爲に、国家は資源の配分を慎重に行う必要がある。地政學の観点から、資源の配分は国家の生存と発展に直結している。

物的戦力増強の爲に、国家は資源の配分を慎重に行う必要がある。地政學の観点から、資源の配分は国家の生存と発展に直結している。



大陸人人口行脚

三 亮 南

北滿開拓をめぐって、政府は積極的な政策を打ち出している。この政策は、日本の地政學に重要な意義を持っている。

北滿開拓をめぐって、政府は積極的な政策を打ち出している。この政策は、日本の地政學に重要な意義を持っている。

北滿開拓をめぐって、政府は積極的な政策を打ち出している。この政策は、日本の地政學に重要な意義を持っている。

わが研究課題としての航空機工業

航空機工業は、現代国家の重要な産業の一つである。本研究は、航空機工業の発展と国家の地政學との関係について考察する。

航空機工業は、現代国家の重要な産業の一つである。本研究は、航空機工業の発展と国家の地政學との関係について考察する。

航空機工業は、現代国家の重要な産業の一つである。本研究は、航空機工業の発展と国家の地政學との関係について考察する。

新名簿申込受附中
昭和十九年度用名簿今期申出の締切は、各員位階録録会
昭和十九年度用名簿今期申出の締切は、各員位階録録会

各員位階録録会
昭和十九年度用名簿今期申出の締切は、各員位階録録会

人口原理の確立者
トーマス・ロバート・マルサス

★全書在庫取揃
石川書店

石川書店
東京 三 省 堂

哲学書
経済書

理事會
昭和十九年四月七日