

緑丘新聞

発行所
小樽商科大学緑丘新聞社
小樽市緑丘町五丁目番外地
TEL. 4950
訂読料 1年 200円
半年 100円

講演部報

九月二十五日(土) 小樽商大講堂
講演者 小樽商大 教授 佐藤 武夫
題目 戦時下の教育と青年の道徳
午後七時開演
入場券 一般 50円
学生 30円
小樽商大 学生会 20円
小樽商大 教職員 10円
小樽商大 職員 5円
小樽商大 学生 2円
小樽商大 職員 1円
小樽商大 学生 50円
小樽商大 職員 30円
小樽商大 学生 20円
小樽商大 職員 10円
小樽商大 学生 5円
小樽商大 職員 2円
小樽商大 学生 1円

教授會、連絡協議會の性格を問う

本報の記者は、戦時下の教育界に於いて、教授會と連絡協議會の性格を問う。戦時下の教育は、戦前の教育とは異なる。戦前の教育は、個人の自由と個性の伸張を旨とした。戦時の教育は、国家の利益と戦力の増強を旨とした。教授會は、戦前の教育の中心であった。戦時の教育では、教授會の地位は低下した。連絡協議會は、戦時の教育の中心である。連絡協議會は、教授會と学生の間に立って、両者の利益を調整する役割を担っている。連絡協議會の性格を問うことは、戦時の教育のあり方を考える上で重要な課題である。

大會決議は履行されたか

學校・委員會側を打診する

本報は、先月の大會決議が各學校と委員會でどのように履行されているかを調査した。調査の結果、多くの學校と委員會が決議を履行していることがわかった。しかし、一部の學校と委員會では、決議を履行していないことがわかった。これは、戦時の教育のあり方を考える上で重要な課題である。本報は、今後もこの調査を継続し、戦時の教育のあり方を明らかにしていく。

學校側は殆ど反対

學生心得非公式と發表

本報は、先月の大會決議が各學校と委員會でどのように履行されているかを調査した。調査の結果、多くの學校と委員會が決議を履行していることがわかった。しかし、一部の學校と委員會では、決議を履行していないことがわかった。これは、戦時の教育のあり方を考える上で重要な課題である。本報は、今後もこの調査を継続し、戦時の教育のあり方を明らかにしていく。

見込薄い十割就職

變則經濟余波の浸透で

戦時下の就職状況は、見込薄い十割就職となっている。これは、變則經濟の余波が浸透しているためである。戦前の就職状況とは異なり、戦時の就職は、国家の利益と戦力の増強を旨とした。そのため、就職の機会が減少している。これは、戦時の教育のあり方を考える上で重要な課題である。本報は、今後もこの調査を継続し、戦時の教育のあり方を明らかにしていく。

阿Q正傳が中國語劇

13日から大學祭開く

本報は、先月の大會決議が各學校と委員會でどのように履行されているかを調査した。調査の結果、多くの學校と委員會が決議を履行していることがわかった。しかし、一部の學校と委員會では、決議を履行していないことがわかった。これは、戦時の教育のあり方を考える上で重要な課題である。本報は、今後もこの調査を継続し、戦時の教育のあり方を明らかにしていく。

全ゆるる方面に運動を

全學連中央委會開かる

全ゆるる方面に運動を、全學連中央委會が開かれました。これは、戦時の教育のあり方を考える上で重要な課題である。本報は、今後もこの調査を継続し、戦時の教育のあり方を明らかにしていく。

共進広場の形成に

道學新九日に結成

共進広場の形成に、道學新九日に結成されました。これは、戦時の教育のあり方を考える上で重要な課題である。本報は、今後もこの調査を継続し、戦時の教育のあり方を明らかにしていく。

迷演技の精出

各業樂終る

迷演技の精出、各業樂終る。これは、戦時の教育のあり方を考える上で重要な課題である。本報は、今後もこの調査を継続し、戦時の教育のあり方を明らかにしていく。

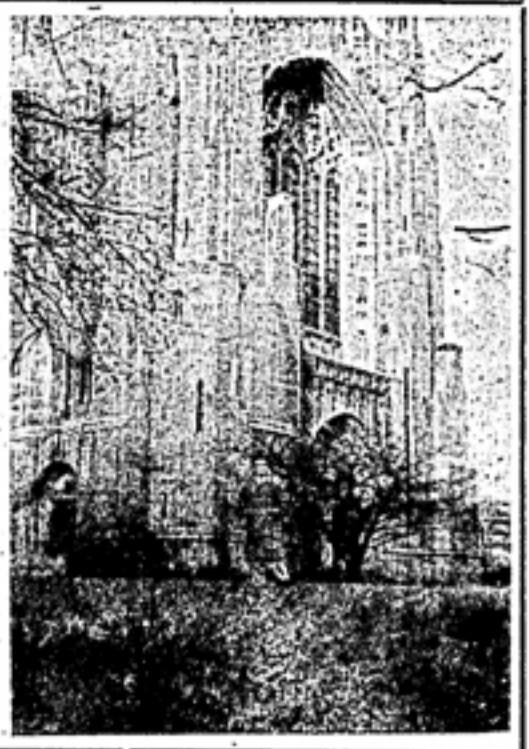
白川講師歸郷

九月二十五日小樽に歸郷

白川講師歸郷、九月二十五日小樽に歸郷。これは、戦時の教育のあり方を考える上で重要な課題である。本報は、今後もこの調査を継続し、戦時の教育のあり方を明らかにしていく。



白川講師歸郷	九月二十五日小樽に歸郷
共進広場の形成に	道學新九日に結成
全ゆるる方面に運動を	全學連中央委會開かる
迷演技の精出	各業樂終る
阿Q正傳が中國語劇	13日から大學祭開く
見込薄い十割就職	變則經濟余波の浸透で
大會決議は履行されたか	學校・委員會側を打診する
教授會、連絡協議會の性格を問う	



白川芳郎

地獄坂を三十八年間

山村厚生課長



山村厚生課長は、地獄坂を三十八年間歩いた。...

變り自治廳の態度 選挙人名簿の調整に對し

選挙人名簿の調整に對し、自治廳の態度が變りつつある。...

ひろば

危機直而する私達 學問と政治と

私達は危機に直面している。學問と政治の関係を再考する必要がある。...

近江絹糸並である 学生心得の精神は

山下洋服店 特許版 学生服 小樽花道町一丁目 TEL 2222

緑丘会欄 改訂御通知 會員移動御通知

草枕の温泉宿 文物洞爺國立公園 北湯澤温泉 オロフレ荘

社会不安にあえぐ人々の縮図 野心的失敗作 映演 愛と死の谷間

フルヤのミルクキャラメル